




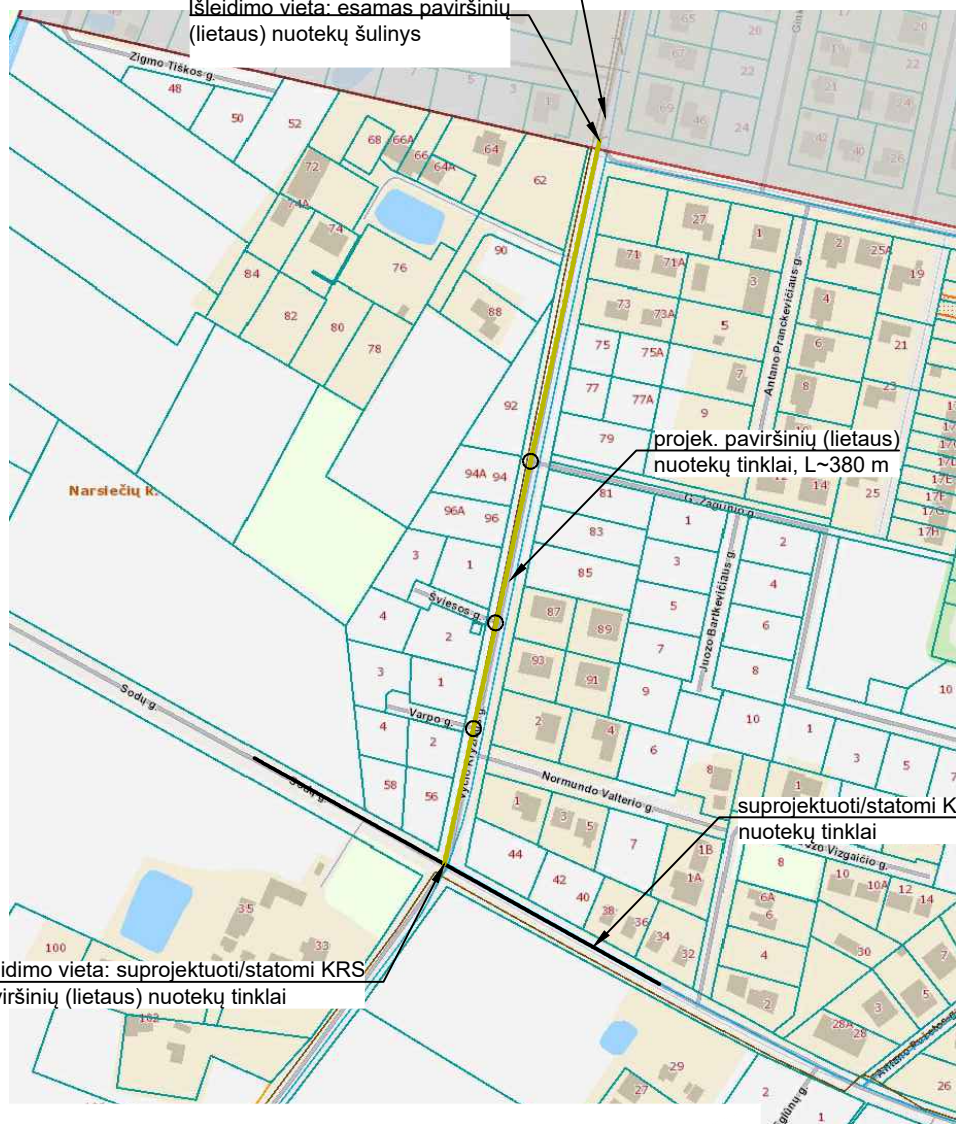
Paviršinių (lietaus) nuotekų tinklų plėtra Vyčio Kryžiaus g., Narsiečių k., Alšėnų sen., Kauno r. sav. (preliminari schema)

SUTARTINIAI ŽYMĖJIMAI

Eil. Nr.	Žym.	Aprašymas
1.		Proj. paviršiniai (lietaus) tinklai
2.		Sklypų ribos
3.		Numaromi šuliniai

Esami paviršinių (lietaus) nuotekų tinklai
Dn400 priklausantys UAB "Kauno vandenys"

Išleidimo vieta: esamas paviršinių
(lietaus) nuotekų šulinys



projek. paviršinių (lietaus)
nuotekų tinklai, L~380 m

suprojektuoti/statomi KRS paviršinių (lietaus)
nuotekų tinklai

Išleidimo vieta: suprojektuoti/statomi KRS
paviršinių (lietaus) nuotekų tinklai

Pastabos:

- Ši schema yra tik informacinio pobūdžio, paslaugų Tiekėjas/Rangovas privalo įsivertinti visas rizikas (vamzdynų ilgį, diametrus, jų gylius, darbų technologiją ir kt.) teikdamas pasiūlymą;
- Tiesiant tinklus privačioje ir/ar valstybinėje žemėje suformuoti ir įregistruoti tinklų servitusus. Sprendiniai neturi pažeisti trečiųjų šalių interesų. Tuo atveju, jei sprendiniai gali įtakoti ar įtakoją trečiųjų asmenų interesus, gauti visus būtinus suinteresuotų asmenų sutikimus tokiems sprendimams įgyvendinti;
- Vadovaujantis Lietuvos Respublikos specialiųjų žemės naudojimo sąlygų įstatymo 8 straipsniu, įregistruoti VĮ Registrų centre naujai nustatytas ir (ar) pasikeitusias (panaikintas) specialiąsias žemės naudojimo sąlygas;
- Atnaujinti tinklų esamų šulinių korteles.

