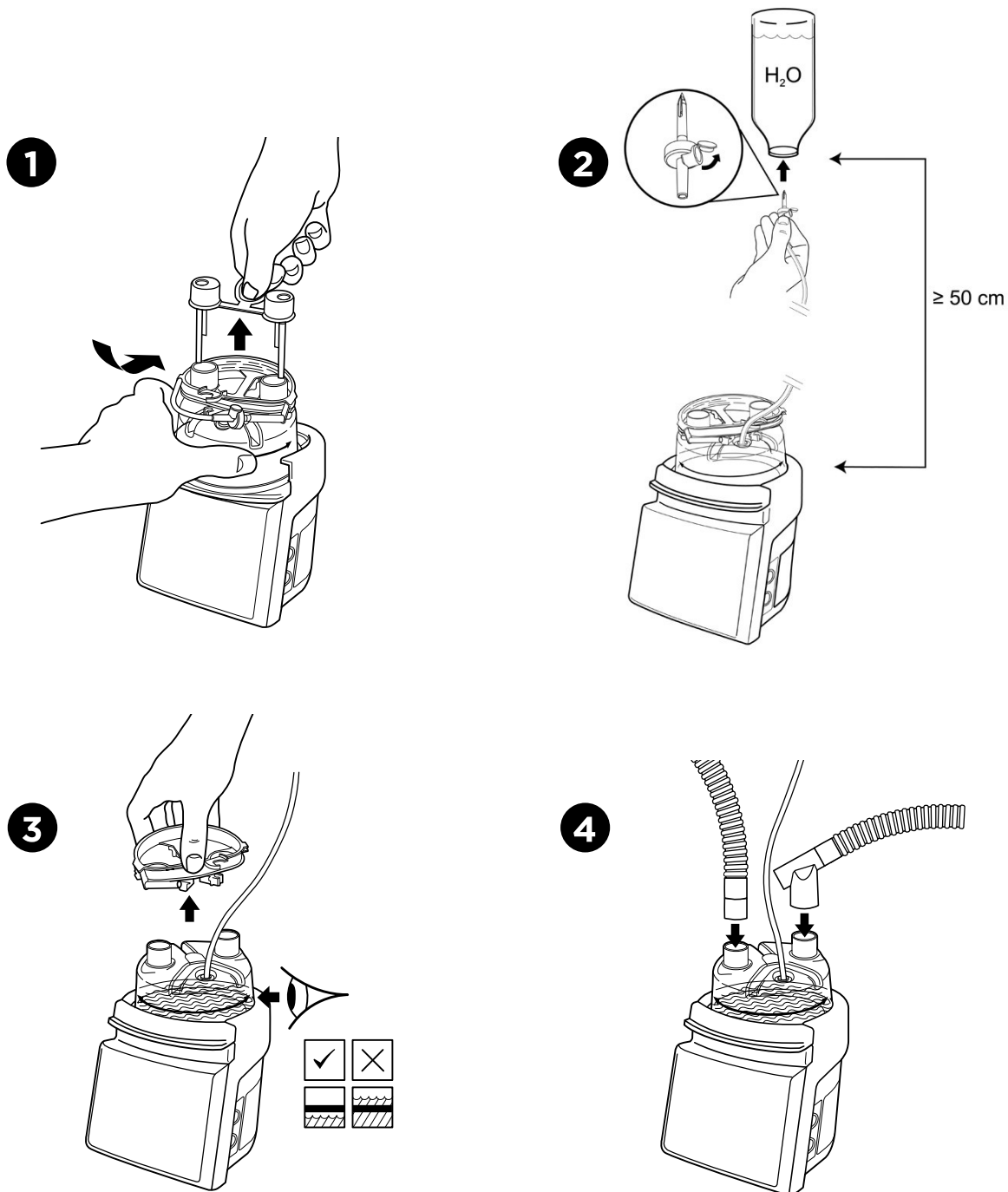


USER INSTRUCTIONS REF **MR290V / MR290HFV**



CE 0123 Rx only

Manufacturer ■ Fisher & Paykel Healthcare Ltd, 15 Maurice Paykel Place, East Tamaki, Auckland 1013, PO Box 14 348 Panmure, Auckland 1741, New Zealand Tel: +64 9 574 0100 Fax: +64 9 574 0158 Email: info@fphcare.com Web: www.fphcare.com Importer/ Distributor **Australia** (Sponsor) Fisher & Paykel Healthcare Pty Ltd, 19-31 King Street, Nunawading, Melbourne, Victoria 3161, Tel: +61 3 9871 4900 Fax: +61 3 9871 4598 **Austria** Tel: 0800 29 31 23 Fax: 0800 29 31 22 **Benelux** Tel: +31 40 216 3555 Fax: +31 40 216 3554 **Brazil** Fisher & Paykel do Brasil, Rua Sampaio Viana, 277 cj 21, Paraisópolis, 04004-000, São Paulo - SP, Brazil Tel: +55 11 2548 7002 **China** 代理人/售后服务机构 费德派克医疗保健 (广州) 有限公司, 广州高新技术产业开发区科学城科丰路31号G12栋501号 电话: +86 20 32035486 传真: +86 20 32035212 **Denmark** Tel: +45 70 26 37 70 Fax: +45 70 26 37 70 **Finland** Tel: +358 9 251 66 123 Fax: +358 9 251 66 310 **France** Fisher & Paykel Healthcare SAS, 10 Av. du Québec, Bât. F5, BP 512, Villebon-sur-Yvette, 91946 Courtabouff Cedex, France Tel: +33 1 6446 5201 Fax: +33 1 6446 5201 Email: c.s@fphcare.fr **Germany** Fisher & Paykel Healthcare GmbH, Deutschland, Österreich, Schweiz, Wiesenstrasse 49, D 73614 Schorndorf, Germany Tel: +49 7181 98599 0 Fax: +49 7181 98599 66 **Hong Kong** Tel: +852 2116 0032 Fax: +852 2116 0085 **India** Tel: +91 80 2309 6400 **Ireland** Tel: 1800 409 011 Fax: +44 1628 626 146 **Italy** Tel: +39 06 7839 2939 Fax: +39 06 7834 7709 **Japan** Tel: +81 3 5117 7110 Fax: +81 3 5117 7115 **Korea** Tel: +82 2 6205 6900 Fax: +82 2 6309 6901 **Mexico** Tel: +52 55 9130 1626 **Norway** Tel: +47 21 60 13 53 Fax: +47 22 99 60 10 **Poland** Tel: 00800 49 119 77 Fax: 00800 49 119 78 **Russia** Tel: +7 495 782 21 50 **Spain** Tel: +34 902 013 346 Fax: +34 902 013 379 **Sweden** Tel: +46 8 564 76 680 Fax: +46 8 36 63 10 **Switzerland** Tel: 0800 83 47 63 Fax: 0800 83 47 54 **Taiwan** Tel: +886 2 8751 1739 Fax: +886 2 8751 5625 **Turkey** İthalatçı Firma: Fisher Paykel Sağlık Ürünleri Ticaret Limited Şirketi, İletişim Bilgileri: Ostim Mahallesi 1249, Caddesi No:6, Yenimahalle, Ankara, Türkiye 06374, Tel: +90 312 354 34 12 Fax: +90 312 354 31 01 **UK** Fisher & Paykel Healthcare Ltd, Unit 16, Cordwallis Park, Clivemont Road, Maidenhead, Berkshire SL6 7BU, UK Tel: 0800 132 189 Fax: +44 1628 626 146 **USA/Canada** Tel: 1800 446 3908 or +1 949 453 4000 Fax: +1 949 453 4001

VENTED AUTOFEED HUMIDIFICATION CHAMBER
The chamber is designed for humidifying gas with Fisher & Paykel Healthcare breathing circuits.

TECHNICAL SPECIFICATIONS
Compatible with the Fisher & Paykel MR290 humidifier. Refer to humidifier user instructions.

INTERFACE CONNECTIONS

GAS PORTS	
ISO 5356-1 Conical Connectors	22 mm Male
COMPRESSIBLE VOLUME	
COMPLIANCE	0.4 mL/cmH ₂ O
RESISTANCE TO FLOW @ 60 L/min	0.52 cmH ₂ O
MAXIMUM OPERATING PRESSURE	
MAXIMUM PEAK FLOW	8 kPa
GAS LEAKAGE @ 60 cmH ₂ O	180 L/min for 30 secs
GAS LEAKAGE @ 60 cmH ₂ O	<10 mL/min

		Lot number
		Reference number
		Prescription only
		CE Marking 93/42/CEE
		Date of manufacture
		Manufacturer
		Caution/Consult instructions for use
		7 Days maximum use
		European CE mark authorised representative

WARNINGS, CAUTIONS, AND NOTES

⚠ WARNINGS

- DO NOT reuse this product. Reuse may result in transmission of infectious substances. Interruption of treatment, serious harm or death.
- The humidifier has many internal parts, including circuits, chambers, accessories, or combinations which are not approved by Fisher & Paykel Healthcare may result in poor humidification system performance, ventilator malfunction, and harm to the patient/ user.
- DO NOT touch the heater-plate or chamber base. Surfaces may exceed 85 °C. Failure to comply may result in a skin burn.
- **Failure to comply with the following warnings may impair performance of the device or compromise safety (including patient safety):**
 - When using a humidifier adjacent to a patient, ensure that the humidifier is always positioned lower than the patient.
 - MR290V: DO NOT use beyond 14 days maximum duration of use.
 - MR290H/V: DO NOT use beyond 7 days maximum duration of use.
 - DO NOT soak, wash, or sterilize this product. Avoid contact with chemicals, cleaning agents, or hand sanitizers.
 - DO NOT use the humidifier if the water level rises above the maximum water level line, if the water level rises above the received, or if it has been dropped.
 - DO NOT use the chamber if the seal is not intact when received, or if it has been dropped.
 - DO NOT operate the chamber at an angle in excess of 10°.
 - DO NOT use the chamber if the seal is not intact when received. Should the primary flow fail, allowing air into the circuit may occur if the chamber is being operated in excess of 80 L/min.
 - Check the connections and look out on the breathing system and check the connections before connecting to patient.
 - Use USP sterile water for inhalation or equivalent for humidification. DO NOT add other substances to the water.
 - Check all connections are tight before use.
 - The water source must be at least 50 cm higher than the chamber.
 - Ensure there is a water supply connected to the chamber and that water is present within the chamber.
 - DO NOT fill the chamber with water in excess of 37 °C.
 - Ensure appropriate ventilator or flow source alarms are set.
 - Ensure the humidifier is always set to patient.
 - Use of the MR290 above the maximum operating pressure

CHAMBRE D'HUMIDIFICATION À REMPLISSAGE AUTOMATIQUE
La chambre est conçue pour humidifier les gaz avec les circuits respiratoires de Fisher & Paykel Healthcare.

CARACTÉRISTIQUES TECHNIQUES
Compatible avec l'humidificateur MR290 de Fisher & Paykel. Consultez les instructions d'utilisation de l'humidificateur.

RACCORDS D'INTERFACE

RACCORDS DE GAZ	
Raccords coniques ISO 5356-1	22 mm mâle
VOLUME COMPRESSIBLE	
VOLUME COMPLIANCE	0,4 mL/cmH ₂ O
RÉSISTANCE AU DÉBIT À 60 L/min	0,52 cmH ₂ O
PRESSIION DE FONCTIONNEMENT MAXIMALE	
DÉBIT DE POINTE MAXIMUM	8 kPa
FUIT DE GAZ À 60 cmH ₂ O	180 L/min pendant 30 secondes
FUIT DE GAZ À 60 cmH ₂ O	<10 mL/min

		Numéro de lot
		Numéro de référence
		Sur prescription uniquement
		Marquage CE 93/42/CEE
		Date de fabrication
		Fabricant
		Mise en garde/ Consulter le mode d'emploi
		Période d'utilisation maximale de 7 jours
		Représentant agréé pour l'Union européenne

AVERTISSEMENTS, PRÉCAUTIONS ET REMARQUES

⚠ AVERTISSEMENTS

- NE PAS réutiliser ce produit. La réutilisation peut entraîner la transmission de substances infectieuses, interruption du traitement, des blessures graves ou le décès.
- L'utilisation de circuits respiratoires, de chambres, d'accessoires ou de combinaisons qui ne sont pas agréés par Fisher & Paykel Healthcare peut entraîner une mauvaise humidification, un mauvais fonctionnement du ventilateur et des préjudices au patient/à l'utilisateur.
- NE PAS toucher la plaque chauffante ou la base de la 85 °C.
- Le non-respect de cette consigne peut entraîner des brûlures cutanées.
- **Le non-respect des avertissements suivants peut entraîner les performances de l'appareil ou compromettre la sécurité (y compris la sécurité du patient):**
 - Lors de l'installation d'un humidificateur, à proximité d'un patient, s'assurer que l'humidificateur est toujours positionné plus bas que le patient.
 - MR290V: NE PAS utiliser au-delà de la période maximale d'utilisation de 14 jours.
 - MR290H/V: NE PAS utiliser au-delà de la période maximale d'utilisation de 7 jours.
 - Ne pas tremper, laver ou stériliser ce produit. Éviter tout contact avec des produits chimiques, des agents nettoyants ou des produits désinfectants pour les mains.
 - NE PAS utiliser la chambre si les joints ne sont pas intacts.
 - NE PAS utiliser la chambre si le niveau d'eau dépasse le niveau maximal du niveau d'eau.
 - NE PAS utiliser la chambre si le niveau d'eau est tombé par terre.
 - NE PAS utiliser la chambre avec un angle d'inclinaison supérieur à 10°.
 - NE PAS percer la source d'eau avant que les protections bleues ne soient retirées.
 - Assurez-vous qu'il y a une source d'eau connectée à la chambre. Il est possible que des débordements pénètrent dans le circuit si la chambre d'humidification est utilisée avec un débit supérieur à 80 L/min.

- Effectuer un test de fuite et de pression sur le système avant d'utiliser la chambre d'humidification. Les constructions ventilatoires avant de brancer un patient.
 - Utiliser de l'eau stérile pour l'humidification. NE PAS ajouter (americano) ou équivalent pour l'humidification, NE PAS ajouter (americano) ou équivalent pour l'humidification.
 - Vérifier que tous les raccords sont correctement serrés avant utilisation.
 - La poêle d'eau doit se trouver à au moins 50 cm au-dessus de la chambre, l'alimentation en eau est raccordée à la chambre d'humidification et que collectif content de l'eau.
 - NE PAS remplir la chambre d'eau à une température supérieure à 37 °C.
 - Vérifier que les alarmes appropriées pour le ventilateur sont activées avant utilisation. NE PAS régler avant de brancer le lit respiratoire au patient.
 - L'utilisation du MR290 au-delà de la pression de fonctionnement maximale peut entraîner des fissures, des fuites, des blessures graves ou le décès.
 - Utiliser la MR290H/V uniquement avec le ventilateur SensorMedics 3100B.
- REMARQUES**
- Destinée à être utilisée sous la supervision d'un personnel médical formé.
 - Le non-respect de cette consigne peut entraîner des brûlures cutanées.
 - L'utilisation de circuits respiratoires, de chambres, d'accessoires ou de combinaisons qui ne sont pas agréés par Fisher & Paykel Healthcare peut entraîner une mauvaise humidification, un mauvais fonctionnement du ventilateur et des préjudices au patient/à l'utilisateur.

CÁMARA DE HUMIDIFICACIÓN VENTILADA DE LLENADO AUTOMÁTICO
La cámara está diseñada para humidificar el gas con circuitos respiratorios de Fisher & Paykel Healthcare.

ESPECIFICACIONES TÉCNICAS
Compatible con el humidificador MR290 de Fisher & Paykel. Consulte las instrucciones para el usuario del humidificador.

CONEXIONES DE INTERFAZ

TOMAS DE GAS	
Conectores conicos ISO 5356-1	22 mm macho
VOLUMEN COMPRESIBLE	
VOLUMEN COMPRESIBLE	0,4 mL/cmH ₂ O
RESISTENCIA AL FLUJO A 60 L/min	0,52 cmH ₂ O
PRESIÓN MÁXIMA DE FUNCIONAMIENTO	
FLUJO PICO MÁXIMO	8 kPa
FUGAS DE GAS A 60 cmH ₂ O	180 L/min durante 30 segundos
FUGAS DE GAS A 60 cmH ₂ O	<10 mL/min

DEFINICIÓN DE LOS SÍMBOLOS

		Numero de lote
		Numero de referencia
		Solo con receta médica
		Marca CE 93/42/CEE
		Fecha de fabricación
		Fabricante
		Precaución/Consulte las instrucciones de uso
		7 días de uso máximo
		Representante autorizado para la Unión Europea

ADVERTENCIAS, PRECAUCIONES Y NOTAS

⚠ ADVERTENCIAS

- NO reutilice este producto. La reutilización puede provocar la transmisión de sustancias infecciosas, interrupción del tratamiento, lesiones graves o la muerte.
- El uso de circuitos respiratorios, cámaras, accesorios o combinaciones que no estén aprobados por Fisher & Paykel Healthcare puede resultar en un rendimiento deficiente del ventilador, mal funcionamiento del ventilador y daños al paciente o el usuario.
- NO toque la placa de calentamiento ni la base de la cámara. De lo contrario, podrían producirse quemaduras en la piel, ya que las superficies pueden superar los 85 °C.
- **El incumplimiento de las siguientes advertencias puede comprometer el rendimiento o la seguridad (incluida la posibilidad de lesiones graves):**
 - Al montar un humidificador junto a un paciente, asegúrese de que el humidificador siempre esté colocado por debajo del paciente.
 - MR290V: NO lo use transcurridos los 14 días de duración máxima de uso.
 - MR290H/V: NO lo use transcurridos los 7 días de duración máxima de uso.
 - NO sumerja, lave ni esterilice este producto. Evite el contacto con sustancias químicas, productos de limpieza o antisépticos para manos.
 - No use la cámara si los sellos no están bien sellados.
 - No utilice la cámara si el nivel de agua supera la línea del nivel de agua máximo.
 - No haga funcionar la cámara si los precintos no están intactos cuando la recibe o si se la cambia.
 - NO ponga la fuente de agua hasta que se hayan retirado las protecciones azules.
 - Utilice agua estéril para inhalación según la USP o equivalente para la humidificación. NO agregue otras sustancias al agua.
 - Compruebe que todas las conexiones estén bien aseguradas antes del uso.

