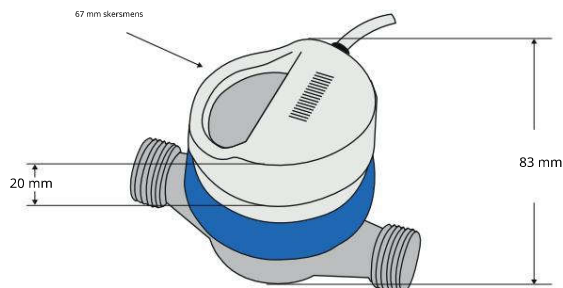


RFM-MB1

V3.2



Modulo M-BUS per cavo per contatori d'acqua
 Laidinis M-BUS modulis vandens skaitikliams



ITA

Aprašymas

Šis RFM-MB1 modelis yra M-BUS modulis, skirtas perdavimui, kuris yra taikomas visose serijose, kuriose yra vieno GSD8-RFM B METERS gaminiai.

Di facile installazione e configurazione, è stato progettato con componenti a bassissimo consumo e con particolari algoritmi di risparmio energetico.

Oltre al consumo attuale, permette di rilevare diversi tentativi di frode ai danni del contatore, eccesso della portata di lavoro e di segnalare se nell'impianto a valle del contatore è presente una perdita.

ANG

Aprašymas

RFM-MB1 yra laidinis M-BUS modulis, tinkamas vandens suvartojimo duomenims perduoti, taikomas B METERS gaminamam vieno purkštuko GSD8-RFM.

Easy to install and configure, it is designed with ultra-low power suvartojimo komponentai ir specialūs energijos taupymo algoritmai.

Be dabartinio suvartojimo, jis gali aptikti kelis bandymus sukčiauti su skaitikliais, maksimalaus srauto viršijimą ir vandentiekio sistemos nuotėkį pasroviui.

Caratteristiche Tecniche – techninės savybės

Duomenų perdavimas Duomenų perdavimas	MBUS per Cavo EN13757-2/3 Laidinis MBUS EN13757-2/3
Jautrumas nevilčiai Matavimo jautrumas	1 litras / 1 litras
Maitinimas Maitinimo šaltinis	Maitinimas rete autobusu (+ 3V Litio atsarginė baterija*) Magistralės maitinimo šaltinis (+ 3V ličio baterijos atsarginė kopija*)
Matmenys ir svoris Dydis ir svoris	20 x 67 x 67 (mm) 73 g
Lunghezza cavo Kabelio ilgis	2 m
Portata Aprėptis	Antrasis „Master M-BUS“ autobusas Priklauso nuo M-BUS pagrindinio įrenginio
Ekstrematinė temperatūra Darbinė temperatūra	nuo +1°C iki +55°C nuo +1°C iki +55°C
Apsaugos laipsnis Apsaugos klasė	IP65 (IP68 su aukštu atsparumu**) IP65 (IP68 pagal pageidavimą**)
Dati trasmissi Perduoti duomenys	Apimtis (suvartojimas), pavojaus signalas Tūris (suvartojimas), signalizacijos
Alarmi Signalizacijos	Batteria scarica, rimozione modulo, tentata frode magnetica, superamento Qmax, eccesso flusso inverso, rilevazione perdita nell'impianto Išsikrovęs akumuliatorius, modulių išėmimas, bandymas sukčiauti magnetu, maksimalaus srauto persidengimas, atgalinis srautas, nuotėkio aptikimas

* Naudoti solo per brevi interruzioni di rete Mbus cablato

*Naudojamas tik trumpiems laidinio Mbus tinklo sutrikimams

** IP68: masinis 24 ore di sommersione nepertraukiamas iki 1 m di profondità

**IP68: daugiausia 24 valandos nepertraukiamo panardinimo 1 m gyltyje