

"kitas" įėjimas į bendrabutį
netoks geras

įstiklinamos galerijos
per visus aukštus

siūloma lifto vieta
"tobula" vieta

medicininis punktas

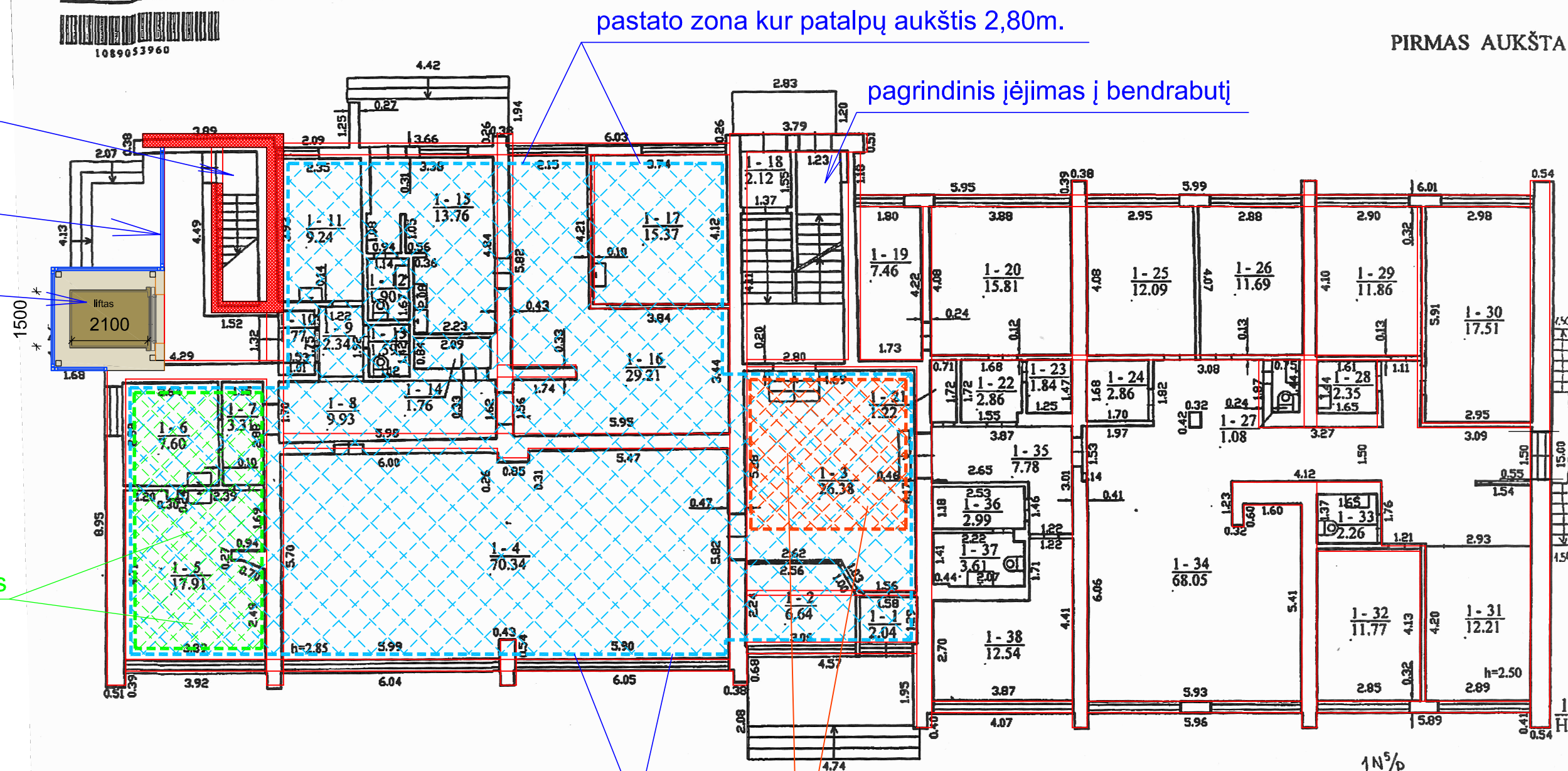
pastato zona kur patalpų aukštis 2,80m.

pagrindinis įėjimas į bendrabutį

pastato zona kur patalpų aukštis 2,80m.

zona, kur reikės įrengti pandusus

PIRMAS AUKŠTA



1N⁵/p
H_i = 14.60

Valstybės įmonės Registrų centro Vilniaus:		
Licencijos Nr. G-734-(623), išduota 2008-0		
Kvalifikacijos patvirtinimo Nr. 2M-M-177		
Pareigos	V., pavarde	Parašas
Mėsininkė	J. Buinovskaja	
Grupės vedėja	L. Šėmienė	
Pirmo aukšto planas	1:100	A.V.
Vilniaus r. sav.	Avižienių sen.	