

TAPATYBĖS NUSTATYMO MODULIO SPECIFIKACIJA

Versija: 1.5

2023

TURINYS

1	Turinys	3
2	V2 protokolo tapatybės nustatymo modulis specifikacija.....	4
2.1	Tapatybės duomenų teikėjai	4
2.2	Tapatybės duomenų teikimo principas	4
2.3	Tapatybės duomenų teikimas	5
2.3.1	Duomenų teikimas išorinei sistemai, kai tapatybės nustatymo paslaugą inicijuoja išorinė sistema	5
2.3.2	Duomenų teikimas išorinei sistemai, kai tapatybės nustatymo paslaugą inicijuoja VIISP	7
2.4	Tapatybės duomenų perdavimas į VIISP (Sesijos VIISP atkūrimas)	8
2.5	Naudojamos duomenų struktūros	10
2.5.1	Tapatybės užsakymas (authenticationRequest)	10
2.5.2	Tapatybės perdavimas (authenticationDataResponse).....	11
2.6	Naudojamos sąsajos.....	13
2.6.1	VIISP sąsajos	13
2.6.2	Tapatybės informaciją teikiančios sistemos sąsajos.....	13
2.7	Prisijungimo scenarijai ir perduodami atributai bei sąlygos	14
2.7.1	Kai naudotojas jungiasi savo FA vardu arba veikia kaip viešojo sektoriaus darbuotojas	14
2.7.2	Kai naudotojas atstovauja JA.....	22
2.7.3	Kai naudotojas atstovauja kitą FA	43

1 DOKUMENTO INOFORMACIJA

Dokumento versija	Data	Aprašymas
1.0	-	-
1.1	2018-05-29	Specifikacija papildyta skyriumi "Duomenų teikimas išorinei sistemai".
1.2	2019-12-20	Authentifikacijos post operacijoje pridėtas papildomas parametras kalbos nustatymui.
1.3	2020-07-13	
1.4	2021-01-21	Atnaujinimai pagal Kontaktinio centro informacinės sistemos (toliau – KCIS) poreikius: įvedama galimybė sesijos atstatymo metu inicijuoti vidines VIISP el. paslaugas.
1.5.	2023-08-21	Atnaujinta pagal V2 protokolo pasikeitimus (atstovo ir atstovaujamo asmens duomenų perdavimas skirtinguose duomenų rinkiniuose)

2 NAUJOJO TAPATYBĖS NUSTATYMO MODULIO SPECIFIKACIJA

2.1 Tapatybės duomenų teikėjai

VIISP tapatybės modulis užtikrina tapatybės duomenų teikimą iš šių tapatybės teikėjų:

1. Bankinės sistemos, dirbančios pagal BANKLINK, PORT1 ar savo (Citadelė) protokolą;
2. LR asmens tapatybės kortelė (kontaktinis ir bekontaktis sprendimas);
3. Tapatybės nustatymas naudojantis mobiliuoju el. parašu
4. Tapatybės nustatymas Registrų Centro išduodamomis Kriptografinėmis USB laikmenomis ar kortelėmis
5. Valstybės tarnautojo, darbuotojo, dirbančio pagal darbo sutartį, arba pareigūno pažymėjimas;
6. Tapatybės nustatymas per eIDAS (užsienio valstybių identifikavimo priemonės);
7. eRezidento kortelė.

Fizinio asmens identifikavimo būdai:

- **LR pilietis:** LR ATK, Lietuvos bankai, RC ir mobilūs parašai, eIDAS (bet neperduoda LR AK), pakeitus atstovavimą nepilnamečio vaiko vardu (jeigu prie paslaugos aprašo pažymėta, kad paslaugą galima užsakyti atstovaujant savo nepilnamečių vaiką).
- **Užsienietis, turintis LR AK** (pvz. deklaravęs gyv. vietą ES pilietis, turintis leidimą gyventi, arba buvęs LR pilietis): Lietuvos bankai, RC ir mobilūs parašai, eIDAS, eRezidento kortelė.
- **Užsienietis, neturintis LR AK** eIDAS, eRezidento kortelė.

Viešojo sektoriaus darbuotojo identifikavimo būdai:

- LR VTK, darbuotojo pažymėjimas, pareigūno kortelė
- taip pat prisijungus visais paslaugai leidžiamais LR FA prisijungimo būdais ir pasikeitus naudotojo tipą www.epaslaugos.lt atstovavimo skiltyje;

Juridinio asmens identifikavimo būdai:

- Bankai (SEB, Luminor, Citadele, Šiaulių bankas, Medicinos bankas, Kreda junginės kredito unijos, RATO) – gali būti tikrinama Juridinių asmenų registre (JAR), ar prisijungęs per banką FA asmuo yra teisėtas JA atstovas;
- Pakeitus atstovavimą, teisėtam atstovui pagal JAR, prisijungus FA prisijungimo būdais (privalomai sutikrinama su JAR);
- Pakeitus atstovavimą, pagal JA vadovo sudarytą VIISP įgaliojimų posistemėje visuotinį įgaliojimą (įgaliojimo objekto pavadinimas: Teisė pilnai atstovauti juridinį asmenį);
- Pakeitus atstovavimą, pagal JA vadovo sudarytą VIISP įgaliojimą paslaugai;

2.2 Tapatybės duomenų teikimo principas

Per VIISP trečioms šalims teikiami tapatybės duomenys yra teikiami vieningu formatu, nepriklausomai nuo tapatybės duomenis teikiančios sistemos. Tapatybės duomenų paketas formuojamas naudojant populiarias ir paplitusias priemones.

Tapatybės modulis veikia tiek su anksčiau nustatyta autentifikavimo komunikacijos protokolo versija V1, tiek su naujai parengta autentifikavimo komunikacijos protokolo versija V2. V1 protokolo versija bus panaikinta visiems teikėjams perėjus į V2 protokolo versiją.

Tapatybės duomenims perduoti naudojama vieninga XML struktūra, kuria perduodami asmens tapatybės duomenys trečiai šaliai. Šis paketas pasirašomas VIISP privačiuoju raktu. Paketo struktūra yra vieninga nepriklausomai nuo tapatybės teikėjo – t.y. trečia šalis, gaunanti tapatybės duomenis, visada naudoja tokio pat tipo struktūrą tiek asmens, identifikuoto ATK, tiek asmens, identifikuoto per eIDAS, tiek asmens, identifikuoto per bankines sistemas atveju.

Numatant integraciją su išorinėmis sistemomis, yra parengtos tapatybės perdavimo priemonės, leidžiančios patikimai išorinei sistemai automatiškai prijungti naudotoją prie VIISP sistemos. Yra parengta VIISP sąsaja, leidžianti išorinei sistemai teikti pasirašytą XML struktūrą su asmens tapatybės duomenimis bei VIISP nuoroda.

Realizuojamas algoritmas remiasi šiais principais:

- POST būdu tarp sistemų perduodamų duomenų kiekis turi būti minimalus.
- Turi būti dirbama tik su konkrečiai sistemai skirtais duomenimis.
- Turi būti sukurtos priemonės, apsaugančios nuo galimo duomenų pasisavinimo ar panaudojimo kitoje, nei numatyta, sistemoje.

Nuo 2023 m. rugpjūčio 21 d. įgyvendintas Juridinio asmens ir jo atstovo fizinio asmens duomenų atskyrimas ir perdavimas į išorę, taip pat nepilnamečių asmenų atstovavimo ir jo atstovo (vieno iš tėvų) duomenų perdavimas į išorę. Detaliau kaip duomenys tokiais atvejais perduodami aprašyta: [Prisijungimo scenarijai ir perduodami atributai bei sąlygos](#)

2.3 Tapatybės duomenų teikimas

Tapatybės nustatymas ir nukreipimas į išorinę sistemą turi būti realizuotas:

- jungiantis iš išorinės sistemos.
- jungiantis iš www.epaslaugos.lt, paslaugą radus paslaugų kataloge.

Žemiau schemose naudojamos sąvokos:

3rd party system: 3rdParty - išorinė sistema, kuriai turi būti perduoti tapatybės duomenys;

VAIISIS:AuthenticationProxy - VIISP platformoje realizuotų tapatybės nustatymo paslaugų servisas;

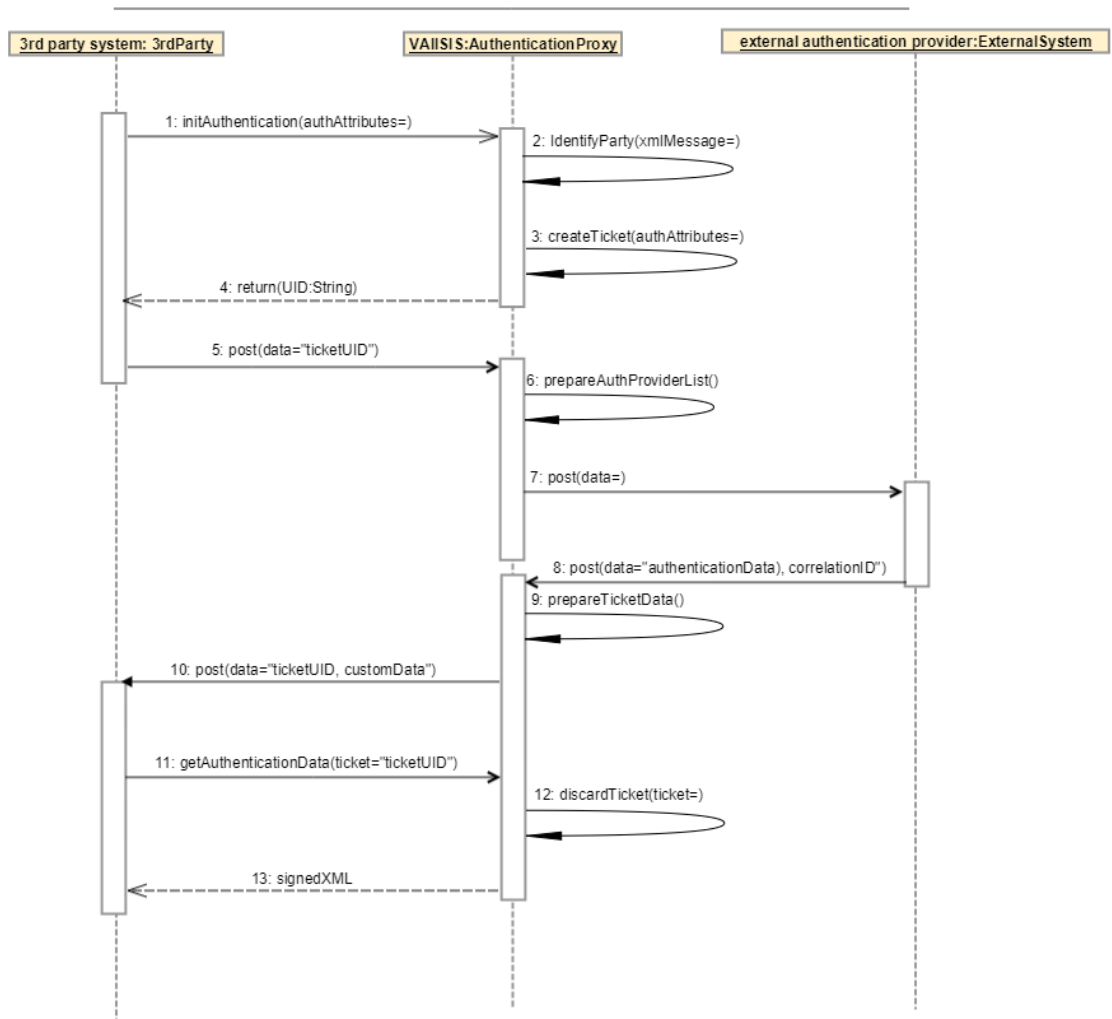
external authentication provider: ExternalSystem - išorinė (VIISP atžvilgiu) sistema, kuri suteikia VIISP sistemai naudotojo tapatybės duomenis. Tai yra bendrinio pavadinimo pavadintos sistemos, kurių yra daug (bankinės sistemos, mobilaus parašo paslaugos teikėjai, kitos sistemos). Bendruoju atveju išorinė sistema, kuriai bus perduodami tapatybės duomenis, apie šias sistemas nežino. VIISP originalų duomenų paketą, suderinus ir esant poreikiui, gali papildomai perduoti į išorinę sistemą.

2.3.1 *Duomenų teikimas išorinei sistemai, kai tapatybės nustatymo paslaugą inicijuoja išorinė sistema*

Šiame skyriuje aprašoma veiksmų seka, kai išorinė sistema (sistema, kuriai reikalinga asmens identifikavimo paslauga), inicijuoja identifikavimo paslaugą ir gauna identifikuoto naudotojo tapatybės duomenis.

TAPATYBĖS NUSTATYMO MODULIO SPECIFIKACIJA

1 pav. Duomenų teikimas išorinei sistemai, kai paslaugą inicijuoja išorinė sistema



Šis scenarijus aprašo atvejį, kai išorinė sistema kreipiasi į VIISP ir inicijuoja tapatybės nustatymo procesą. Detalus žingsnių aprašymas pateiktas žemiau esančioje lentelėje.

Žingsnis	Paaiškinimas
1	Išorinė sistema inicijuoja autentifikavimo procesą. Kviečiamas VIISP web-servisas, kuriam perduodami tapatybės nustatymo inicijavimo duomenys (1.5.1 Tapatybės užsakymas (authenticationRequest)). Kad metodas suveiktų, VIISP turi būti sukonfigūruota išorinė sistema, kurios identifikatorius yra <i>PID</i> , šiai sistemai turi būti sukonfigūruotas žinomas sertifikatas; <i>authenticationRequest</i> perduodamas pasirašytas kviečiančiosios sistemos parašu.
2	Nustatoma, ar žinoma užklauso sistema. Nežinomoms sistemoms užklausa atmetama. Jeigu parašo nepavyksta patikrinti su <i>PID</i> susietu sertifikatu, užklausa atmetama.
3	Sugeneruojamas pradinis duomenų paketas: - ticket UID - užklaustų duomenų rinkinys - generavimo laikas - kam skirtas paketas (kitoms sistemoms jis nebus teikiamas) Paketas išsaugomas VIISP aplinkoje.
4	Kviečiančiai sistemai grąžinamas UUID tipo suformuoto paketo identifikatorius - <i>ticketUID</i> .
5	Į VIISP siunčiamas POST pranešimas, parametru <i>ticket</i> perduodant iš VIISP gautą paketo <i>ticketUID</i> . Šio POST metu naudotojas perkeliamas į VIISP aplinką.

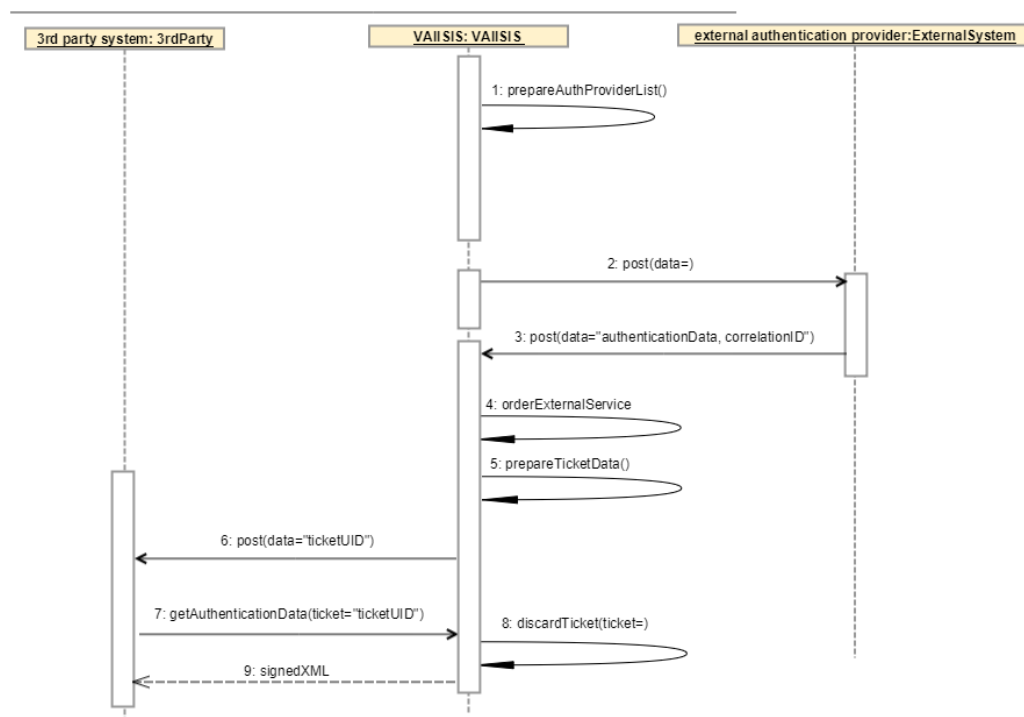
TAPATYBĖS NUSTATYMO MODULIO SPECIFIKACIJA

Žingsnis	Paaiškinimas
6	Pagal tapatybės nustatymo inicijavimo metu perduotus parametrus VIISP suformuojama ekraninė forma su galimais pasirinkti tapatybės teikėjais.
7	Naudotojui pasirinkus konkretų būdą, inicijuojamas tapatybės nustatymo procesas išorinėje sistemoje
8	Išorinė sistema perduoda tapatybės duomenis į VIISP
9	Atitinkamas VIISP duomenų paketas papildomas asmens tapatybės duomenimis.
10	Tapatybės nustatymą inicijavusiai sistemai POST metodu perduodamas parengto paketo <i>ticketID</i> (tas pats, kuris buvo grąžintas atsakant į (1) užklausą). <i>Ticket</i> perduodamas prie paslaugos aprašo VIISP'e nurodytu URL arba pagal <i>postbackURL</i> , jeigu toks buvo nurodytas inicijavimo metu. POST parametru <i>customData</i> perduodami išorinės sistemos inicijavimo metu perduoti koreliaciniai duomenys.
11	Per ribotą laiką tapatybę gaunanti sistema turi kreiptis į VIISP web-servisą su <i>ticketID</i> ir gauti pilną tapatybės duomenų paketą; <i>authenticationDataRequest</i> perduodamas pasirašytas kviečiančios sistemos parašu.
12	Pagal (11) parašą nustatoma, ar kviečianti sistema yra ta pati, kuri užsakė autentifikavimo paslaugą. Jeigu sistema yra kita, užklausa grąžina neigiamą atsakymą. Jeigu sistema ta pati, nurodytas ticket pažymimas, kaip panaudotas (tapatybės duomenų paketą pagal <i>ticketID</i> galima pasiimti tik vieną kartą).
13	Kviečiančiai sistemai grąžinamas VIISP pasirašytas tapatybės duomenų paketas (1.5.2 Tapatybės perdavimas (<i>authenticationDataResponse</i>))

2.3.2 Duomenų teikimas išorinei sistemai, kai tapatybės nustatymo paslaugą inicijuoja VIISP

Žemiau pateikiamas atskiras tapatybės nustatymo atvejis, kai VIISP sistemoje identifiкуotas naudotojas suranda paslaugą VIISP kataloge ir pasirenka ją. Šiuo atveju išorinė sistema ne pati savarankiškai inicijuoja tapatybės nustatymo paslaugos, o VIISP pagal iš anksto VIISP kataloge nustatytus parametrus pasirinktai paslaugai aktyvuoja tapatybės nustatymą išorinėje sistemoje.

2 pav. Duomenų teikimas išorinei sistemai, kai paslaugą inicijuoja VIISP



Šis scenarijus aprašo atvejį, kai vartotojas VIISP sistemoje inicijuoja tapatybės nustatymo procesą. Detalus žingsnių aprašymas pateiktas žemiau esančioje lentelėje.

Žingsnis	Paaiškinimas
----------	--------------

TAPATYBĖS NUSTATYMO MODULIO SPECIFIKACIJA

1	VIISP suformuojama ekraninė forma su galimais pasirinkti tapatybės teikėjais.
2	Naudotojui pasirinkus konkretų būdą, inicijuojamas tapatybės nustatymo procesas išorinėje sistemoje
3	Išorinė sistema perduoda tapatybės duomenis į VIISP
4	Pasirenkamas paslaugos tiekėjas ir užsakoma išorinė paslauga
5	Atitinkamas VIISP duomenų paketas papildomas asmens tapatybės duomenimis.
6	Pasirinktai sistemai POST metodu perduodamas parengto paketo <i>ticketID</i> . <i>Ticket perduodamas prie paslaugos aprašo VIISP'e nurodytu URL (BŪTINA įsitikinti, kad prie paslaugos aprašo VIISP'e nurodytas tinkamas URL)</i>
7	Per ribotą laiką tapatybę gaunanti sistema turi kreiptis į VIISP web-servisą su <i>ticketID</i> ir gauti pilną tapatybės duomenų paketą; <i>authenticationDataRequest</i> perduodamas pasirašytas kviečiančiosios sistemos parašu.
8	Pagal (7) parašą nustatoma, ar kviečianti sistema yra ta pati, kuri užsakė autentifikavimo paslaugą. Jeigu sistema yra kita, užklausa grąžina neigiamą atsakymą. Jeigu sistema ta pati, nurodytas ticket pažymimas, kaip panaudotas (tapatybės duomenų paketą pagal <i>ticketID</i> galima pasiimti tik vieną kartą).
9	Kviečiančiai sistemai grąžinamas VIISP pasirašytas tapatybės duomenų paketas (1.5.2 Tapatybės perdavimas (<i>authenticationDataResponse</i>))

2.4 Tapatybės duomenų perdavimas į VIISP (Sesijos VIISP atkūrimas)

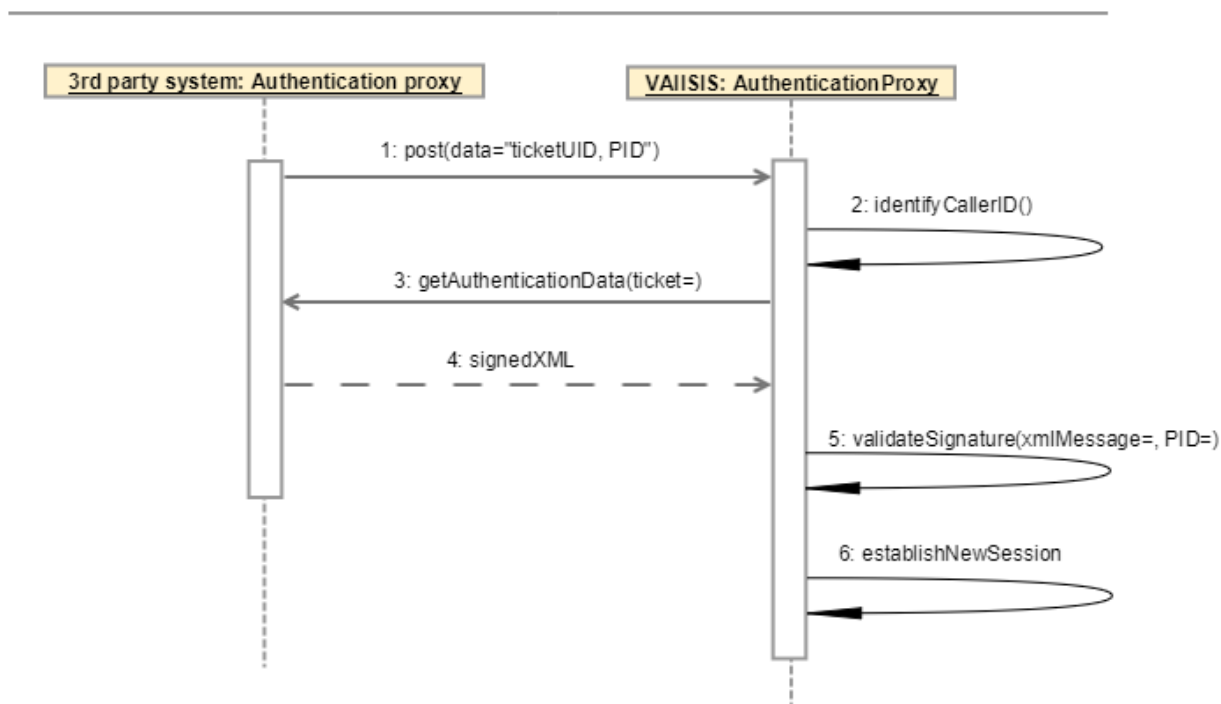
Tapatybės modulis numato galimybę perduoti tapatybės duomenis iš patikimos išorinės sistemos į VIISP, taip prijungiant anksčiau nustatytos tapatybės naudotoją prie VIISP sistemos. Naudojant šį scenarijų, tarp skirtingų teikėjų valdomose informacinėse sistemose galima sukurti vieningo prisijungimo mechanizmą, t.y. išorinė sistema, kurios naudotojas buvo identifikuotas per VIISP, gali per VIISP nukreipti naudotoją į kitą išorinę sistemą, nereikalaujant naudotojo iš naujo prisijungti. Išorinė sistema, galinti atkurti sesiją VIISP, vadinama patikima išorine sistema. Šiuo atveju į VIISP perduodamų duomenų paketas turi būti toks pat, koks buvo perduotas į patikimą išorinę sistemą. Patikima sistema, perduodanti duomenis į VIISP, papildomai gali nurodyti atributus, kuriais remiantis VIISP atliks tolesnį tapatybės duomenų apdorojimą.

Naudotojo tolesnis nukreipimas į kitą išorinę sistemą gali būti papildomai valdomas

atributais *externalServicePid* bei *externalCorrelation*: šiais atributais nustatoma, kas vyks po to, kai naudotojo sesija bus atkurta:

- jei nurodytas atributas *externalServicePid*, atkūrus sesiją bus iš karto atliekami veiksmai, aprašyti schemoje "[Duomenų teikimas išorinei sistemai, kai paslaugą inicijuoja VIISP](#)"; šiuo atveju schemoje nurodyti žingsniai 1-5 bus atliekami/ pakartojami automatiškai VIISP platformoje, o tolesnė seka tęsiama nuo 6 žingsnio;
- jei nurodytas atributas *externalCorrelation*, jo turinys be jokio papildomo apdorojimo ir interpretavimo perduodamas išorinei sistemai. Šis atributas naudotinas papildomai komunikacijai tarp SSO funkcionalumą realizuojančių sistemų, pvz. būsenos, specifinių atributų perdavimui ir pan.

3 pav. VIISP sesijos atkūrimas (SSO)



Detalus žingsnių aprašymas pateiktas žemiau esančioje lentelėje

Žingsnis	Paiškinimas
1	<p>Tapatybę teikianti sistema parengia nustatytos formos pasirašytą XML paketą ir susieja jį su <i>ticketId</i>. POST būdu teikianti sistema į VIISP perduoda <i>ticket id</i> ir nurodo sistemos, kuri teikia tapatybę, PID. Šis PID yra suteikiamas VIISP administratorių, teikiančioji sistema turi naudoti nurodytą PID.</p> <p>Papildomai POST būdu, naudojant atributą <i>externalServicePid</i> gali būti nurodomas išorinės paslaugos, kuri turi būti inicijuojama sėkmingai identifikavus naudotoją, PID. Jei šis atributas nurodytas, identifikavus naudotoją, naudotojas nukreipiamas į duomenų perdavimo į išorinę paslaugą ekraną, kur, sutikus su nuostatomis, yra perkeliamas į išorinę paslaugą.</p> <p>Papildomai POST būdu, naudojant atributą <i>externalCorrelation</i> gali būti nurodomas papildomas duomenų paketas, kurio VIISP neanalizuoja, tačiau perduoda išorinei paslaugai sėkmingos autentifikacijos atveju per <i>authenticationDataResponse</i> struktūros lauką <i>customData</i>. Maksimalus leidžiamas atributo dydis – 4000 simboliai.</p> <p>Papildomai POST būdu, naudojant atributą <i>internalServicePid</i> gali būti nurodomas vidinės VIISP paslaugos, kuri turi būti inicijuojama sėkmingai identifikavus naudotoją, PID. Jei šis atributas nurodytas, identifikavus naudotoją, naudotojas nukreipiamas į paslaugos užsakymo langą. Atributas ignoruojamas jei nurodyta "externalServicePid" atributo reikšmė.</p>
2	VIISP patikrina, ar tokia tapatybę teikianti sistema yra žinoma.
3	Jeigu autentifikavimo sistema yra žinoma, pagal teikėjo ID kreipiasi į web-servisą, kurio end-point'ą nustato iš VIISP konfigūracijoje esančių duomenų (kiekviena sukonfigūruota sistema gali turėti tik vieną AuthenticationProxy endpointą). VIISP kreipiasi į <i>getAuthenticationData</i> operaciją.
4	Autentifikavimo sistema parengia autentifikavimo duomenų paketą, jį pasirašo ir grąžina VIISP sistemai. Tapatybę teikianti sistema privalo užtikrinti tinkamą paketo suformavimą ir jo sunaikinimą.
5	<p>VIISP analizuoja atsakymą ir jį atmeta, jei yra nors viena šių sąlygų:</p> <ul style="list-style-type: none"> • paketas nepasirašytas; • paketo parašo negalima patikrinti VIISP saugomu sistemos sertifikatu; • pakete pateiktas <i>ticketId</i> yra senesnis negu 24 val; • pakete esančiame <i>userInformation</i> lauke nėra nurodytas parametras „id“.
6	Jeigu tapatybės duomenų paketas tinkamas, naudotojui yra sukuriamą VIISP sesija ir naudotojas yra nukreipiamas į VIISP sukonfigūruotą paslaugos, nurodytos <i>externalServicePid</i> parametre, URL. Naudotojui patvirtinus tapatybės duomenų perdavimą į išorinę sistemą, VIISP nukreipia į paslaugos aprašyme sukonfigūruotą išorinės sistemos URL perduodama <i>ticketID</i> ir <i>externalCorrelation</i> parametrus.

2.5 Naudojamos duomenų struktūros

Naudojami duomenų tipai pateikti pridėtose schemose.

2.5.1 Tapatybės užsakymas (*authenticationRequest*)

Atributo pavadinimas	Atributo aprašymas	Atributo privalomumas
pid	Paslaugos, kurią VIISP aplinkoje reikės inicijuoti atlikus autentifikavimą, identifikatorius	1
serviceTarget	Asmens, kurio tapatybė nustatoma, tipas (pvz., gyventojas, verslo subjektas, paslaugų teikėjas). Jei nenurodyta, leidžiama prisijungti visais prie paslaugos aprašo administravimo dalyje nurodytais prisijungimo būdais. Jei išorinė sistema nurodo tipą, kuris nėra pažymėtas kaip galimas tai paslaugai VIISP administravimo dalyje, tuomet prisijungti prie išorinės sistemos tam naudotojo tipui nėra leidžiama.	0..1
authenticationProvider	Tapatybės teikėjų sąrašas. Jei nenurodytas – bus leidžiami visi, kurie nurodyti prie paslaugos aprašo VIISP'e. Jei išorinė sistema nurodo prisijungimo būdą, kuris nėra pažymėtas kaip galimas tai paslaugai VIISP administravimo dalyje, tuomet prisijungti prie išorinės sistemos tuo prisijungimo būdu nėra leidžiama.	0..n
authenticationAttribute	Tapatybės atributų rinkinys, kurie bus grąžinami su duomenų paketu. Šiame atributų rinkinyje priklausomai nuo to kas jungiasi prie sistemos ir kokių prisijungimo būdu prisijungė perduodami skirtingi duomenys: <ul style="list-style-type: none"> Kai naudotojas jungiasi savo FA vardu, perduodami prisijungusio FA identifikavimo duomenys (LR AK, ILTU ir/ar eIDAS kodas) ; Kai naudotojas veikia kaip viešojo sektoriaus darbuotojas, perduodamas prisijungusio viešojo sektoriaus identifikavimo duomuo (Valstybės tarnautojo/darbuotojo, dirbančio pagal darbo sutartį/pareigūno kodas) Kai naudotojas atstovauja savo nepilnametį vaiką, šiame rinkinyje perduodami atstovaujamo vaiko identifikavimo duomenys (LR AK); Kai naudotojas atstovauja JA asmenį, šiame rinkinyje perduodami JA identifikavimo duomenys (LR juridinio asmens kodas) Detaliau kokie ir kada atributai gali būti prašomi ir grąžinti aprašyta Prisijungimo scenarijai ir perduodami atributai bei sąlygos	0..n
userInformation	Sąrašas papildomų (ne tapatybės) atributų, kurie turi būti grąžinami kartu su tapatybės duomenų rinkiniu. Papildomi duomenys apie fizinį asmenį, viešojo sektoriaus darbuotoją, atstovaujamą juridinį asmenį ar nepilnametį vaiką gali būti užklaunami tokie (detaliau kokie atributai kokiais atvejais gali būti grąžinami aprašyti Prisijungimo scenarijai ir perduodami atributai bei sąlygos): <ul style="list-style-type: none"> VIISP ID Vardas Pavardė Adresas El pašto adresas Tel. nr. Gimimo data Šalis Juridinio asmens pavadinimas Atstovavimo tipas Atstovavimo šaltinis VIISP administravimo dalyje prie paslaugos aprašo kiekvienam parametrai yra sukonfigūruotas duomens siuntimo būdas: <ul style="list-style-type: none"> numatytasis – perduoti duomenį tiek jungiantis iš išorės, tiek iš epaslaugos.lt; tik iš išorės (užklauius) – perduoti tik išorinei sistemai užklauius iš išorės (neperduoti jungiantis iš epaslaugos.lt) nesiunčiamas – neperduoti duomens nei iš epaslaugos.lt, nei jungiantis iš išorės, net jei išorinė sistema duomens užklaui; Detaliau kokie ir kada atributai gali būti prašomi ir grąžinti aprašyta Prisijungimo scenarijai ir perduodami atributai bei sąlygos	0..n

TAPATYBĖS NUSTATYMO MODULIO SPECIFIKACIJA

proxyAuthenticationAttribute	<p>Atstovo asmens tapatybės atributų rinkinys, kurie bus grąžinami su duomenų paketu. Šis atributų rinkinys gali būti perduodamas:</p> <ul style="list-style-type: none"> Kai naudotojas atstovauja savo nepilnametį vaiką, šiame rinkinyje perduodami atstovo (vieno iš tėvų) identifikavimo duomenys (LR AK); Kai naudotojas atstovauja JA asmenį, šiame rinkinyje perduodami JA atstovo identifikavimo duomenys (LR AK) <p>Detaliau kokie ir kada atributai gali būti prašomi ir grąžinti aprašyta Prisijungimo scenarijai ir perduodami atributai bei sąlygos</p>	0..n
proxyUserInformation	<p>Sąrašas papildomų (ne tapatybės) atributų, kurie turi būti grąžinami kartu su atstovo tapatybės duomenų rinkiniu.</p> <p>Papildomi duomenys apie juridinio asmens ar nepilnamečio asmens atstovą gali būti užklaunami tokie (detaliau kokie atributai kokiais atvejais gali būti grąžinami aprašyti):</p> <ul style="list-style-type: none"> VIISP ID; Vardas; Pavardė; Adresas; El pašto adresas; Tel. nr.; Gimimo data; Šalis. <p>VIISP administravimo dalyje prie paslaugos aprašo kiekvienam atstovo parametrai yra sukonfigūruotas duomens siuntimo būdas:</p> <ul style="list-style-type: none"> numatytasis – perduoti duomenį tiek jungiantis iš išorės, tiek iš epaslaugos.lt; tik iš išorės (užklauius) – perduoti tik išorinei sistemai užklauius iš išorės (neperduoti jungiantis iš epaslaugos.lt) nesiunčiamas – neperduoti duomens nei iš epaslaugos.lt, nei jungiantis iš išorės, net jei išorinė sistema duomens užklauius; <p>Detaliau kokie ir kada atributai gali būti prašomi ir grąžinti aprašyta Prisijungimo scenarijai ir perduodami atributai bei sąlygos</p>	0..n
postBackURL	URL, kuriuo naudotojas bus perkeltas sėkmingo tapatybės nustatymo atveju	0..1
customData	Koreliaciniai duomenys, kurie bus perduoti kviečiančiai sistemai nepakeisti sėkmingos autentifikacijos atveju	0..1

2.5.2 Tapatybės perdavimas (authenticationDataResponse)

Atributo pavadinimas	Atributo aprašymas	Atributo privalomumas
authenticationProvider	Tapatybę nustačiusi sistema	1
authenticationAttribute	<p>Tapatybės atributų poros (raktas-reikšmė)</p> <p>Šiame atributų rinkinyje priklausomai nuo to kas jungiasi prie sistemos ir koku prisijungimo būdu prisijungė perduodami skirtingi duomenys:</p> <ul style="list-style-type: none"> Kai naudotojas jungiasi savo FA vardu, perduodami prisijungusio FA identifikavimo duomenys (LR AK, ILTU ir/ar eIDAS kodas); Kai naudotojas veikia kaip viešojo sektoriaus darbuotojas, perduodamas prisijungusio viešojo sektoriaus identifikavimo duomuo (Valstybės tarnautojo/darbuotojo, dirbančio pagal darbo sutartį/pareigūno kodas) Kai naudotojas atstovauja savo nepilnametį vaiką, šiame rinkinyje perduodami atstovaujamo vaiko identifikavimo duomenys (LR AK); Kai naudotojas atstovauja JA asmenį, šiame rinkinyje perduodami JA identifikavimo duomenys (LR juridinio asmens kodas) <p>Detaliau kokie ir kada atributai gali būti prašomi ir grąžinti aprašyta Prisijungimo scenarijai ir perduodami atributai bei sąlygos</p>	0..n
userInformation	<p>Papildomų (ne tapatybės) atributų poros (raktas-reikšmė)</p> <p>Papildomi duomenys apie fizinį asmenį, viešojo sektoriaus darbuotoją, atstovaujamą juridinį asmenį ar nepilnametį vaiką gali būti grąžinami tokie (detaliau kokie atributai kokiais atvejais gali būti grąžinami aprašyti):</p> <ul style="list-style-type: none"> VIISP ID Vardas Pavardė Adresas 	0..n

TAPATYBĖS NUSTATYMO MODULIO SPECIFIKACIJA

	<ul style="list-style-type: none"> • El pašto adresas • Tel. nr. • Gimimo data • Šalis • Juridinio asmens pavadinimas • Atstovavimo tipas • Atstovavimo šaltinis <ul style="list-style-type: none"> • VIISP administravimo dalyje prie paslaugos aprašo kiekvienam parametrai yra sukonfigūruotas duomens siuntimo būdas: <ul style="list-style-type: none"> ○ numatytasis – perduoti duomenį tiek jungiantis iš išorės, tiek iš epaslaugos.lt; ○ tik iš išorės (užklauius) – perduoti tik išorinei sistemai užklauius iš išorės (neperduoti jungiantis iš epaslaugos.lt) ○ nesiunčiamas – neperduoti duomens nei iš epaslaugos.lt, nei jungiantis iš išorės, net jei išorinė sistema duomens užklaui; <p>Detaliau kokie ir kada atributai gali būti prašomi ir grąžinti aprašyta Prisijungimo scenarijai ir perduodami atributai bei sąlygos</p>	
proxyAutentificationAttribute	<p>Atstovo tapatybės atributų poros (raktas-reikšmė)</p> <p>Atstovo asmens tapatybės atributų rinkinys, kurie bus grąžinami su duomenų paketu. Šis atributų rinkinys gali būti perduodamas:</p> <ul style="list-style-type: none"> • Kai naudotojas atstovauja savo nepilnametį vaiką, šiame rinkinyje perduodami atstovo (vieno iš tėvų) identifikavimo duomenys (LR AK); • Kai naudotojas atstovauja JA asmenį, šiame rinkinyje perduodami JA atstovo identifikavimo duomenys (LR AK) <p>Detaliau kokie ir kada atributai gali būti prašomi ir grąžinti aprašyta Prisijungimo scenarijai ir perduodami atributai bei sąlygos</p>	0..n
proxyUserInfoInformation	<p>Atstovo papildomų (ne tapatybės) atributų poros (raktas-reikšmė)</p> <p>Sąrašas papildomų (ne tapatybės) atributų, kurie turi būti grąžinami kartu su atstovo tapatybės duomenų rinkiniu.</p> <p>Papildomi duomenys apie juridinio asmens ar nepilnamečio asmens atstovą gali būti užklauiami tokie (detaliau kokie atributai kokiais atvejais gali būti grąžinami aprašyti):</p> <ul style="list-style-type: none"> • VIISP ID; • Vardas; • Pavardė; • Adresas; • El pašto adresas; • Tel. nr.; • Gimimo data; • Šalis. <p>VIISP administravimo dalyje prie paslaugos aprašo kiekvienam atstovo parametrai yra sukonfigūruotas duomens siuntimo būdas:</p> <ul style="list-style-type: none"> • numatytasis – perduoti duomenį tiek jungiantis iš išorės, tiek iš epaslaugos.lt; • tik iš išorės (užklauius) – perduoti tik išorinei sistemai užklauius iš išorės (neperduoti jungiantis iš epaslaugos.lt) • nesiunčiamas – neperduoti duomens nei iš epaslaugos.lt, nei jungiantis iš išorės, net jei išorinė sistema duomens užklaui; <p>Detaliau kokie ir kada atributai gali būti prašomi ir grąžinti aprašyta Prisijungimo scenarijai ir perduodami atributai bei sąlygos</p>	0..n
customData	<p>Jei prisijungimas inicijuotas iš išorinės sistemos - šiame lauke pateikiami koreliaciniai duomenys, perduoti tapatybės inicijavimo metu.</p> <p>Jei prisijungimas inicijuotas iš VIISP - laukas paliekamas tuščias, nebent su išorine sistema suderintas papildomų duomenų perdavimas.</p> <p>Jei prisijungimas inicijuotas atkuriant sesiją (naudojantis SSO funkcionalumu) - perduodami sesiją atkuriančios sistemos nurodyti duomenys.</p>	0..1
sourceData	<p>Nemodifikuoti tapatybės teikėjo pateikti duomenys, jei inicijuojant paketo pasiėmimą elemento <i>includeSourceData</i> reikšmė yra <i>true</i> (palaikoma ne visiems tapatybės teikėjams)</p>	0..1

2.6 Naudojamos sąsajos

Web servisas: <https://www.epaslaugos.lt/portal/authenticationServices/auth>
(WSDL: <https://www.epaslaugos.lt/portal/authenticationServices/auth.wsdl>)

HTTP POST sąsaja: <https://www.epaslaugos.lt/portal/external/services/authentication/v2/>

HTTP POST sąsaja tapatybės duomenų priėmimui iš kitų sistemų:
https://www.epaslaugos.lt/portal/j_spring_security_external_check

2.6.1 VIISP sąsajos

Sąsajos tipas	Pavadinimas	Perduodami atributai
HTTP POST	Tapatybės būdų pasirinkimo ekranas	ticket, neprivalomas language atributas kalbos nustatymui (galimos reikšmės: „en“, „lt“)
Web-service	initAuthentication	authenticationRequest pasirašytas XML Signature parašu.
Web-service	getAuthenticationData	authenticationDataRequest, pasirašytas XML Signature parašu
HTTP POST	Tapatybės duomenų priėmimas iš kitų sistemų	ticket - duomenų priėmimą unikaliai nusakantis identifikatorius pid – sistemos, kuri grąžina naudotoją į VIISP, unikalus identifikatorius externalServicePid - neprivalomas išorinės paslaugos, kuri turi būti inicijuojama sėkmingai identifikavus naudotoją, PID externalCorrelation - neprivalomas papildomas duomenų paketas, kurio VIISP neanalizuoja, tačiau perduoda išorinei paslaugai sėkmingos autentifikacijos atveju per <i>authenticationDataResponse</i> struktūros lauką <i>customData</i> . internalServicePid - neprivalomas vidinės paslaugos, kuri turi būti inicijuojama sėkmingai identifikavus naudotoją, PID. Atributas ignoruojamas jei nurodyta "externalServicePid" atributo reikšmė.

2.6.2 Tapatybės informaciją teikiančios sistemos sąsajos

Sąsajos tipas	Pavadinimas	Perduodami atributai
Web-service	getAuthenticationData	authenticationDataRequest, pasirašytas XML Signature parašu

2.7 Prisijungimo scenarijai ir perduodami atributai bei sąlygos

2.7.1 Kai naudotojas jungiasi savo FA vardu arba veikia kaip viešojo sektoriaus darbuotojas

Atributo tipas (<i>authenticationAttribute</i>)	Kai naudotojas jungiasi į išorę savo FA vardu ar veikia kaip viešojo sektoriaus darbuotojas identifikavimo duomenys į išorę perduodami (<i>authenticationDataResponse/ authenticationAttribute</i>) duomenų paketuoseV2 versijos							V2 protokolu perduodamų duomenų pakeitimai po 2023-08-21 d.
	Šiais fizinio asmens identifikavimo būdais gali jungtis: LR pilietis: LR ATK, Lietuvos bankai, RC ir mobilūs parašai, eIDAS (bet neperduoda LR AK), vartotojo vardas (tik testavimo tikslais) Užsienietis, turintis LR AK (pvz. deklaravęs gyv. vietą ES pilietis, turintis leidimą gyventi, arba buvęs LR pilietis): Lietuvos bankai, RC ir mobilūs parašai, eIDAS, eRezidento kortelė, vartotojo vardas (tik testavimo tikslais) Užsienietis, neturintis LR AK eIDAS, eRezidento kortelė, vartotojo vardas (tik testavimo tikslais)					Viešojo sektoriaus darbuotojo identifikavimo būdai		
	LR ATK	Bankai	RC ir mobilūs parašai	eIDAS	eRezidento kortelė	Vartotojo vardas	LR VTK, darbuotojo pažymėjimas, pareigūno kortelė (taip pat prisijungus visais paslaugai leidžiamais LR FA prisijungimo būdais ir pasikeitus naudotojo tipą www.epaslaugos.lt atstovavimo skiltyje)	
LR asmens kodas (<i>lt-personal-code</i>)	Jungiantis šiais prisijungimo būdais duomuo perduodamas į išorę VISUOMET , kai:		Jungiantis šiuo prisijungimo būdu duomuo GALI būti perduodamas į išorę , kai:		Naudojamas tik testavimo tikslais imituojant FA, JA asmenį ar valstybės tarnautoją. Tik testinėje aplinkoje.	NEPERDUODAMAS, net jei išorinė sistema užklaustų duomens.	Naudojamas tik testavimo tikslais imituojant FA, JA asmenį ar valstybės tarnautoją. Tik testinėje aplinkoje.	-
1. prie paslaugos aprašo VIISP'e pažymėta, kad paslauga skirta gyventojams ir leidžiamas prisijungimo būdas prie paslaugos per LR ATK, banką ir/ar RC bei mobilius parašus (būtina sąlyga) ir;		1. prie paslaugos aprašo VIISP'e pažymėta, kad paslauga skirta gyventojams ir leidžiamas prisijungimo būdas prie paslaugos per eIDAS bei asmuo turi LR AK bei VIISP'e yra žinomas šių kodų tarpusavio susiejimas (ILTU, eIDAS kodo ir AK sąsajas VIISP gauna iš MIGRIS sistemos teikiamos matricos);		1. prie paslaugos aprašo VIISP'e pažymėta, kad paslauga skirta gyventojams ir leidžiamas prisijungimo būdas prie paslaugos per eRezidento kortelę, t.y. užsienio pilietis turintis,kuriam suteiktas ILTU kodas, bei kartu turi LR AK. Taip pat, VIISP'e yra žinomas šių kodų tarpusavio susiejimas (ILTU, eIDAS kodo ir AK sąsajas VIISP gauna iš MIGRIS sistemos teikiamos matricos);				

TAPATYBĖS NUSTATYMO MODULIO SPECIFIKACIJA

	<p>2. Jungiamasi į išorę iš <u>epaslaugos.lt</u>;</p> <p>3. Jungiantis iš išorės <i>authenticationRequest</i> užklausoje:</p> <p>3.1. <i>serviceTarget</i> nurodyta <i>citizen</i> arba <i>serviceTarget</i> elementas nenurodytas (tokiu atveju leidžiama prisijungti visais prie paslaugos aprašo administravimo dalyje nurodytais prisijungimo būdais); ir</p> <p>3.2. <i>authenticationProvider</i> nurodyta <u>(<i>auth.lt.identity.card</i>, <i>auth.lt.bank</i>, <i>auth.signatureProvide</i>)</u> ar ba <i>authenticationProvider</i> elementas nenurodytas (tokiu atveju galimi prisijungimo būdai turi būti pažymėti prie paslaugos aprašo); ir</p> <p>3.2. <i>authenticationProvider</i> nurodyta <i>auth.eidas</i> ar ba <i>authenticationProvider</i> elementas nenurodytas (tokiu atveju galimi prisijungimo būdai turi būti pažymėti prie paslaugos aprašo); ir</p> <p>3.2. <i>authenticationProvider</i> nurodyta <i>auth.iltu.identity.card</i> ar ba <i>authenticationProvider</i> elementas nenurodytas (tokiu atveju galimi prisijungimo būdai turi būti pažymėti prie paslaugos aprašo); ir</p> <p>3.3. <i>authenticationAttribute</i> nurodyta grąžinti <i>lt-personal-code</i>.</p>	<p>2. Jungiantis į išorę iš <u>epaslaugos.lt</u> ir tenkinus 1. punkto sąlygas, duomuo perduodamas visuomet;</p> <p>3. Jungiantis iš išorės ir tenkinus 1. punkto sąlygas, duomuo perduodamas, kai <i>authenticationRequest</i> užklausoje:</p>				
LR juridinio asmens kodas (<i>lt-company-code</i>)	NEPERDUODAMAS (žr. JA identifikavimo atvejų analizę)					–
Valstybės tarnautojo/darbuotojo, dirbančio pagal darbo sutartį/ pareigūno kodas (<i>lt-government-employee-code</i>)	Jungiantis šiais prisijungimo būdais duomuo GALI būti perduodamas į išorę tik pakeitus naudotojo tipą <u>www.epaslaugos.lt</u> atstovavimo skiltyje. Visas grąžinamas duomenų paketas atrodo taip, kaip jungiantis per valstybės tarnautojo pažymėjimą, darbuotojo ar pareigūno pažymėjimą, t.y. pakeitus naudotojo tipą į tarkim valstybės tarnautojo LR asmens kodas neperduodamas (žr. Viešojo sektoriaus	Jungiantis šiais prisijungimo būdais duomuo GALI būti perduodamas į išorę tik pakeitus naudotojo tipą <u>www.epaslaugos.lt</u> atstovavimo skiltyje ir asmuo turi LR AK bei VIISP'e yra žinomas šių kodų tarpusavio susiejimas (ILTU, eIDAS kodo ir AK sąsajas VIISP gauna iš MIGRIS sistemos teikiamos matricos) . Visas grąžinamas duomenų paketas atrodo taip, kaip jungiantis per valstybės tarnautojo pažymėjimą, darbuotojo ar pareigūno pažymėjimą, t.y. pakeitus naudotojo tipą į tarkim valstybės tarnautojo LR asmens kodas neperduodamas (žr. Viešojo sektoriaus darbuotojo identifikavimo būdai)	Naudojamas tik testavimo tikslais imituojant FA, JA asmenį ar valstybės tarnautoją. Funkcionalum as nekeičiams.	Jungiantis šiais prisijungimo būdais duomuo perduodamas į išorę VISUOMET, kai: 1. prie paslaugos aprašo VIISP'e pažymėta, kad paslauga skirta viešajam sektoriui ir leidžiamas prisijungimo būdas prie paslaugos per LR VTK, darbuotojo pažymėjimas, pareigūno kortelė (būtina sąlyga) ir ; 2. Jungiamasi į išorę iš <u>epaslaugos.lt</u>; 3. Jungiantis iš išorės <i>authenticationRequest</i> užklausoje: 3.1. <i>serviceTarget</i> nurodyta <i>provider</i> arba <i>serviceTarget</i> elementas nenurodytas (tokiu	Naudojamas tik testavimo tikslais imituojant FA, JA asmenį ar valstybės tarnautoją. Funkcionalum as nekeičiams.	-

TAPATYBĖS NUSTATYMO MODULIO SPECIFIKACIJA

	darbuotojo identifikavimo būdai)				atveju leidžiama prisijungti visais prie paslaugos aprašo administravimo dalyje nurodytais prisijungimo būdais); ir 3.2. authenticationProvider nurodyta <u>auth.lt.government.employee.card</u> ; ir 3.3. authenticationAttribute nurodyta grąžinti lt-government-employee-code ;	
Užsienio piliečio LR suteiktas ILTU kodas (iltu-personal-code)	Jungiantis šiais prisijungimo būdais duomuo GALI būti perduodamas į išorę, kai:	Jungiantis šiuo prisijungimo būdu duomuo perduodamas į išorę VISUOMET, kai:			NEPERDUODAMAS , net jei išorinė sistema užklaustų duomens.	PAKEITIMAS. Neperduodamas duomuo, jei nėra leidžiamas prisijungimo būdas per eRezidento kortelę
	1. prie paslaugos aprašo VIISP'e pažymėta, kad paslauga skirta gyventojams ir leidžiamas prisijungimo būdas prie paslaugos per LR ATK, banką ir/ar RC bei mobilius parašus bei asmuo yra užsienio pilietis turintis LR AK ir kuriam suteiktas ILTU kodas. Taip pat, VIISP'e yra žinomas šių kodų tarpusavio susiejimas (ILTU, eIDAS kodo ir AK sąsajas VIISP gauna iš MIGRIS sistemos teikiamos matricos); ir paslaugai leidžiamas prisijungimas per eRezidento kortelę.	1. prie paslaugos aprašo VIISP'e pažymėta, kad paslauga skirta gyventojams ir leidžiamas prisijungimo būdas prie paslaugos per eIDAS. VIISP arba gauna jau žinoma MIGRIS sistemoje ILTU kodą, arba jei jungiasi naujas naudotojas, sukuriamas naujas ILTU kodas kreipiantis į MIGRIS.	1. prie paslaugos aprašo VIISP'e pažymėta, kad paslauga skirta gyventojams ir leidžiamas prisijungimo būdas prie paslaugos per eRezidento kortelę.			
	2. Jungiantis į išorę iš <u>epaslaugos.lt</u> ir tenkinus 1. punkto sąlygas, duomuo perduodamas visuomet;	2. Jungiantis į išorę iš <u>epaslaugos.lt</u> ;				
	3. Jungiantis iš išorės ir tenkinus 1. punkto sąlygas, duomuo perduodamas, kai <i>authenticationRequest</i> užklausoje:	3. Jungiantis iš išorės <i>authenticationRequest</i> užklausoje:				

TAPATYBĖS NUSTATYMO MODULIO SPECIFIKACIJA

	<p>3.1 <i>serviceTarget</i> nurodyta citizen arba <i>serviceTarget</i> elementas nenurodytas (tokiu atveju leidžiama prisijungti visais prie paslaugos aprašo administravimo dalyje nurodytais prisijungimo būdais); ir</p>					
	<p>3.2. <i>authenticationProvider</i> nurodyta (<i>auth.lt.identity.card</i>, <i>auth.lt.bank</i>, <i>auth.signatureProvide</i>) arba <i>authenticationProvider</i> elementas nenurodytas (tokiu atveju galimi prisijungimo būdai turi būti pažymėti prie paslaugos aprašo); ir</p>	<p>3.2. <i>authenticationProvider</i> nurodyta <i>auth.eidas</i> arba <i>authenticationProvider</i> elementas nenurodytas (tokiu atveju galimi prisijungimo būdai turi būti pažymėti prie paslaugos aprašo); ir</p>	<p>3.2. <i>authenticationProvider</i> nurodyta <i>auth.iltu.identity.card</i> arba <i>authenticationProvider</i> elementas nenurodytas (tokiu atveju galimi prisijungimo būdai turi būti pažymėti prie paslaugos aprašo); ir</p>			
	<p>3.3. <i>authenticationAttribute</i> nurodyta grąžinti iltu-personal-code;</p>					
<p>Užsienio piliečio tarpvalstybinio identifikavimo sistemos eIDAS kodas (<i>eidas-eid</i>)</p>	<p>Jungiantis šiais prisijungimo būdais duomuo GALI būti perduodamas į išorę, kai:</p>	<p>Jungiantis šiuo prisijungimo būdu duomuo perduodamas į išorę VISUOMET, kai:</p>	<p>Jungiantis šiais prisijungimo būdais duomuo GALI būti perduodamas į išorę, kai:</p>		<p>NEPERDUODAMAS, net jei išorinė sistema užklaustų duomens.</p>	<p>PAKEITIMAS. Neperduodamas duomuo, jei nėra leidžiamas prisijungimo būdas per eIDAS</p>
	<p>1. prie paslaugos aprašo VIISP'e pažymėta, kad paslauga skirta gyventojams ir leidžiamas prisijungimo būdas prie paslaugos per LR ATK, banką ir/ar RC bei mobilius parašus bei asmuo yra užsienio pilietis turintis LR AK ir kuriam suteiktas ILTU kodas. Taip pat, VIISP'e yra žinomas šių kodų tarpusavio susiejimas (ILTU, eIDAS kodo ir AK sąsajas VIISP gauna iš MIGRIS sistemos teikiamos matricos) ir paslaugai leidžiamas prisijungimas per eIDAS.</p>	<p>1. prie paslaugos aprašo VIISP'e pažymėta, kad paslauga skirta gyventojams ir leidžiamas prisijungimo būdas prie paslaugos per eIDAS.</p>	<p>1. prie paslaugos aprašo VIISP'e pažymėta, kad paslauga skirta gyventojams ir leidžiamas prisijungimo būdas prie paslaugos per eRezidento kortelę bei VIISP'e yra žinomas šių kodų (ILTU ir eIDAS kodų) tarpusavio susiejimas.</p>			
	<p>2. Jungiantis į išorę iš <u>epaslaugos.lt</u> ir tenkinus 1.</p>	<p>2. Jungiantis į išorę iš <u>epaslaugos.lt</u>;</p>	<p>2. Jungiantis į išorę iš <u>epaslaugos.lt</u> ir tenkinus</p>			

TAPATYBĖS NUSTATYMO MODULIO SPECIFIKACIJA

	punkto sąlygas, duomuo perduodamas visuomet ;		1. punkto sąlygas, duomuo perduodamas visuomet ;				
	3. Jungiantis iš išorės ir tenkinus 1. punkto sąlygas, duomuo perduodamas, kai <i>authenticationRequest</i> užklausoje:	3. Jungiantis iš išorės <i>authenticationRequest</i> užklausoje:	3. Jungiantis iš išorės ir tenkinus 1. punkto sąlygas, duomuo perduodamas, kai <i>authenticationRequest</i> užklausoje:				
	3.1 <i>serviceTarget</i> nurodyta citizen arba <i>serviceTarget</i> elementas nenurodytas (tokiu atveju leidžiama prisijungti visais prie paslaugos aprašo administravimo dalyje nurodytais prisijungimo būdais); ir						
	3.2. <i>authenticationProvider</i> nurodyta (<i>auth.lt.identity.card</i> , <i>auth.lt.bank</i> , <i>auth.signatureProvide</i>) ar ba <i>authenticationProvider</i> elementas nenurodytas (tokiu atveju galimi prisijungimo būdai turi būti pažymėti prie paslaugos aprašo); ir	3.2. <i>authenticationProvider</i> nurodyta <i>auth.eidas</i> arba <i>authenticationProvider</i> elementas nenurodytas (tokiu atveju galimi prisijungimo būdai turi būti pažymėti prie paslaugos aprašo);	3.2. <i>authenticationProvider</i> nurodyta <i>auth.iltu.identity.card</i> ar ba <i>authenticationProvider</i> elementas nenurodytas (tokiu atveju galimi prisijungimo būdai turi būti pažymėti prie paslaugos aprašo); ir				
	3.3. <i>authenticationAttribute</i> nurodyta grąžinti eidas-eid ;						
Vartotojo vardas (<i>login</i>)	Naudojamas tik testavimo tikslais imituojant FA, JA asmenį ar valstybės tarnautoją. Funkcionalumas nekeičiams.						
NEBEPALAIKOMAS: Užsienio piliečio tarpvalstybinio identifikavimo sistemos STORK kodas (<i>stork-eid</i>)	NEBEPALAIKOMAS						Nebesiunčiami šie identifikaciniai duomenys į išorę nei jungiantis iš <u>epaslaugos.lt</u> , nei užklausius duomenų iš išorės.
NEBEPALAIKOMAS: ES patikimų sąrašų TSL sertifikato kodas (<i>tsl-serial-number</i>)	NEBEPALAIKOMAS						
Naudotojo duomenys (<i>userInfo</i>)	Kai naudotojas jungiasi į išorę savo FA vardu ar veikia kaip viešojo sektoriaus darbuotojas papildomi naudotojo duomenys į išorę perduodami (<i>authenticationDataResponse/ userInfo</i>) duomenų paketuose						Reikalingi pakeitimai
VIISP ID (<i>id</i>)?	Jungiantis šiais prisijungimo būdais duomuo perduodamas į išorę VISUOMET: 1. Jungiantis į išorę iš <u>epaslaugos.lt</u>; 2. Jungiantis iš išorės <i>authenticationRequest</i> užklausoje <i>userInfo</i> nurodžius grąžinti <i>id</i>.						– (numatytasis perdavimas)

TAPATYBĖS NUSTATYMO MODULIO SPECIFIKACIJA

Vardas (<i>firstName</i>)	Jungiantis šiais prisijungimo būdais duomuo perduodamas į išorę VISUOMET: 1. Jungiantis į išorę iš epaslaugos.lt; 2. Jungiantis iš išorės <i>authenticationRequest</i> užklausoje <i>userInfo</i> nurodžius grąžinti <i>firstName</i>.		– (numatytasis perdavimas)
Pavardė (<i>lastName</i>)	Jungiantis šiais prisijungimo būdais duomuo perduodamas į išorę VISUOMET: 1. Jungiantis į išorę iš epaslaugos.lt; 2. Jungiantis iš išorės <i>authenticationRequest</i> užklausoje <i>userInfo</i> nurodžius grąžinti <i>lastName</i>.		– (numatytasis perdavimas)
Adresas (<i>address</i>)	Jungiantis šiais prisijungimo būdais duomuo GALI būti perduodamas į išorę, kai: 1. naudotojas šį duomenį yra išsaugojęs epaslaugos.lt profilyje (neprivalomas duomuo); ir 2. Jungiantis į išorę iš epaslaugos.lt ir tenkinus 1. punkto sąlygas , duomuo perduodamas tuo atveju, jei: 2.1. prie paslaugos aprašo VIISP'e naudotojo adreso siuntimo būdo reikšmė lygi <i>Numatytasis</i> bei 2.2. naudotojas duomenų peržiūros lange nėra nužymėjęs varnelės ties <i>Sutinku perduoti papildomus asmens duomenis</i> (3.3. Į išorę perduodamų asmens (naudotojo /atstovaujamo asmens / atstovo) duomenų atvaizdavimas) arba duomenys perduodami automatiškai to tiekėjo paslaugoms (kai naudotojas yra išsaugojęs sutikimą konkrečiam paslaugų teikėjui teikti duomenis be duomenų peržiūros); 3. Jungiantis iš išorės ir tenkinus 1. punkto sąlygas , duomuo perduodamas tuo atveju, jei: 3.1. prie paslaugos aprašo VIISP'e naudotojo adreso siuntimo būdo reikšmė lygi <i>Numatytasis</i> arba <i>Tik iš išorės (užklausus)</i> bei 3.2. <i>authenticationRequest</i> užklausoje <i>userInfo</i> nurodyta grąžinti <i>address</i> bei 3.3. naudotojas duomenų peržiūros lange nėra nužymėjęs varnelės ties <i>Sutinku perduoti papildomus asmens duomenis</i> (3.3. Į išorę perduodamų asmens (naudotojo /atstovaujamo asmens / atstovo) duomenų atvaizdavimas) arba duomenys perduodami automatiškai to tiekėjo paslaugoms (kai naudotojas yra išsaugojęs sutikimą konkrečiam paslaugų teikėjui teikti duomenis be duomenų peržiūros);		Keičiama logika jungiantis iš epaslaugos.lt ir jungiantis iš išorės (užklausus duomenis). Jungiantis iš epaslaugos.lt duomenį perduoti tik tuo atveju jei duomuo yra patvirtintas kai yra įjungtas duomenis patvirtinimo funkcionalumas (el. pašto ir tel. nr. atveju) bei jei prie paslaugos aprašo pažymėtas šio duomenis siuntimo būdas <i>Numatytasis</i> ir naudotojas nėra nužymėjęs varnelės ties <i>Sutinku perduoti papildomus asmens duomenis</i> . Jungianti s iš išorės perduoti tik tuo atveju, jei duomuo yra patvirtintas kai yra įjungtas duomenis patvirtinimo funkcionalumas (el. pašto ir tel. nr. atveju) bei kai prie paslaugos aprašo pažymėtas šio
El. pašto adresas (<i>email</i>)	Jungiantis šiais prisijungimo būdais duomuo GALI būti perduodamas į išorę, kai: 1. Naudotojas šį duomenį yra išsaugojęs epaslaugos.lt profilyje (asmuo gali būti pažymėjęs varnelę atsisakyti pateikti kontaktinius duomenis) ir jei įjungtas el. pašto adreso patvirtinimo funkcionalumas, duomuo patvirtintas; ir 2. Jungiantis į išorę iš epaslaugos.lt ir tenkinus 1. punkto sąlygas , duomuo perduodamas tuo atveju, jei: 2.1. prie paslaugos aprašo VIISP'e naudotojo el. pašto adreso siuntimo būdo reikšmė lygi <i>Numatytasis</i> bei 2.2. naudotojas duomenų peržiūros lange nėra nužymėjęs varnelės ties <i>Sutinku perduoti papildomus asmens duomenis</i> (3.3. Į išorę perduodamų asmens (naudotojo /atstovaujamo asmens / atstovo) duomenų atvaizdavimas) arba duomenys perduodami automatiškai to tiekėjo paslaugoms (kai naudotojas yra išsaugojęs sutikimą konkrečiam paslaugų teikėjui teikti duomenis be duomenų peržiūros); 3. Jungiantis iš išorės ir tenkinus 1. punkto sąlygas , duomuo perduodamas tuo atveju, jei: 3.1. prie paslaugos aprašo VIISP'e naudotojo el. pašto adreso siuntimo būdo reikšmė lygi <i>Numatytasis</i> arba <i>Tik iš išorės (užklausus)</i> bei 3.2. <i>authenticationRequest</i> užklausoje <i>userInfo</i> nurodyta grąžinti <i>email</i> bei 3.3. naudotojas duomenų peržiūros lange nėra nužymėjęs varnelės ties <i>Sutinku perduoti papildomus asmens duomenis</i> (3.3. Į išorę perduodamų asmens (naudotojo /atstovaujamo asmens / atstovo) duomenų atvaizdavimas) arba duomenys perduodami automatiškai to tiekėjo paslaugoms (kai naudotojas yra išsaugojęs sutikimą konkrečiam paslaugų teikėjui teikti duomenis be duomenų peržiūros);		patvirtinimo funkcionalumas (el. pašto ir tel. nr. atveju) bei jei prie paslaugos aprašo pažymėtas šio duomenis siuntimo būdas <i>Numatytasis</i> ir naudotojas nėra nužymėjęs varnelės ties <i>Sutinku perduoti papildomus asmens duomenis</i> . Jungianti s iš išorės perduoti tik tuo atveju, jei duomuo yra patvirtintas kai yra įjungtas duomenis patvirtinimo funkcionalumas (el. pašto ir tel. nr. atveju) bei kai prie paslaugos aprašo pažymėtas šio
Tel. nr. (<i>phoneNumber</i>)	Jungiantis šiais prisijungimo būdais duomuo GALI būti perduodamas į išorę, kai: 1. Naudotojas šį duomenį yra išsaugojęs epaslaugos.lt profilyje (asmuo gali būti pažymėjęs varnelę atsisakyti pateikti kontaktinius duomenis) ir jei įjungtas tel. nr. patvirtinimo funkcionalumas, duomuo patvirtintas; ir 2. Jungiantis į išorę iš epaslaugos.lt ir tenkinus 1. punkto sąlygas , duomuo perduodamas tuo atveju, jei: 2.1. prie paslaugos aprašo VIISP'e naudotojo tel. nr. siuntimo būdo reikšmė lygi <i>Numatytasis</i> bei 2.2. naudotojas duomenų peržiūros lange nėra nužymėjęs varnelės ties <i>Sutinku perduoti papildomus asmens duomenis</i> (3.3. Į išorę perduodamų asmens (naudotojo /atstovaujamo asmens / atstovo) duomenų atvaizdavimas) arba duomenys perduodami automatiškai to tiekėjo paslaugoms (kai naudotojas yra išsaugojęs sutikimą konkrečiam paslaugų teikėjui teikti duomenis be duomenų peržiūros); 3. Jungiantis iš išorės ir tenkinus 1. punkto sąlygas , duomuo perduodamas tuo atveju, jei: 3.1. prie paslaugos aprašo VIISP'e naudotojo tel. numerio siuntimo būdo reikšmė lygi <i>Numatytasis</i> arba <i>Tik iš išorės (užklausus)</i> bei		patvirtinimo funkcionalumas (el. pašto ir tel. nr. atveju) bei kai prie paslaugos aprašo pažymėtas šio

TAPATYBĖS NUSTATYMO MODULIO SPECIFIKACIJA

	3.2. <i>authenticationRequest</i> užklausoje <i>userInfo</i> nurodyta grąžinti phoneNumber bei 3.3. naudotojas duomenų peržiūros lange nėra nužymėjęs varnelės ties <i>Sutinku perduoti papildomus asmens duomenis</i> (<u>3.3. Į išorę perduodamų asmens (naudotojo /atstovaujamo asmens / atstovo) duomenų atvaizdavimas</u>) arba duomenys perduodami automatiškai to tiekėjo paslaugoms (kai naudotojas yra išsisaugojęs sutikimą konkrečiam paslaugų teikėjui teikti duomenis be duomenų peržiūros);			duomenis siuntimo būdas <i>Numatytasis</i> ir <i>Tik iš išorės (užklausus)</i> ir naudotojas nėra nužymėjęs varnelės ties <i>Sutinku perduoti papildomus asmens duomenis</i> . Jeigu jungiantis iš išorės duomenis užklauso <i>authenticationRequest</i> užklausoje <i>userInfo</i> dalyje, tačiau prie paslaugos aprašo bus pažymėta, kad parametras <i>Nesiunčiamas</i> , duomuo į išorinę sistemą neperduodamas. Anksčiau jungiantis iš <u>epaslaugos.lt</u> duomuo visuomet buvo perduodamas (tuo atveju, kai duomuo žinomas).
Gimimo data (<i>birthday</i>)	Jungiantis šiais prisijungimo būdais duomuo GALI būti perduodamas į išorę, kai: 1. Jungiantis į išorę iš <u>epaslaugos.lt</u> duomuo perduodamas tuo atveju, jei: 1.1. prie paslaugos aprašo VIISP'e naudotojo gimimo datos siuntimo būdo reikšmė lygi <i>Numatytasis bei</i> 1.2. naudotojas duomenų peržiūros lange nėra nužymėjęs varnelės ties <i>Sutinku perduoti papildomus asmens duomenis</i> (<u>3.3. Į išorę perduodamų asmens (naudotojo /atstovaujamo asmens / atstovo) duomenų atvaizdavimas</u>) arba duomenys perduodami automatiškai to tiekėjo paslaugoms (kai naudotojas yra išsisaugojęs sutikimą konkrečiam paslaugų teikėjui teikti duomenis be duomenų peržiūros); 2. Jungiantis iš išorės , duomuo perduodamas tuo atveju, jei: 2.1 prie paslaugos aprašo VIISP'e naudotojo gimimo datos siuntimo būdo reikšmė lygi <i>Numatytasis</i> arba <i>Tik iš išorės (užklausus)</i> bei 2.2. <i>authenticationRequest</i> užklausoje <i>userInfo</i> nurodyta grąžinti birthday bei 2.3. naudotojas duomenų peržiūros lange nėra nužymėjęs varnelės ties <i>Sutinku perduoti papildomus asmens duomenis</i> (<u>3.3. Į išorę perduodamų asmens (naudotojo /atstovaujamo asmens / atstovo) duomenų atvaizdavimas</u>) arba duomenys perduodami automatiškai to tiekėjo paslaugoms (kai naudotojas yra išsisaugojęs sutikimą konkrečiam paslaugų teikėjui teikti duomenis be duomenų peržiūros);	Viešojo sektoriaus darbuotojo identifikavimo atveju NEPERDUODAMAS, net jei išorinė sistema užklaustų duomenis.		
Šalis (<i>nationality</i>)	Jungiantis LR ATK, bankais ir el. parašo prisijungimo būdais duomuo NEPERDUODAMAS.	Jungiantis šiais prisijungimo būdais (eIDAS, eRezident kortelė) duomuo GALI būti perduodamas į išorę, kai: 1. Jungiantis į išorę iš <u>epaslaugos.lt</u> , duomuo perduodamas tuo atveju, jei: 1.1. prie paslaugos aprašo VIISP'e naudotojo šalies siuntimo būdo reikšmė lygi <i>Numatytasis bei</i> 1.2. naudotojas duomenų peržiūros lange nėra nužymėjęs varnelės ties <i>Sutinku perduoti papildomus asmens duomenis</i> (<u>3.3. Į išorę perduodamų asmens (naudotojo /atstovaujamo asmens / atstovo) duomenų atvaizdavimas</u>) arba duomenys perduodami	Viešojo sektoriaus darbuotojo identifikavimo atveju NEPERDUODAMAS, net jei išorinė sistema užklaustų duomenis.	Keičiama logika, siųsti duomenį tik tuo atveju, jei jungtasi per eIDAS ir eRezident kortelę. Jungiantis iš <u>epaslaugos.lt</u> duomenį perduoti tik tuo atveju jei prie paslaugos aprašo pažymėtas šio duomenis siuntimo būdas <i>Numatytasis</i> ir naudotojas nėra nužymėjęs varnelės

TAPATYBĖS NUSTATYMO MODULIO SPECIFIKACIJA

		<p>automatiškai to tiekėjo paslaugoms (kai naudotojas yra išsisaugojęs sutikimą konkrečiam paslaugų teikėjui teikti duomenis be duomenų peržiūros);</p> <p>2. Jungiantis iš išorės, duomuo perduodamas tuo atveju, jei:</p> <p>2.1. prie paslaugos aprašo VIISP'e naudotojo šalies siuntimo būdo reikšmė lygi <i>Numatytasis</i> arba <i>Tik iš išorės (užklausus)</i> bei</p> <p>2.2. <i>authenticationRequest</i> užklausoje <i>userInformation</i> nurodžius grąžinti <i>nationality</i> bei</p> <p>2.3. naudotojas duomenų peržiūros lange nėra nužymėjęs varnelės ties <i>Sutinku perduoti papildomus asmens duomenis</i> (<u>3.3.) išorę perduodamų asmens (naudotojo /atstovaujamo asmens / atstovo) duomenų atvaizdavimas</u>) arba duomenys perduodami automatiškai to tiekėjo paslaugoms (kai naudotojas yra išsisaugojęs sutikimą konkrečiam paslaugų teikėjui teikti duomenis be duomenų peržiūros);</p>		<p>ties <i>Sutinku perduoti papildomus asmens duomenis</i>. Jungiantis iš išorės perduoti tik tuo atveju, kai prie paslaugos aprašo pažymėtas šio duomens siuntimo būdas <i>Numatytasis</i> ir <i>Tik iš išorės (užklausus)</i> ir naudotojas nėra nužymėjęs varnelės ties <i>Sutinku perduoti papildomus asmens duomenis</i>. Jeigu jungiantis iš išorės duomens užklauso <i>authenticationRequest</i> užklausoje <i>userInformation</i> dalyje, tačiau prie paslaugos aprašo bus pažymėta, kad parametras <i>Nesiunčiamas</i>, duomuo į išorinę sistemą neperduodamas.</p>
Juridinio asmens pavadinimas (<i>companyName</i>)	NEPERDUODAMAS FA veikimo už save atveju (žr. JA identifikavimo atvejų analizę)			–
Atstovavimo tipas (<i>proxyType</i>)	NEPERDUODAMAS FA veikimo už save atveju ir viešojo sektoriaus darbuotojo (žr. JA identifikavimo ir kai naudotojas atstovauja kitą FA atvejų analizę)			–
Atstovavimo šaltinis (<i>proxySource</i>)	NEPERDUODAMAS FA veikimo už save atveju ir viešojo sektoriaus darbuotojo (žr. JA identifikavimo ir kai naudotojas atstovauja kitą FA atvejų analizę)			Naujas duomuo. Nesiųsti nei jungiantis iš <u>epaslaugos.lt</u> nei grąžinti iš išorės užklausus, kai veikiama savo FA vardu ar kaip viešojo
ATSISAKYTA, NEUŽSAKYTA, NEDARYTI Atstovavimo pagrindo identifikatorius (<i>proxyLegalBasis</i>)				

TAPATYBĖS NUSTATYMO MODULIO SPECIFIKACIJA

			sektoriaus darbuotojas.
--	--	--	-------------------------

2.7.2 Kai naudotojas atstovauja JA

Visų apačioje nurodytų duomenų perdavimo tvarka ir sąlygos V2 protokolu į išorę aprašytos kaip VIISP elgiasi, kai JA duomenys perduodami naujuoju būdu atskiriant atstovaujamo ir atstovo duomenis skirtinguose duomenų struktūrose. Esamų sistemų JA duomenų perdavimas senuoju būdu šiuo metu palaikomas, tačiau rekomenduojama pereiti prie naujo duomenų perdavimo būdo.

Atributo tipas (<i>authentication Attribute</i>)	Atstovaujamo juridinio asmens duomenų perdavimas į išorę <i>authenticationDataResponse/ authenticationAttribute</i> duomenų struktūroje.					Juridinio asmens atstovo duomenų perdavimas į išorę <i>authenticationDataResponse/ proxyAuthenticationAttribute</i> duomenų struktūroje.					V2 protokolu perduodamų duomenų pakeitimai po 2023-08-21 d. lyginant su senuoju JA asmens duomenų perdavimu	
	Bankai (SEB, Luminor, Citadele, Šiaulių bankas, Medicinos bankas, Kreda junginės kredito unijos, RATO)	Pakeitus atstovavimą, teisėtam atstovui pagal JAR prisijungus FA prisijungimo būdais	Pakeitus atstovavimą, pagal JA vadovo sudarytą VIISP visuotinį įgaliojimą	Pakeitus atstovavimą, pagal JA vadovo sudarytą VIISP įgaliojimą	Vartotojo vardas	Bankai (SEB, Luminor, Citadele, Šiaulių bankas, Medicinos bankas, Kreda junginės kredito unijos, RATO)	Pakeitus atstovavimą, teisėtam atstovui pagal JAR prisijungus FA prisijungimo būdais	Pakeitus atstovavimą, pagal JA vadovo sudarytą VIISP visuotinį įgaliojimą	Pakeitus atstovavimą, pagal JA vadovo sudarytą VIISP įgaliojimą	Vartotojo vardas		
LR asmens kodas (<i>lt-personal-code</i>)	NEPERDUODAMAS <i>authenticationAttribute</i> duomenų struktūroje, net jei išorinė sistema užklaustų duomenis.					JA atstovui prisijungus per šių bankų JA paskyrą, perduodamas iš banko gautas FA AK duomenis į išorę VISUOMET, kai:	JA atstovui prisijungus prie paslaugos pažymėtais FA prisijungimo būdais ir atstovavimo pakeitimo lange pasirinkus atstovauti JA (sutikrinus su JAR duomenimis), perduodamas	Asmeniui prisijungus prie paslaugos pažymėtais FA prisijungimo būdais ir atstovavimo pakeitimo lange	Asmeniui prisijungus prie paslaugos pažymėtais FA prisijungimo būdais ir atstovavimo pakeitimo lange pasirinkus atstovauti JA pagal teisėto	Testavimo tikslais gali būti sukurta VIISP JA ir jį atstovaujanti o FA paskyra pasiekama prisijungus su vartotojo vardu slaptažodžiu. Tokiu būdu prisijungus (testavimo	Naujuoju būdu perduodant Juridinio asmens atstovo fizinio asmens kodą, duomenis užklausias ir perduodamas kitoje duomenų struktūroje <i>proxyAuthenticationAttribute</i> . Senuoju būdu perduodant, šis duomenis buvo užklausias ir perduodamas <i>authenticationAttribute</i>	

TAPATYBĖS NUSTATYMO MODULIO SPECIFIKACIJA

			<p>prisijungusio asmens su JAR duomenimis sutikrintas JA atstovo FA AK VISUOMET kai:</p>	<p>pasirinkus atstovauti JA pagal teisėto JAR juridinio asmens atstovo sudarytą VIISP visuotinį tuo metu galiojantį įgaliojimą, perduodamas prisijungusio įgaliojimą turinčio asmens FA AK VISUOMET kai:</p>	<p>JAR juridinio asmens atstovo sudarytą VIISP tuo metu galiojantį įgaliojimą paslaugai, perduodamas prisijungusio įgaliojimą turinčio asmens FA AK VISUOMET kai:</p>	<p>tikslais), FA AK į išorę perduodamas VISUOMET, kai:</p>	<p>e duomenų struktūroje kartu su juridinio asmens duomenimis. Prisijungimo prie VIISP metu, jei įjungtas sistemos konfigūracijos požymis <u>"Ijungti autentifikuotų juridinių asmenų tikrinimą JAR'e"</u> papildomai įvedamas tikrinimas, ar per JA banko paskyrą prisijungęs JA atstovas yra teisėtas atstovas pagal JAR duomenis. Jeigu prisijungimo prie VIISP metu, jungiantis per banką naudotojas nebuvo patikrintas JAR'e (gavus klaidą kreipiantis į registrą ar esant išjungtam požymiui tikrinti JAR'e) ir tos pačios sesijos metu pasirinko jungtis prie išorinės paslaugos (iš epaslaugos.lt, arba inicijuojant iš kitos naršyklės lango iš išorės), kuriai nustatytas parametras "Leisti užsakyti paslaugą tik įgaliojusiems asmenims pagal JAR duomenis" gaunama klaida.</p>
		<p>1. Prie paslaugos aprašo VIISP'e pažymėta, kad paslauga skirta Verslo subjektams ir prisijungta prie paslaugos aprašo pažymėtu leidžiamu prisijungimo būdu ir;</p>					
		<p>2. Jei įjungtas sistemos konfigūracijos požymis "Ijungti autentifikuotų juridinių asmenų tikrinimą JAR'e" kai per banką prisijungęs asmuo yra teisėtas JA atstovas arba jei JA registras neveikia, tai jei</p>	<p>2. -</p>	<p>2. -</p>			

TAPATYBĖS NUSTATYMO MODULIO SPECIFIKACIJA

		<p>JA yra žinomas VIISP.</p> <p>Jei išjungtas nustatymas tai neįtakoja prisijungimo.</p>			
		<p>3. Jei prie paslaugos aprašo nepažymėtas parametras "Leisti užsakyti paslaugą tik įgaliojams asmenims pagal JAR duomenis" arba jei pažymėtas, tai tik papildomai patikrinus, ar per banko JA paskyrą prisijungęs asmuo yra teisėtas atstovas pagal JAR. Kitu atveju per JA banko paskyrą prisijungęs asmuo, nėra prijungiamas prie išorinės sistemos, kadangi per banką gali jungtis prie JA banko paskyros turintys prieigą asmenys, tokie kaip buhalteriai ir pan, bet nebūtinai įgalioti JAR atstovai.</p>	3. –	3. Prie paslaugos aprašo nepažymėtas parametras "Leisti užsakyti paslaugą tik įgaliojams asmenims pagal JAR duomenis". Kitu atveju, šiais būdais neleidžiama prisijungti prie išorinės sistemos atstovaujant JA.	

TAPATYBĖS NUSTATYMO MODULIO SPECIFIKACIJA

		s atstovauti JA (sutikrinus su JAR duomenimis), perduodamas prisijungusio asmens su JAR duomenimis sutikrintas atstovaujamo JA AK VISUOMET kai:	pasirinkus atstovauti JA pagal teisėto JAR juridinio asmens atstovo sudarytą VIISP visuotinį tuo metu galiojantį įgaliojimą, perduodamas prisijungusio įgaliojimą turinčio asmens atstovaujamo JA AK VISUOMET kai:	pasirinkus atstovauti JA pagal teisėto JAR juridinio asmens atstovo sudarytą VIISP tuo metu galiojantį įgaliojimą paslaugai, perduodamas prisijungusio įgaliojimą turinčio asmens atstovaujamo JA AK VISUOMET kai:			tikrinimas, ar per JA banko paskyrą prisijungęs JA atstovas yra teisėtas atstovas pagal JAR duomenis. Jeigu ne, funkcionalumas veikia taip kaip iki šiol neprileidžiant naudotoją jungtis prie paslaugos parodant klaidos pranešimą. Jeigu atstovas turi teisę atstovauti JA pagal JAR duomenis, asmeniui leidžiama prisijungti prie išorinės sistemos ir perduodami duomenys.
	1. Prie paslaugos aprašo VIISP'e pažymėta, kad paslauga skirta Verslo subjektams ir prisijungta prie paslaugos aprašo pažymėtu leidžiamu prisijungimo būdu ir;						
	2. Jei įjungtas sistemos konfigūracijos požymis "Įjungti autentifikuotų	2. -	2. -				

TAPATYBĖS NUSTATYMO MODULIO SPECIFIKACIJA

	<p>juridinių asmenų tikrinimą JAR'e" kai per banką prisijungęs asmuo yra teisėtas JA atstovas arba jei JA registras neveikia, tai jei JA yra žinomas VIISP. Jei išjungtas nustatymas tai neįtakoja prisijungimo.</p>				
	<p>3. Jei prie paslaugos aprašo nepažymėtas parametras "Leisti užsakyti paslaugą tik įgaliotiems asmenims pagal JAR duomenis" arba jei pažymėtas, tai tik papildomai patikrinus, ar per banko JA paskyrą prisijungęs asmuo yra teisėtas atstovas pagal JAR. Kitu atveju per JA banko paskyrą prisijungęs</p>	<p>3. –</p>	<p>3. Prie paslaugos aprašo nepažymėtas parametras "Leisti užsakyti paslaugą tik įgaliotiems asmenims pagal JAR duomenis". Kitu atveju, šiais būdais neleidžiama prisijungti prie išorinės sistemos atstovaujant JA.</p>		

TAPATYBĖS NUSTATYMO MODULIO SPECIFIKACIJA

	asmuo, nėra prijungiamas prie išorinės sistemos,, kadangi per banką gali jungtis prie JA banko paskyros turintys prieigą asmenys, tokie kaip buhalteriai ir pan, bet nebūtinai įgalioji JAR atstovai.				
	3. Jungiamasi į išorę iš <u>epaslaugos.lt</u> ir tenkinus 1. , 2. ir 3. punkto sąlygas; 4. Jungiantis iš išorės ir tenkinus 1. , 2., 3. punkto sąlygas, kai <i>authenticationRequest</i> užklausoje: 4.1. <i>serviceTarget</i> nurodyta <i>business</i> arba <i>serviceTarget</i> elementas nenurodytas (tokiu atveju leidžiama prisijungti visais prie paslaugos aprašo administravimo dalyje nurodytais prisijungimo būdais); ir				
	4.2. <i>authenticationProvider</i> nurodyta <u>auth.lt.bank</u> arba <i>authenticationProvider</i> elementas nenurodytas (tokiu atveju galimi prisijungimo būdai turi būti pažymėti prie paslaugos aprašo); ir	4.2. <i>authenticationProvider</i> nurodyti FA prisijungimo būdai arba <i>authenticationProvider</i> elementas nenurodytas (tokiu atveju galimi prisijungimo būdai turi būti pažymėti prie paslaugos aprašo);	4.2. <i>authenticationProvider</i> nurodyti <i>auth.login.pass</i> (TIK testavimo tikslais) arba <i>authenticationProvider</i> elementas nenurodytas (tokiu atveju galimi prisijungimo būdai turi būti pažymėti prie paslaugos aprašo); ir		
	4.3. <i>authenticationAttribute</i> nurodyta grąžinti <i>lt-company-code</i> .				
Valstybės tarnautojo/dar	NEAKTUALU. JA identifikavimo atveju duomuo NEPERDUODAMAS, net jei išorinė sistema užklaustų duomens.				—

TAPATYBĖS NUSTATYMO MODULIO SPECIFIKACIJA

buotojo, dirbančio pagal darbo sutartį/ pareigūno kodas (lt-government-employee-code)				
Užsienio piliečio LR suteiktas ILTU kodas (iltu-personal-code)	Kol kas JA identifikavimo atveju duomuo NEPERDUODAMAS , net jei išorinė sistema užklaustų duomens. Ateityje, jei JAR registras pasipildytų tokiais duomenimis, kai juridinio asmens vadovas užsienietis, neturintis LR AK, galėtų būti grąžinamas ILTU kodas.			–
Užsienio piliečio tarpvalstybinio identifikavimo sistemos eIDAS kodas (eidas-eid)	Kol kas JA identifikavimo atveju duomuo NEPERDUODAMAS , net jei išorinė sistema užklaustų duomens. Ateityje, jei bus įgyvendintas JA identifikavimas per eIDAS, galima būtų grąžinti duomenį.			–
Vartotojo vardas (login)	NEBEPALAIKOMAS prisijungus šiais prisijungimo būdais.	Testavimo tikslais gali būti grąžintas authenticationAttribute parametro login ;	NEPERDUODAMAS	Duomuo perduodamas taip pat kaip ir JA duomenų perdavimo senuoju būdu.
NEBEPALAIKOMAS: Užsienio piliečio tarpvalstybinio identifikavimo sistemos STORK kodas (stork-eid)	NEBEPALAIKOMAS			Nebeaktualus, nebesiunčiami šie identifikaciniai duomenys į išorę nei jungiantis iš epaslaugos.lt , nei užklausius duomenų iš išorės.
NEBEPALAIKOMAS: ES patikimų sąrašų TSL sertifikato kodas (tsl-serial-number)	NEBEPALAIKOMAS			

TAPATYBĖS NUSTATYMO MODULIO SPECIFIKACIJA

Naudotojo duomenys (<i>userInfo</i>)	Atstovaujamo juridinio asmens duomenų perdavimas į išorę <i>authenticationDataResponse/ userInfo</i> duomenų struktūroje.					Juridinio asmens atstovo duomenų perdavimas į išorę <i>authenticationDataResponse/ proxyUserInfo</i> duomenų struktūroje.					Reikalingi pakeitimai (lyginant su senuoju JA asmens duomenų perdavimu)
VIISP ID (<i>id</i>)	JA atstovui prisijungus per šių bankų JA paskyrą, perduodamas iš banko gauto juridinio asmens VIISP ID duomeno į išorę VISUOMET:	JA atstovui prisijungus prie paslaugos pažymėtais FA prisijungimo būdais ir atstovavimo pakeitimo lange pasirinkus atstovauti JA (sutikrinsu su JAR duomenimis), perduodamas prisijungusio asmens su JAR duomenimis sutikrintas atstovaujamo JA VIISP ID VISUOMET:	Asmeniui prisijungus prie paslaugos pažymėtais FA prisijungimo būdais ir atstovavimo pakeitimo lange pasirinkus atstovauti JA pagal teisėto JAR juridinio asmens atstovo sudarytą VIISP visuotinį tuo metu galiojantį įgaliojimą, perduodamas prisijungusio	Asmeniui prisijungus prie paslaugos pažymėtais FA prisijungimo būdais ir atstovavimo pakeitimo lange pasirinkus atstovauti JA pagal teisėto JAR juridinio asmens atstovo sudarytą VIISP tuo metu galiojantį įgaliojimą, paslaugai, perduodamas prisijun	Testavimo tikslais gali būti sukurta VIISP JA ir jį atstovaujančio FA paskyrą pasiekiamą prisijungus su vartotojo vardu slaptažodžiu. Tokiu būdu prisijungus (testavimo tikslais), JA VIISP ID į išorę perduodamas VISUOMET:	JA atstovui prisijungus per šių bankų JA paskyrą, perduodamas iš banko gauto fizinio asmens atstovo VIISP ID duomeno į išorę VISUOMET:	JA atstovui prisijungus prie paslaugos pažymėtais FA prisijungimo būdais ir atstovavimo pakeitimo lange pasirinkus atstovauti JA (sutikrinsu su JAR duomenimis), perduodamas prisijungusio asmens su JAR duomenimis sutikrintas JA atstovo VIISP ID VISUOMET:	Asmeniui prisijungus prie paslaugos pažymėtais FA prisijungimo būdais ir atstovavimo pakeitimo lange pasirinkus atstovauti JA pagal teisėto JAR juridinio asmens atstovo sudarytą VIISP visuotinį tuo metu galiojantį įgaliojimą, perduodamas prisijungusio įgaliojimą turinčio asmens VIISP ID VISUOMET:	Asmeniui prisijungus prie paslaugos pažymėtais FA prisijungimo būdais ir atstovavimo pakeitimo lange pasirinkus atstovauti JA pagal teisėto JAR juridinio asmens atstovo sudarytą VIISP tuo metu galiojantį įgaliojimą paslaugai, perduodamas prisijungusio įgaliojimą turinčio asmens VIISP ID VISUOMET:	Testavimo tikslais gali būti sukurta VIISP JA ir jį atstovaujančio FA paskyrą pasiekiamą prisijungus su vartotojo vardu slaptažodžiu. Tokiu būdu prisijungus (testavimo tikslais), FA VIISP ID į išorę perduodamas VISUOMET:	Papildomai nei senuoju būdu perduodamas tiek atstovaujamo juridinio asmens, tiek pačio atstovo VIISP ID <i>userInfo</i> ir <i>proxyUserInfo</i> duomenų struktūrose.

TAPATYBĖS NUSTATYMO MODULIO SPECIFIKACIJA

			įgalioji mą turinčio asmens atstova ujamo JA VIISP ID VISUO MET:	gusio įgalioji mą turinčio asmens atstova ujamo JA VIISP ID VISUO MET:							
	1. Jungiantis į išorę iš <u>epaslaugos.lt</u>; 2. Jungiantis iš išorės <i>authenticationRequest</i> užklausoje <i>userInformation</i> nurodžius grąžinti <i>id</i>.				1. Jungiantis į išorę iš <u>epaslaugos.lt</u>; 2. Jungiantis iš išorės <i>authenticationRequest</i> užklausoje <i>proxyUserInformation</i> nurodžius grąžinti <i>id</i>.						
Vardas (<i>firstName</i>)	NEPERDUODAMAS <i>userInformation</i> duomenų struktūroje, net jei išorinė sistema užklaustų duomens.				JA atstovui prisijungus per šių bankų JA paskyrą, perduodamas fizinio asmens vardo duomuo į išorę VISUOMET:	JA atstovui prisijungus prie paslaugos pažymėtais FA prisijungimo būdais ir atstovavimo pakeitimo lange pasirinkus atstovauti JA (sutikrinus su JAR duomenimis), perduodamas prisijungusio asmens su JAR duomenimis sutikrintas JA atstovo vardas VISUOMET kai:	Asmeniui prisijungus prie paslaugos pažymėtais FA prisijungimo būdais ir atstovavimo pakeitimo lange pasirinkus atstovauti JA pagal teisėto JAR juridinio asmens atstovo sudarytą VIISP visuotinį tuo metu galiojantį įgaliojimą	Asmeniui prisijungus prie paslaugos pažymėtais FA prisijungimo būdais ir atstovavimo pakeitimo lange pasirinkus atstovauti JA pagal teisėto JAR juridinio asmens atstovo sudarytą VIISP tuo metu galiojantį įgaliojimą	Testavimo tikslais gali būti sukurta VIISP JA ir jį atstovaujančio FA paskyra pasiekama prisijungus su vartotojo vardu slaptažodžiu. Tokiu būdu prisijungus (testavimo tikslais), FA vardas į išorę perduodamas VISUOMET , kai:	Naujuoju būdu perduodant Juridinio asmens atstovo fizinio asmens vardą ir pavardę , duomenys užklaunami ir perduodami kitoje duomenų struktūroje <i>proxyUserInformation</i> . Senuoju būdu perduodant, šie duomenys užklaunami ir perduodami <i>authenticationAttribute</i> duomenų struktūroje kartu su juridinio asmens duomenimis.	

TAPATYBĖS NUSTATYMO MODULIO SPECIFIKACIJA

				, perduodamas prisijungusio įgaliojimą turinčio asmens vardas VISUOMET ET kai:	vardas VISUOMET kai:		
		1. Jungiantis į išorę iš <u>epaslaugos.lt</u>; 2. Jungiantis iš išorės <i>authenticationRequest</i> užklausoje <i>proxyUserInformation</i> nurodžius grąžinti <i>firstName</i>.					
Pavardė (<i>lastName</i>)	NEPERDUODAMAS <i>userInformation</i> duomenų struktūroje , net jei išorinė sistema užklaustų duomenis.	JA atstovui prisijungus per šių bankų JA paskyrą, perduodamas fizinio asmens pavardės duomuo į išorę VISUOMET , kai:	JA atstovui prisijungus prie paslaugos pažymėtais FA prisijungimo būdais ir atstovavimo pakeitimo lange pasirinkus atstovauti JA (sutikrinus su JAR duomenimis), perduodamas prisijungusio asmens su JAR duomenimis sutikrintas JA atstovo pavardė VISUOMET kai:	Asmeniui prisijungus prie paslaugos pažymėtais FA prisijungimo būdais ir atstovavimo pakeitimo lange pasirinkus atstovauti JA pagal teisėto JAR juridinio asmens atstovo sudarytą VIISP visuotinį tuo metu galiojantį įgaliojimą	Asmeniui prisijungus prie paslaugos pažymėtais FA prisijungimo būdais ir atstovavimo pakeitimo lange pasirinkus atstovauti JA pagal teisėto JAR juridinio asmens atstovo sudarytą VIISP tuo metu galiojantį įgaliojimą paslaugai, perduodamas prisijungusio įgaliojimą turinčio asmens	Testavimo tikslais gali būti sukurta VIISP JA ir jį atstovaujančio FA paskyra pasiekama prisijungus su vartotojo vardu slaptažodžiu. Tokiu būdu prisijungus (testavimo tikslais), FA pavardė į išorę perduodamas VISUOMET , kai:	

TAPATYBĖS NUSTATYMO MODULIO SPECIFIKACIJA

				, perduodamas prisijungusio įgaliojimą turinčio asmens pavadė VISUOMET kai:	pavardė VISUOMET kai:		
		Jungiantis šiais prisijungimo būdais duomuo perduodamas į išorę VISUOMET: 1. Jungiantis į išorę iš <u>epaslaugos.lt</u>; 2. Jungiantis iš išorės <i>authenticationRequest</i> užklausoje <i>proxyUserInformation</i> nurodžius grąžinti <i>lastName</i>.					
Adresas (address)	Jungiantis šiais prisijungimo būdais Juridinio asmens buveinės duomuo GALI būti perduodamas į išorę, kai: 1. naudotojas šį duomenį yra išsaugojęs <u>epaslaugos.lt</u> juridinio asmens profilyje (neprivalomas duomuo); ir 2. Jungiantis į išorę iš <u>epaslaugos.lt</u> ir tenkinus 1. punkto sąlygas , duomuo perduodamas tuo atveju, jei: 2.1. prie paslaugos aprašo VIISP'e atstovaujamo asmens adreso siuntimo būdo reikšmė lygi <i>Numatytasis</i> ; 2.2. naudotojas duomenų peržiūros lange nėra nužymėjęs varnelės ties atstovaujamo asmens <i>Sutinku perduoti papildomus asmens duomenis</i> (3.3. Į išorę perduodamų asmens (naudotojo /atstovaujamo asmens /atstovo) duomenų atvaizdavimas) arba duomenys perduodami automatiškai to tiekėjo paslaugoms (kai naudotojas yra išsaugojęs sutikimą konkrečiam paslaugų teikėjui teikti duomenis be duomenų peržiūros); 3. Jungiantis iš išorės ir tenkinus 1. punkto sąlygas , duomuo perduodamas tuo atveju, jei: 3.1. prie paslaugos aprašo VIISP'e atstovaujamo asmens adreso siuntimo būdo reikšmė lygi <i>Numatytasis</i> arba <i>Tik iš išorės (užklausus) bei</i> 3.2. <i>authenticationRequest</i> užklausoje <i>userInformation</i> nurodyta grąžinti <i>address bei</i> 3.3. naudotojas duomenų peržiūros lange nėra nužymėjęs varnelės ties atstovaujamo asmens <i>Sutinku perduoti papildomus asmens duomenis</i> (3.3. Į išorę perduodamų asmens (naudotojo /atstovaujamo asmens /atstovo) duomenų atvaizdavimas) arba duomenys perduodami automatiškai to tiekėjo paslaugoms (kai naudotojas yra išsaugojęs sutikimą konkrečiam paslaugų teikėjui teikti duomenis be duomenų peržiūros);	JA atstovui prisijungus per šių bankų JA paskyrą, GALI BŪTI perduodamas fizinio asmens atstovo adreso duomuo į išorę , kai:	JA atstovui prisijungus prie paslaugos pažymėtais FA prisijungimo būdais ir atstovavimo pakeitimo lange pasirinkus atstovauti JA (sutikrinus su JAR duomenimis), GALI BŪTI perduodamas prisijungusio asmens su JAR duomenimis sutikrintas JA atstovo adresas kai:	Asmeniui prisijungus prie paslaugos pažymėtais FA prisijungimo būdais ir atstovavimo pakeitimo lange pasirinkus atstovauti JA pagal teisėto JAR juridinio asmens atstovo sudarytą VIISP visuotinį tuo metu galiojantį	Asmeniui prisijungus prie paslaugos pažymėtais FA prisijungimo būdais ir atstovavimo pakeitimo lange pasirinkus atstovauti JA pagal teisėto JAR juridinio asmens atstovo sudarytą VIISP visuotinį tuo metu galiojantį	Testavimo tikslais gali būti sukurta VIISP JA ir jį atstovaujančio FA paskyra pasiekama prisijungus su vartotojo vardu slaptažodžiu. Tokiu būdu prisijungus (testavimo tikslais), FA adresas į išorę GALI BŪTI perduodamas kai:	Papildomai nei senuoju būdu gali būti perduodamas tiek atstovaujamo juridinio asmens, tiek pačio atstovo adresas, el. pašto adresas, tel. numeris <i>userInformation</i> ir <i>proxyUserInformation</i> duomenų struktūrose. Keičiama logika jungiantis iš <u>epaslaugos.lt</u> ir jungiantis iš išorės (užklausus duomenis). Jungiantis iš <u>epaslaugos.lt</u> duomenį perduoti tik tuo atveju jei duomuo yra patvirtintas kai yra įjungtas duomenų patvirtinimo funkcionalumas (el. pašto ir tel. nr. atveju) bei jei prie paslaugos aprašo pažymėtas šio duomenis siuntimo

TAPATYBĖS NUSTATYMO MODULIO SPECIFIKACIJA

				įgaliojimą , GALI BŪTI perduodamas prisijungusio įgaliojimą turinčio asmens adresą kai:	turinčio asmens adresą kai:		būdas <i>Numatytasis</i> ir naudotojas nėra nužymėjęs varnelės ties <i>Sutinku perduoti papildomus asmens duomenis</i> . Jungiantis iš išorės perduoti tik tuo atveju, jei duomuo yra patvirtintas kai yra įjungtas duomenų patvirtinimo funkcionalumas (el. pašto ir tel. nr. atveju) bei kai prie paslaugos aprašo pažymėtas šio duomenų siuntimo būdas <i>Numatytasis</i> ir <i>Tik iš išorės (užklauso)</i> ir naudotojas nėra nužymėjęs varnelės ties <i>Sutinku perduoti papildomus asmens duomenis</i> . Jeigu jungiantis iš išorės duomenų užklausoje <i>authenticationRequest</i> užklausoje <i>userInfo</i> ar <i>proxyUserInfo</i> dalyje, tačiau prie paslaugos aprašo bus pažymėta, kad parametras <i>Nesiunčiamas</i> , duomuo į išorinę sistemą neperduodamas.
		<p>1. naudotojas šį duomenį yra išsaugojęs epaslaugos.lt FA atstovo profilyje (neprivalomas duomuo); ir</p> <p>2. Jungiantis į išorę iš epaslaugos.lt ir tenkinus 1. punkto sąlygas, duomuo perduodamas tuo atveju, jei:</p> <p>2.1. prie paslaugos aprašo VIISP'e atstovo adreso siuntimo būdo reikšmė lygi <i>Numatytasis bei</i></p> <p>2.2. naudotojas duomenų peržiūros lange nėra nužymėjęs varnelės ties <i>atstovo Sutinku perduoti papildomus asmens duomenis</i> (3.3. Į išorę perduodamų asmens (naudotojo /atstovaujamo asmens / atstovo) duomenų atvaizdavimas) arba duomenys perduodami automatiškai to tiekėjo paslaugoms (kai naudotojas yra išsaugojęs sutikimą konkrečiam paslaugų teikėjui teikti duomenis be duomenų peržiūros);</p> <p>3. Jungiantis iš išorės ir tenkinus 1. punkto sąlygas, duomuo perduodamas tuo atveju, jei:</p> <p>3.1. prie paslaugos aprašo VIISP'e atstovo adreso siuntimo būdo reikšmė lygi <i>Numatytasis</i> arba <i>Tik iš išorės (užklauso)</i> bei</p> <p>3.2. <i>authenticationRequest</i> užklausoje <i>proxyUserInfo</i> nurodyta grąžinti <i>address</i> bei</p> <p>3.3. naudotojas duomenų peržiūros lange nėra nužymėjęs varnelės ties <i>atstovo Sutinku perduoti papildomus asmens duomenis</i> (3.3. Į išorę perduodamų asmens (naudotojo /atstovaujamo asmens / atstovo) duomenų atvaizdavimas) arba duomenys perduodami automatiškai to tiekėjo paslaugoms (kai naudotojas yra išsaugojęs sutikimą konkrečiam paslaugų teikėjui teikti duomenis be duomenų peržiūros);</p>					
El. pašto adresas (email)	Jungiantis šiais prisijungimo būdais Juridinio asmens el. pašto adresas GALI būti perduodamas į išorę, kai: 1. Naudotojas šį duomenį yra išsaugojęs epaslaugos.lt profilyje ir jei įjungtas el. pašto adreso patvirtinimo funkcionalumas, duomuo patvirtintas; (asmuo gali būti pažymėjęs varnelę atsisakyti pateikti kontaktinius duomenis, arba JA jungiantis tik iš išorės nėra reikalaujama užsipildyti www.epaslaugos.lt profilyje duomenų); ir	JA atstovui prisijungus per šią bankų JA paskyrą, GALI BŪTI perduodamas fizinio asmens	JA atstovui prisijungus prie paslaugos pažymėtais FA prisijungimo būdais ir atstovavimo	Asmeniui prisijungus prie paslaugos pažymėtais FA	Asmeniui prisijungus prie paslaugos pažymėtais FA prisijungimo	Testavimo tikslais gali būti sukurta VIISP JA ir jį atstovaujanti o FA paskyra pasiekama	Anksčiau jungiantis iš epaslaugos.lt duomuo visuomet buvo perduodamas (tuo atveju, kai duomuo žinomas).

	<p>2. Jungiantis į išorę iš <u>epaslaugos.lt</u> ir tenkinus 1. punkto sąlygas, duomuo perduodamas tuo atveju, jei:</p> <p>2.1. prie paslaugos aprašo VIISP'e atstovaujamo asmens el. pašto adreso siuntimo būdo reikšmė lygi Numatytasis bei</p> <p>2.2. naudotojas duomenų peržiūros lange nėra nužymėjęs varnelės ties atstovaujamo asmens <i>Sutinku perduoti papildomus asmens duomenis</i> (3.3. Į išorę perduodamų asmens (naudotojo /atstovaujamo asmens / atstovo) duomenų atvaizdavimas) arba duomenys perduodami automatiškai to tiekėjo paslaugoms (kai naudotojas yra išsisaugojęs sutikimą konkrečiam paslaugų teikėjui teikti duomenis be duomenų peržiūros);</p> <p>3. Jungiantis iš išorės ir tenkinus 1. punkto sąlygas, duomuo perduodamas tuo atveju, jei:</p> <p>3.1. prie paslaugos aprašo VIISP'e atstovaujamo asmen el. pašto adreso siuntimo būdo reikšmė lygi Numatytasis arba Tik iš išorės (užklausus) bei</p> <p>3.2. <i>authenticationRequest</i> užklausoje <i>userInfo</i> nurodyta grąžinti email bei</p> <p>3.3. naudotojas duomenų peržiūros lange nėra nužymėjęs varnelės ties atstovaujamo asmens <i>Sutinku perduoti papildomus asmens duomenis</i> (3.3. Į išorę perduodamų asmens (naudotojo /atstovaujamo asmens / atstovo) duomenų atvaizdavimas) arba duomenys perduodami automatiškai to tiekėjo paslaugoms (kai naudotojas yra išsisaugojęs sutikimą konkrečiam paslaugų teikėjui teikti duomenis be duomenų peržiūros);</p>	<p>atstovo el. pašto adresas duomuo į išorę, kai:</p>	<p>pakeitimo lange pasirinkus atstovauti JA (sutikrinus su JAR duomenimis), GALI BŪTI perduodamas prisijungusio asmens su JAR duomenimis sutikrintas JA atstovo el. pšto adresas kai:</p>	<p>prisijungi mo būdais ir atstovavi mo pakeitim o lange pasirinku s atstovaut i JA pagal teisėto JAR juridinio asmens atstovo sudarytą VIISP visuotinį tuo metu galiojantį įgaliojimą , GALI BŪTI perduodamas prisijungusio įgaliojimą turinčio asmens el. pašto adresas kai:</p>	<p>būdais ir atstovavimo pakeitimo lange pasirinkus atstovauti JA pagal teisėto JAR juridinio asmens atstovo sudarytą VIISP tuo metu galiojantį įgaliojimą paslaugai, GALI BŪTI perduodamas prisijungusio įgaliojimą turinčio el. pašto asmens adresas kai:</p>	<p>prisijungus su vartotojo vardu slaptažodžiu. Tokiu būdu prisijungus (testavimo tikslais), FA el. pašto adresas į išorę GALI BŪTI perduodamas kai:</p>	<p>1. naudotojas šį duomenį yra išsaugojęs <u>epaslaugos.lt</u> FA atstovo profilyje ir jei įjungtas el. pašto adreso patvirtinimo funkcionalumas, duomuo patvirtintas; (asmuo gali būti pažymėjęs varnelę atsisakyti pateikti kontaktinius duomenis, arba JA jungiantis tik iš išorės nėra reikalaujama užsipildyti <u>www.epaslaugos.lt</u> profilyje duomenų); ir</p> <p>2. Jungiantis į išorę iš <u>epaslaugos.lt</u> ir tenkinus 1. punkto sąlygas, duomuo perduodamas tuo atveju, jei:</p> <p>2.1. prie paslaugos aprašo VIISP'e atstovo el. pašto adreso siuntimo būdo reikšmė lygi Numatytasis bei</p>
--	---	--	--	---	--	---	--

TAPATYBĖS NUSTATYMO MODULIO SPECIFIKACIJA

		2.2. naudotojas duomenų peržiūros lange nėra nužymėjęs varnelės ties atstovo <i>Sutinku perduoti papildomus asmens duomenis (3.3. Į išorę perduodamų asmens (naudotojo /atstovaujamo asmens / atstovo) duomenų atvaizdavimas)</i> arba duomenys perduodami automatiškai to tiekėjo paslaugoms (kai naudotojas yra išsisaugojęs sutikimą konkrečiam paslaugų teikėjui teikti duomenis be duomenų peržiūros); 3. Jungiantis iš išorės ir tenkinus 1. punkto sąlygas , duomuo perduodamas tuo atveju, jei: 3.1. prie paslaugos aprašo VIISP'e atstovo el. pašto adreso siuntimo būdo reikšmė lygi Numatytasis arba Tik iš išorės (užklausus) bei 3.2. <i>authenticationRequest</i> užklausoje proxyUserInfo nurodyta grąžinti address bei 3.3. naudotojas duomenų peržiūros lange nėra nužymėjęs varnelės ties atstovo <i>Sutinku perduoti papildomus asmens duomenis (3.3. Į išorę perduodamų asmens (naudotojo /atstovaujamo asmens / atstovo) duomenų atvaizdavimas)</i> arba duomenys perduodami automatiškai to tiekėjo paslaugoms (kai naudotojas yra išsisaugojęs sutikimą konkrečiam paslaugų teikėjui teikti duomenis be duomenų peržiūros);				
Tel. nr. (<i>phoneNumber</i>)	Jungiantis šiais prisijungimo būdais Juridinio asmens telefono numeris GALI būti perduodamas į išorę, kai: 1. Naudotojas šį duomenį yra išsaugojęs epaslaugos.lt profilyje ir jei įjungtas tel. nr. patvirtinimo funkcionalumas, duomuo patvirtintas; (asmuo gali būti pažymėjęs varnelę atsisakyti pateikti kontaktinius duomenis arba JA jungiantis tik iš išorės nėra reikalaujama užsipildyti www.epaslaugos.lt profilyje duomenų); 2. Jungiantis į išorę iš epaslaugos.lt ir tenkinus 1. punkto sąlygas , duomuo perduodamas tuo atveju, jei: 2.1. prie paslaugos aprašo VIISP'e atstovaujamo asmens telefono numerio siuntimo būdo reikšmė lygi Numatytasis bei 2.2. naudotojas duomenų peržiūros lange nėra nužymėjęs varnelės ties atstovaujamo asmens <i>Sutinku perduoti papildomus asmens duomenis (3.3. Į išorę perduodamų asmens (naudotojo /atstovaujamo asmens / atstovo) duomenų atvaizdavimas)</i> arba duomenys perduodami automatiškai to tiekėjo paslaugoms (kai naudotojas yra išsisaugojęs sutikimą konkrečiam paslaugų teikėjui teikti duomenis be duomenų peržiūros); 3. Jungiantis iš išorės ir tenkinus 1. punkto sąlygas , duomuo perduodamas tuo atveju, jei: 3.1. prie paslaugos aprašo VIISP'e atstovaujamo asmens tel. numerio siuntimo būdo reikšmė lygi Numatytasis arba Tik iš išorės (užklausus) bei 3.2. <i>authenticationRequest</i> užklausoje <i>userInfo</i> nurodyta grąžinti phoneNumber bei	JA atstovui prisijungus per šių bankų JA paskyrą, GALI BŪTI perduodamas fizinio asmens atstovo tel. nr. duomuo į išorę , kai:	JA atstovui prisijungus prie paslaugos pažymėtais FA prisijungimo būdais ir atstovavimo pakeitimo lange pasirinkus atstovauti JA (sutikrinus su JAR duomenimis), GALI BŪTI perduodamas prisijungusio asmens su JAR duomenimis sutikrintas JA atstovo tel. nr. kai:	Asmeniui prisijungus prie paslaugos pažymėtais FA prisijungimo būdais ir atstovavimo pakeitimo lange pasirinkus atstovauti JA pagal teisėto JAR juridinio asmens atstovo sudarytą VIISP	Asmeniui prisijungus prie paslaugos pažymėtais FA prisijungimo būdais ir atstovavimo pakeitimo lange pasirinkus atstovauti JA pagal teisėto JAR juridinio asmens atstovo sudarytą VIISP	Testavimo tikslais gali būti sukurta VIISP JA ir ji atstovaujančio FA paskyra pasiekama prisijungus su vartotojo vardu slaptažodžiu. Tokiu būdu prisijungus (testavimo tikslais), FA tel. nr. į išorę GALI BŪTI perduodamas kai:

TAPATYBĖS NUSTATYMO MODULIO SPECIFIKACIJA

	<p>3.3. naudotojas duomenų peržiūros lange nėra užmėjęs varnelės ties atstovaujamo asmens <i>Sutinku perduoti papildomus asmens duomenis (3.3. J išorę perduodamų asmens (naudotojo /atstovaujamo asmens / atstovo) duomenų atvaizdavimas)</i> arba duomenys perduodami automatiškai to tiekėjo paslaugoms (kai naudotojas yra išsisaugojęs sutikimą konkrečiam paslaugų teikėjui teikti duomenis be duomenų peržiūros);</p>			<p>visuotinį tuo metu galiojantį įgaliojimą , GALI BŪTI perduoda mas prisijung usio įgaliojim ą turinčio asmens tel. nr. kai:</p>	<p>s prisijungusio įgaliojimą turinčio tel. nr. adresas kai:</p>		<p>1. naudotojas šį duomenį yra išsisaugojęs epaslaugos.lt FA atstovo profilyje ir jei įjungtas tel. nr. patvirtinimo funkcionalumas, duomuo patvirtintas; (asmuo gali būti pažmėjęs varnelę atsisakyti pateikti kontaktinius duomenis, arba JA jungiantis tik iš išorės nėra reikalaujama užsipildyti www.epaslaugos.lt profilyje duomenų); ir 2. Jungiantis į išorę iš epaslaugos.lt ir tenkinus 1. punkto sąlygas, duomuo perduodamas tuo atveju, jei: 2.1. prie paslaugos aprašo VIISP'e atstovo tel. nr. siuntimo būdo reikšmė lygi Numatytasis bei 2.2. naudotojas duomenų peržiūros lange nėra užmėjęs varnelės ties atstovo <i>Sutinku perduoti papildomus asmens duomenis (3.3. J išorę perduodamų asmens (naudotojo /atstovaujamo asmens / atstovo) duomenų atvaizdavimas)</i> arba duomenys perduodami automatiškai to tiekėjo paslaugoms (kai naudotojas yra išsisaugojęs sutikimą konkrečiam paslaugų teikėjui teikti duomenis be duomenų peržiūros); 3. Jungiantis iš išorės ir tenkinus 1. punkto sąlygas, duomuo perduodamas tuo atveju, jei: 3.1. prie paslaugos aprašo VIISP'e atstovo tel. nr. siuntimo būdo reikšmė lygi Numatytasis arba Tik iš išorės (užklausus) bei 3.2. <i>authenticationRequest</i> užklausoje proxyUserInformation nurodyta grąžinti address bei 3.3. naudotojas duomenų peržiūros lange nėra užmėjęs varnelės ties atstovo <i>Sutinku perduoti papildomus asmens duomenis (3.3. J išorę perduodamų asmens (naudotojo /atstovaujamo asmens / atstovo) duomenų atvaizdavimas)</i> arba duomenys perduodami automatiškai to tiekėjo paslaugoms (kai naudotojas yra išsisaugojęs sutikimą konkrečiam paslaugų teikėjui teikti duomenis be duomenų peržiūros);</p>
--	---	--	--	---	--	--	---

TAPATYBĖS NUSTATYMO MODULIO SPECIFIKACIJA

<p>Gimimo data (<i>birthday</i>)</p>	<p>NEPERDUODAMAS <i>userInformation</i> duomenų struktūroje, net jei išorinė sistema užklaustų duomens.</p>	<p>Jungiantis šiais prisijungimo būdais JA atstovo duomuo GALI būti perduodamas į išorę, kai:</p> <p>1. Jungiantis į išorę iš <u>epaslaugos.lt</u> duomuo perduodamas tuo atveju, jei</p> <p>1.1. prie paslaugos aprašo VIISP'e atstovo gimimo datos siuntimo būdo reikšmė lygi <i>Numatytasis bei</i></p> <p>1.2. naudotojas duomenų peržiūros lange nėra nužymėjęs varnelės ties atstovo <i>Sutinku perduoti papildomus asmens duomenis</i> (3.3. Į išorę perduodamų <u>asmens</u> (naudotojo /atstovaujamo asmens / atstovo) duomenų atvaizdavimas) arba duomenys perduodami automatiškai to tiekėjo paslaugoms (kai naudotojas yra išsisaugojęs sutikimą konkrečiam paslaugų teikėjui teikti duomenis be duomenų peržiūros);</p> <p>2. Jungiantis iš išorės, duomuo perduodamas tuo atveju, jei</p> <p>2.1. prie paslaugos aprašo VIISP'e atstovo gimimo datos siuntimo būdo reikšmė lygi <i>Numatytasis</i> arba <i>Tik iš išorės (užklausus)</i> <i>bei</i></p> <p>2.2. <i>authenticationRequest</i> užklausoje proxyUserInformation nurodyta grąžinti birthday bei</p> <p>2.3. naudotojas duomenų peržiūros lange nėra nužymėjęs varnelės ties atstovo <i>Sutinku perduoti papildomus asmens duomenis</i> (3.3. Į išorę perduodamų <u>asmens</u> (naudotojo /atstovaujamo asmens / atstovo) duomenų atvaizdavimas) arba duomenys perduodami automatiškai to tiekėjo paslaugoms (kai naudotojas yra išsisaugojęs sutikimą konkrečiam paslaugų teikėjui teikti duomenis be duomenų peržiūros);</p>	<p>Naujuoju būdu perduodant Juridinio asmens atstovo fizinio asmens gimimo datą, duomuo užklauiamas ir perduodamas kitoje duomenų struktūroje proxyUserInformation. Senuoju būdu perduodant, šis duomuo užklauiamas ir perduodamas authenticationAttribute duomenų struktūroje kartu su juridinio asmens duomenimis. Keičiama logika jungiantis iš <u>epaslaugos.lt</u> ir jungiantis iš išorės (užklauius duomens),. Jungiantis iš <u>epaslaugos.lt</u> duomenį perduoti tik tuo atveju jei prie paslaugos aprašo pažymėtas šio duomens siuntimo būdas <i>Numatytasis</i> ir naudotojas nėra nužymėjęs varnelės ties <i>Sutinku perduoti papildomus asmens duomenis</i> Jungiantis iš išorės perduoti tik tuo atveju, kai prie paslaugos aprašo pažymėtas šio duomens siuntimo būdas <i>Numatytasis</i> ir <i>Tik iš išorės (užklausus)</i> ir naudotojas nėra nužymėjęs varnelės ties <i>Sutinku perduoti</i></p>
--	--	--	--

TAPATYBĖS NUSTATYMO MODULIO SPECIFIKACIJA

							<i>papildomas asmens duomenis. Jeigu jungiantis iš išorės duomens užklaus authenticationRequest užklausoje userInformation ar proxyUserInformation dalyje, tačiau prie paslaugos aprašo bus pažymėta, kad parametras Nesiunčiamas, duomuo į išorinę sistemą neperduodamas. Anksčiau jungiantis iš epaslaugos.lt duomuo visuomet buvo perduodamas (tuo atveju, kai duomuo žinomas).</i>
Šalis (nationality)	Kol kas JA identifikavimo atveju duomuo NEPERDUODAMAS , net jei išorinė sistema užklaustų duomens. Ateityje, jei JAR registras pasipildytų tokiais duomenimis, kai juridinio asmens vadovas užsienietis, neturintis LR AK, galėtų būti grąžinama atstovo šalis, arba jei būtų realizuotas juridinių asmenų identifikavimas per eIDAS.						JA atveju šalis nebesiunčiama nei jungiantis iš išorės sistemos užklausius, nei jungiantis iš epaslaugos.lt
Juridinio asmens pavadinimas (companyName)	Jungiantis šiais prisijungimo būdais Juridinio asmens pavadinimas perduodamas į išorę VISUOMET: 1. Jungiantis į išorę iš epaslaugos.lt; 2. Jungiantis iš išorės authenticationRequest užklausoje userInformation nurodyta grąžinti companyName .					NEPERDUODAMAS proxyUserInformation duomenų struktūroje , net jei išorinė sistema užklaustų duomens.	Bankų identifikavimo atveju, keičiasi perduodamų duomenų reikšmės priklausomai nuo to ar yra tikrinama JAR'e atstovo teisė ar ne.
Atstovavimo tipas (proxyType)	JA atstovui prisijungus per šių bankų JA paskyrą, perduodamas JA atstovavimo tipas su tokiomis	JA atstovui prisijungus prie paslaugos pažymėtais FA prisijungi	Asmeniui prisijungus prie paslaugos pažymėtais FA prisijung	Asmeniui prisijungus prie paslaugos pažymėtais FA prisijung	Testavimo tikslais gali būti sukurta VIISP JA ir jį atstovaujančio FA paskyra pasiekama prisijungus su vartotojo vardu slaptažodžiu. Tokiu būdu prisijungus (testavimo tikslais),		

TAPATYBĖS NUSTATYMO MODULIO SPECIFIKACIJA

	<p>reikšmėmis šiais atvejais: LEGAL reikšmė jei sistemos konfigūracijoje pažymėtas parametras "<u>Įjungti autentifikuotų juridinių asmenų tikrinimą JAR'e</u>" ir patikrinus prisijungia JAR teisėtas atstovas;</p> <p>LEGAL reikšmė jei prie paslaugos pažymėtas parametras "Leisti užsakyti paslaugą tik įgaliojams asmenims pagal JAR duomenis" ir patikrinus prisijungia JAR teisėtas atstovas;</p> <p>EXTERNAL reikšmė visais kitais atvejais, t.y. kai nėra tikrinamas atstovaujama</p>	<p>mo būdais ir atstovavimo pakeitimo lange pasirinkus atstovauti JA (sutikrins su JAR duomenimis), perduodamas JA atstovavimo tipas su reikšme LEGAL į išorę VISUOMET, kai:</p>	<p>imo būdais ir atstovavimo pakeitimo lange pasirinkus atstovauti JA pagal teisėto JAR juridinio asmens atstovo sudarytą VIISP visuotinį tuo metu galiojantį įgaliojimą, perduodamas JA atstovavimo tipas su reikšme GENERIC į išorę VISUOMET, kai:</p>	<p>imo būdais ir atstovavimo pakeitimo lange pasirinkus atstovauti JA pagal teisėto JAR juridinio asmens atstovo sudarytą tuo metu galiojantį įgaliojimą paslaugai, perduodamas JA atstovavimo tipas su reikšme SERVICE į išorę VISUOMET, kai:</p>	<p>Atstovavimo tipas lygus SERVICE į išorę perduodamas VISUOMET, kai:</p>	
--	--	--	--	--	--	--

TAPATYBĖS NUSTATYMO MODULIO SPECIFIKACIJA

	s asmuo JAR'e arba kai nepavyksta patikrinti dėl JAR nepasiekiamumo; perduodama į išorę VISUOMET , kai:						
	1. Jungiantis į išorę iš epaslaugos.lt , jei prie paslaugos aprašo VIISP'e atstovaujamo asmens atstovavimo tipo siuntimo būdo reikšmė lygi Numatytasis ; 2. Jungiantis iš išorės , duomuo perduodamas tuo atveju, jei prie paslaugos aprašo VIISP'e atstovaujamo asmens atstovavimo tipo siuntimo būdo reikšmė lygi Numatytasis arba Tik iš išorės (užklausus) bei authenticationRequest užklausoje userInfo nurodžius grąžinti proxyType .						
Atstovavimo šaltinis (<i>proxySource</i>)	JA atstovui prisijungus per šių bankų JA paskyrą, perduodamas JA atstovavimo šaltinis su tokiomis reikšmėmis šiais atvejais: JAR reikšmė jei sistemos konfigūracijoje pažymėtas parametras " <u>Įjungti autentifikuotų juridinių asmenų tikrinimą JAR'e</u> " ir patikrinus	JA atstovui prisijungus prie paslaugos pažymėtais FA prisijungimo būdais ir atstovavimo pakeitimo lange pasirinkus atstovauti JA (sutikrinus su JAR duomenimis),	Asmeniui prisijungus prie paslaugos pažymėtais FA prisijungimo būdais ir atstovavimo pakeitimo lange pasirinkus atstovauti JA pagal teisėto JAR	Asmeniui prisijungus prie paslaugos pažymėtais FA prisijungimo būdais ir atstovavimo pakeitimo lange pasirinkus atstovauti JA pagal teisėto JAR	Testavimo tikslais gali būti sukurta VIISP JA ir jį atstovaujančio FA paskyra pasiekama prisijungus su vartotojo vardu slaptažodžiu. Tokiu būdu prisijungus (testavimo tikslais), Atstovavimo šaltinis su reikšme USERNAME_PASSWORD į išorę perduodamas VISUOMET , kai:		Naujas duomuo. Tiek senuoju, tiek naujuoju būdu JA duomenų perdavimas papildomas atstovavimo šaltinio duomenų reikšmių siuntimu kaip nurodyta.

TAPATYBĖS NUSTATYMO MODULIO SPECIFIKACIJA

	<p>prisijungia JAR teisėtas atstovas;</p> <p>JAR reikšmė jei prie paslaugos pažymėtas parametras "Leisti užsakyti paslaugą tik įgaliotiems asmenims pagal JAR duomenis" ir patikrinus prisijungia JAR teisėtas atstovas;</p> <p>BANKLINK reikšmė visais kitais atvejais, t.y. kai nėra tikrinamas atstovaujamo asmens JAR'e arba kai nepavyksta patikrinti dėl JAR nepasiekiamumo; perduodama į išorę VISUOMET, kai:</p>	<p>perduodamas JAR atstovavimo šaltinis su reikšme JAR į išorę VISUOMET, kai:</p>	<p>juridinio asmens atstovo sudarytą VIISP visuotinį tuo metu galiojantį įgaliojimą, perduodamas JA atstovavimo šaltinis su reikšme VIISP į išorę VISUOMET, kai:</p>	<p>juridinio asmens atstovo sudarytą VIISP tuo metu galiojantį įgaliojimą paslaugai, perduodamas JA atstovavimo šaltinis su reikšme VIISP į išorę VISUOMET, kai:</p>			
	<p>1. Jungiantis į išorę iš <u>epaslaugos.lt</u>, jei prie paslaugos aprašo VIISP'e atstovaujamo asmens atstovavimo šaltinio siuntimo būdo reikšmė lygi Numatytasis;</p>						

TAPATYBĖS NUSTATYMO MODULIO SPECIFIKACIJA

	2. Jungiantis iš išorės , duomuo perduodamas tuo atveju, jei prie paslaugos aprašo VIISP'e atstovaujamo asmens atstovavimo šaltinio siuntimo būdo reikšmė lygi Numatyta arba Tik iš išorės (užklauso) bei <i>authenticationRequest</i> užklausoje userInfo nurodžius grąžinti proxySource .		
--	---	--	--

2.7.3 Kai naudotojas atstovauja kitą FA

2.7.3.1 Nepilnamečio vaiko ir jo atstovo duomenų perdavimas į išorinę sistemą.

- Visų apačioje nurodytų duomenų perdavimo tvarka ir sąlygos V2 protokolu į išorę aprašytos kaip VIISP elgiasi, kai nepilnamečio asmens duomenys perduodami į išorę atskiriant atstovaujamo ir atstovo duomenis skirtingose duomenų struktūrose. Nepilnamečio asmens ir jo atstovo duomenys į išorę perduodami tuomet, kai prie paslaugos aprašo pažymėtas parametras *Leisti užsakyti paslaugą atstovaujant nepilnamečių vaiką*.

Atributo tipas (<i>authenticationAttribute</i>)	Atstovaujamo nepilnamečio asmens duomenų perdavimas į išorę <i>authenticationDataResponse/ authenticationAttribute</i> duomenų struktūroje.	Nepilnamečio asmens atstovo(tėvo/globėjo) duomenų perdavimas į išorę <i>authenticationDataResponse/ proxyAuthenticationAttribute</i> duomenų struktūroje.	Pakeitimai
	Visi apačioje duomenų mainai vyksta tik jei prie paslaugos aprašo pažymėtas parametras <i>Leisti užsakyti paslaugą atstovaujant nepilnamečių vaiką</i> , pakeitus atstovavimą už nepilnamečių vaiką, kurį gali atstovauti pagal Gyventojų registro duomenis, ir užsakius šią paslaugą atstovaujamo vaiko vardu.		
LR asmens kodas (<i>lt-personal-code</i>)	Atstovaujant nepilnamečių vaiką perduodamas nepilnamečio vaiko FA AK VISUOMET : 1. Jungiantis į išorę iš epaslaugos.lt ; 2. Jungiantis iš išorės <i>authenticationRequest</i> užklausoje: (kol kas tokia galimybė galima tik jei jungiantis iš išorės yra išsaugota sesija jau pakeisto atstovaujamo asmens, iki tol kol nebus realizuotas atstovaujamo asmens pakeitimas jungiantis iš išorės) 2.1. serviceTarget nurodyta citizen arba serviceTarget elementas nenurodytas (tokiu atveju leidžiama prisijungti visais prie paslaugos aprašo administravimo dalyje nurodytais prisijungimo būdais); ir 2.2. authenticationProvider nurodyti FA prisijungimo būdai arba <i>authenticationProvider</i> elementas nenurodytas (tokiu atveju galimi prisijungimo būdai turi būti pažymėti prie paslaugos aprašo); ir 2.3. authenticationAttribute nurodžius grąžinti <i>lt-personal-code</i> .	Perduodamas prisijungusio nepilnamečio vaiko atstovo FA AK VISUOMET : 2.3. proxyAuthenticationAttribute nurodžius grąžinti <i>lt-personal-code</i> .	Nepilnamečio vaiko atstovo duomenys užklaunami ir perduodami duomenų struktūroje proxyAuthenticationAttribute , atstovaujamo nepilnamečio vaiko — authenticationAttribute duomenų struktūroje.
LR juridinio asmens kodas (<i>lt-company-code</i>)	NEAKTUALU. Nepilnamečio vaiko atstovavimo atveju duomuo NEPERDUODAMAS, net jei išorinė sistema užklaustų duomenis.		–
Valstybės tarnautojo/darbuotojo, dirbančio pagal darbo sutartį/ pareigūno kodas (<i>lt-government-employee-code</i>)			–
Užsienio piliečio LR suteiktas ILTU kodas (<i>iltu-personal-code</i>)	NEPERDUODAMAS , net jei išorinė sistema užklaustų duomenis.	Duomuo GALI būti perduodamas į išorę , kai: 1. prie paslaugos aprašo VIISP'e pažymėta, kad paslauga skirta gyventojams ir leidžiamas prisijungimo būdas prie	Nepilnamečio vaiko atstovo duomenys užklaunami ir perduodami duomenų struktūroje proxyAuthenticationAttribute .

		<p>paslaugos per LR ATK, banką ir/ar RC bei mobilius parašus bei asmuo yra užsienio pilietis turintis LR AK ir kuriam suteiktas ILTU kodas. Taip pat, VIISP'e yra žinomas šių kodų tarpusavio susiejimas (ILTU, eIDAS kodo ir AK sąsajas VIISP gauna iš MIGRIS sistemos teikiamos matricos); ir paslaugai leidžiamas prisijungimas su eRezidento kortele.</p> <p>2. Jungiantis į išorę iš epaslaugos.lt ir tenkinus 1. punkto sąlygas, duomuo perduodamas visuomet;</p> <p>3. Jungiantis iš išorės ir tenkinus 1. punkto sąlygas, duomuo perduodamas, kai <i>authenticationRequest</i> užklausoje: (kol kas tokia galimybė galima tik jei jungiantis iš išorės yra išsaugota sesija jau pakeisto atstovaujamo asmens, iki tol kol nebus realizuotas atstovaujamo asmens pakeitimas jungiantis iš išorės)</p> <p>3.1 serviceTarget nurodyta <i>citizen</i> arba <i>serviceTarget</i> elementas nenurodytas (tokiu atveju leidžiama prisijungti visais prie paslaugos aprašo administravimo dalyje nurodytais prisijungimo būdais); ir</p> <p>2.2. authenticationProvider nurodyti FA prisijungimo būdai arba <i>authenticationProvider</i> elementas nenurodytas (tokiu atveju galimi prisijungimo būdai turi būti pažymėti prie paslaugos aprašo);</p> <p>3.3. proxyAuthenticationAttribute nurodyta grąžinti <i>iltu-personal-code</i>;</p>	
<p>Užsienio piliečio tarpvalstybinio identifikavimo sistemos eIDAS kodas (<i>eid-as-eid</i>)</p>	<p>NEPERDUODAMAS, net jei išorinė sistema užklaustų duomens.</p>	<p>Duomuo GALI būti perduodamas į išorę, kai:</p> <p>1. prie paslaugos aprašo VIISP'e pažymėta, kad paslauga skirta gyventojams ir leidžiamas prisijungimo būdas prie paslaugos per LR ATK, banką ir/ar RC bei mobilius parašus bei asmuo yra užsienio pilietis turintis LR AK ir kuriam suteiktas ILTU kodas. Taip pat, VIISP'e yra žinomas šių kodų tarpusavio susiejimas (ILTU, eIDAS kodo ir AK sąsajas VIISP gauna iš MIGRIS sistemos teikiamos matricos); ir paslaugai leidžiamas prisijungimas per eIDAS.</p> <p>2. Jungiantis į išorę iš epaslaugos.lt ir tenkinus 1. punkto sąlygas, duomuo perduodamas visuomet; (kol kas tokia galimybė galima tik jei jungiantis iš išorės yra išsaugota sesija jau pakeisto atstovaujamo asmens, iki tol kol nebus realizuotas atstovaujamo asmens pakeitimas jungiantis iš išorės)</p> <p>3. Jungiantis iš išorės ir tenkinus 1. punkto sąlygas, duomuo perduodamas, kai <i>authenticationRequest</i> užklausoje:</p> <p>3.1 serviceTarget nurodyta <i>citizen</i> arba <i>serviceTarget</i> elementas nenurodytas (tokiu atveju leidžiama prisijungti</p>	<p>Nepilnamečio vaiko atstovo duomenys užklaunami ir perduodami duomenų struktūroje <i>proxyAuthenticationAttribute</i>.</p>

TAPATYBĖS NUSTATYMO MODULIO SPECIFIKACIJA

		visais prie paslaugos aprašo administravimo dalyje nurodytais prisijungimo būdais); ir 2.2. <i>authenticationProvider</i> nurodyti FA prisijungimo būdai arba <i>authenticationProvider</i> elementas nenurodytas (tokiu atveju galimi prisijungimo būdai turi būti pažymėti prie paslaugos aprašo); ir 3.3. <i>proxyAuthenticationAttribute</i> nurodyta grąžinti <i>eidas-eid</i> ;	
Vartotojo vardas (<i>login</i>)	NEAKTUALU. Nepilnamečio vaiko atstovavimo atveju duomuo NEPERDUODAMAS, net jei išorinė sistema užklaustų duomens.		–
NEBEPALAIKOMAS: Užsienio piliečio tarpvalstybinio identifikavimo sistemos STORK kodas (<i>stork-eid</i>)	NEBEPALAIKOMAS		–
NEBEPALAIKOMAS: ES patikimų sąrašų TSL sertifikato kodas (<i>tsl-serial-number</i>)	NEBEPALAIKOMAS		
Naudotojo duomenys (<i>userInfo</i>)	Atstovaujamo nepilnamečio vaiko duomenų perdavimas į išorę <i>authenticationDataResponse/ userInfo</i> duomenų struktūroje.	Nepilnamečio vaiko atstovo duomenų perdavimas į išorę <i>authenticationDataResponse/ proxyUserInfo</i> duomenų struktūroje.	Pakeitmai
VIISP ID (<i>id</i>)	Atstovaujant nepilnamečį vaiką perduodamas nepilnamečio vaiko VIISP ID VISUOMET: 1. Jungiantis į išorę iš <i>epaslaugos.lt</i>; 2. Jungiantis iš išorės <i>authenticationRequest</i> užklausoje <i>userInfo</i> nurodžius grąžinti <i>id</i>.	Perduodamas prisijungusio nepilnamečio vaiko atstovo FA AK VISUOMET: 1. Jungiantis į išorę iš <i>epaslaugos.lt</i>; 2. Jungiantis iš išorės <i>authenticationRequest</i> užklausoje <i>proxyUserInfo</i> nurodžius grąžinti <i>id</i>.	Nepilnamečio vaiko atstovo duomenys užklaunami ir perduodami duomenų struktūroje <i>proxyAuthenticationAttribute</i> , atstovaujamo nepilnamečio vaiko — <i>authenticationAttribute</i> duomenų struktūroje. PASTABA. Jungiantis iš išorės kol kas tokia galimybė galima tik jei jungiantis iš išorės yra išsaugota sesija jau pakeisto atstovaujamo asmens, iki tol kol nebus realizuotas atstovaujamo asmens pakeitimas jungiantis iš išorės
Vardas (<i>firstName</i>)	Atstovaujant nepilnamečį vaiką perduodamas nepilnamečio vaiko vardas VISUOMET: 1. Jungiantis į išorę iš <i>epaslaugos.lt</i>; 2. Jungiantis iš išorės <i>authenticationRequest</i> užklausoje <i>userInfo</i> nurodžius grąžinti <i>firstName</i>.	Atstovaujant nepilnamečį vaiką perduodamas nepilnamečio vaiko vardas VISUOMET: 1. Jungiantis į išorę iš <i>epaslaugos.lt</i>; 2. Jungiantis iš išorės <i>authenticationRequest</i> užklausoje <i>proxyUserInfo</i> nurodžius grąžinti <i>firstName</i>.	
Pavardė (<i>lastName</i>)	Atstovaujant nepilnamečį vaiką perduodamas nepilnamečio vaiko pavardė VISUOMET: 1. Jungiantis į išorę iš <i>epaslaugos.lt</i>; 2. Jungiantis iš išorės <i>authenticationRequest</i> užklausoje <i>userInfo</i> nurodžius grąžinti <i>lastName</i>.	Atstovaujant nepilnamečį vaiką perduodamas nepilnamečio vaiko pavardė VISUOMET: 1. Jungiantis į išorę iš <i>epaslaugos.lt</i>; 2. Jungiantis iš išorės <i>authenticationRequest</i> užklausoje <i>proxyUserInfo</i> nurodžius grąžinti <i>lastName</i>.	

Adresas (<i>address</i>)	<p>Atstovaujamo nepilnamečio vaiko adreso duomuo GALI būti perduodamas į išorę, kai:</p> <p>1. naudotojas šį duomenį yra išsaugojęs epaslaugos.lt nepilnamečio vaiko asmens profilyje (neprivalomas duomuo); ir</p> <p>2. Jungiantis į išorę iš epaslaugos.lt ir tenkinus 1. punkto sąlygas, duomuo perduodamas tuo atveju, jei:</p> <p>2.1. prie paslaugos aprašo VIISP'e atstovaujamo asmens adreso siuntimo būdo reikšmė lygi Numatytasis;</p> <p>2.2. naudotojas duomenų peržiūros lange nėra nužymėjęs varnelės ties atstovaujamo asmens Sutinku perduoti papildomus asmens duomenis (3.3. Į išorę perduodamų asmens (naudotojo /atstovaujamo asmens / atstovo) duomenų atvaizdavimas) arba duomenys perduodami automatiškai to tiekėjo paslaugoms (kai naudotojas yra išsaugojęs sutikimą konkrečiam paslaugų teikėjui teikti duomenis be duomenų peržiūros);</p> <p>3. Jungiantis iš išorės ir tenkinus 1. punkto sąlygas, duomuo perduodamas tuo atveju, jei:</p> <p>3.1. prie paslaugos aprašo VIISP'e atstovaujamo asmens adreso siuntimo būdo reikšmė lygi Numatytasis arba Tik iš išorės (užklausus) bei</p> <p>3.2. <i>authenticationRequest</i> užklausoje userInfo nurodyta grąžinti address bei</p> <p>3.3. naudotojas duomenų peržiūros lange nėra nužymėjęs varnelės ties atstovaujamo asmens Sutinku perduoti papildomus asmens duomenis (3.3. Į išorę perduodamų asmens (naudotojo /atstovaujamo asmens / atstovo) duomenų atvaizdavimas) arba duomenys perduodami automatiškai to tiekėjo paslaugoms (kai naudotojas yra išsaugojęs sutikimą konkrečiam paslaugų teikėjui teikti duomenis be duomenų peržiūros);</p>	<p>Nepilnamečio vaiko atstovo adreso duomuo GALI BŪTI perduodamas kai:</p> <p>1. naudotojas šį duomenį yra išsaugojęs epaslaugos.lt FA atstovo profilyje (neprivalomas duomuo); ir</p> <p>2. Jungiantis į išorę iš epaslaugos.lt ir tenkinus 1. punkto sąlygas, duomuo perduodamas tuo atveju, jei:</p> <p>2.1. prie paslaugos aprašo VIISP'e atstovo adreso siuntimo būdo reikšmė lygi Numatytasis bei</p> <p>2.2. naudotojas duomenų peržiūros lange nėra nužymėjęs varnelės ties atstovo Sutinku perduoti papildomus asmens duomenis (3.3. Į išorę perduodamų asmens (naudotojo /atstovaujamo asmens / atstovo) duomenų atvaizdavimas) arba duomenys perduodami automatiškai to tiekėjo paslaugoms (kai naudotojas yra išsaugojęs sutikimą konkrečiam paslaugų teikėjui teikti duomenis be duomenų peržiūros);</p> <p>3. Jungiantis iš išorės ir tenkinus 1. punkto sąlygas, duomuo perduodamas tuo atveju, jei:</p> <p>3.1. prie paslaugos aprašo VIISP'e atstovo adreso siuntimo būdo reikšmė lygi Numatytasis arba Tik iš išorės (užklausus) bei</p> <p>3.2. <i>authenticationRequest</i> užklausoje proxyUserInfo nurodyta grąžinti address bei</p> <p>3.3. naudotojas duomenų peržiūros lange nėra nužymėjęs varnelės ties atstovo Sutinku perduoti papildomus asmens duomenis (3.3. Į išorę perduodamų asmens (naudotojo /atstovaujamo asmens / atstovo) duomenų atvaizdavimas) arba duomenys perduodami automatiškai to tiekėjo paslaugoms (kai naudotojas yra išsaugojęs sutikimą konkrečiam paslaugų teikėjui teikti duomenis be duomenų peržiūros);</p>	<p>Nepilnamečio vaiko atstovo duomenys užklaunami ir perduodami duomenų struktūroje proxyAuthenticationAttribute, atstovaujamo nepilnamečio vaiko — authenticationAttribute duomenų struktūroje.</p> <p>Keičiama logika jungiantis iš epaslaugos.lt ir jungiantis iš išorės (užklausus duomenis). Jungiantis iš epaslaugos.lt duomenį perduoti tik tuo atveju jei duomuo yra patvirtintas kai yra jungtas duomenis patvirtinimo funkcionalumas (el. pašto ir tel. nr. atveju) bei jei prie paslaugos aprašo pažymėtas šio duomenis siuntimo būdas Numatytasis ir naudotojas nėra nužymėjęs varnelės ties Sutinku perduoti papildomus asmens duomenis (duomenų atvaizdavimas) Jungiantis iš išorės perduoti tik tuo atveju, jei duomuo yra patvirtintas kai yra jungtas duomenis patvirtinimo funkcionalumas (el. pašto ir tel. nr. atveju) bei kai prie paslaugos aprašo pažymėtas šio duomenis siuntimo būdas Numatytasis ir naudotojas nėra nužymėjęs varnelės ties Sutinku perduoti papildomus asmens duomenis. Jeigu jungiantis iš išorės duomenis užklausoje <i>userInfo</i> nurodyta grąžinti address bei <i>proxyUserInfo</i> dalyje, tačiau prie paslaugos aprašo bus pažymėta, kad parametras Nesiunčiamas, duomuo į išorinę sistemą neperduodamas. Anksčiau jungiantis iš epaslaugos.lt duomuo visuomet buvo perduodamas (tuo atveju, kai duomuo žinomas).</p> <p>PASTABA. Jungiantis iš išorės kol kas tokia galimybė galima tik jei jungiantis iš išorės yra išsaugota sesija jau pakeisto atstovaujamo asmens, iki tol kol nebus realizuotas atstovaujamo asmens pakeitimas jungiantis iš išorės</p>
El. pašto adresas (<i>email</i>)	<p>Atstovaujamo nepilnamečio vaiko el. pašto adreso duomuo GALI būti perduodamas į išorę, kai:</p>	<p>Nepilnamečio vaiko atstovo el. pašto adreso duomuo GALI BŪTI perduodamas kai:</p> <p>1. naudotojas šį duomenį yra išsaugojęs epaslaugos.lt FA atstovo profilyje ir jei jungtas el. pašto adreso patvirtinimo</p>	

TAPATYBĖS NUSTATYMO MODULIO SPECIFIKACIJA

	<p>1. Naudotojas šį duomenį yra išsaugojęs epaslaugos.lt nepilnamečio vaiko asmens profilyje ir jei įjungtas el. pašto adreso patvirtinimo funkcionalumas, duomuo patvirtintas; (asmuo gali būti pažymėjęs varnelę atsisakyti pateikti kontaktinius duomenis); ir</p> <p>2. Jungiantis į išorę iš epaslaugos.lt ir tenkinus 1. punkto sąlygas, duomuo perduodamas tuo atveju, jei:</p> <p>2.1. prie paslaugos aprašo VIISP'e atstovo el. pašto adreso siuntimo būdo reikšmė lygi Numatytasis bei</p> <p>2.2. naudotojas duomenų peržiūros lange nėra nužymėjęs varnelės ties atstovaujamo asmens Sutinku perduoti papildomus asmens duomenis (3.3. Į išorę perduodamų asmens (naudotojo /atstovaujamo asmens / atstovo) duomenų atvaizdavimas) arba duomenys perduodami automatiškai to tiekėjo paslaugoms (kai naudotojas yra išsisaugojęs sutikimą konkrečiam paslaugų teikėjui teikti duomenis be duomenų peržiūros);</p> <p>3. Jungiantis iš išorės ir tenkinus 1. punkto sąlygas, duomuo perduodamas tuo atveju, jei:</p> <p>3.1. prie paslaugos aprašo VIISP'e atstovaujamo asmen el. pašto adreso siuntimo būdo reikšmė lygi Numatytasis arba Tik iš išorės (užklausus) bei</p> <p>3.2. <i>authenticationRequest</i> užklausoje nurodyta grąžinti email bei</p> <p>3.3. naudotojas duomenų peržiūros lange nėra nužymėjęs varnelės ties atstovaujamo asmens Sutinku perduoti papildomus asmens duomenis (3.3. Į išorę perduodamų asmens (naudotojo /atstovaujamo asmens / atstovo) duomenų atvaizdavimas) arba duomenys perduodami automatiškai to tiekėjo paslaugoms (kai naudotojas yra išsisaugojęs sutikimą konkrečiam paslaugų teikėjui teikti duomenis be duomenų peržiūros);</p>	<p>funkcionalumas, duomuo patvirtintas; (asmuo gali būti pažymėjęs varnelę atsisakyti pateikti kontaktinius duomenis); ir</p> <p>2. Jungiantis į išorę iš epaslaugos.lt ir tenkinus 1. punkto sąlygas, duomuo perduodamas tuo atveju, jei:</p> <p>2.1. prie paslaugos aprašo VIISP'e atstovo el. pašto adreso siuntimo būdo reikšmė lygi Numatytasis bei</p> <p>2.2. naudotojas duomenų peržiūros lange nėra nužymėjęs varnelės ties atstovo Sutinku perduoti papildomus asmens duomenis (3.3. Į išorę perduodamų asmens (naudotojo /atstovaujamo asmens / atstovo) duomenų atvaizdavimas) arba duomenys perduodami automatiškai to tiekėjo paslaugoms (kai naudotojas yra išsisaugojęs sutikimą konkrečiam paslaugų teikėjui teikti duomenis be duomenų peržiūros);</p> <p>3. Jungiantis iš išorės ir tenkinus 1. punkto sąlygas, duomuo perduodamas tuo atveju, jei:</p> <p>3.1. prie paslaugos aprašo VIISP'e atstovo el. pašto adreso siuntimo būdo reikšmė lygi Numatytasis arba Tik iš išorės (užklausus) bei</p> <p>3.2 <i>authenticationRequest</i> užklausoje proxyUserInformation nurodyta grąžinti address bei</p> <p>3.3. naudotojas duomenų peržiūros lange nėra nužymėjęs varnelės ties atstovo Sutinku perduoti papildomus asmens duomenis (3.3. Į išorę perduodamų asmens (naudotojo /atstovaujamo asmens / atstovo) duomenų atvaizdavimas) arba duomenys perduodami automatiškai to tiekėjo paslaugoms (kai naudotojas yra išsisaugojęs sutikimą konkrečiam paslaugų teikėjui teikti duomenis be duomenų peržiūros);</p>	
Tel. nr. (<i>phoneNumber</i>)	<p>Atstovaujamo nepilnamečio vaiko tel. nr. duomuo GALI būti perduodamas į išorę, kai:</p> <p>1. Naudotojas šį duomenį yra išsaugojęs epaslaugos.lt nepilnamečio vaiko asmens profilyje</p>	<p>Nepilnamečio vaiko atstovo tel. nr. duomuo GALI BŪTI perduodamas kai:</p> <p>1. naudotojas šį duomenį yra išsaugojęs epaslaugos.lt FA atstovo profilyje ir jei įjungtas tel. nr. patvirtinimo</p>	

	<p>ir jei įjungtas tel. nr. patvirtinimo funkcionalumas, duomuo patvirtintas; (asmuo gali būti pažymėjęs varnelę atsisakyti pateikti kontaktinius duomenis arba JA jungiantis tik iš išorės nėra reikalaujama užsipildyti www.epaslaugos.lt profilyje duomenų);</p> <p>2. Jungiantis į išorę iš epaslaugos.lt ir tenkinus 1. punkto sąlygas, duomuo perduodamas tuo atveju, jei:</p> <p>2.1. prie paslaugos aprašo VIISP'e atstovaujamo asmens telefono numerio siuntimo būdo reikšmė lygi Numatytasis bei</p> <p>2.2. naudotojas duomenų peržiūros lange nėra nužymėjęs varnelės ties atstovaujamo asmens Sutinku perduoti papildomus asmens duomenis (3.3. Į išorę perduodamų asmens (naudotojo /atstovaujamo asmens / atstovo) duomenų atvaizdavimas) arba duomenys perduodami automatiškai to tiekėjo paslaugoms (kai naudotojas yra išsisaugojęs sutikimą konkrečiam paslaugų teikėjui teikti duomenis be duomenų peržiūros);</p> <p>3. Jungiantis iš išorės ir tenkinus 1. punkto sąlygas, duomuo perduodamas tuo atveju, jei:</p> <p>3.1. prie paslaugos aprašo VIISP'e atstovaujamo asmens tel. numerio siuntimo būdo reikšmė lygi Numatytasis arba Tik iš išorės (užklausus) bei</p> <p>3.2. <i>authenticationRequest</i> užklausoje <i>userInfo</i> nurodyta grąžinti phoneNumber bei</p> <p>3.3. naudotojas duomenų peržiūros lange nėra nužymėjęs varnelės ties atstovaujamo asmens Sutinku perduoti papildomus asmens duomenis (3.3. Į išorę perduodamų asmens (naudotojo /atstovaujamo asmens / atstovo) duomenų atvaizdavimas) arba duomenys perduodami automatiškai to tiekėjo paslaugoms (kai naudotojas yra išsisaugojęs sutikimą konkrečiam paslaugų teikėjui teikti duomenis be duomenų peržiūros);</p>	<p>funkcionalumas, duomuo patvirtintas; (asmuo gali būti pažymėjęs varnelę atsisakyti pateikti kontaktinius duomenis, arba JA jungiantis tik iš išorės nėra reikalaujama užsipildyti www.epaslaugos.lt profilyje duomenų); ir</p> <p>2. Jungiantis į išorę iš epaslaugos.lt ir tenkinus 1. punkto sąlygas, duomuo perduodamas tuo atveju, jei:</p> <p>2.1. prie paslaugos aprašo VIISP'e atstovo tel. nr. siuntimo būdo reikšmė lygi Numatytasis bei</p> <p>2.2. naudotojas duomenų peržiūros lange nėra nužymėjęs varnelės ties atstovo Sutinku perduoti papildomus asmens duomenis (3.3. Į išorę perduodamų asmens (naudotojo /atstovaujamo asmens / atstovo) duomenų atvaizdavimas) arba duomenys perduodami automatiškai to tiekėjo paslaugoms (kai naudotojas yra išsisaugojęs sutikimą konkrečiam paslaugų teikėjui teikti duomenis be duomenų peržiūros);</p> <p>3. Jungiantis iš išorės ir tenkinus 1. punkto sąlygas, duomuo perduodamas tuo atveju, jei:</p> <p>3.1. prie paslaugos aprašo VIISP'e atstovo tel. nr. siuntimo būdo reikšmė lygi Numatytasis arba Tik iš išorės (užklausus) bei</p> <p>3.2. <i>authenticationRequest</i> užklausoje <i>proxyUserInfo</i> nurodyta grąžinti address bei</p> <p>3.3. naudotojas duomenų peržiūros lange nėra nužymėjęs varnelės ties atstovo Sutinku perduoti papildomus asmens duomenis (3.3. Į išorę perduodamų asmens (naudotojo /atstovaujamo asmens / atstovo) duomenų atvaizdavimas) arba duomenys perduodami automatiškai to tiekėjo paslaugoms (kai naudotojas yra išsisaugojęs sutikimą konkrečiam paslaugų teikėjui teikti duomenis be duomenų peržiūros);</p>	
Gimimo data (<i>birthday</i>)	<p>Atstovaujamo nepilnamečio vaiko gimimo datos duomuo GALI būti perduodamas į išorę, kai:</p> <p>1. Jungiantis į išorę iš epaslaugos.lt, duomuo perduodamas tuo atveju, jei:</p>	<p>Nepilnamečio vaiko atstovo gimimo datos duomuo GALI būti perduodamas į išorę, kai:</p> <p>1. Jungiantis į išorę iš epaslaugos.lt duomuo perduodamas tuo atveju, jei</p>	

TAPATYBĖS NUSTATYMO MODULIO SPECIFIKACIJA

	<p>1.1. prie paslaugos aprašo VIISP'e atstovaujamo asmens gimimo datos siuntimo būdo reikšmė lygi Numatytasis bei</p> <p>1.2. naudotojas duomenų peržiūros lange nėra nužymėjęs varnelės ties atstovaujamo asmens <i>Sutinku perduoti papildomus asmens duomenis</i> (3.3. J išorę perduodamų asmens (naudotojo /atstovaujamo asmens / atstovo) duomenų atvaizdavimas) arba duomenys perduodami automatiškai to tiekėjo paslaugoms (kai naudotojas yra išsisaugojęs sutikimą konkrečiam paslaugų teikėjui teikti duomenis be duomenų peržiūros);</p> <p>2. Jungiantis iš išorės, duomuo perduodamas tuo atveju, jei:</p> <p>2.1. prie paslaugos aprašo VIISP'e atstovaujamo asmens tel. numerio siuntimo būdo reikšmė lygi Numatytasis arba Tik iš išorės (užklausus) bei</p> <p>2.2. <i>authenticationRequest</i> užklausoje userInfoInformation nurodyta grąžinti birthday bei</p> <p>2.3. naudotojas duomenų peržiūros lange nėra nužymėjęs varnelės ties atstovaujamo asmens <i>Sutinku perduoti papildomus asmens duomenis</i> (3.3. J išorę perduodamų asmens (naudotojo /atstovaujamo asmens / atstovo) duomenų atvaizdavimas) arba duomenys perduodami automatiškai to tiekėjo paslaugoms (kai naudotojas yra išsisaugojęs sutikimą konkrečiam paslaugų teikėjui teikti duomenis be duomenų peržiūros);</p>	<p>1.1. prie paslaugos aprašo VIISP'e atstovo gimimo datos siuntimo būdo reikšmė lygi Numatytasis bei</p> <p>1.2. naudotojas duomenų peržiūros lange nėra nužymėjęs varnelės ties atstovo <i>Sutinku perduoti papildomus asmens duomenis</i> (3.3. J išorę perduodamų asmens (naudotojo /atstovaujamo asmens / atstovo) duomenų atvaizdavimas) arba duomenys perduodami automatiškai to tiekėjo paslaugoms (kai naudotojas yra išsisaugojęs sutikimą konkrečiam paslaugų teikėjui teikti duomenis be duomenų peržiūros);</p> <p>2. Jungiantis iš išorės, duomuo perduodamas tuo atveju, jei:</p> <p>2.1. prie paslaugos aprašo VIISP'e atstovo gimimo datos siuntimo būdo reikšmė lygi Numatytasis arba Tik iš išorės (užklausus) bei</p> <p>2.2. <i>authenticationRequest</i> užklausoje proxyUserInfoInformation nurodyta grąžinti birthday bei</p> <p>2.3. naudotojas duomenų peržiūros lange nėra nužymėjęs varnelės ties atstovo <i>Sutinku perduoti papildomus asmens duomenis</i> (3.3. J išorę perduodamų asmens (naudotojo /atstovaujamo asmens / atstovo) duomenų atvaizdavimas) arba duomenys perduodami automatiškai to tiekėjo paslaugoms (kai naudotojas yra išsisaugojęs sutikimą konkrečiam paslaugų teikėjui teikti duomenis be duomenų peržiūros);</p>	
Šalis (<i>nationality</i>)	NEAKTUALU. Nepilnamečio vaiko atstovavimo atveju duomuo NEPERDUODAMAS, net jei išorinė sistema užklaustų duomens.		–
Juridinio asmens pavadinimas (<i>companyName</i>)	NEAKTUALU. Nepilnamečio vaiko atstovavimo atveju duomuo NEPERDUODAMAS, net jei išorinė sistema užklaustų duomens.		–
Atstovavimo tipas (<i>proxyType</i>)	<p>Atstovaujant nepilnametį vaiką atstovavimo tipas su reikšme LEGAL j išorę perduodamas VISUOMET, kai:</p> <p>1. Jungiantis j išorę iš epaslaugos.lt, jei prie paslaugos aprašo VIISP'e atstovaujamo asmens atstovavimo tipo siuntimo būdo reikšmė lygi Numatytasis;</p>	NEPERDUODAMAS proxyUserInfoInformation duomenų struktūroje, net jei išorinė sistema užklaustų duomens.	Nepilnamečio vaiko atstovavimo tipas užklauiamas ir perduodamas duomenų struktūroje authenticationAttribute . Papildoma atstovavimo tipo duomens reikšmės siuntimu kaip nurodyta.

TAPATYBĖS NUSTATYMO MODULIO SPECIFIKACIJA

	<p>2. Jungiantis iš išorės, duomuo perduodamas tuo atveju, jei prie paslaugos aprašo VIISP'e atstovaujamo asmens atstovavimo tipo siuntimo būdo reikšmė lygi Numatytasis arba Tik iš išorės (užklausus) bei <i>authenticationRequest</i> užklausoje <i>userInformation</i> nurodžius grąžinti proxyType.</p>		
Atstovavimo šaltinis (<i>proxySource</i>)	<p>Atstovaujant nepilnametį vaiką, perduodamas atstovavimo šaltinis su reikšme GR į išorę VISUOMET, kai:</p> <p>1. Jungiantis į išorę iš <u>epaslaugos.lt</u>, jei prie paslaugos aprašo VIISP'e atstovaujamo asmens atstovavimo šaltinio siuntimo būdo reikšmė lygi Numatytasis;</p> <p>2. Jungiantis iš išorės, duomuo perduodamas tuo atveju, jei prie paslaugos aprašo VIISP'e atstovaujamo asmens atstovavimo šaltinio siuntimo būdo reikšmė lygi Numatytasis arba Tik iš išorės (užklausus) bei <i>authenticationRequest</i> užklausoje <i>userInformation</i> nurodžius grąžinti proxySource.</p>		<p>Naujas duomuo. Nepilnamečio vaiko atstovavimo šaltinis užklauiamas ir perduodamas duomenų struktūroje <i>authenticationAttribute</i>. Papildoma atstovavimo šaltinio duomens reikšmės siuntimu kaip nurodyta.</p>