



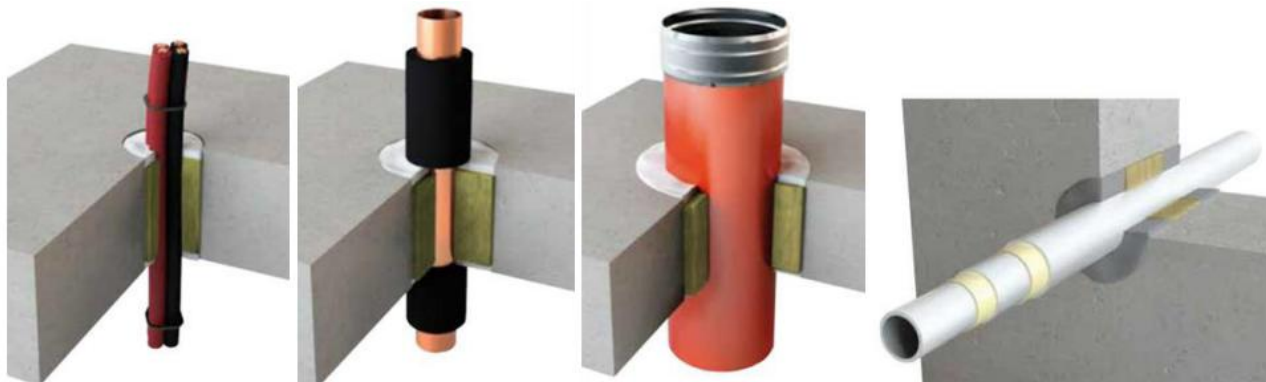
## **VALSTYBĖS ĮMONĖS TURTO BANKO**

### **TECHNINIO STANDARTO**

#### **PRIEDAS GS (Gaisro sauga)**

## 1. BENDROSIOS NUOSTATOS

Komunikacijų susikirtimo priešgaisrinėse sienose sandarinimo pavyzdžiai



Kai kabeliai, ortakiai ir vamzdynai, t.y. visos inžinerinės komunikacijos kerta statybines konstrukcijas (ne tik priešgaisrinė siena), angos tarp jų ir konstrukcijų per visą konstrukcijos storį turi būti užsandarintos užpildu, kurio atsparumas ugniai yra ne žemesnis už pačios kertamos statybinės konstrukcijos atsparumą ugniai (neturi sumažinti pačiai konstrukcijai keliamų gaisrinių reikalavimų). Angos turi būti užsandarintos priešgaisrinėmis sandarinimo priemonių sistemomis pagal paveikslo GS-1 lentelės reikalavimus. Kiekvienai inžineriniai komunikacijai sandarinti turi būti naudojamos specialiai šiai inžineriniai komunikacijai skirtos inžinerinės sistemos:

Gaisrinės saugos pagrindiniai reikalavimai:

58. Nišos priešgaisrinėse užtvorse (leidžiami elektros, gaisrinių čiaupų, šildymo kolektorių ar kt. skydeliai) neturi sumažinti priešgaisrinės užtvoros atsparumo ugniai.

59. Angų užpildų atsparumas ugniai parenkamas pagal 3 lentelę, atsižvelgiant į priešgaisrinės užtvoros atsparumą ugniai ir jos kriterijus (pvz., jeigu priešgaisrinės užtvoros atsparumas ugniai EI 60, durys turi būti EI<sub>2</sub> 30–C3 ir pan.).

### Angų užpildų priešgaisrinėse užtvorse atsparumas ugniai

3 lentelė

Priešgaisrinės užtvoros atsparumas ugniai	Durys, vartai, liukai, langai ir stoglangiai, užsklandos	Angų, siūlių sandarinimo priemonės	Inžinerinių tinklų kanalų, šachtų ir priešgaisrinių sklendžių atsparumas ugniai	Konvejerio sistemų sąrankos	Nevarstomi langai ir stoglangiai, vitrinų, skaidrių pertvarų ir skaidrių atitvarų komplektai
15	EW 20–C3	EI 15	EI 15	EI <sub>2</sub> 15	EW 20
20	EW 20–C3	EI 20	EI 20	EI <sub>2</sub> 20	EW 20
30	EW 20–C3	EI 30	EI 30	EI <sub>2</sub> 30	EW 20
45	EW 30–C3	EI 45	EI 45	EI <sub>2</sub> 30	EW 30
60	EI <sub>2</sub> 30–C3	EI 60	EI 60	EI <sub>2</sub> 45	EI <sub>2</sub> 30
90	EI <sub>2</sub> 60–C3	EI 90	EI 90	EI <sub>2</sub> 60	EI <sub>2</sub> 60
120	EI <sub>2</sub> 60–C3	EI 120	EI 120	EI <sub>2</sub> 60	EI <sub>2</sub> 60

180	El <sub>2</sub> 60–C3	EI 180	EI 180	El <sub>2</sub> 60	El <sub>2</sub> 60
240	El <sub>2</sub> 90–C3	EI 240	EI 240	El <sub>2</sub> 90	El <sub>2</sub> 90

Pav. GS-1. Gaisrinės saugos pagrindinių reikalavimų ištrauka.

Požeminėje ir daugiaaukštėje automobilių saugykloje racionaliai parinktose vietose išdėstomi 25 kg dydžio milteliniai gesintuvai. Norma – ne mažiau 1 vnt/1000m<sup>2</sup> automobilių saugyklos ploto. Gesintuvai statomi specialia jiems skirtose spintose, su raktu po stiklu (break glass lock). Gesintuvo spintos durų atidarymo sensorius prijungiamas prie gaisro aptikimo signalizacijos centralės.