

**RODŪNIO KEL., VILNIUJE GRAFINIS/INVENTORIZACINIS MEDŽIŲ  
ŽYMĖJIMAS PLANE, MEDŽIŲ INVENTORIZACIJOS LENTELĖ BEI  
VERTINIMO ATASKAITA**



**UŽSAKOVAS:**

**AB "Lietuvos oro uostai"**

**VYKDYTOJAS:**

**Marius Pabrieža**

**Marius Pabrieža**  
**Pžm. Nr. 72 ir NF 746**  
**Tel.: +370 687 34356**  
[pabrieza.marius@gmail.com](mailto:pabrieza.marius@gmail.com)

**Objektas:** RODŪNIOŠ KEL., ŽEMĖS SKLYPAS, VILNIUS

**Metai:** 2024

**BYLOS SUDĖTIES ŽINIARAŠTIS**

<b>Eil. Nr.</b>	<b>Dokumento pavadinimas</b>	<b>Psl. Nr.</b>
0.	VIRŠELIS	1
1.	BYLOS SUDĖTIES ŽINIARAŠTIS	2
2.	AIŠKINAMASIS RAŠTAS	3-4
3.	FOTOFIKSACIJA	5-6
3.	ŽELDINIŲ INVENTORIZACIJOS LENTELĖ	7
4.	GRAFINĖ DALIS	8
5.	PROJEKTUOTOJO PAŽYMĖJIMŲ KOPIJOS	9-10
	<b>Viso puslapių:</b>	<b>10</b>

# ŽELDINIŲ INVENTORIZACIJOS ATASKAITA

## Vertinimo metodika

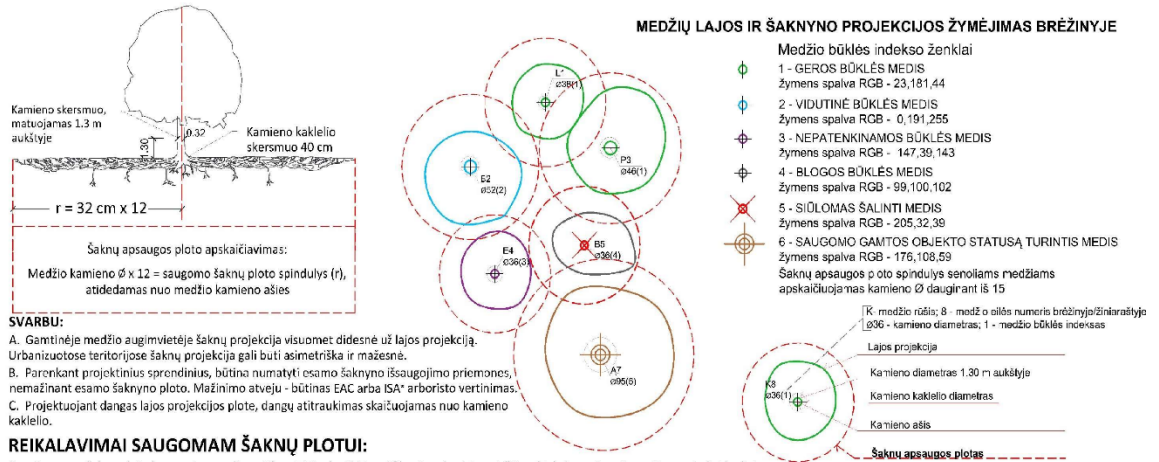
Medžių būklės vertinimas ir nustatymas vykdytas 2024m. birželio 3 dieną, vegetacijos metu. Nustatomas medžio gyvybingumas vertinant lajos tankumą, kamieno būklę, pasvirimo laipsnį kuris proporcingas medžio rūšiai ir amžiui. Kiekvienam medžiui nustatyta rūšis, matavimo juosta išmatuotas kamieno skersmuo 1,30 m aukštyje nuo žemės paviršiaus bei ties kamieno kakleliu. Medžių būklė vizualiai įvertinta ir nustatyta vadovaujantis „Želdinių atkuriamosios vertės įkainių“ (Aplinkos ministro įsakymas Nr. D1-343) antru priedu, kur būklė skirstoma į 4 kategorijas:

1. gera – medžiai sveiki, normaliai išsivystę, lapija (spygliai) tanki, vienodai išsidėsčiusi, lapai ir spygliai normalaus dydžio ir spalvos, ligų ir kenkėjų požymių, žaizdų, stiebo ir skeletinių šakų pažeidimų, drevių nėra;
2. patenkinama – medžiai sveiki, bet ūglių prieaugis nedidelis, mažesnis sulapojimas, laja netolygiai išsivysčiusi, stiebas su nedideliais mechaniniais ir kenkėjų pažeidimais, nedidelėmis drevėmis;
3. nepatenkinama – medžiai akivaizdžiai nusilpę, stelbiami kitų medžių, stipriai pažeisti ligų ar kenkėjų, laja silpnai išsivysčiusi, yra džiūstančių ir nudžiūvusių skeletinių šakų, ūglių prieaugis nedidelis arba jo visai nėra, medžiai sausaviršūniai, stiebai yra pažeisti mechaniškai, juose yra didelių drevių arba mažose drevėse matomas medienos suminkštėjimas ir išretėjimas, pakeltos medžio šaknys;
4. bloga – žaliuoja mažiau kaip 50 proc. lajos, išpuvę daugiau kaip 40 proc. kamieno (puvinys gali būti nematomas, bet pastebimas nupjovus medį).
5. Žuvęs želdinys.

Teikiant rekomendacijas tvarkymo priemonėms vadovujamasi 2008-01-18 LR AM ministro įsakymu Nr. D1- 45 (LR aplinkos ministro 2022-11-30 d. įsakymo Nr. D1- 371 redakcija) Dėl Medžių ir krūmų, vandens telkinių, esančių želdynuose, priežiūros taisyklių patvirtinimo, 2010-03-15 aplinkos ministro įsakymu Nr.D1-193 Dėl želdinių apsaugos, vykdant statybos darbus.

Želdiniai įvertinti pagal Vilniaus m. savivaldybės grafinių/informacinį medžių žymėjimą plane ir medžių inventorizacijos lentelės sudėtį.

### Grafinis/informacinis medžių žymėjimas plane ir medžių inventorizacijos lentelės sudėtis



#### REIKALAVIMAI SAUGOMAM ŠAKNŲ PLOTUI:

- Saugomo šaknų ploto koregavimas galimas tik su EAC arba ISA\* sertifikuoto arboristo priežiūra, kiekviena situacija vertinama individualiai.
  - Statinių ir pastatų projektavimas ir statybos darbai. Judinant gruntą gali būti pažeidžiamos šaknų sistemos, todėl būtina numatyti esamo šaknyno išsaugojimo priemones, nenažinant esamo šaknyno ploto. Mažinimo atveju - būtinas EAC arba ISA\* arboristo vertinimas.
  - Saugomame šaknų plote draudžiama kelti ar žeminti esamo grunto lygį daugiau nei 5 cm.
  - Kasimo darbai vykdomi tik su kvalifikuoto arboristo priežiūra, rankiniu būdu ar naudojant oro kastuvą.
  - Saugomame šaknų plote draudžiama sandėliuoti statybines medžiagas ir gruntą, įvažiuoti mechanizuotomis transporto priemonėmis ar jas ten statyti.
  - Saugomas šaknų plotas aptveriamas apsaugine, ne žemesne kaip 2 m aukščio tvora su įspėjamaisiais ženklais. Tvora privalo likti visų darbų metu, net jei dalis darbų patenka į šią zoną.
- \* EAC - Europos arboristikos tarybos (European Arboricultural Council) sertifikatas - European Tree Worker (ETW), ISA - Tarptautinės arboristikos draugijos sertifikatas (International Society of Arboriculture (ISA))

**Pastaba 1:** Jei medžių šalinimas yra numatytas DP, pažymimas šių medžių šaknų saugojimo plotas plane bei kamieno kaklelio diametras.

**Pastaba 2:** Rengiant topo nuotrauką, atliekama medžių taksacija su tikslia medžio kamieno ašies vieta.

**Pastaba 3:** Numatant medžių (išskyrus invazines rūšis) kirtimą, taikomas adekvatus kompensavimas naujais želdiniais - kertamo medžio diametras kompensuojamas tokia pat sodinamų medžių diametru suma, papildomai numatoma galimybė kompensuoti krūmų masyvais, kur 1 cm medžio kamieno diametro yra tolygus 2 m<sup>2</sup> krūmų masyvo plotui (jei sodinami 60-80 cm sodinukai, 2-4 vnt/m<sup>2</sup> tankiu, priklausomai nuo augalo rūšies ir situacijos).

**Pastaba 4:** Saugomo gamtos objekto statusą turinčiam medžiui, šaknų apsaugos ploto spindulys (r) apskaičiuojamas kamieno  $\varnothing$  dauginant iš 15.

#### ŽELDINIŲ INVENTORIZACIJOS LENTELĖS PAVYZDYS

Nr. plane	Medžio rūšis lietuviškai	Medžio rūšis lotyniškai	Kamieno diametras cm 1.30 m aukštyje (cm)	Kamieno diametras ties kamieno kakleliu (cm)	Saugomo šaknų ploto spindulys (m)	Lajos projekcija nuo ašies š, R, P, V kryptimis (m)	Medžio būklės indeksas 1, 2, 3, 4, 5	Siūlomos/būtiniosios arboristinės/tvarkymo priemonės
1	2	3	4	5	6	7	8	9
8	Paprastasis klevas	Acer platanoides	32	40	3.84	3; 4,3; 5; 3,4	1	Formuojamas ženejimas



## FOTOFIKSACIJOS



1. pav



2. pav





3. pav



4. pav

**MEDŽIŲ INVENTORIZACIJOS LENTELĖS**

Nr. plane	Medžio rūšis lietuviškai	Medžio rūšis lotyniškai	Kamieno diametras cm 1.30 m. aukštyje (cm)	Kamieno diametras ties kamieno kakleliu (cm)	Saugomo šaknų ploto spindulys (m)	Lajos projekcija nuo ašies Š,R,P,V kryptimis (m)	Medžio būklės indeksas 1, 2, 3, 4, 5	Siūlomos/būtinios arboristinės/tvarkymo priemonės
1	2	3	4	5	6	7	8	9
1	Kaštonas	<i>Aesculus hippocastanum</i>	34	47	4.08	2,3;2,2	2	Saugotinas, rekomenduojama atlikti sanuojantį genėjimą
2	Kaštonas	<i>Aesculus hippocastanum</i>	32	37	3.84	3,2;2,2	2	Saugotinas, rekomenduojama atlikti sanuojantį genėjimą
3	Kaštonas	<i>Aesculus hippocastanum</i>	38	52	4.56	2,4;2,3	2	Saugotinas, rekomenduojama atlikti sanuojantį genėjimą
4	Kaštonas	<i>Aesculus hippocastanum</i>	31	38	3.72	2,3;2,3	2	Saugotinas, rekomenduojama atlikti sanuojantį genėjimą
5	Kaštonas	<i>Aesculus hippocastanum</i>	26	30	3.12	2,2;2,3	2	Saugotinas, rekomenduojama atlikti sanuojantį genėjimą
6	Kaštonas	<i>Aesculus hippocastanum</i>	33	46	3.96	2,3;3,2	2	Saugotinas, rekomenduojama atlikti sanuojantį genėjimą
7	Kaštonas	<i>Aesculus hippocastanum</i>	30	39	3.60	2,2;2,2	2	Saugotinas, rekomenduojama atlikti sanuojantį genėjimą
8	Kaštonas	<i>Aesculus hippocastanum</i>	30	38	3.60	2,2;2,2	2	Saugotinas, rekomenduojama atlikti sanuojantį genėjimą
9	Paprastoji eglė	<i>Picea abies</i>	28	34	3.36	3,3;3,3	3	Saugotina, rekomenduojama atlikti sanuojantį genėjimą
10	Paprastoji eglė	<i>Picea abies</i>	23	31	2.76	2,2;2,1	3	Saugotina, rekomenduojama atlikti sanuojantį genėjimą
11	Paprastoji eglė	<i>Picea abies</i>	28	38	3.36	2,1;2,2	3	Saugotina, rekomenduojama atlikti sanuojantį genėjimą
12	Paprastoji eglė	<i>Picea abies</i>	22	28	2.64	2,2;1,1	3	Saugotina, rekomenduojama atlikti sanuojantį genėjimą
13	Paprastasis uosis	<i>Fraxinus excelsior</i>	38;42	115	4.80	4,9;8;7	3	Saugotinas, rekomenduojama atlikti sanuojantį genėjimą
14	Mažalapė liepa	<i>Tilia cordata</i>	92	108	11.04	7,6;6;7	2	Saugotina, rekomenduojama atlikti sanuojantį genėjimą
15	Kaštonas	<i>Aesculus hippocastanum</i>	41	56	4.92	3,3;3,3	1	Saugotinas, tvarkymo priemonių nenumatyta
16	Mažalapė liepa	<i>Tilia cordata</i>	26	35	3.12	3,2;1,3	2	Saugotina, rekomenduojama atlikti sanuojantį genėjimą
17	Mažalapė liepa	<i>Tilia cordata</i>	28	34	3.36	2,3;2,3	1	Saugotina, tvarkymo priemonių nenumatyta
18	Kaštonas	<i>Aesculus hippocastanum</i>	24	30	2.88	3,3;2,3	2	Saugotina, rekomenduojama atlikti sanuojantį genėjimą
19	Kaštonas	<i>Aesculus hippocastanum</i>	46	52	5.52	3,3;4,3	2	Saugotina, rekomenduojama atlikti sanuojantį genėjimą
20	Kaštonas	<i>Aesculus hippocastanum</i>	38	42	4.56	3,3;2,3	2	Saugotina, rekomenduojama atlikti sanuojantį genėjimą
21	Kaštonas	<i>Aesculus hippocastanum</i>	49	55	5.88	3,5;3,5	2	Saugotina, rekomenduojama atlikti sanuojantį genėjimą
22	Kaštonas	<i>Aesculus hippocastanum</i>	52	62	6.24	2,4;4,4	2	Saugotina, rekomenduojama atlikti sanuojantį genėjimą
23	Kaštonas	<i>Aesculus hippocastanum</i>	42	48	5.04	3,3;3,2	1	Saugotinas, tvarkymo priemonių nenumatyta
24	Kaštonas	<i>Aesculus hippocastanum</i>	41	48	4.92	4,3;4,2	1	Saugotinas, tvarkymo priemonių nenumatyta
25	Kaštonas	<i>Aesculus hippocastanum</i>	51	62	6.12	5,4;4,3	1	Saugotinas, tvarkymo priemonių nenumatyta
26	Kaštonas	<i>Aesculus hippocastanum</i>	36	51	4.32	4,3;4,4	1	Saugotinas, tvarkymo priemonių nenumatyta
27	Kaštonas	<i>Aesculus hippocastanum</i>	37	32	4.44	3,4;3,3	2	Saugotinas, rekomenduojama atlikti sanuojantį genėjimą
28	Mažalapė liepa	<i>Tilia cordata</i>	46	52	5.52	3,3;3,3	1	Saugotina, tvarkymo priemonių nenumatyta
29	Alyva paprastoji	<i>Syringa vulgaris</i>	-	-	-	2,2;2,2	1	Nesaugotina, tvarkymo priemonių nenumatyta
30	Gudobelė	<i>Crataegus</i>	10;12;8	18	1.20	2,2;2,1	2	Nesaugotina, tvarkymo priemonių nenumatyta
31	Kaštonas	<i>Aesculus hippocastanum</i>	38	43	4.56	4,3;2,3	3	Saugotinas, rekomenduojama atlikti sanuojantį genėjimą
32	Kaštonas	<i>Aesculus hippocastanum</i>	42;21	47	3.84	3,3;3,3	2	Saugotinas, rekomenduojama atlikti sanuojantį genėjimą
33	Kaštonas	<i>Aesculus hippocastanum</i>	37	43	4.44	2,3;2,3	2	Saugotinas, rekomenduojama atlikti sanuojantį genėjimą
34	Paprastoji pušis	<i>Pinus sylvestris</i>	27	35	3.24	2,3;2,2	3	Saugotina, rekomenduojama atlikti sanuojantį genėjimą
35	Kaštonas	<i>Aesculus hippocastanum</i>	43	52	5.16	3,4;4,4	2	Saugotinas, rekomenduojama atlikti sanuojantį genėjimą
36	Karpotasis beržas	<i>Betula pendula</i>	51	53	6.12	4,4;3,5	3	Saugotinas, rekomenduojama atlikti sanuojantį genėjimą
37	Kaštonas	<i>Aesculus hippocastanum</i>	28	36	3.36	2,2;2,2	2	Saugotinas, rekomenduojama atlikti sanuojantį genėjimą
38	Vyšnia	<i>Cerasus</i>	21	26	2.52	2,2;2,2	2	Nesaugotina, tvarkymo priemonių nenumatyta
39	Vyšnia	<i>Cerasus</i>	23	31	2.76	4,3;2,2	2	Nesaugotina, tvarkymo priemonių nenumatyta
40	Sidabrinis klevas	<i>Acer saccharinum</i>	69	104	-	4,4;5,4	4,5	Nesaugotinas, rekomenduojama, šalinti, blogos sanitarinės būklės
41	Sidabrinis klevas	<i>Acer saccharinum</i>	44	57	5.28	1,5;9,3	2	Saugotinas, rekomenduojama atlikti sanuojantį genėjimą
42	Sidabrinis klevas	<i>Acer saccharinum</i>	43	86	5.16	3,1;6,4	2	Saugotinas, rekomenduojama atlikti sanuojantį genėjimą
43	Sidabrinis klevas	<i>Acer saccharinum</i>	56	78	6.72	3,6;5,2	2	Saugotinas, rekomenduojama atlikti sanuojantį genėjimą
44	Gudobelė	<i>Crataegus</i>	25	28	3.00	3,3;3,2	3	Nesaugotina, rekomenduojama atlikti sanuojantį genėjimą
45	Sidabrinis klevas	<i>Acer saccharinum</i>	34	43	4.08	4,5;5,2	3	Saugotinas, rekomenduojama atlikti sanuojantį genėjimą
46	Sidabrinis klevas	<i>Acer saccharinum</i>	68	88	8.16	5,4;5,8	2	Saugotinas, rekomenduojama atlikti sanuojantį genėjimą
47	Sidabrinis klevas	<i>Acer saccharinum</i>	71	101	8.52	7,8;3,7	2	Saugotinas, rekomenduojama atlikti sanuojantį genėjimą
48	Mažalapė liepa	<i>Tilia cordata</i>	34	38	4.08	1,2;4,3	2	Saugotina, rekomenduojama atlikti sanuojantį genėjimą
49	Mažalapė liepa	<i>Tilia cordata</i>	45	52	5.40	2,3;3,3	2	Saugotina, rekomenduojama atlikti sanuojantį genėjimą
50	Mažalapė liepa	<i>Tilia cordata</i>	37	38	4.44	2,2;2,3	2	Saugotina, rekomenduojama atlikti sanuojantį genėjimą
51	Mažalapė liepa	<i>Tilia cordata</i>	42	48	5.04	3,3;2,2	2	Saugotina, rekomenduojama atlikti sanuojantį genėjimą
52	Mažalapė liepa	<i>Tilia cordata</i>	44	51	5.28	3,2;2,3	2	Saugotina, rekomenduojama atlikti sanuojantį genėjimą
53	Sidabrinis klevas	<i>Acer saccharinum</i>	63	92	7.56	5,4;4,4	2	Saugotinas, rekomenduojama atlikti sanuojantį genėjimą

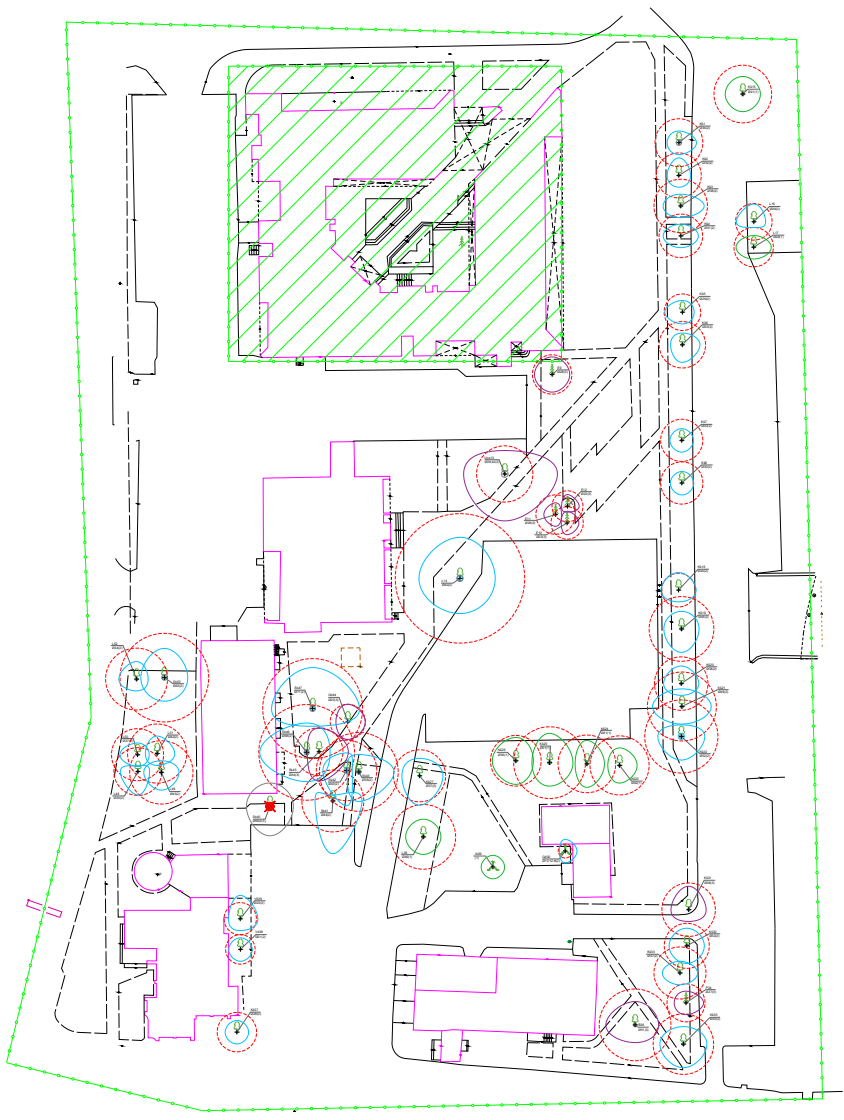
**Medžio būklės indekso paaiškinimai**

- 1 - Geros būklės medis
- 2 - Vidutinės būklės medis
- 3 - Nepatenkinamos būklės medis
- 4 - Blogos būklės medis
- 5 - Šalinamas medis
- 6- Saugomo gamto objekto statusą turintis medis

**Medžių santrumpos paaiškinimai**

- B - Karpotasis beržas
- P - Paprastoji pušis
- Kš - Kaštonas
- E - Paprastoji eglė
- Uos - Paprastasis uosis
- L - Mažalapė liepa
- Al - Paprastoji alyva
- Gd - Gudobelė
- Vš - Vyšnia
- Sk - Sidabrinis klevas







# PAŽYMĖJIMAS

*Marius Pabrieža*



VILNIAUS  
JERUZALĖS  
DARBO RINKOS  
MOKYMO CENTRAS

*Mokėsi pagal*

*Arboristikos pagrindai. Sumedėjusių augalų lajų genėjimo, formavimo ir  
priežiūros neformalaus ugdymo programą*

*ķ.190221191, 12 val.*

*2019 m. balandžio 3 d., Reg. Nr. NF 746*

*Direktoriūs*



*Mindaugas Černius*



Rengėjas: Lietuvos kraštovaizdžio architektų sąjunga

Partneriai: Lietuvos savivaldybių asociacija, ASU Miškų ir ekologijos fakultetas, LR Aplinkos ministerija

**PAŽYMĖJIMAS NR. 72**

Kaunas-Akademija, 2014-05-30

Pažymime, kad

**Marius Pabrieža**


2014 gegužės 30 d. dalyvavo seminare

**“Želdynų ir želdinių tvarkybos praktikos pagrindai”**

ir išklausė pranešimus (8 akad. val.)

Pranešimus skaitė ASU Miškų ir ekologijos fakulteto ir LKAS lektoriai.

  
Lietuvos kraštovaizdžio architektų sąjungos pirmininkas  
Alvydas Mituzas

  
ASU Miškų ir ekologijos fakulteto dekanas  
prof. dr. Edmundas Bartkevičius