



Technology Engineering Consulting

STATYTOJAS (UŽSAKOVAS)	VĮ Lietuvos automobilių kelių direkcija J. Basanavičiaus g. 36, LT-03109 Vilnius
STATINIO PROJEKTO UŽSAKOVAS	UAB „Kavesta“ Tilžės g. 48, LT-99168 Šilutė
STATINIO PROJEKTO PAVADINIMAS	Valstybinės reikšmės krašto kelio Nr. 228 Dauparai–Gargždai–Vėžaičiai ruožo nuo 7,694 iki 8,714 km rekonstravimo, įrengiant pėsčiųjų ir dviračių taką, projektas
STATINIŲ GRUPĖ	Susisiekimo komunikacijos: keliai (8.1)
STATINIO ADRESAS	Klaipėdos rajono savivaldybė
STATINIO PAVADINIMAS	Valstybinės reikšmės krašto kelio Nr. 228 Dauparai–Gargždai–Vėžaičiai ruožas nuo 7,694 iki 8,714 km , Klaipėdos rajono savivaldybė
STATINIO KATEGORIJA	Ypatingasis statinys
STATINIO PROJEKTO ETAPAS	Darbo projektas
STATINIO PROJEKTO NUMERIS	470-00-DP
STATINIO PROJEKTO DALIS	Susisiekimo dalis
BYLOS ŽYMUO	S
BYLOS LAIDOS ŽYMUO	0
BYLOS IŠLEIDIMO DATA	2022-04

PROJEKTUOTOJAS	KVALIF. PATVIRT. DOK. NR.	PAREIGOS	VARDAS, PAVARDĖ	PARAŠAS
		Statinio projekto koordinatorius		
		Statinio projekto vadovas		
		Statinio projekto dalies vadovas		
			Ap. Nr. B. Nr.	

STATINIO PROJEKTO SUDĖTIES ŽINIARAŠTIS

<i>Eil. Nr.</i>	<i>Bylos žymuo</i>	<i>Laida</i>	<i>Bylos pavadinimas</i>	<i>Pastabos</i>
1.	470-00-DP-S	0	Susisiekimo dalis	
2.	470-00-DP-SK	0	Konstruktinė (statinio konstrukcijos) dalis	
3.	470-00-DP-NŠ	0	Nuotekų šalinimo dalis	
4.	470-00-DP-E	0	Elektrotechnikos dalis (apšvietimo tinklai)	

TEKSTINIŲ DOKUMENTŲ SUDĖTIES ŽINIARAŠTIS

<i>Dokumento žymuo</i>	<i>Lapų sk.</i>	<i>Laida</i>	<i>Dokumento pavadinimas</i>	<i>Pastabos</i>
470-00-DP-S_PSŽ	1	0	Statinio projekto sudėties žiniaraštis	
470-00-DP-S_Ž-01	1	0	Tekstinių dokumentų sudėties žiniaraštis	
470-00-DP-S_AR	2	0	Aiškinamasis raštas	
470-00-DP-S_Ž-02	1	0	Medžių šalinimo žiniaraštis	
470-00-DP-S_SŽ	6	0	Sąnaudų kiekių žiniaraštis	
470-00-DP-S_Ž-03	1	0	Brėžinių sudėties žiniaraštis	

AIŠKINAMASIS RAŠTAS

1. Bendra informacija

Projektas „Valstybinės reikšmės krašto kelio Nr. 228 Dauparai–Gargždai–Vėžaičiai ruožo nuo 7,694 iki 8,714 km rekonstravimo, įrengiant pėsčiųjų ir dviračių taką, projektas“ parengtas vadovaujantis paslaugų pirkimo sutartimi sudaryta tarp UAB „Kavesta“ ir UAB TEC Infrastructure.

Šis aiškinamasis raštas apima valstybinės reikšmės krašto kelio Nr. 228 Dauparai – Gargždai – Vėžaičiai ruožo nuo 7,694 iki 8,714 km rekonstravimo, įrengiant pėsčiųjų ir dviračių taką projektinius sprendinius ir turi būti skaitomas kartu su brėžiniais ir techninio projekto techninėmis specifikacijomis. Šio aiškinamojo rašto turinys negali būti taikomas kitiems objektams.

Darbo projekto sprendiniai atitinka privalomiesiems ir normatyviniams projekto rengimo dokumentams ir esminiams statinių reikalavimams.

Vadovaujantis LR Statybos įstatymo 6 straipsnio 4 punktu ir statybos techninio reglamento STR 1.04.04:2017 „Statinio projektavimas, projekto ekspertizė“ 1 priedo reikalavimais patvirtiname, kad projekto sprendiniai nepažeidžia valstybės, visuomenės ir trečiųjų asmenų interesų.

Parengtas darbo projektas papildo, tikslina ir detalizuoja techninio projekto sprendinius, nekeičiant esminių statinio projekto sprendinių.

2. Statytojas (Užsakovas)

VĮ Lietuvos automobilių kelių direkcija, kodas 188710638, J. Basanavičiaus g. 36, LT–03109 Vilnius, tel. (8 5) 232 9600, el. p. lakd@lakd.lt.

3. Statinio projekto užsakovas

UAB „Kavesta“, kodas 177388310, Tilžės g. 48, LT-99168 Šilutė, tel. +370 441 54713, el. p. info@kavesta.lt.

4. Projektuotojas

UAB TEC Infrastructure, kodas 226148570, Žalgirio g. 92, LT-09303 Vilnius, tel. (8 5) 210 5318, el. p. infrastructure@tec.lt.

Statinio projekto dalies vadovas –

5. Projektiniai sprendiniai

Darbo projekte buvo priimti šie techninio projekto patikslinimai:

- Pagal pasikeitusią esamą situaciją nuo 2017 m. parengto techninio projekto, patikslinta šalinamų medžių padėtis ir jų diametrai. Atitinkamai patikslintos ir papildytos suvestinio sąnaudų kiekių žiniaraščio pozicijos: 1.2–1.15 ir 1.18–1.20 (Paruošiamieji ir ardymo darbai);
- Patikslintas šlaito armavimo sprendinys nuo PK 76+98 iki PK 81+30. Brėžiniuose papildyta:
 1. pastatintas šlaito nukasimas (laiptavimas);
 2. prailginti šlaitą armuojantis geotinklai;
 3. patikslinta drenažo planinė padėtis ir jo gyliai.

Dėl šių sprendinių patikslinimų yra papildytos suvestinio sąnaudų kiekių žiniaraščio pozicijos: 2.1–2.5 (Žemės sankasos įrengimo darbai); 3.1–3.3 ir 3.6. (Drenažo įrengimo darbai).

Pakitimus žiūrėti brėžiniuose: 470-00-DP_BR-01 „Dangų ir eismo organizavimo planas“, 470-00-DP_BR-02 „Aukščių ir nužymėjimo planas“ ir 470-00-DP-S_BR-04 „Dangos konstrukcijos skersiniai profiliai“.

PASTABA: rangos darbų metu siūloma nukreipti transporto eismą viena juosta, kad transporto apkrovos šalia nukasamo šlaito neskatinėtų jo slinkimo.

0	2022-04	Statybai			
LAIDA	DATA	LAIDOS STATUSAS, KEITIMO PRIEŽASTIS (JEI TAIKOMA)			
PROJEKTUOTOJAS	KVALIFIKACIJĄ PATVIRTINANČIO DOKUMENTO NR.	PAREIGOS	VARDAS, PAVARDĖ	PARAŠAS	
UAB TEC Infrastructure		SPV			
		SPDV			

MEDŽIŲ ŠALINIMO ŽINIARAŠTIS

Nr.	Rūšis	Diametras, m	Pastabos
1.	Klevas	0,20	
2.	Klevas	0,25	
3.	Klevas	0,25	Dvistiebis
		0,25	
4.	Juodalksnis	0,20	
5.	Klevas	0,30	
6.	Klevas	0,20	
7.	Klevas	0,40	
8.	Gluosnis	0,30	
9.	Gluosnis	0,30	
10.	Gluosnis	0,30	
11.	Liepa	0,25	
12.	Gluosnis	0,30	
13.	Gluosnis	0,30	Tristiebis
		0,30	
		0,30	
14.	Gluosnis	0,30	
15.	Gluosnis	0,30	
16.	Liepa	0,54	
17.	Liepa	0,46	
18.	Liepa	0,40	
19.	Gluosnis	0,30	Dvistiebis
		0,30	
20.	Liepa	0,52	
21.	Gluosnis	0,30	Dvistiebis
		0,30	
22.	Beržas	0,40	
23.	Beržas	0,42	
24.	Beržas	0,30	
25.	Beržas	0,36	
26.	Beržas	0,40	
27.	Liepa	0,50	
28.	Beržas	0,30	
29.	Beržas	0,40	
30.	Beržas	0,30	
31.	Beržas	0,40	
32.	Beržas	0,48	
33.	Beržas	0,40	
34.	Beržas	0,30	
35.	Juodalksnis	0,24	
36.	Klevas	0,40	
37.	Ažuolas	0,30	
38.	Liepa	0,10	

SUVESTINIS SĄNAUDŲ KIEKIŲ ŽINIARAŠTIS

Poz., eil. Nr.	Pavadinimas ir techninės charakteristikos	Mato vnt.	Kiekis		Skirtumas (DP-TP)
			TP	DP	
	1. Paruošiamieji ir ardymo darbai				
1.1.	Kelio ašinės linijos ir kelio juostos nužymėjimas trasoje	km	1,02	1,02	0
1.2.	Minkštų veislių medžių iki Ø16 cm kirtimas, šakų genėjimas ir kelmų pašalinimas	vnt.	13	1	-12
1.3.	Medienos paruošimas iš nukirstų minkštų veislių medžių iki Ø16 cm	m³	2,0	0,2	-1,8
1.4.	Minkštų veislių medžių iki Ø24 cm kirtimas, šakų genėjimas ir kelmų pašalinimas	vnt.	11	2	-9
1.5.	Medienos paruošimas iš nukirstų minkštų veislių medžių iki Ø24 cm	m³	3,0	0,6	-2,4
1.6.	Kietų veislių medžių iki Ø24 cm kirtimas, šakų genėjimas ir kelmų pašalinimas	vnt.	0	2	+2
1.7.	Medienos paruošimas iš nukirstų kietų veislių medžių iki Ø24 cm	m³	0	0,6	+0,6
1.8.	Minkštų veislių medžių iki Ø32 cm kirtimas, šakų genėjimas ir kelmų pašalinimas	vnt.	4	10	+6
1.9.	Medienos paruošimas iš nukirstų minkštų veislių medžių iki Ø32 cm	m³	2,0	7,0	+5,0
1.10.	Kietų veislių medžių iki Ø32 cm kirtimas, šakų genėjimas ir kelmų pašalinimas	vnt.	0	8	+8
1.11.	Medienos paruošimas iš nukirstų kietų veislių medžių iki Ø32 cm	m³	0	4,5	+4,5
1.12.	Minkštų veislių medžių virš Ø32 cm kirtimas, šakų genėjimas ir kelmų pašalinimas	vnt.	12	5	-7
1.13.	Medienos paruošimas iš nukirstų minkštų veislių medžių virš Ø32 cm	m³	7,0	3,0	-4,0
1.14.	Kietų veislių medžių virš Ø32 cm kirtimas, šakų genėjimas ir kelmų pašalinimas	vnt.	0	10	+10
1.15.	Medienos paruošimas iš nukirstų kietų veislių medžių virš Ø32 cm	m³	0	6,0	+6,0
1.16.	Vidutinio tankumo krūmų ir smulkaus miško pašalinimas mechanizuotu būdu	ha	0,48	0,48	0
1.17.	Medžių atliekų smulkinimas, pakrovimas ir išvežimas iki 5 km atstumu (m³ susmulkintos masės)	m³	65,0	65,0	0
1.18.	Medžių kamienų pakrovimas ir išvežimas iki 5 km atstumu	m³	14,0	21,9	+7,9
1.19.	Iki 30 cm skersmens kelmų pakrovimas ir išvežimas iki 5 km atstumu	vnt.	24	23	-1
1.20.	Daugiau 30 cm skersmens kelmų pakrovimas ir išvežimas iki 5 km atstumu	vnt.	16	15	-1
1.21.	Kelio ženklų skydų demontavimas nuo vienastiebių atramų	vnt.	11	11	0
1.22.	Kelio ženklų vienastiebių atramų demontavimas	vnt.	7	7	0
1.23.	Kelio ženklų skydų demontavimas nuo dvistiebių atramų	vnt.	6	6	0
1.24.	Kelio ženklų dvistiebių atramų demontavimas	vnt.	5	5	0
1.25.	Apsauginių metalinių kelio atitvarų vienpusių išardymas	m	644,0	644,0	0
1.26.	Signalinių stulpelių išardymas (A grupės)	vnt.	4	4	0
1.27.	Kelio ženklų skydų ir atramų (be pamatų) / signalinių stulpelių / atitvarų pakrovimas ir išvežimas iki 5 km atstumu	t	16,5	16,5	0

Valstybinės reikšmės krašto kelio Nr. 228 Dauparai–Gargždai–Vėžaičiai ruožo nuo 7,694 iki 8,714 km rekonstravimo, įrengiant pėsčiųjų ir dviračių taką, projektas. Darbo projektas. Ypatingasis statinys. 2021 m.

Poz., eil. Nr.	Pavadinimas ir techninės charakteristikos	Mato vnt.	Kiekis		Skirtumas (DP-TP)
			TP	DP	
1.28.	Asfalto dangos frezavimas su pakrovimu	m ²	860,0	860,0	0
1.29.	Asfalto drožių išvežimas iki 5 km atstumu	m ³	69,0	69,0	0
1.30.	Suoliukų išardymas	vnt.	1	1	0
1.31.	Šiukšlių dėžių išardymas	vnt.	1	1	0
1.32.	Betoninių kelio bortų ant betoninio pagrindo išardymas	m	23,0	23,0	0
1.33.	Betoninių vejos bortų ant betoninio pagrindo išardymas	m	18,0	18,0	0
1.34.	Betoninių plytelių dangos išardymas	m ²	35,0	35,0	0
1.35.	Statybinio laužo (kelio bortų, betoninių kelio ženklų pamatų, plytelių, suoliukų, šiukšlių dėžių) pakrovimas ir išvežimas iki 24 km atstumu	t	19,0	19,0	0
1.36.	Dirvožemio vid. 30 cm pašalinimas, nukasant ekskavatoriais, pakrovimas ir vežimas iki 1 km atstumu (sandėliavimui)	m ³	678,0	678,0	0
1.37.	Dirvožemio vid. 30 cm pašalinimas, nukasant ekskavatoriais, pakrovimas ir vežimas iki 5 km atstumu (i išlykį)	m ³	1500,0	1500,0	0
2. Žemės sankasos įrengimo darbai					
2.1.	Grunto kasimas ekskavatoriais iškasose, pakrovimas į autosavivarčius ir pervežimas iki 1 km atstumu (i pylimus)	m ³	890,0	1040,0	+150
2.2.	Žemės sankasos įrengimas iš esamo grunto	m ³	890,0	1040,0	+150
2.3.	Grunto kasimas ekskavatoriais iškasose, pakrovimas į autosavivarčius ir pervežimas iki 5 km atstumu (i išlykį)	m ³	5210,0	6120,0	+910
2.4.	Žemės sankasos įrengimas iš atvežtinio smėlingo grunto	m ³	15930,0	16840,0	+910
2.5.	Armuojančių geotinklų (išilgai ≥ 80 kN/m, skersai ≥ 20 kN/m) įrengimas sankasos armavimui	m ²	19940,0	23930,0	+3990
2.6.	Neaustinės geotekstilės (svoris ≥ 170 g/m ²) įrengimas sankasos armavimui	m ²	14960,0	14960,0	0
2.7.	Žemės sankasos viršaus planiravimas mechanizuotu būdu	m ²	3795,0	3795,0	0
2.8.	Žemės sankasos viršaus tankinimas mechanizuotu būdu	m ³	1139,0	1139,0	0
2.9.	Žemės sankasos viršaus planiravimas rankiniu būdu	m ²	420,0	420,0	0
2.10.	Žemės sankasos viršaus tankinimas rankiniu būdu	m ³	84,0	84,0	0
2.11.	Sankasos šlaitų planiravimas				
	– mechanizuoti būdu	m ²	5025,0	5025,0	0
	– rankiniu būdu	m ²	1255,0	1255,0	0
2.12.	Šlaitų ir griovio dugno planiravimas rankiniu būdu	m ²	490,0	490,0	0
3. Drenažo įrengimo darbai					
3.1.	Drenažo pagrindo įrengimas iš skaldelės 5/11	m ³	95,0	95,5	+0,5
3.2.	Naujos drenažinės linijos iš PVC Ø113/126 mm drenažo vamzdžių su geotekstilės filtru klojimas, įrengiant drenažo prizmę iš skaldelės – skaldelė 11/22	m	1055,0	1060,0	+5,0
		m ³	143,0	144,0	+1,0
3.3.	Filtruojančios geosintetinės medžiagos paklojimas (svoris ≥ 170 g/m ²)	m ²	1320,0	1326,0	+6,0
3.4.	Drenažo šulinių PVC Ø425 mm su jungiamosiomis fasoninėmis dalimis bei dugnu pastatymas – PVC šulinio stovas Ø425 mm – šulinio Ø425 mm dugnas su tiesia prabėga Ø110 mm – jungtis drenažo vamzdžiui Ø110/113 mm – kalaus ketaus apvalus dangtis ant PVC Ø425 mm šulinio (atlaikantis 40 t apkrovą)	kompl.	1	1	0
		m	1,9	1,9	0
		vnt.	1	1	0
		vnt.	2	2	0
		vnt.	1	1	0
3.5.	Drenažo pajungimas į esamą šulinį – jungtis drenažo vamzdžiui Ø110/113 mm – protarpinis Ø110 mm	vnt.	6	6	0
		vnt.	6	6	0
		vnt.	6	6	0

Valstybinės reikšmės krašto kelio Nr. 228 Dauparai–Gargždai–Vėžaičiai ruožo nuo 7,694 iki 8,714 km rekonstravimo, įrengiant pėsčiųjų ir dviračių taką, projektas. Darbo projektas. Ypatingasis statinys. 2021 m.

Poz., eil. Nr.	Pavadinimas ir techninės charakteristikos	Mato vnt.	Kiekis		Skirtumas (DP-TP)
			TP	DP	
3.6.	Tranšėjos užpylimas šalčiui nejautrių gruntu ir sutankinimas	m ³	505,0	507,0	+2,0
3.7.	Plastikinių drenažo žiočių Ø110 mm įrengimas	vnt.	10	10	0
	4. Bortų įrengimo darbai				
4.1.	Betoninių kelio bortų 100.15.30 ant C20/25 betono pagrindo įrengimas (1m – 0,12 m ³ betono)	m	1015,0	1015,0	0
4.2.	Betoninių nužemintų kelio bortų 100.15.22 ant C20/25 betono pagrindo įrengimas (1m – 0,12 m ³ betono)	m	8,0	8,0	0
4.3.	Betoninių nužemintų pereinamųjų kelio bortų 100.15.22/30 ant C20/25 betono pagrindo įrengimas (1m – 0,12 m ³ betono)	m	4,0	4,0	0
4.4.	Betoninių vejos bortų 100.8.20 ant C12/15 betono pagrindo įrengimas	m	1030,0	1030,0	0
4.5.	Sandarinimo juostos tarp asfalto dangos ir borto įrengimas	m	1027,0	1027,0	0
	5. Važiuojamosios dalies pagrindų ir dangos įrengimo darbai (III dangos konstrukcijos klasė)				
5.1.	Apsauginio šalčiui atsparaus sluoksnio įrengimas	m ³	530,0	530,0	0
5.2.	20 cm skaldos pagrindo sluoksnio iš nesurištojo mineralinių medžiagų mišinio 0/45 įrengimas	m ²	635,0	635,0	0
5.3.	9 cm storio pagrindo sluoksnis iš mišinio AC 22 PS (su 50/70 rišikliu) įrengimas	m ²	635,0	635,0	0
5.4.	Polimerais modifikuotos bituminės emulsijos C60BP4–S tolygaus sluoksnio paskleidimas	m ²	895,0	895,0	0
5.5.	5 cm storio apatinio asfalto sluoksnio iš mišinio AC 16 AS (su SZ ₂₂ /LA ₂₅ ir PMB 25/55–60 rišikliu) įrengimas	m ²	895,0	895,0	0
5.6.	Polimerais modifikuotos bituminės emulsijos C60BP4–S tolygaus sluoksnio paskleidimas	m ²	1150,0	1150,0	0
5.7.	4 cm storio viršutinio asfalto sluoksnio iš mišinio AC 11 VS (su SZ ₁₈ /LA ₂₀ ir PMB 45/80–55 rišikliu) įrengimas	m ²	1150,0	1150,0	0
5.8.	Išilginių asfalto dangos siūlių apdorojimas bitumine mase, klojant asfaltą „karštas prie šalto“ – bituminė masė	m kg	1040,0 468,0	1040,0 468,0	0 0
5.9.	Geokompozito paklojimas asfalto dangoje (išilgai ≥ 50 kN/m, skersai ≥ 50 kN/m)	m ²	1035,0	1035,0	0
	6. Važiuojamosios dalies pagrindų ir dangos įrengimo darbai (VI dangos konstrukcijos klasė)				
6.1.	Apsauginio šalčiui atsparaus sluoksnio įrengimas	m ³	40,0	40,0	0
6.2.	20 cm skaldos pagrindo sluoksnio iš nesurištojo mineralinių medžiagų mišinio 0/45 įrengimas	m ²	110,0	110,0	0
6.3.	6 cm storio asfalto pagrindo–dangos sluoksnio iš mišinio AC 16 PD įrengimas	m ²	98,0	98,0	0
6.4.	Skersinių asfalto dangos siūlių apdorojimas bitumine mase, klojant asfaltą „karštas prie šalto“ – bituminė masė	m kg	25 7,5	25 7,5	0 0
6.5.	Tolimesnės kelio atkarpos pažvyravimas 10 cm storio sluoksniu žvyro mišiniu 0/22 (už nuvažės ribų)	m ²	12,0	12,0	0
	7. Tako dangos konstrukcijos įrengimo darbai				
7.1.	Šalčiui nejautrių medžiagų sluoksnio įrengimas	m ³	665,0	665,0	0
7.2.	15 cm skaldos pagrindo sluoksnio iš nesurištojo mineralinių medžiagų mišinio 0/45 įrengimas	m ²	3265,0	3265,0	0
7.3.	6 cm storio asfalto pagrindo–dangos sluoksnio iš mišinio AC 16 PD įrengimas	m ²	2953,0	2953,0	0

Valstybinės reikšmės krašto kelio Nr. 228 Dauparai–Gargždai–Vėžaičiai ruožo nuo 7,694 iki 8,714 km rekonstravimo, įrengiant pėsčiųjų ir dviračių taką, projektas. Darbo projektas. Ypatingasis statinys. 2021 m.

Poz., eil. Nr.	Pavadinimas ir techninės charakteristikos	Mato vnt.	Kiekis		Skirtumas (DP-TP)
			TP	DP	
7.4.	Asfalto dangos pjovimas diskiniu pjūklų reljefinių trinkelų įrengimui	m	32,0	32,0	0
7.5.	Asfalto dangos ardymas rankiniu būdu	m ²	13,0	13,0	0
7.6.	Skaldos pagrindo ardymas rankiniu būdu	m ³	0,4	0,4	0
7.7.	3 cm storio pasluoksniu iš granito smulkiosios mineralinės medžiagos mišinio 0/5 įrengimas	m ²	325,0	325,0	0
7.8.	6 cm storio reljefinių betoninių trinkelų dangos įrengimas, neregijų vedimo sistemos, siūles užpildant granito smulkiosios mineralinės medžiagos mišiniu 0/5	m ²	325,0	325,0	0
	8. Kelkraščių įrengimo darbai				
8.1.	Kelkraščių apatinio sluoksnio įrengimas iš smėlingo grunto	m ³	15,0	15,0	0
8.2.	6 cm storio kelkraščių tvirtinimas skaldos nesurištuojančiu mineralinių medžiagų mišiniu 22/32, pridedant 20 % dirvožemio ir užsėjant daugiamečių žolių mišiniu	m ²	80,0	80,0	0
	– dirvožemis, atvežant iš sandėliavimo vietos iki 1 km	m ³	1,0	1,0	0
	9. Nuovažų įrengimo darbai				
9.1.	Individualaus tipo nuovažų įrengimas	vnt.	2	2	0
	– šalčiui nejautrių medžiagų sluoksnio įrengimas	m ³	35,0	35,0	0
	– 15 cm skaldos pagrindo sluoksnio iš nesurištuojančių mineralinių medžiagų mišinio 0/45 įrengimas	m ²	80,0	80,0	0
	– 6 cm storio asfalto pagrindo–dangos sluoksnio iš mišinio AC 16 PD įrengimas	m ²	70,0	70,0	0
9.2.	Tolimesnės kelio atkarpos pažyviravimas 10 cm storio sluoksniu žvyro mišiniu 0/22 (už nuovažos ribų)	m ²	7,0	7,0	0
	10. Žvyro dangos įrengimo darbai				
10.1.	Šalčiui nejautrių medžiagų sluoksnio įrengimas	m ³	70,0	70,0	0
10.2.	15 cm storio žvyro pagrindo iš nesurištuojančių mineralinių medžiagų mišinio 0/45 įrengimas	m ²	125,0	125,0	0
10.3.	5 cm storio žvyro dangos iš nesurištuojančių mineralinių medžiagų mišinio 0/22 įrengimas	m ²	110,0	110,0	0
	11. Tvirtinimo darbai				
11.1.	Dirvožemio atvežimas iš sandėliavimo vietos iki 1 km atstumu	m ³	677,0	677,0	0
11.2.	Šlaitų tvirtinimas eroziją stabdančiais dembliais (geotinklais)	m ²	4080,0	4080,0	0
11.3.	Šlaitų / plotų sutvirtinimas. užpilant 10 cm storio (esamo) dirvožemio sluoksniu, užsėjant daugiamečių žolių mišiniu				
	– mechanizuotu būdu	m ²	4740,0	4740,0	0
	– rankiniu būdu	m ²	2030,0	2030,0	0
11.4.	10 cm storio monolitinio betono C20/25 pagrindo įrengimas po latakais	m ³	3,0	3,0	0
11.5.	Vandens nutekėjimo betoninių latakų montavimas, griovio dugno tvirtinimui	m	60,0	60,0	0
	– betoniniai latakai 300x200x100 mm	vnt.	200	200	0
	12. Apsauginių kelio atitvarų įrengimo darbai				
12.1.	Vienpusių apsauginių metalinių atitvarų N2 W4 A ant metalinių statramsčių įrengimas	m	36,0	36,0	0
12.2.	Vienpusių apsauginių metalinių atitvarų N2 W4 A pradinio / galinio komponento įrengimas (4 metrų)	vnt.	1	1	0
12.3.	Dėžinio profilio apsauginių metalinių atitvarų H1 W4 A ant metalinių statramsčių su tvorele (paaukštėjimu) įrengimas	m	664,0	664,0	0

Valstybinės reikšmės krašto kelio Nr. 228 Dauparai–Gargždai–Vėžaičiai ruožo nuo 7,694 iki 8,714 km rekonstravimo, įrengiant pėsčiųjų ir dviračių taką, projektas. Darbo projektas. Ypatingasis statinys. 2021 m.

Poz., eil. Nr.	Pavadinimas ir techninės charakteristikos	Mato vnt.	Kiekis		Skirtumas (DP-TP)
			TP	DP	
12.4.	Dėžinio profilio apsauginių metalinių atitvarų H1 W4 A pradinio / galinio komponento įrengimas (4 metrų)	vnt.	3	3	0
12.5.	Jungiamųjų komponentų N2 W4 A tilto / H1 W4 A kelio įrengimas	vnt.	1	1	0
12.6.	Apsauginės pėsčiųjų metalinės tvorelės įrengimas	m	447,45	447,45	0
	– 2,68 m ilgio segmentai iš metalinių vamzdžių	vnt.	157	157	0
	– 2,40 m ilgio statramsčiai iš metalinių vamzdžių	vnt.	160	160	0
	13. Horizontalaus kelio ženklinimo įrengimo darbai				
13.1.	Dangos ženklinimas 1.1 balta siaura ištisine 0,12 m pločio linija (polimerinėmis medžiagomis)	m	10,0	10,0	0
13.2.	Dangos ženklinimas 1.2 balta plačia ištisine 0,25 m pločio linija (polimerinėmis medžiagomis)	m	16,0	16,0	0
13.3.	Dangos ženklinimas 1.7 balta siaura brūkšnine 0,12 m pločio linija, kai brūkšnio ir tarpo santykis 1:1 (polimerinėmis medžiagomis)	m	11,0	11,0	0
13.4.	Dangos ženklinimas 1.12 iš baltų trikampių sudaryta linija (polimerinėmis medžiagomis)	m²	1,3	1,3	0
13.5.					
13.6.	Dangos ženklinimas 1.21 baltu autobuso sustojimo vietos simboliu „A“ (polimerinėmis medžiagomis)	m²	1,8	1,8	0
13.7.	Dangos ženklinimas 1.22 balta plačia brūkšnine 0,25 m pločio linija, kai brūkšnio ir tarpo santykis 1:1 (polimerinėmis medžiagomis)	m	34,0	34,0	0
	14. Vertikalaus kelio ženklinimo įrengimo darbai				
14.1.	Kelio ženklų vienastiebių metalinių atramų (Ø76,1 mm) ant monolitinių betoninių pamatų įrengimas – atramų – ženklų	vnt.	6	6	0
		m	16,78	16,78	0
		m²	2,02	2,02	0
14.2.	Papildomų kelio ženklų skydų montavimas prie esamų vienastiebių atramų – kelio ženklų skydai	vnt.	1	1	0
		m²	0,38	0,38	0
14.3.	Kelio ženklų dvistiebių metalinių atramų (Ø76,1 mm) ant monolitinių betoninių pamatų įrengimas – atramų – ženklų	vnt.	5	5	0
		m	40,6	40,6	0
		m²	3,17	3,17	0
14.4.	Papildomų kelio ženklų skydų montavimas prie esamų dvistiebių atramų – kelio ženklų skydai	vnt.	1	1	0
		m²	0,35	0,35	0
14.5.	Kelio ženklų gembinių metalinių atramų (Ø88,9mm) ant monolitinių betoninių pamatų įrengimas – atramų – ženklų	vnt.	4	4	0
		m	26,9	26,9	0
		m²	1,93	1,93	0
14.6.	Papildomų kelio ženklų skydų montavimas prie esamų gembinių atramų – kelio ženklų skydai	vnt.	4	4	0
		m²	1,24	1,24	0
	15. Kiti darbai				
15.1.	Rezervinio plastikinio vamzdžio Ø110 mm kelio sankasoje įrengimas	m	83,0	83,0	0
15.2.	Paklotų kabelių apsauga surenkamais Ø110 mm gaubtais, atkasant kabelius	m	3,0	3,0	0
15.3.	Šulinių angos paaukštinimas 25 cm aukščio reguliavimo žiedais, keičiant šulinių liukus – 25 cm aukščio reguliavimo žiedai	vnt.	1	1	0
		vnt.	1	1	0

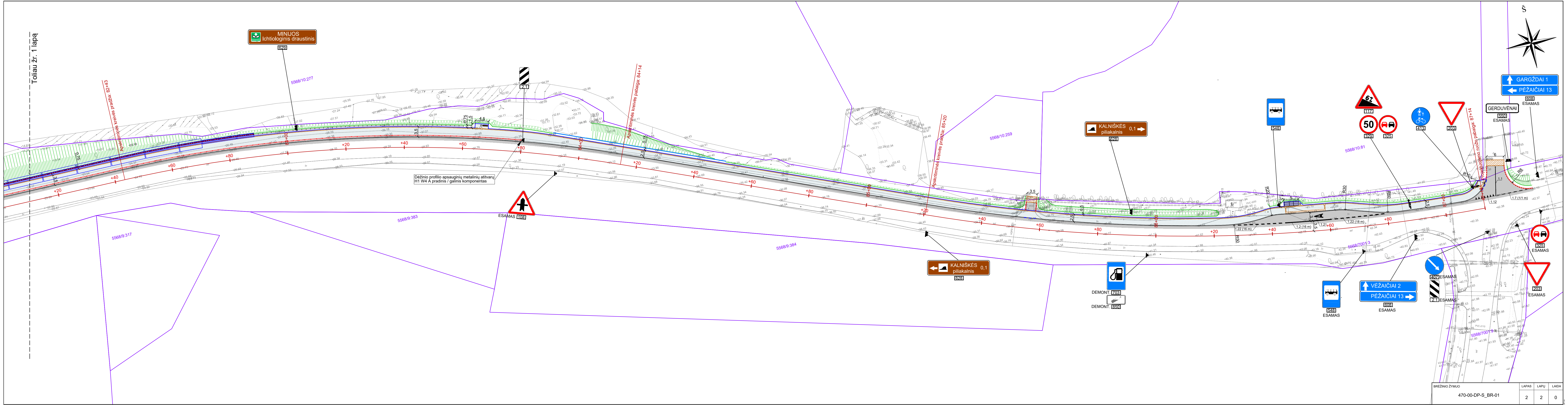
Valstybinės reikšmės krašto kelio Nr. 228 Dauparai–Gargždai–Vėžaičiai ruožo nuo 7,694 iki 8,714 km rekonstravimo, įrengiant pėsčiųjų ir dviračių taką, projektas. Darbo projektas. Ypatingasis statinys. 2021 m.

Poz., eil. Nr.	Pavadinimas ir techninės charakteristikos	Mato vnt.	Kiekis		Skirtumas (DP-TP)
			TP	DP	
	– kalaus ketaus apvalus dangtis plaukiojančio tipo (atlaikantis 40 t apkrovą)	vnt.	1	1	0
15.4.	Suolų pastatymas	vnt.	1	1	0
15.5.	Šiukšlių dėžių pastatymas	vnt.	2	2	0
15.6.	Keleivių laukimo paviljonų su suoleliu įrengimas (antivandaliniai)	vnt.	1	1	0
15.7.	Geodezinės nuotraukos atlikimas	ha	1,6	1,6	0

0	2022-04	Statybai			
LAIDA	DATA	LAIDOS STATUSAS, KEITIMO PRIEŽASTIS (JEI TAIKOMA)			
PROJEKTUOTOJAS	KVALIFIKACIJĄ PATVIRTINANČIO DOKUMENTO NR.	PAREIGOS	VARDAS, PAVARDĖ	PARAŠAS	
UAB TEC Infrastructure		SPV			
		SPDV			

BRĖŽINIŲ SUDETIES ŽINIARAŠTIS

<i>Brėžinio žymuo</i>	<i>Lapų sk.</i>	<i>Laida</i>	<i>Brėžinio pavadinimas</i>	<i>Pastabos</i>
470-00-DP-S_BR-01	2	0	Dangų ir eismo organizavimo planas, M 1:500	
470-00-DP-S_BR-02	2	0	Aukščių ir nužymėjimo planas, M 1:500	
470-00-DP-S_BR-03	2	0	Suvestinis inžinerinių tinklų planas, M 1:500	
470-00-DP-S_BR-04	2	0	Dangos konstrukcijos skersiniai profiliai, M 1:50	
470-00-DP-S_BR-05	1	0	Autobusų sustojimo aikštelės įrengimo schema	
470-00-DP-S_BR-06	1	0	Neregių vedimo sistemos įrengimo schema, M 1:50	
470-00-DP-S_BR-07	1	0	Tvorelės iš metalinių vamzdžių pėsčiųjų eismui reguliuoti schema	



Toliau žr. 1 lapą

MINIJOS
Ichtologinis draustinis

5568/10:277

Dėžinio profilio apsauginių metalinių atitvarų
H1 W4 A pradinis / galinis komponentas

ESAMAS [108]

Apskritlinės kreivės pradžia: 84+14

KALNIŠKĖS
piliakalnis 0,1

KALNIŠKĖS
piliakalnis 0,1

DEMONT. [703]

DEMONT. [850]

ESAMAS

VĖŽAIČIAI 2
PĖŽAIČIAI 13

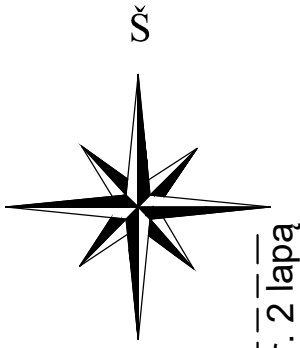
ESAMAS

ESAMAS

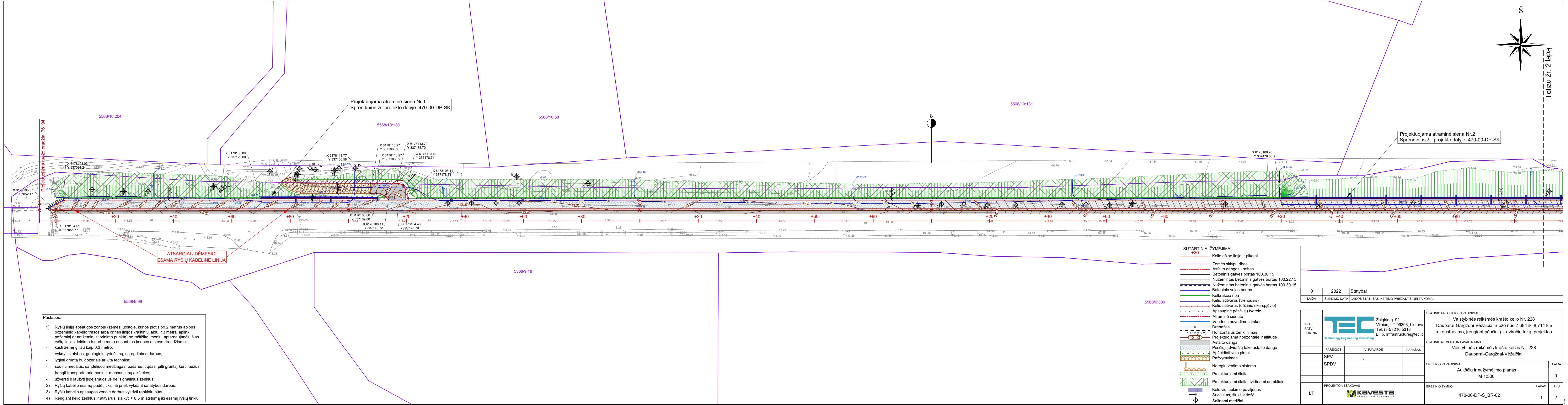
ESAMAS

ESAMAS

BREŽINIO ŽYMUO	LAPAS	LAPŲ	LAIDA
470-00-DP-S_BR-01	2	2	0



Toliau žr. 2 lapą



Projektuojama atraminė siena Nr.1
Sprendinius žr. projekto dalyje: 470-00-DP-SK

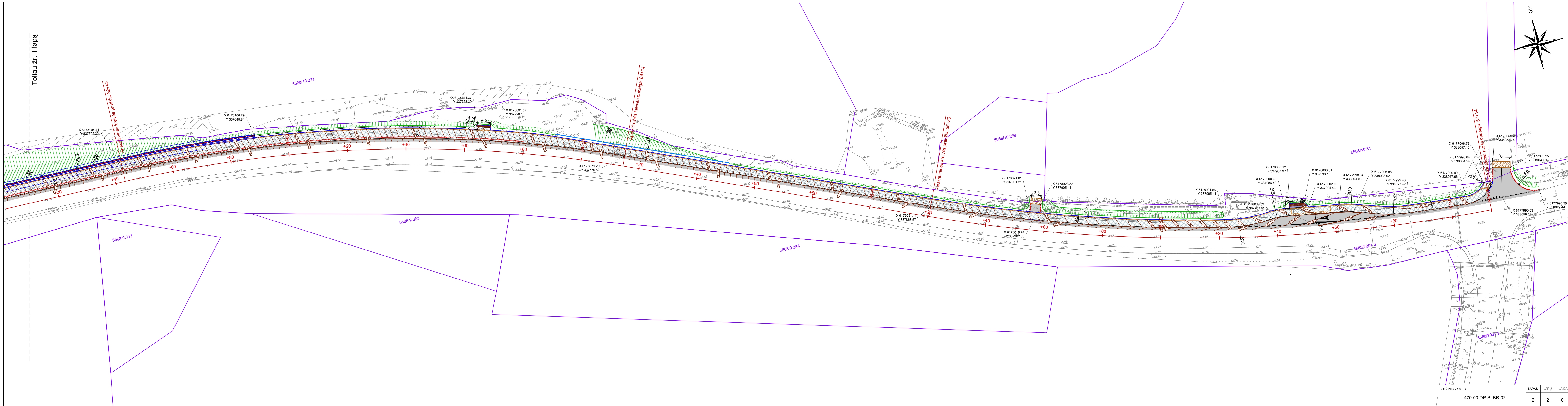
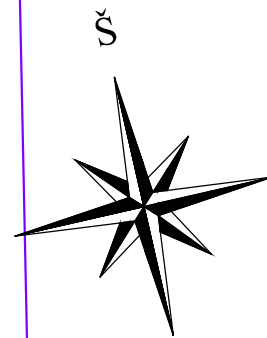
Projektuojama atraminė siena Nr.2
Sprendinius žr. projekto dalyje: 470-00-DP-SK

ATSARGIAI / DĖMESIO!
ESAMA RYŠIŲ KABELINĖ LINIJA

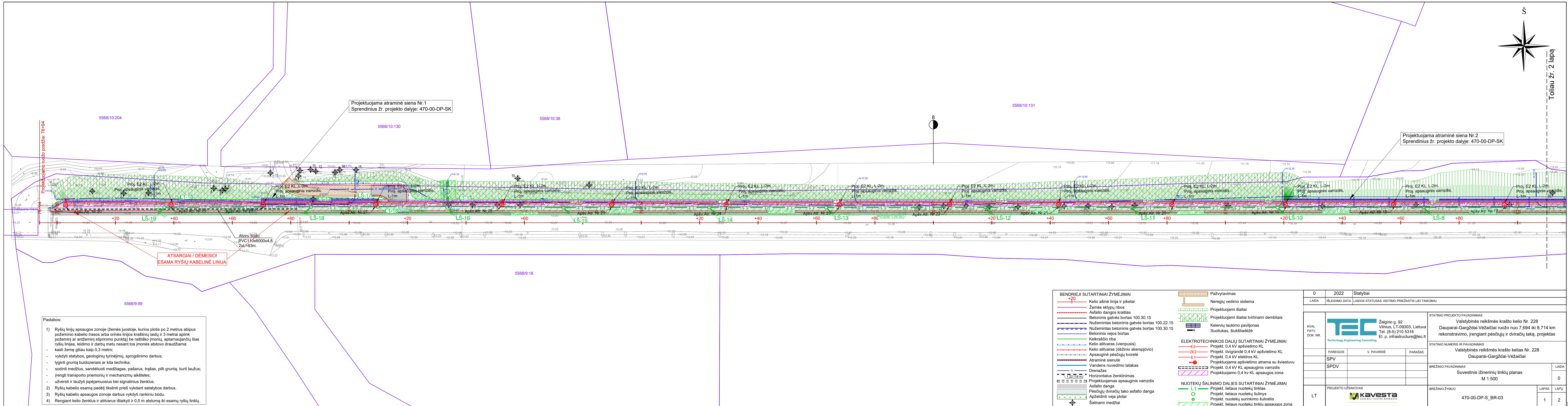
- Pastabos:
- Ryšių linijų apsaugos zonoje (žemės juostoje, kurios plotis po 2 metrus abipus požeminio kabelio trasos arba orinės linijos kraštinių laidų ir 3 metrai aplink požeminį ar antžeminį stiprinimo punktą) be raštiško įmonių, aptarnaujančių šias ryšių linijas, leidimo ir darbų metu nesant tos įmonės atstovo draudžiama:
 - kasti žemę giliau kaip 0,3 metro;
 - vykdyti statybos, geologinių tyrinėjimų, sprogdinimo darbus;
 - lyginti gruntą buldozeriais ar kita technika;
 - sodinti medžius, sandėliuoti medžiagas, pašarus, trąšas, pilti gruntą, kurti laužus;
 - įrengti transporto priemonių ir mechanizmų aikštes;
 - užversti ir laužyti įspėjamuosius bei signalinius ženklus.
 - Ryšių kabelio esamą padėtį tikslinti prieš vykdant statybos darbus.
 - Ryšių kabelio apsaugos zonoje darbus vykdyti rankiniu būdu.
 - Rengiant kelių ženklus ir atitvarus išlaikyti $\geq 0,5$ m atstumą iki esamų ryšių tinklų.

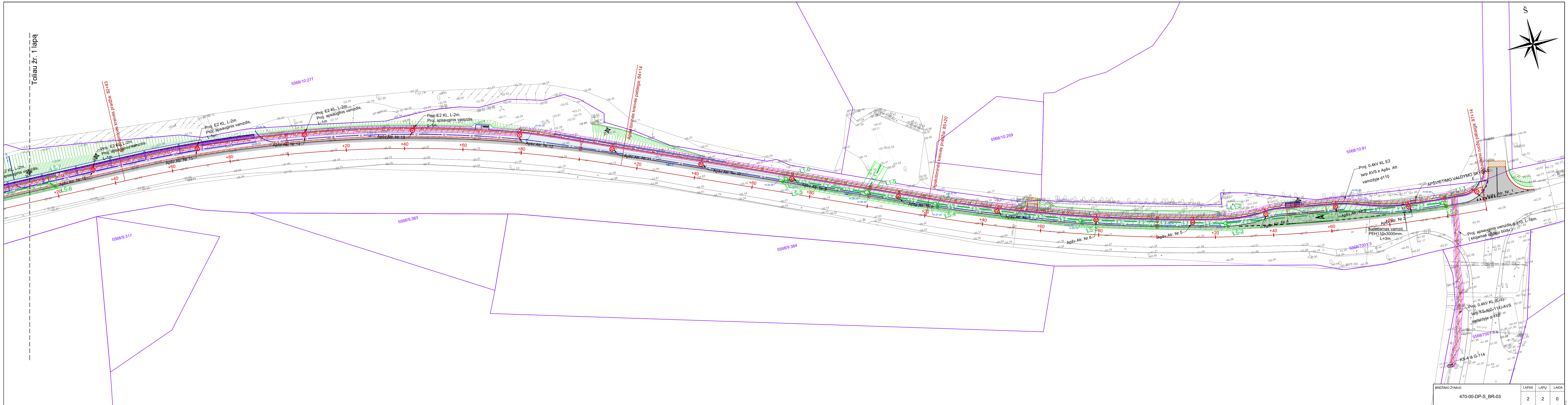
SUTARTINIAI ŽYMĖJIMAI		
	Kelio ašinė linija ir piketai	
	Žemės sklypų ribos	
	Asfalto dangos kraštas	
	Betoninis gatvės bortas 100.30.15	
	Nužemintas betoninis gatvės bortas 100.22.15	
	Nužemintas betoninis gatvės bortas 100.30.15	
	Betoninis vejos bortas	
	Kelkraščio riba	
	Kelio atitvaras (vienpusis)	
	Kelio atitvaras (dėžinio skerspjuvio)	
	Apsauginė pėsčiųjų tvorėlė	
	Atraminė sienutė	
	Vandens nuvedimo latakas	
	Drenažas	
	Horizontalus ženklavimas	
	Projektuojama horizontalė ir altitudė	
	Asfalto danga	
	Pėsčiųjų dviračių tako asfalto danga	
	Apželdinti veja plotai	
	Pažyrvavimas	
	Neregų vedimo sistema	
	Projektuojami šlaitai	
	Projektuojami šlaitai tvirtinami dembliais	
	Keleivių laukimo paviljonas	
	Suoliukas, šiukšladiėžė	
	Šalinami medžiai	

0	2022	Statybai
LAIDA	ISLEIDIMO DATA	LAIDOS STATUSAS. KEITIMO PRIEŽASTIS (JEI TAIKOMA)
KVAL. PATV. DOK. NR.	 Žalgirio g. 92 Vilnius, LT-09303, Lietuva Tel. (8-5) 210 5318 El. p. infrastructure@tec.lt	
SPV	Valstybinės reikšmės krašto kelio Nr. 228 Dauparai-Gargždai-Vėžaičiai ruožo nuo 7,694 iki 8,714 km rekonstravimo, įrengiant pėsčiųjų ir dviračių taką, projektas	
SPDV	Valstybinės reikšmės krašto kelias Nr. 228 Dauparai-Gargždai-Vėžaičiai	
LT	PROJEKTO UŽSAKOVAS 	
STATINIO NUMERIS IR PAVADINIMAS		0
BREŽINIO PAVADINIMAS		0
BREŽINIO ŽYMUO		0
470-00-DP-S_BR-02		0
LAPAS		1
LAPŲ		2

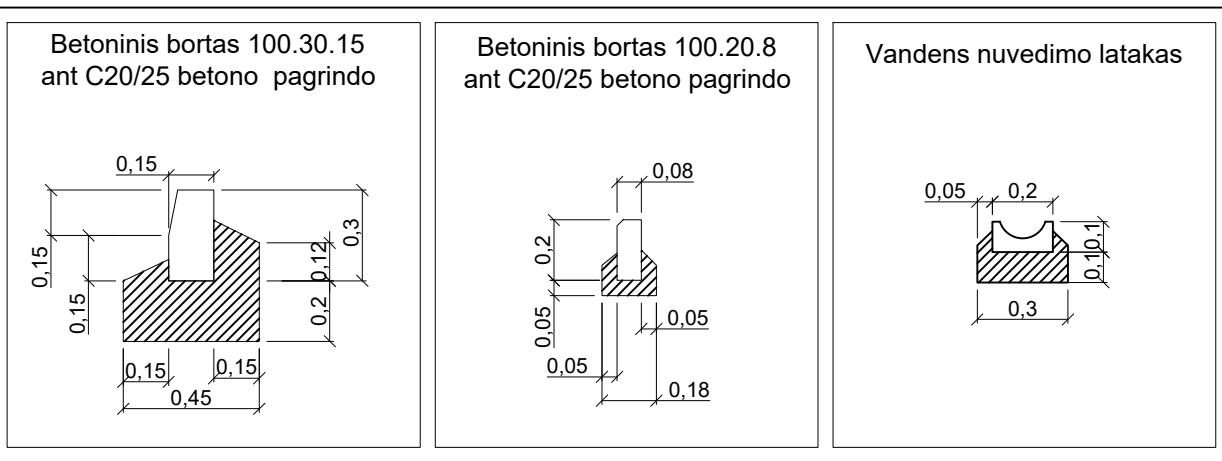
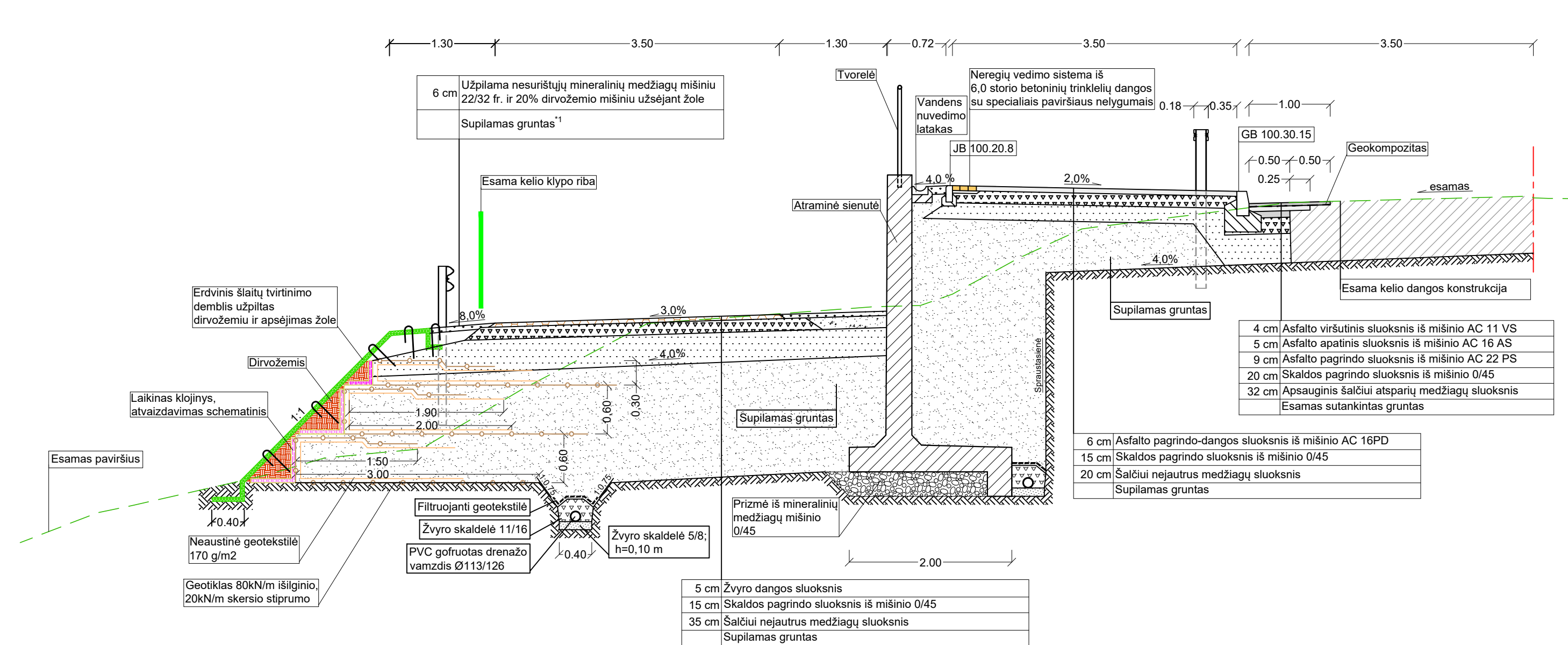


BREŽINIO ŽYMUO	LAPAS	LAPŲ	LADA
470-00-DP-S_BR-02	2	2	0

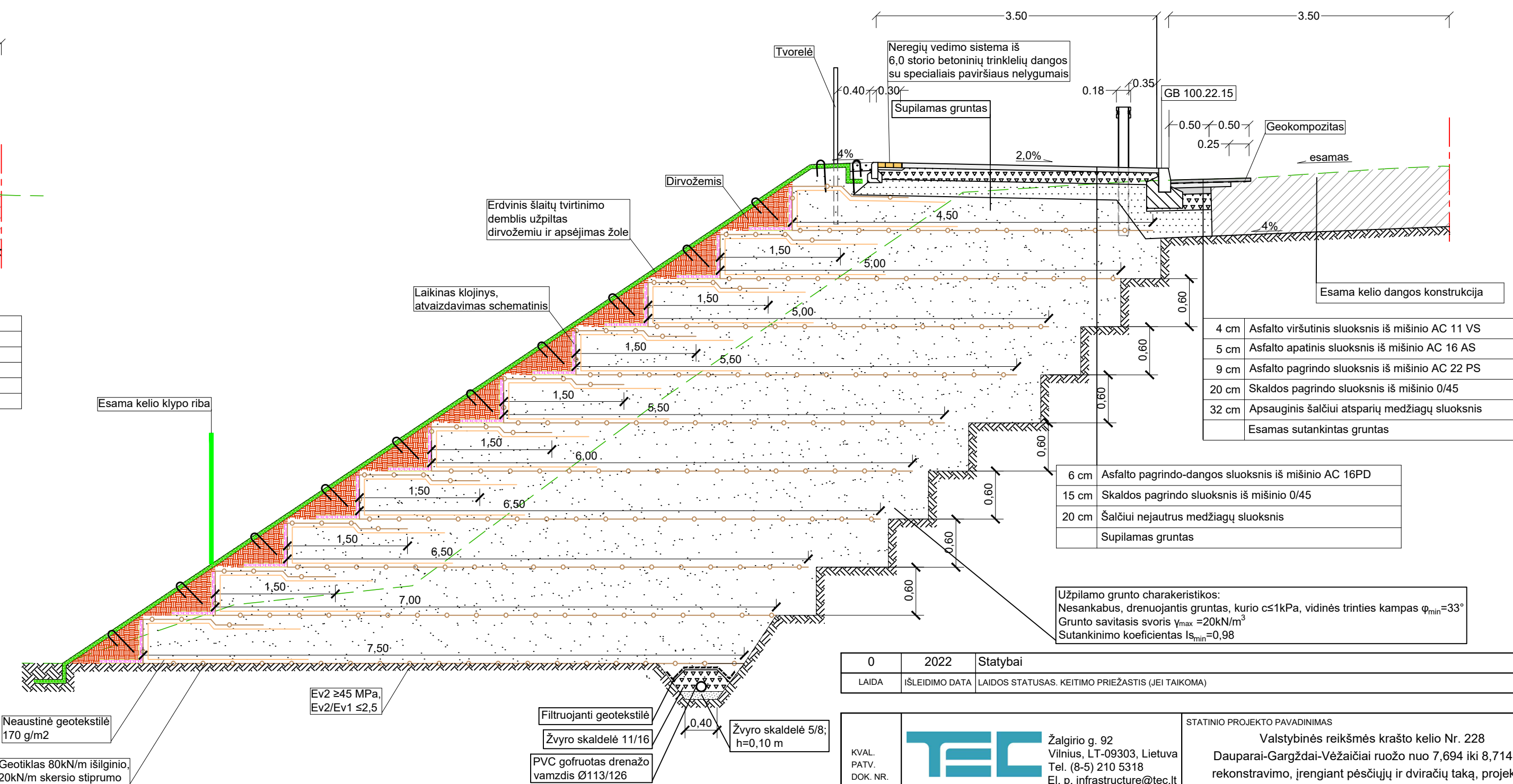







PJŪVIS 1-1
PK 78+00



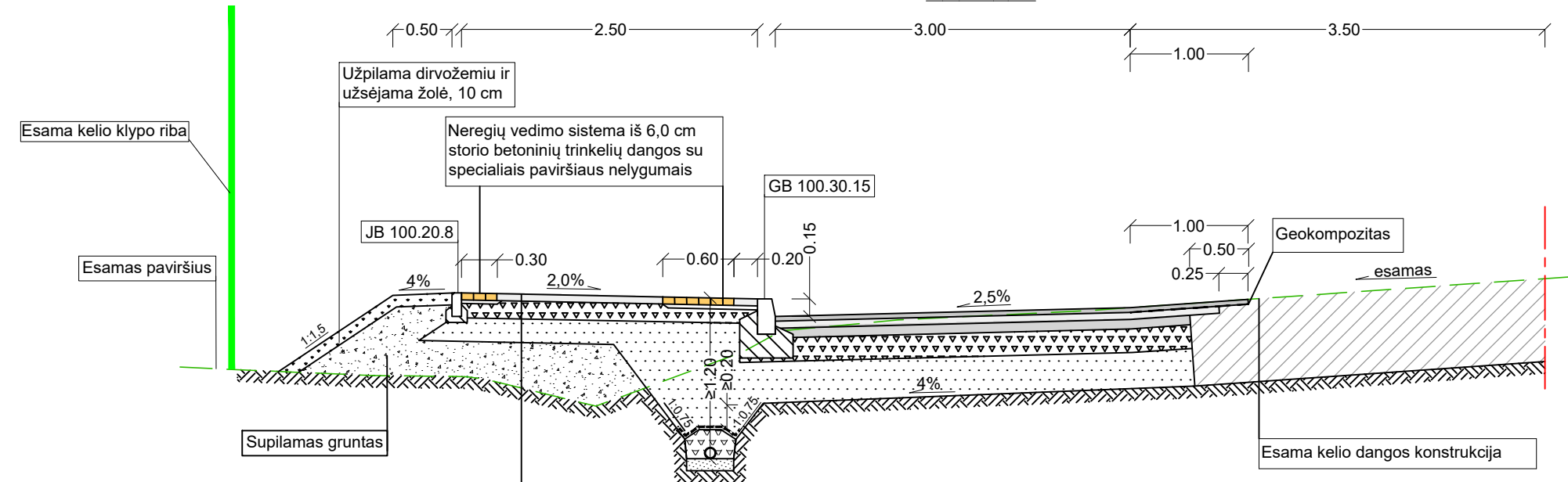
PJŪVIS 2-2
PK 77+20



0		2022		Statybai	
LAIDA		IŠLEIDIMO DATA		LAIDOS STATUSAS. KEITIMO PRIEŽASTIS (JEI TAIKOMA)	

KVAL. PATV. DOK. NR.	 Technology Engineering Consulting			Žalgirio g. 92 Vilnius, LT-09303, Lietuva Tel. (8-5) 210 5318 El. p. infrastructure@tec.lt			
	STATINIO PROJEKTO PAVADINIMAS						
	Valstybinės reikšmės krašto kelio Nr. 228 Dauparai-Gargždai-Vėžaičiai ruožo nuo 7,694 iki 8,714 km rekonstravimo, įrengiant pėsčiųjų ir dviračių taką, projektas						
	STATINIO NUMERIS IR PAVADINIMAS						
	Valstybinės reikšmės krašto kelias Nr. 228 Dauparai-Gargždai-Vėžaičiai						
	PAREIGOS	V. PAVARDĖ		PARAŠAS			
	SPV						
	SPDV						
LT	PROJEKTO UŽSAKOVAS			BRĖŽINIO PAVADINIMAS			
				Dangos konstrukcijos skersiniai profiliai M 1:50			
LT				BRĖŽINIO ŽYMUO		LAPAS	LAPŲ
				470-00-DP-S_BR-04		1	2

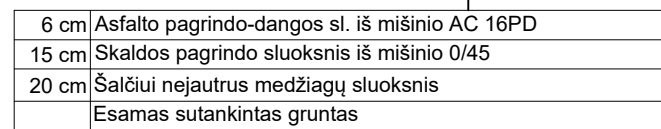
0.72 3.50 3.50



6 cm	Asfalto pagrindo-dangos sluoksnis iš mišinio AC 16PD
15 cm	Skaldos pagrindo sluoksnis iš mišinio 0/45
20 cm	Šalčiui nejautrus medžiagų sluoksnis
	Supilamas gruntas

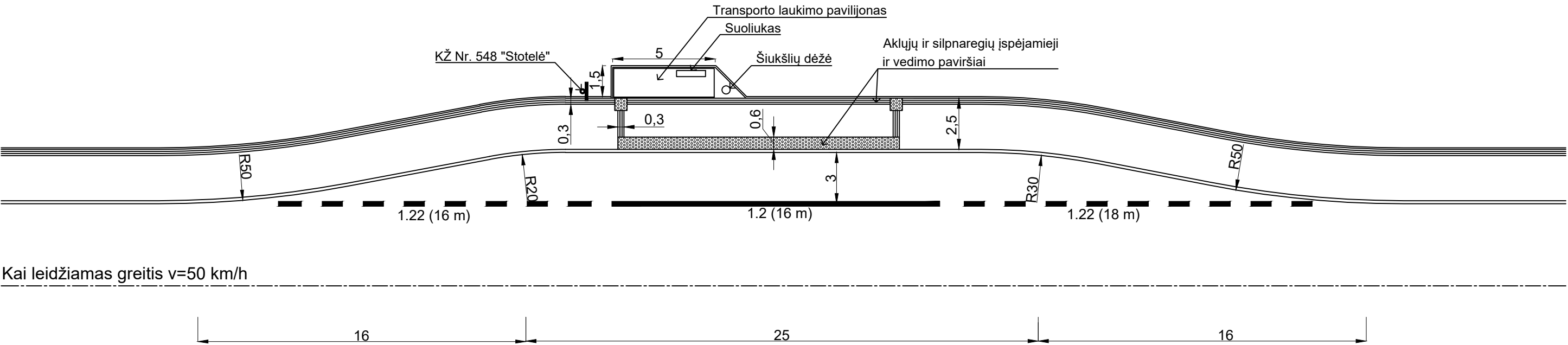
6 cm	Asfalto pagrindo-dangos sluoksnis iš mišinio AC 16PD
15 cm	Skaldos pagrindo sluoksnis iš mišinio 0/45
20 cm	Šalčiui nejautrus medžiagų sluoksnis
	Esamas sutankintas gruntas

4 cm	Asfalto viršutinis sluoksnis iš mišinio AC 11 VS
5 cm	Asfalto apatinis sluoksnis iš mišinio AC 16 AS
9 cm	Asfalto pagrindo sluoksnis iš mišinio AC 22 PS
20 cm	Skaldos pagrindo sluoksnis iš mišinio 0/45
32 cm	Psauginis šalčiui atsparių medžiagų sluoksnis Esamas sutankintas gruntas



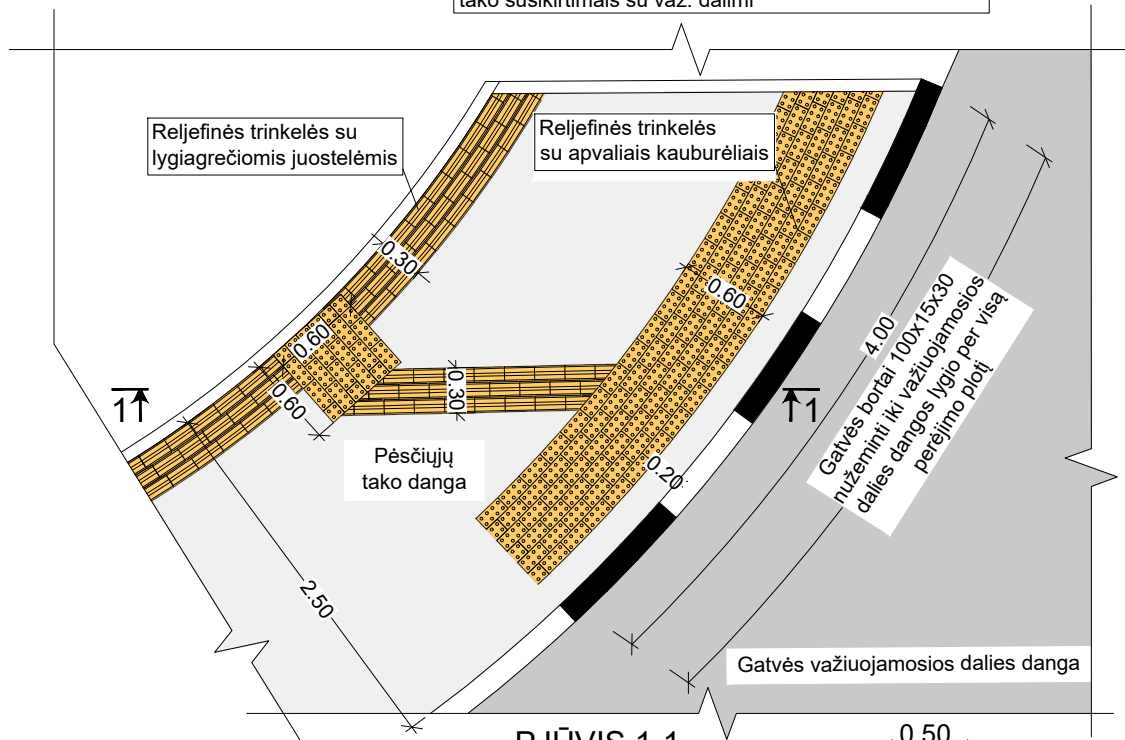
4 cm	Asfalto viršutinis sluoksnis iš mišinio AC 11 VS
5 cm	Asfalto apatinis sluoksnis iš mišinio AC 16 AS
9 cm	Asfalto pagrindo sluoksnis iš mišinio AC 22 PS
20 cm	Skaldos pagrindo sluoksnis iš mišinio 0/45
32 cm	Apsauginis šalčiui atsparių medžiagų sluoksnis
	Esamas sutankintas gruntas

Autobusų sustojimo aiktelės įrengimo schema
M 1:200

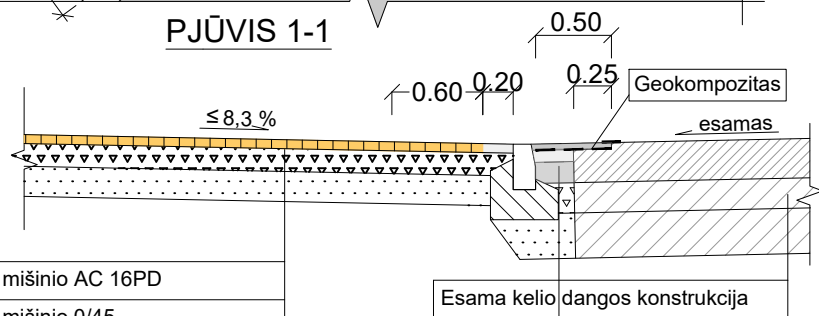


0	2021	Statybai					
LAIDA	IŠLEIDIMO DATA	LAIDOS STATUSAS. KEITIMO PRIEŽASTIS (JEI TAIKOMA)					
KVAL. PATV. DOK. NR.	<div><div>Žalgirio g. 92 Vilnius, LT-09303, Lietuva Tel. (8-5) 210 5318 El. p. infrastructure@tec.lt</div></div> <div>Technology Engineering Consulting</div>			STATINIO PROJEKTO PAVADINIMAS			
				Valstybinės reikšmės krašto kelio Nr. 228 Dauparai-Gargždai-Vėžaičiai ruožo nuo 7,694 iki 8,714 km rekonstravimo, įrengiant pėsčiųjų ir dviračių taką, projektas			
				STATINIO NUMERIS IR PAVADINIMAS			
	PAREIGOS			V. PAVARDĖ	PARAŠAS	Valstybinės reikšmės krašto kelias Nr. 228 Dauparai-Gargždai-Vėžaičiai	
	SPV						
SPDV							
			BRĖŽINIO PAVADINIMAS		LAIDA		
			Autobusų sustojimo aikštelės įrengimo schema M 1:50		0		
LT	PROJEKTO UŽSAKOVAS <div></div>			BRĖŽINIO ŽYMUO		LAPAS	LAPŲ
				470-00-DP-S_BR-05		1	1

Neregijų vedimo sistemos įrengimo schema ties pėsčiųjų tako susikirtimais su važ. dalimi



PJŪVIS 1-1



Esama kelio dangos konstrukcija

6 cm	Asfalto pagrindo-dangos sl. iš mišinio AC 16PD
15 cm	Skaldos pagrindo sluoksnis iš mišinio 0/45
20 cm	Šalčiui nejautrių medžiagų sluoksnis
	Esamas sutankintas gruntas

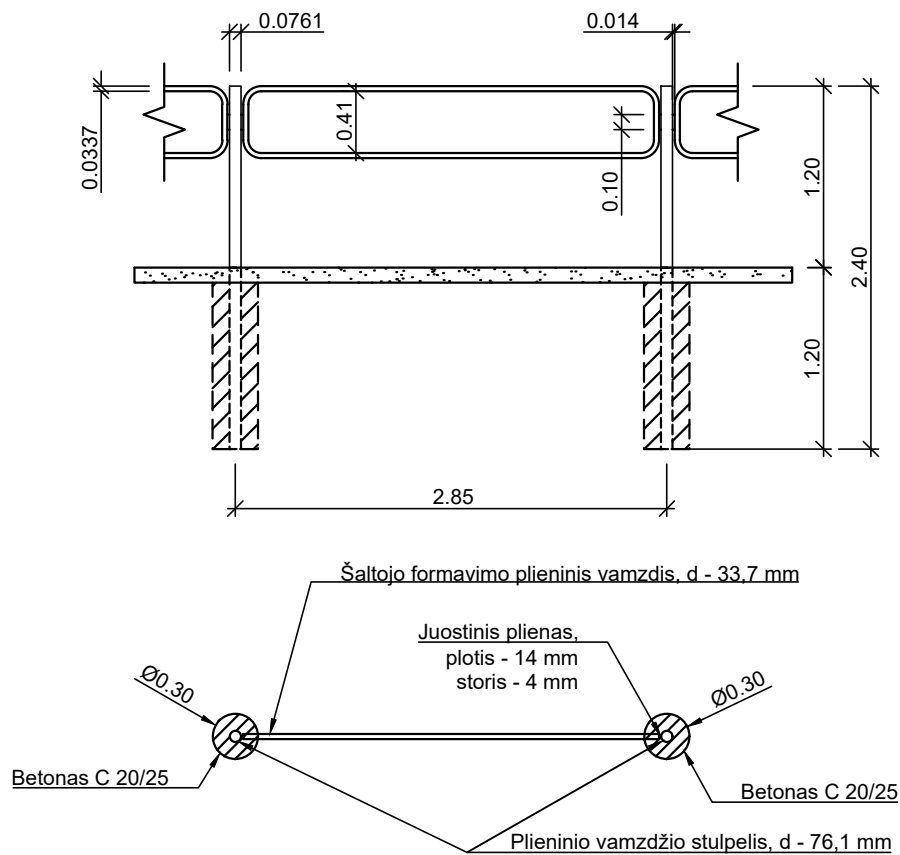



Reljefinės trinkelės su apvaliais kauburėliais ir su lygiagrečiomis juostelėmis pagal STR 2.03.01:2019 "Statinių prieinamumas" pavyzdys

4 cm	Asfalto viršutinis sl. iš mišinio AC 11 VS
5 cm	Asfalto apatinis sl. iš mišinio AC 16 AS
9 cm	Asfalto pagrindo sl. iš mišinio AC 22 PS
20 cm	Skaldos pagrindo sluoksnis iš mišinio 0/45
32 cm	Apsauginis šalčiui atsparių medžiagų sluoksnis
	Esamas sutankintas gruntas

0	2021	Statybai				
LAIDA	IŠLEIDIMO DATA	LAIDOS STATUSAS. KEITIMO PRIEŽASTIS (JEI TAIKOMA)				
KVAL. PATV. DOK. NR.	<div><div>Žalgirio g. 92 Vilnius, LT-09303, Lietuva Tel. (8-5) 210 5318 El. p. infrastructure@tec.lt</div></div> <div>Technology Engineering Consulting</div>			STATINIO PROJEKTO PAVADINIMAS		
				Valstybinės reikšmės krašto kelio Nr. 228 Dauparai-Gargždai-Vėžaičiai ruožo nuo 7,694 iki 8,714 km rekonstravimo, įrengiant pėsčiųjų ir dviračių taką, projektas		
	STATINIO NUMERIS IR PAVADINIMAS					
	Valstybinės reikšmės krašto kelias Nr. 228 Dauparai-Gargždai-Vėžaičiai					
		PAREIGOS	V. PAVARDĖ	PARAŠAS	BRĖŽINIO PAVADINIMAS	
		SPV				
	SPDV					
				Neregijų vedimo sistemos įrengimo schema M 1:50	LAIDA	
					0	
LT	PROJEKTO UŽSAKOVAS			BRĖŽINIO ŽYMUO		
	<div><div>UŽDAROJI AKCINĖ BENDROVĖ</div></div>			470-00-DP-S_BR-06		
				LAPAS	LAPŲ	
				1	1	

Tvarelė iš metalinių vamzdžių
pėsčiųjų eismui reguliuoti



0		2021		Statybai							
LAIDA		IŠLEIDIMO DATA		LAIDOS STATUSAS. KEITIMO PRIEŽASTIS (JEI TAIKOMA)							
KVAL. PATV. DOK. NR.	<div><div>Žalgirio g. 92 Vilnius, LT-09303, Lietuva Tel. (8-5) 210 5318 El. p. infrastructure@tec.lt</div></div> <div>Technology Engineering Consulting</div>			STATINIO PROJEKTO PAVADINIMAS							
				Valstybinės reikšmės krašto kelio Nr. 228 Dauparai-Gargždai-Vėžaičiai ruožo nuo 7,694 iki 8,714 km rekonstravimo, įrengiant pėsčiųjų ir dviračių taką, projektas							
				STATINIO NUMERIS IR PAVADINIMAS							
				Valstybinės reikšmės krašto kelias Nr. 228 Dauparai-Gargždai-Vėžaičiai							
	PAREIGOS	V. PAVARDĖ		PARAŠAS							
	SPV										
	SPDV										
LT	PROJEKTO UŽSAKOVAS <div><div>kavesta</div><div>UŽDAROJI AKCINĖ BENDROVĖ</div></div>			BRĖŽINIO ŽYMUO			LAPAS	LAPŲ			
							1	1			
							470-00-DP-S_BR-07				