

TVIRTINU

Panevėžio miesto savivaldybės
administracijos direktorius

**PAMATŲ ĮRENGIMO IR SKULPTŪRŲ SUMONTAVIMO PROJEKTAVIMO UŽDUOTIS,
PAMATŲ ĮRENGIMO IR SKULPTŪRŲ SUMONTAVIMO RANGOS DARBAI**

STATINIO PAVADINIMAS: Skulptūrų įrengimas Panevėžio miesto viešosiose erdvėse, pabetonuojant pamatus

STATYTOJAS: Panevėžio miesto savivaldybė

STATINIO KATEGORIJA: Nesudėtingi statiniai

STATINIO STATYBOS RŪŠIS: Nauja statyba (pamatų įrengimas) ir montavimo darbai

STATINIO PASKIRTIS: Viešosios erdvės meninės ir kultūrinės paskirties objektai

STATYTOJO PATEIKIAMŲ PRIVALOMŲJŲ DOKUMENTŲ SĄRAŠAS:

1. Iš Senvagės ir jos prieigų teritorijų iškeltų skulptūrų pastatymo naujai parinktose vietose ir pamatų joms įrengimo I etapo techninė užduotis.
2. Iškeltoms skulptūroms parengtų naujų pastatymo vietų sąrašas.
3. Skulptūrų vietų schemos.

STATYTOJO REIKALAVIMAI SKULPTŪRŲ MONTAVIMO PROJEKTUI:

Pamatų projektavimas ir įrengimas:

4. Atsižvelgiant į skulptūrų matmenis, svorį ir vietovės topografiją, parinkti optimalų pamatų tipą (plokštuminius arba gręžtinius) ir parengti paprastojo remonto aprašą. Nurodyti pamatų matmenys yra preliminarūs, išmatavus skulptūrų tvirtinimo vietas matmenis būtina tikslinti vietoje.
 - 4.1 Pamatų projektavimui naudoti C30/37 klasės betoną. Armatūra – S500, S240 ir BI klasės, su 50 mm apsauginiu sluoksniu. Visi betono darbai turi būti vykdomi pagal LST EN 206-1:2002 reikalavimus.
 - 4.2 Betono armatūrinis plienas turi atitikti LST EN 10080:2005, LST EN ISO 15630-1:2011, LST EN ISO 15630-2:2011 standartus.
 - 4.3 Pagal parengtą paprastojo remonto aprašą, įrengti naujus pamatus ir ant naujai įrengtų pamatų sumontuoti skulptūras, bei atlikti kitus būtinus darbus.

Skulptūrų pervežimas ir montavimas:

5. Skulptūras pervežti ir sumontuoti pagal parengtą sąrašą. Užrašų tekstai ir šriftai ant visų skulptūrų turi būti suderinti su Teritorijų planavimo ir architektūros skyriaus specialistais:
 - 5.1 Skulptūra „Vieno skalbimo istorija“, pamato matmenys 1800x800, gylis 1200. Įrengiamas polinis pamatas ir sumontuojamas šalia skulptūros stulpas su lentele. Ant stulpo lentelės užrašomas užrašas dažais: SIGITAS TALLAT-KELPŠA Lietuva, „VIENO SKALBIMO ISTORIJA“ 2009 M.
 - 5.2 Skulptūra „Suolelis vienišam“, pamato matmenys 1500x400, gylis 1200. Įrengiamas polinis pamatas ir sumontuojamas šalia skulptūros stulpas su lentele. Ant stulpo lentelės užrašomas užrašas dažais: SIGITAS TALLAT-KELPŠA Lietuva, „SUOLELIS VIENIŠAM“ 2005 M.
 - 5.3 Skulptūra „Gulinti amazonė“, pamato matmenys 2100x900, gylis 1200. Įrengiamas polinis pamatas ir sumontuojamas šalia skulptūros stulpas su lentele. Ant stulpo lentelės užrašomas užrašas dažais: ANDRIS VARPA Latvija, „GULINTI AMAZONĖ“ 2009 M.

- 5.4 Skulptūra „Valdovai“, pamato matmenys 1400x800, gylis 1200. Įrengiamas polinis pamatas ir sumontuojamas šalia skulptūros stulpas su lentele. Ant stulpo lentelės užrašomas užrašas dažais: SIGITAS TALLAT-KELPŠA Lietuva, „VALDOVAI“ 2009 M.
- 5.5 Skulptūra „Prologas“, pamato matmenys 1250x800, gylis 1200. Įrengiamas polinis pamatas ir sumontuojamas šalia skulptūros stulpas su lentele. Ant stulpo lentelės užrašomas užrašas dažais: SIGITAS TALLAT-KELPŠA, Lietuva, „PROLOGAS“ 2007 M.
- 5.6 Skulptūra „Balnas dviem“, pamato matmenys 1300x1600, gylis 1200. Įrengiamas polinis pamatas ir sumontuojamas šalia skulptūros stulpas su lentele. Ant stulpo lentelės užrašomas užrašas dažais: SIGITAS TALLAT-KELPŠA, Lietuva, „BALNAS DVIEM“ 2005 M.
- 5.7 Skulptūra „Auskaras“, pamato matmenys 800x400, gylis 1200 (nuo skulptūros apatinės dalies pašalinamas esamas betono pamatas). Įrengiamas polinis pamatas ir sumontuojamas šalia skulptūros stulpas su lentele. Ant stulpo lentelės užrašomas užrašas dažais: SKULPTORIUS T. POVILIONIS, „AUSKARAS“ 2005 M., GRANITAS.
- 5.8 Skulptūra „Paparčio žiedas“, pamato matmenys 700x700, gylis 1200 (nuo skulptūros apatinės dalies pašalinamas esamas betono pamatas). Įrengiamas polinis pamatas ir sumontuojamas šalia skulptūros stulpas su lentele. Ant stulpo lentelės užrašomas užrašas dažais: SKULPTORIUS D. VOLKOV, „PAPARČIO ŽIEDAS“ 2005 M., LATVIJA.
- 5.9 Skulptūra „Kertinis akmuo“, pamato matmenys 1100x1600, gylis 1200. Įrengiamas polinis pamatas ir sumontuojamas šalia skulptūros stulpas su lentele. Ant stulpo lentelės užrašomas užrašas dažais: SKULPTORIUS PAJUODIS ALFRIDAS, „KERTINIS AKMUO“ 2005 M.
- 5.10 Skulptūra „Šachmatininkas“, nuo metalinių konstrukcijų pašalinamas betonas, įrengiami 6 poliniai pamatai 300 d. suremontuojama ir išlyginama metalinė konstrukcija, prie suremontuotos metalinės konstrukcijos naujai pritvirtinamos akmenys stalo plokštės. Sumontavus skulptūrą, įrengiama su vejos bortais trinkelį dangos aikštelė 3500x3500. Įrengiamas polinis pamatas ir sumontuojamas šalia skulptūros stulpas su lentele. Ant stulpo lentelės užrašomas užrašas dažais: SKULPTORIUS REDAS DIRŽYS, „ŠACHMATININKAS“ 2003 M.

Papildomi reikalavimai:

6. Skulptūros pervežti iš UAB „Panevėžio gatvės“ gamybinės bazės Kėdainių g. 7, Panevėžyje. Dėl stulpų su lentelėmis išdavimo kreiptis į užsakovo atstovą tel. +370 45 501 374.
7. Suderinti skulptūrų atvežimo maršrutus su Savivaldybės Miesto infrastruktūros ir Statybos skyriaus specialistais.
8. Skulptūros montuoti vadovaujantis skulptorių rekomendacijomis, derinant su Vytautu Tallat-Kelpša ir Savivaldybės Teritorijų planavimo ir architektūros skyriumi.
9. Naudoti saugias tvirtinimo technologijas, užtikrinančias ilgalaikį stabilumą ir atsparumą aplinkos poveikiui.

Aplinkos tvarkymas po montavimo darbų:

10. Baigus skulptūrų pastatymo darbus, pilnai sutvarkyti aplinką.
11. Atkurti visus pažeistus želdinius, takus ar veją baigus darbus.

DARBŲ ATLIKIMO TERMINAI:

12. Skulptūrų pastatymo terminas – iki 2025 m. rugsėjo 1 d.

REIKALAVIMAI DARBŲ KOKYBEI:

13. Visus darbus atlikti pagal statybos techninius reglamentus ir Lietuvos standartus.

14. Užtikrinti skulptūrų pamatams atsparumą oro sąlygoms, vibracijai ir kitoms išorinėms apkrovoms.

15. Montavimo darbus atlikti laikantis darbo saugos reikalavimų.

16. Užsakovui pateikti montavimo darbų kokybę patvirtinančius dokumentus.

DARBŲ KIEKIŲ ŽINIARAŠTIS:

Eil. Nr.	Darbų pavadinimas	Mato vnt.	Kiekis	Kaina su PVM
1	Pamatų projektavimas	vnt.	10	
2	Pamatų betonavimas	m ³	12,80	
3	Gręžtiniai poliai (10-čiai skulptūrų)	vnt.	6	
3	Skulptūrų atvežimas	vnt.	10	
4	Skulptūrų pastatymas	vnt.	10	
5	Aplinkos sutvarkymas	vnt.	10	
6	Informacinių lentelių įrengimas	vnt.	10	
7	Trinkelinių įrengimas (10-čiai skulptūrų)	m ²	12,25	
Iš viso kaina su PVM:				

Teritorijų planavimo ir architektūros
skyriaus vyriausiasis specialistas

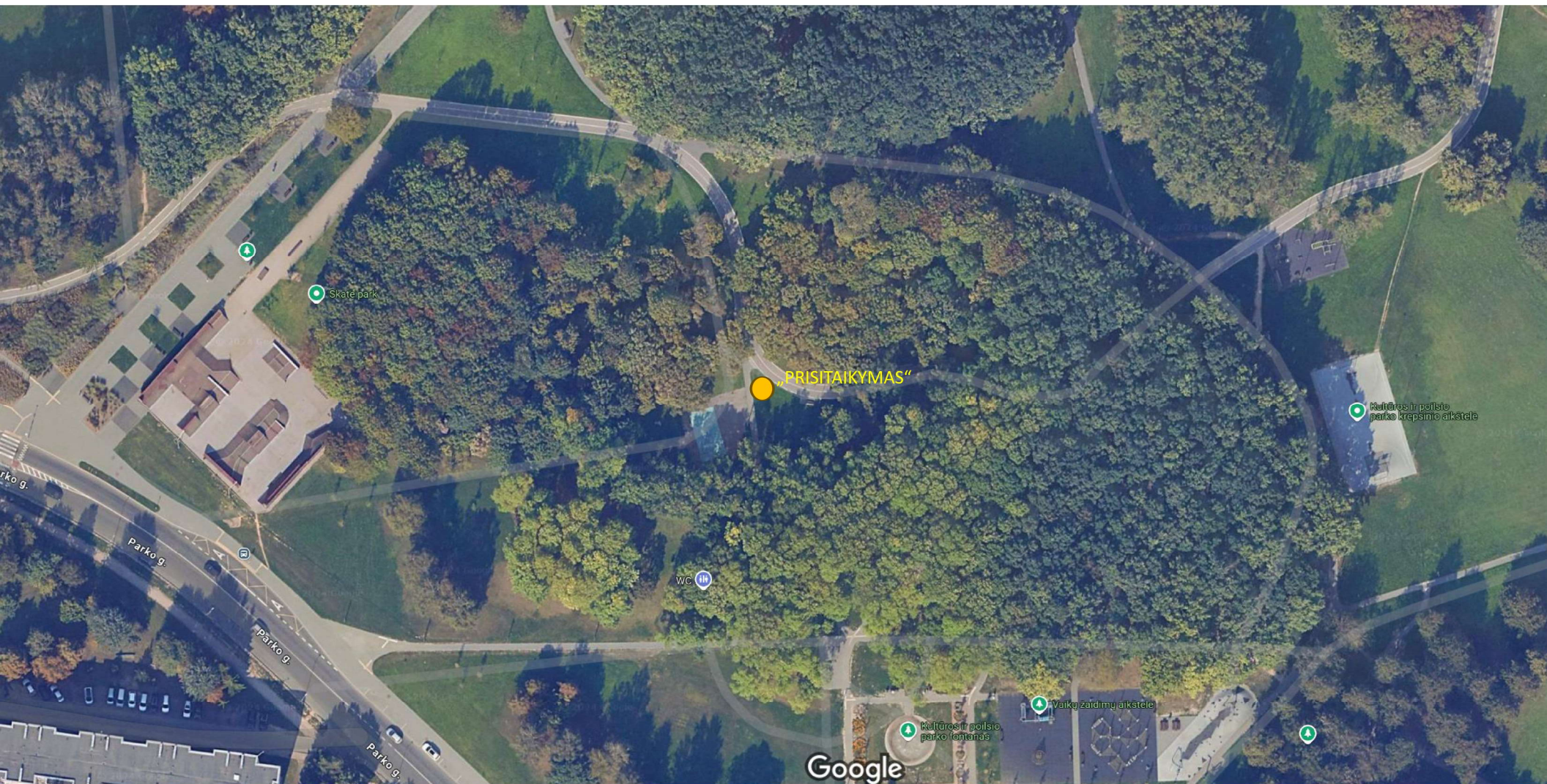
Teritorijų planavimo ir architektūros
skyriaus vedėjas

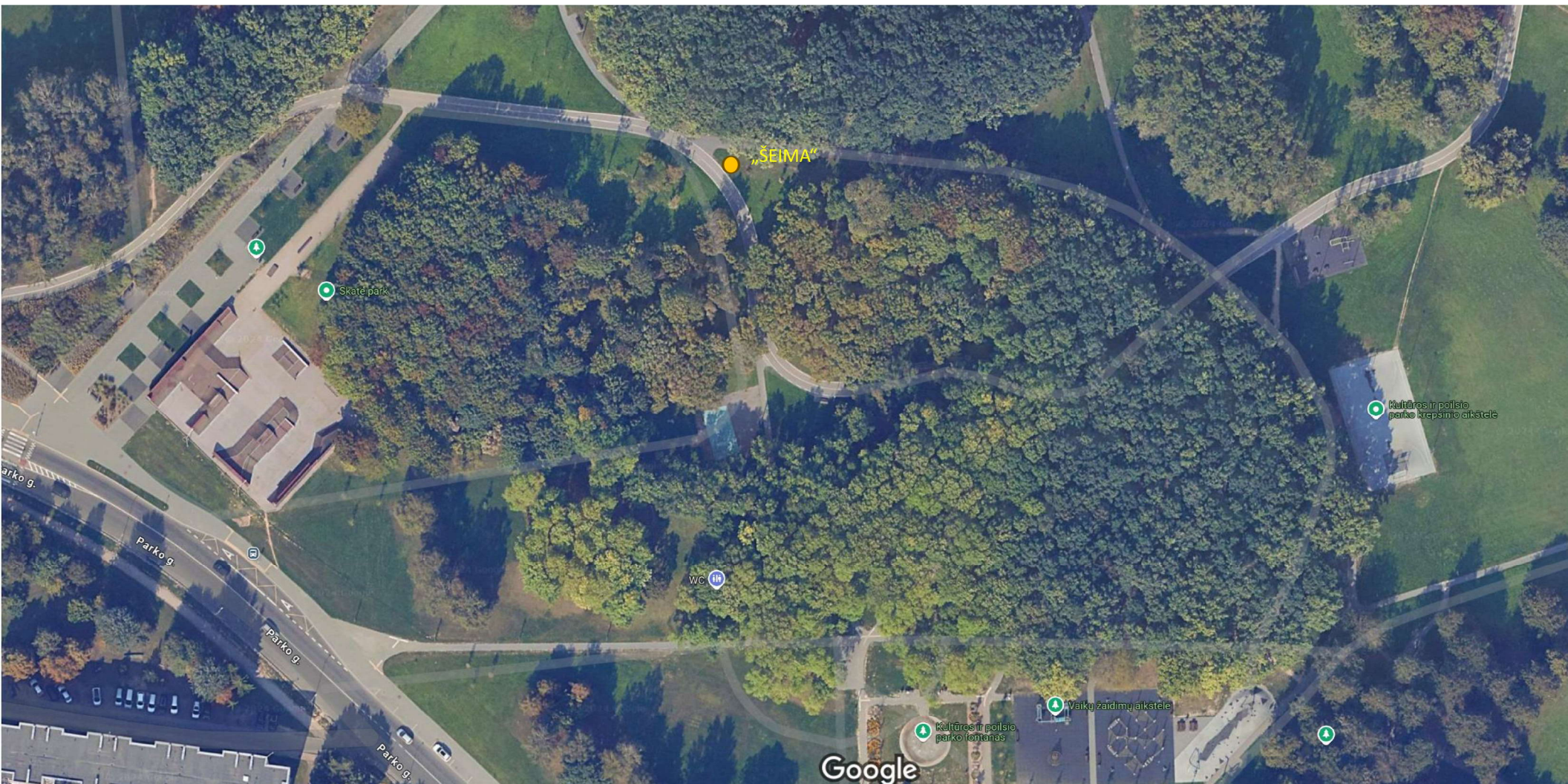
Statybos skyriaus vedėjas

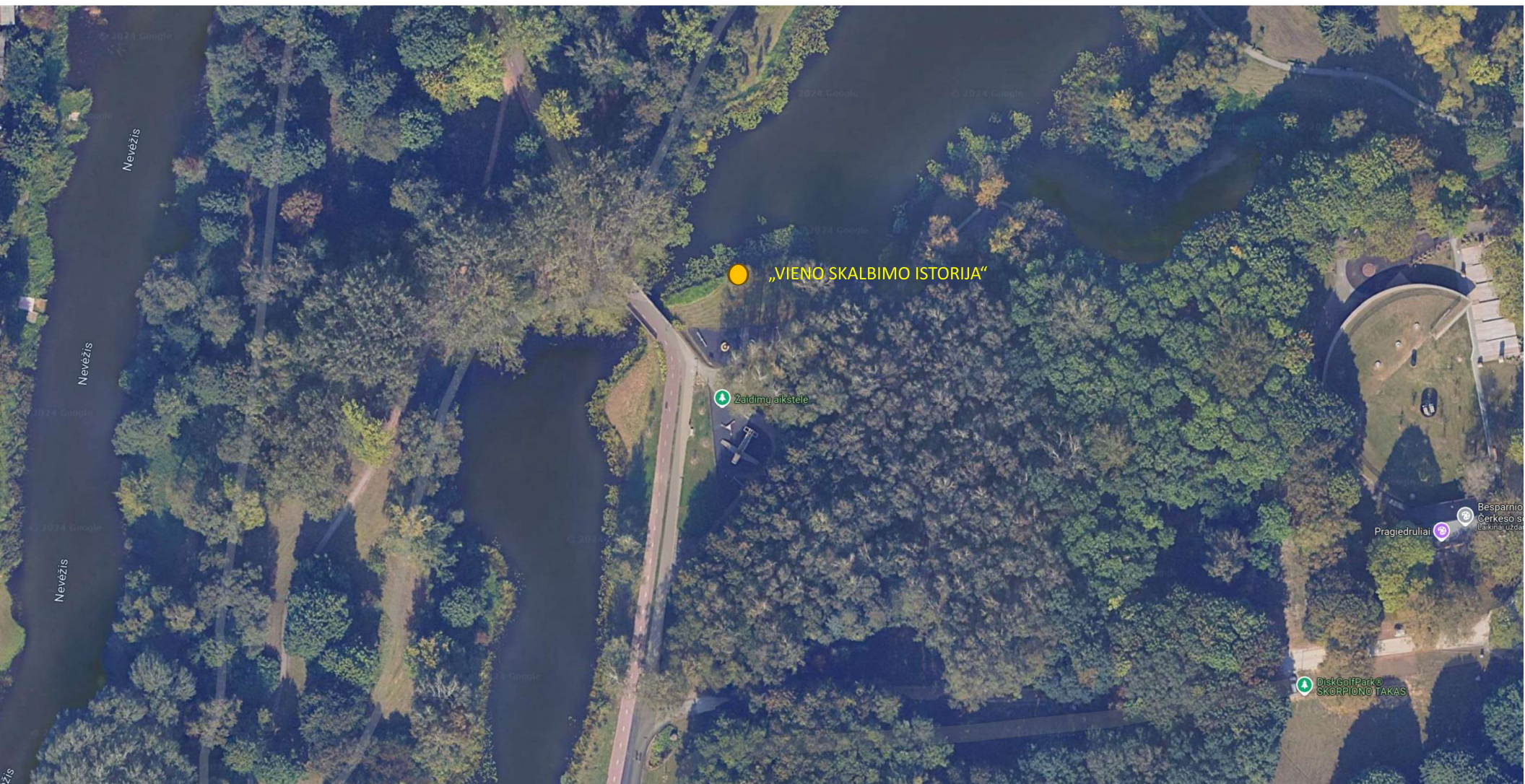
Administracijos direktoriaus pavaduotoja

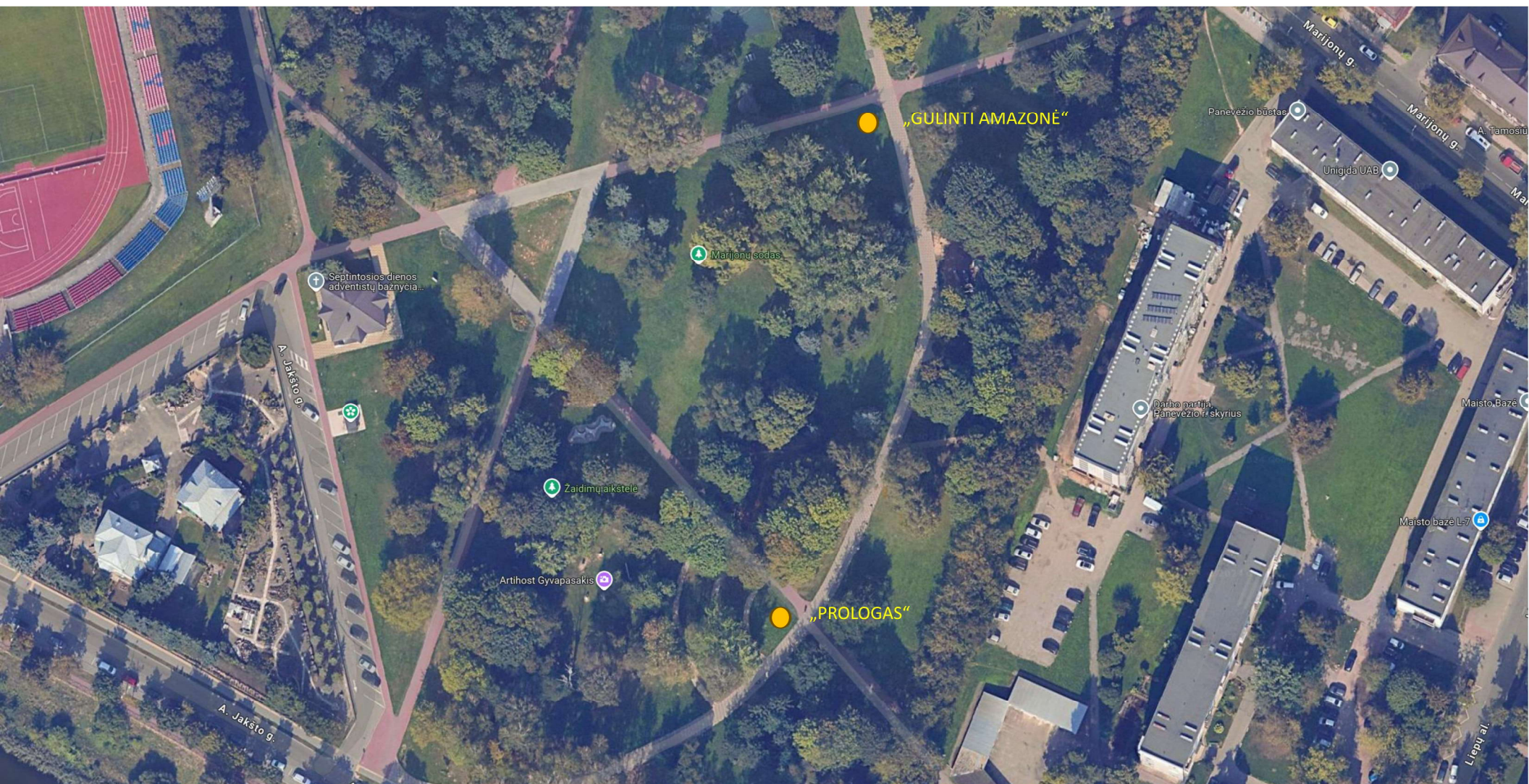
Eil. Nr.	Skulptūros pavadinimas	Autorius	Pastatymo vieta	Pastabos
1	„Vieno skalbimo istorija“	Sigitas Tallat-Kelpša	Skaistakalnio parkas	I etapas iki 2025-09-01
2	„Gulinti amazonė“	Andis Varpa	Marijonų sodas	I etapas iki 2025-09-01
3	„Valdovai“	Vytautas Tallat-Kelpša	Senvagė	I etapas iki 2025-09-01
4	„Prologas“	Vytautas Tallat-Kelpša	Marijonų sodas	I etapas iki 2025-09-01
5	„Balnas dviem“	Vytautas Tallat-Kelpša	Senvagė	I etapas iki 2025-09-01
6	„Suolelis vienišam“	Sigitas Tallat-Kelpša	Skaistakalnio parkas	I etapas iki 2025-09-01
7	„Auskaras“	Tautvilas Pavilionis	Senvagė	I etapas iki 2025-09-01
8	„Paparčio žiedas“	Dmitrij Volkov	Taikos alėja	I etapas iki 2025-09-01
9	„Kertinis akmuo“	Alfridas Pajuodis	Senvagė	I etapas iki 2025-09-01
10	„Šachmatininkas“	Redas Diržys	Senvagė	I etapas iki 2025-09-01

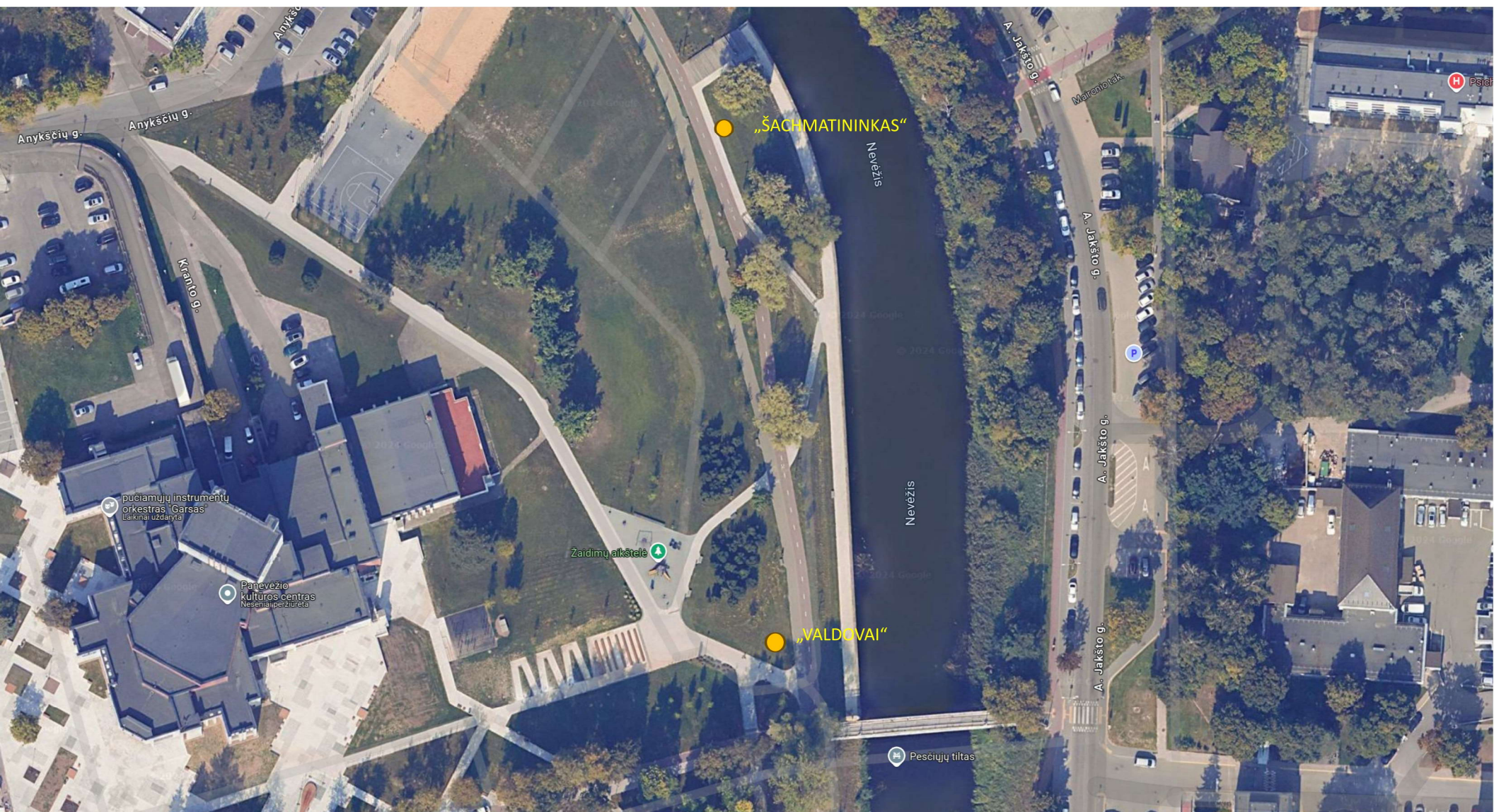
Pastabos: 1. Tikslioms skulptūrų pastatymo ir komponavimo vietoms rangovas privalo pasitelkti skulptūros simpoziumų kuratorių, skulptorių Vytautą Tallat-Kelpšą (tel. +370 656 09490) bei Teritorijų planavimo ir architektūros skyriaus specialistus.



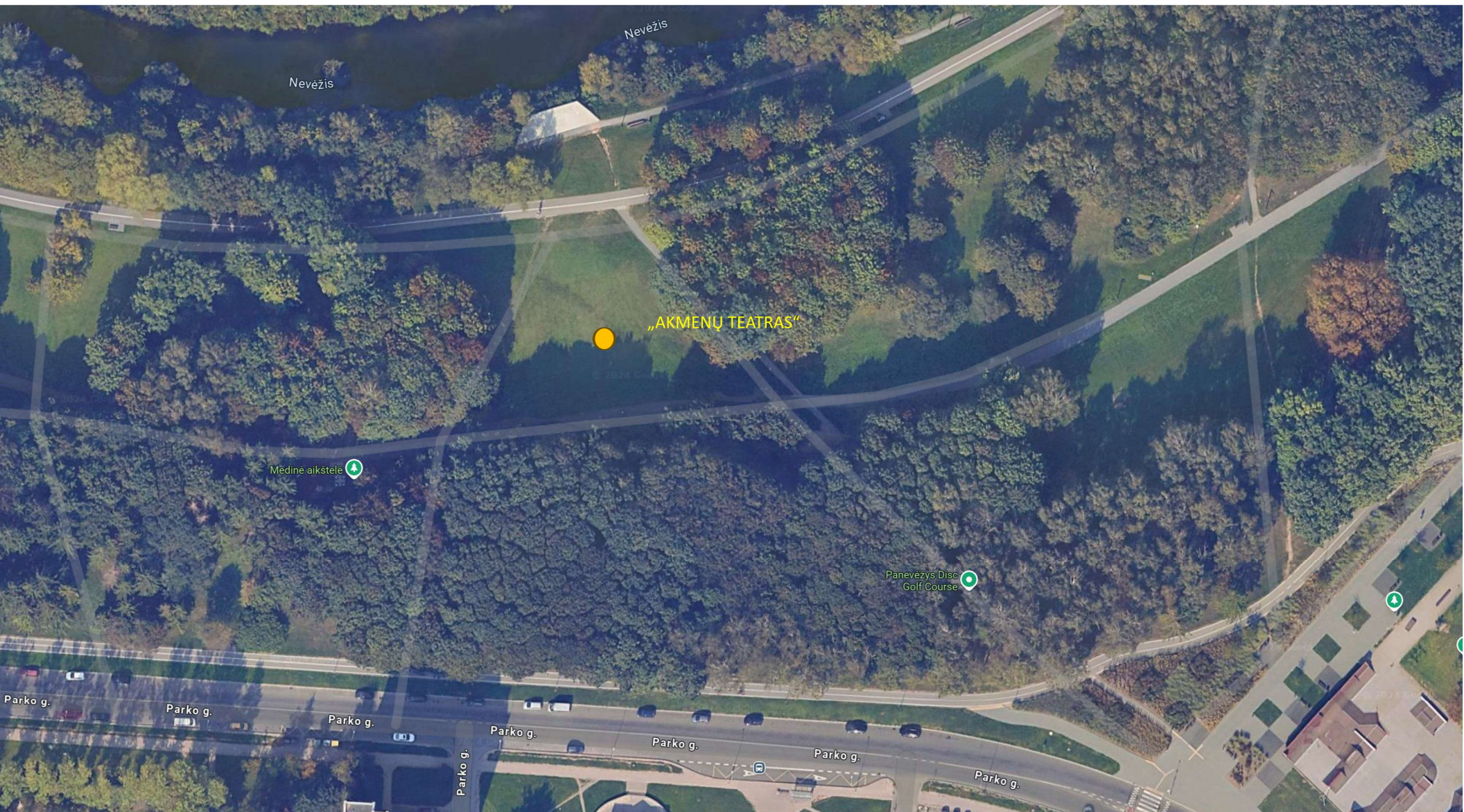








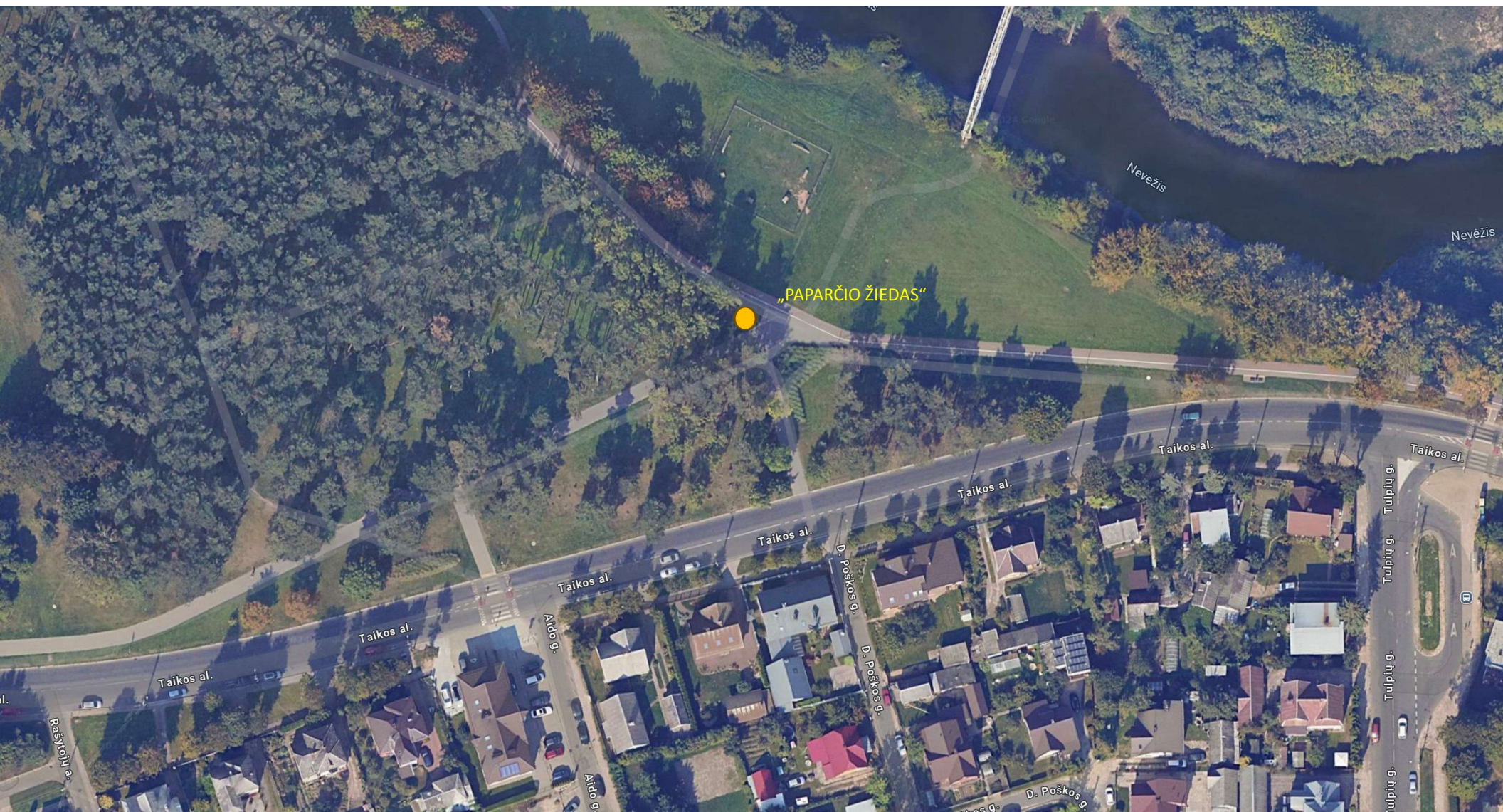




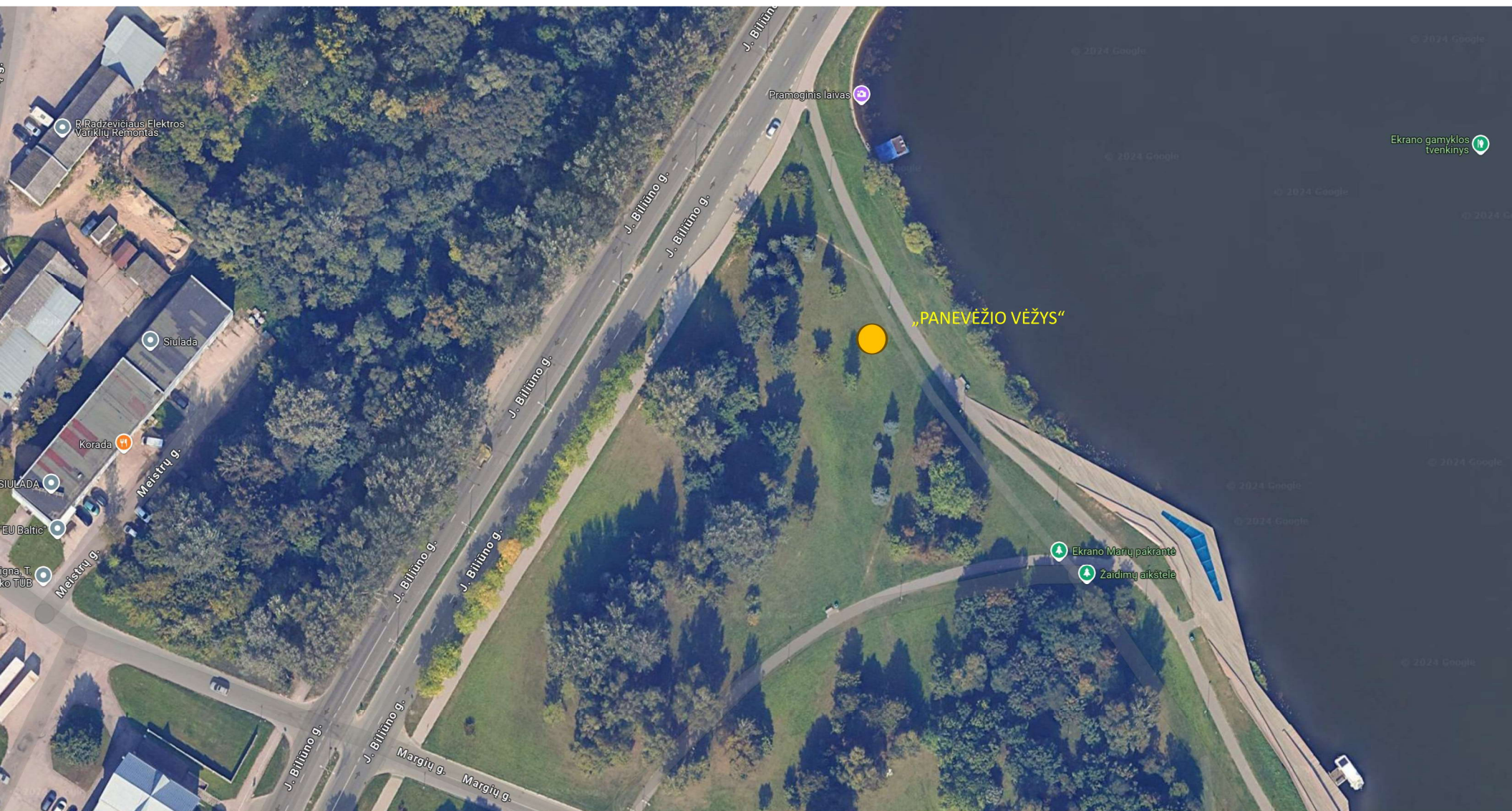












TECHNINĖ SPECIFIKACIJA SKULPTŪRŲ PASTATYMOUI

1. Pirkimo objektas Betoninių pamatų suprojektavimas, pamatų skulptūroms išbetonavimas, I etapo skulptūrų atvežimas iš sandėliavimo vietos UAB „Panevėžio gatvės“ gamybinės bazės teritorijoje Kėdainių g. 7, Panevėžyje ir jų pastatymas/sumontavimas naujai parinktose vietose pagal pridedamą sąrašą ir vietų schemas.

I etapu į naujas vietas numatoma pastatyti 10 skulptūrų:

- „Vieno skalbimo istorija“
- „Suolelis vienišam“ - autorius Sigitas Tallat-Kelpša
- „Gulinti amazonė“ - autorius Andis Varpa
- „Valdovai“
- „Prologas“
- „Balnas dviem“ - autorius Vytautas Tallat-Kelpša
- „Auskaras“ - autorius Tautvilas Pavilionis
- „Paparčio žiedas“ - autorius Dmitrij Volkov
- „Kertinis akmuo“ - autorius Alfridas Pajuodis
- „Šachmatininkas“ - autorius Redas Diržys

Visas skulptūras vizualiai galima pamatyti: [Nuoroda](#).

2. Reikalavimai pirkimo objektui

- Atsižvelgdamas į skulptūros matmenis, formą ir parinktos vietos topografiją, rangovas parenka pamatų tipą (plokštuminiai ar gręžtiniai) ir parengia darbo brėžinius.
- Pamatams naudojamas C30/37 klasės betonas.
- Armatūra: S500, S240 ir BI klasės.
- Betono apsauginis sluoksnis: 50 mm.
- Visi betono darbai vykdomi pagal LST EN 206-1:2002 reikalavimus.
- Armavimo plieno bei vielos savybės turi atitikti LST EN 10080:2005, LST EN ISO 15630-1:2011, LST EN ISO 15630-2:2011.
- Visi darbai turi būti atliekami pagal statybos techninius reglamentus ir statybos taisykles.

3. Kiti reikalavimai

- Skulptūrų atvežimo maršrutai derinami su Savivaldybės Miesto infrastruktūros ir Statybos skyriumi.
- Skulptūrų pastatymo vietos ir komponavimas derinamas su skulptūros autoriumi arba skulptorių Vytautu Tallat-Kelpša bei Teritorijų planavimo ir architektūros skyriaus specialistais.
- Pabaigus montavimo darbus, sutvarkoma aplinka ir atsodinama veja.

4. Darbų atlikimo terminai I etapo skulptūrų pastatymo terminas: iki 2025 m. rugsėjo 1 d.

5. Darbų kiekių žiniaraštis

Eil. Nr. Darbų pavadinimas Mato vnt. Kiekis

1	Pamatų projektavimas	vnt.	10
2	Pamatų betonavimas	m3	XX
3	Skulptūrų atvežimas	vnt.	10
4	Skulptūrų pastatymas	vnt.	10
5	Aplinkos sutvarkymas	m2	XX

(Konkrečios apimtys bus tikslinamos pagal projektinius duomenis.)

DETALŪS METADUOMENYS	
Dokumento sudarytojas (-ai)	Panevėžio miesto savivaldybės administracija 288724610, Laisvės a.
Dokumento pavadinimas (antraštė)	S7
Dokumento registracijos data ir numeris	20
Dokumento gavimo data ir dokumento gavimo registracijos numeris	–
Dokumento specifikacijos identifikavimo žymuo	Al
Parašo paskirtis	Su
Parašą sukūrusio asmens vardas, pavardė ir pareigos	Al pl: jū
Sertifikatas išduotas	Al
Parašo sukūrimo data ir laikas	20
Parašo formatas	X.
Laiko žymoje nurodytas laikas	–
Informacija apie sertifikavimo paslaugų teikėją	EI
Sertifikato galiojimo laikas	20
Parašo paskirtis	Su
Parašą sukūrusio asmens vardas, pavardė ir pareigos	Sa Tė
Sertifikatas išduotas	S/
Parašo sukūrimo data ir laikas	20
Parašo formatas	X.
Laiko žymoje nurodytas laikas	–
Informacija apie sertifikavimo paslaugų teikėją	Sf
Sertifikato galiojimo laikas	20
Parašo paskirtis	Su
Parašą sukūrusio asmens vardas, pavardė ir pareigos	Di
Sertifikatas išduotas	D.
Parašo sukūrimo data ir laikas	20
Parašo formatas	X.
Laiko žymoje nurodytas laikas	–
Informacija apie sertifikavimo paslaugų teikėją	EI
Sertifikato galiojimo laikas	20
Parašo paskirtis	Su
Parašą sukūrusio asmens vardas, pavardė ir pareigos	Lc
Sertifikatas išduotas	Lc
Parašo sukūrimo data ir laikas	2025-04-07 15:08:08 (GMT+03:00)
Parašo formatas	XAdES-EPES
Laiko žymoje nurodytas laikas	–
Informacija apie sertifikavimo paslaugų teikėją	EI
Sertifikato galiojimo laikas	20
Parašo paskirtis	Pa
Parašą sukūrusio asmens vardas, pavardė ir pareigos	Di
Sertifikatas išduotas	D.
Parašo sukūrimo data ir laikas	20
Parašo formatas	X.
Laiko žymoje nurodytas laikas	20
Informacija apie sertifikavimo paslaugų teikėją	EI
Sertifikato galiojimo laikas	20
Parašo paskirtis	Tv

DETALŪS METADUOMENYS		
Parašą sukūrusio asmens vardas, pavardė ir pareigos	J I	as,
Sertifikatas išduotas	J 8	
Parašo sukūrimo data ir laikas	2	
Parašo formatas	2	
Laiko žymoje nurodytas laikas	2	
Informacija apie sertifikavimo paslaugų teikėją	2 N	R
Sertifikato galiojimo laikas	2	
Informacija apie būdus, naudotus metaduomenų vientisumui užtikrinti	' r l 2 2 2	ntas ema) iki
Pagrindinio dokumento priedų skaičius	2	
Pagrindinio dokumento pridedamų dokumentų skaičius	-	
Pridedamo dokumento sudarytojas (-ai)	-	
Pridedamo dokumento pavadinimas (antraštė)	-	
Pridedamo dokumento registracijos data ir numeris	-	
Programinės įrangos, kuria naudojantis sudarytas elektroninis dokumentas, pavadinimas	l	
Informacija apie elektroninio dokumento ir elektroninio (-ių) parašo (-ų) tikrinimą (tikrinimo data)	2 N l	4-07
Paieškos nuoroda	-	
Papildomi metaduomenys	l s	no