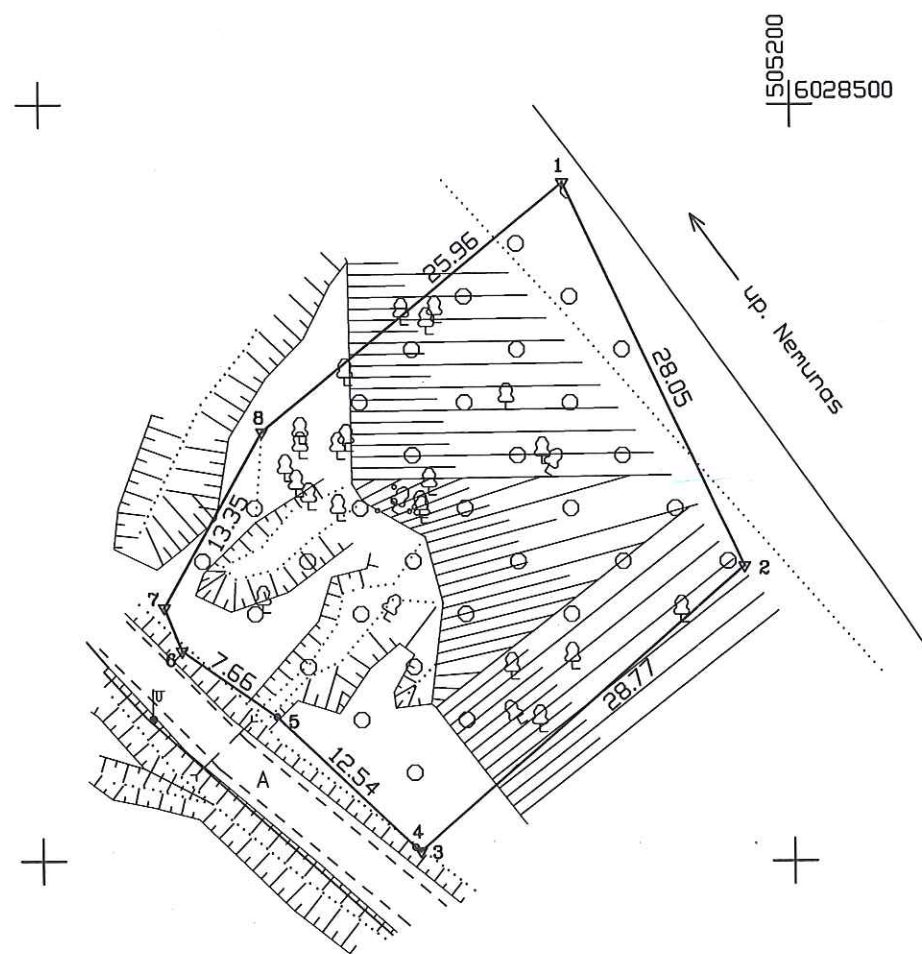




# ŽEMĖS SKLYPO PLANAS M 1:500

Sklypo plotas 911 m<sup>2</sup>



Linijos	Atstumai
3-4	0,44
6-7	3,10

Sutartiniai ženklai:  
▼ - žemės sklypo pastovus riboženklis  
○ - žemės sklypo laikinas riboženklis

Kadastro:	vietovė	Alytaus miesto	blokas	sklypas
Žemės sklypo kadastrinis Nr.	1	1	0	1

Gatvė, namo Nr.	
Kaimas (miestelis)	
Seniūnija	
Miestas (rajonas)	Alytaus
Apskritis	Alytaus

Gretimybė	Gretimo žemės sklypo kadastro Nr.	Pastabos
1-2		up. Nemunas
2-3		Skl. proj. nr. 4
3-4...7-8	1101/0019:1	Geodeziškai pamatuotas
8-1		VŽF

Su paženkintomis vietovėje žemės sklypo ribomis, aprašytomis . . . 2013 . . . m.  
lapkričio . . . mėn. . 5 d. žemės sklypo paženklinimo-parodymo akte, ir nustatytu plotu sutinku:  
Žemės savininkas (naudotojas):  
Lietuvos Respublika  
(vardas, pavardė) . . . (parašas) . . . (data) . . .  
Renata Sušinskienė

Nacionalinės žemės tarnybos prie Žemės ūkio ministerijos  
Alytaus skyriaus  
Patikrino: . . .  
Suderino: . . .  
(pareigos) (parašas) (vardas, pavardė) (data)  
Gražina Kaminskienė  
Ilona Marčinskienė

UAB "Inreal GEO"

Matininko kvalifikacijos pažymėjimas NR. 2M-M-16

Pareigos	Parašas	Vardas, pavardė	Data
Vilniaus skyriaus vadovas		Danielius Ditauskas	2013 12 15
Inžinierė-geodezininkė		Simona Ditauskienė	2013 12 15

# ŽEMĖS SKLYPO PLANAS M 1:500

Sklypo plotas 911 m<sup>2</sup>

Žemės sklypo kadastro Nr. 110100190530

## KOORDINACIŲ ŽINIARAŠTIS

Koordinacių sistema LKS-94							
Taško Nr.	Kodas	X	Y	Taško Nr.	Kodas	X	Y
1	R	6028494.86	505184.73				
2	R	6028469.52	505196.76				
3	R	6028450.66	505175.03				
4	R	6028450.92	505174.67				
5	R	6028459.55	505165.57				
6	R	6028463.90	505159.26				
7	R	6028466.77	505158.10				
8	R	6028478.39	505164.67				

SKLYPO CENTRO KOORDINATĖS	
Koordinacių sistema	Koordinatės X/Y
Valstybinė LKS-1994	X=6028472 Y=505178
Žiniaraštį sudarė (parašas)	Simona Ditauskienė (vardas ir pavardė) 2M-M-16 (kvalifikacijos pažymėjimo Nr.) 2013 12 15. (data)

Duomenys apie žemės naudojimo apribojimus			
Eil. Nr	Kodas	Apribojimai	Žemės plotas, m <sup>2</sup>
1	2	3	4
1	63	Paviršinio vandens telkinių apsaugos zonos ir pakrantės apsaugos juostos	911
2	64	Paviršinio vandens telkinių apsaugos zonos ir pakrantės apsaugos juostos	571
3	19	Nekilnojamųjų kultūros vertybių teritorija ir apsaugos zonos	911
4	26	Miško naudojimo apribojimai	911
5	33	Rekreacinės teritorijos	911

SERVITUTAS			
Eil. Nr	Kodas	Servituto rūšis	Plotas, m <sup>2</sup>
-	-	-	-

Ištrauka iš Lietuvos Administracinių teisų pažeidimų kodekso:

47 straipsnis. Pastovių žemėnaudos riboženklų sunaikinimas arba gadinimas - užtraukia baudą nuo dviejų šimtų penkiasdešimties iki penkių šimtų litų.