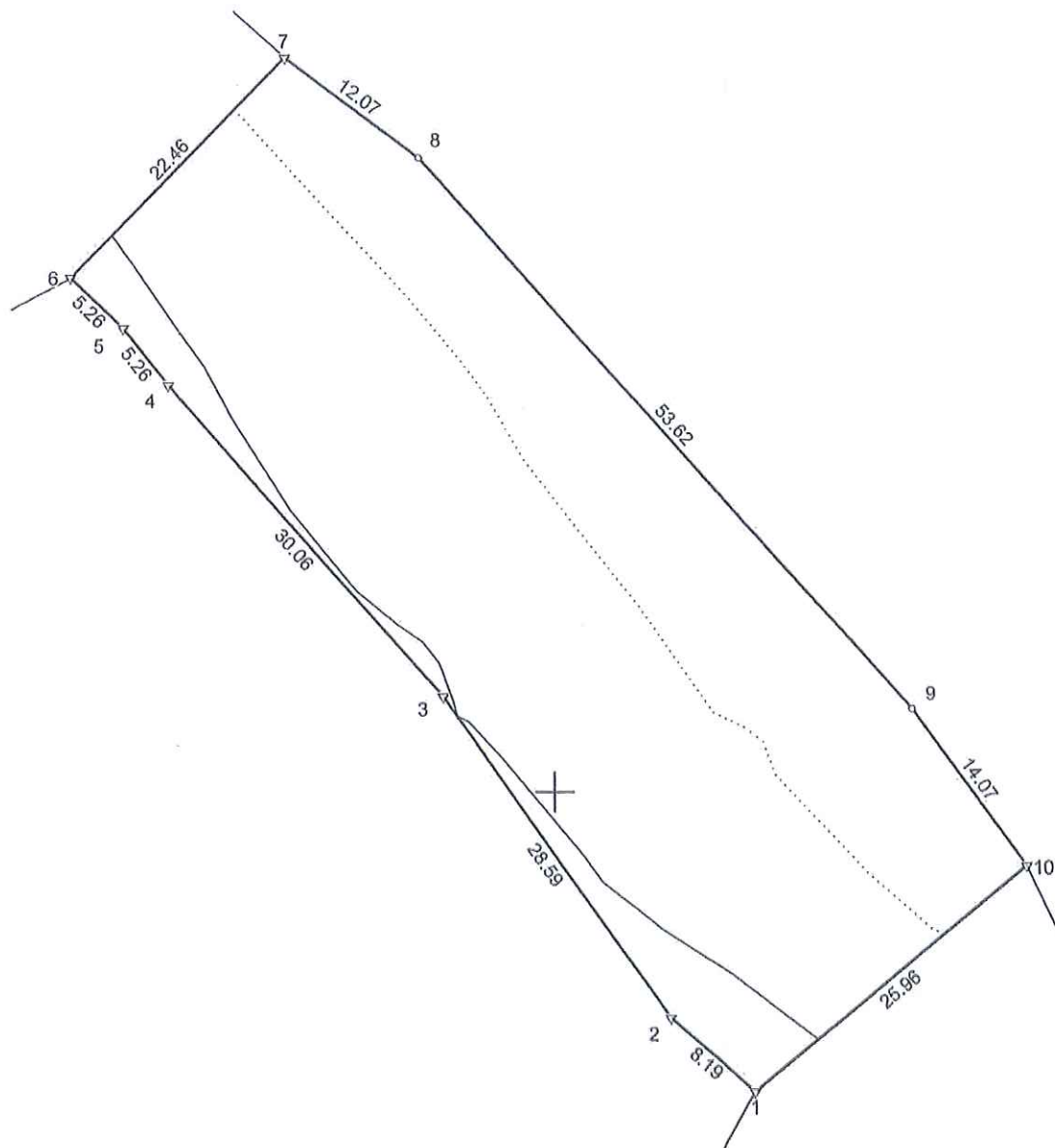


ŽEMĖS SKLYPO PLANAS M 1:500

Sklypo plotas 2000 m²



Kadastro:	vietovė	Alytaus m.	blokas	sklypas
Žemės sklypo kadastro Nr.	1	1	0	1 0 0 1 9

Savivaldybė	Alytaus m.
Seniūnija	
Gyvenamoji vietovė	Alytaus m.
Gatvė, namo Nr.	Šilo g.

Gretimybė	Gretimo žemės sklypo kadastro Nr.	Pastabos
1-6	1101/7001: 1	
6-7	1101/0019: 531	
7-10		upė Nemunas
10-1	1101/0019: 530	

Su pagal 2024 m. balandžio mėn. 02 d. atliktą žemės sklypo ribų paženklinimą-parodymą parengtame žemės sklypo plane išbraižytomis ribomis ir apskaičiuotu žemės sklypo plotu sutinku:

I. Lietuvos Respublika

Raimundas Pipiras
skyriaus vyriausiasis specialistas

(vardas, pavardė)

Raimundas Pipiras

(parašas)

(data)

VALSTYBĖS ĮMONĖ ŽEMĖS ŪKIO DUOMENŲ CENTRAS Žemės tvarkymo ir geodezijos departamentas Vincės Kudirkos g. 18-1, LT-03103 Vilnius Įmonės k. 300205513, PVM m. k. LT100015583614 Tel. (8 5) 266 0620, E. pristatymas 300205513, el. p. info@zudo.lt, www.zudo.lt			
Pareigos	Parašas	Vardas ir pavardė	Data
vyriausioji specialistė		KAMILĖ KARALEVIČIŪTĖ	2024-04-02
Matininko kvalifikacijos pažymėjimo Nr.: 2M-M-2794 GEO OBJEKTO KODAS: 4400-6321-4253			

Žemės sklypo plotas 2000 m²

Žemės sklypo kadastro numeris:	kodas				blokas				sklypas			
	1	1	0	1	0	0	1	9				

KOORDINAČIŲ ŽINIARAŠTIS

[illegible]

Ištrauka iš Lietuvos Respublikos administracinių nusižengimų kodekso:
112 straipsnis. Nusiėmimas priemonių, skirtų sunaikintiems ar sugadintiems ribozenkliams atkurti, kai jų
nesima žemės savininkas ar kiti žemės naudotojai po to, kai jie raštu buvo įspėti tai padaryti, užtraukia baudą
nuo septyniasdešimt iki vieno šimto keturiasdešimt eurų.

