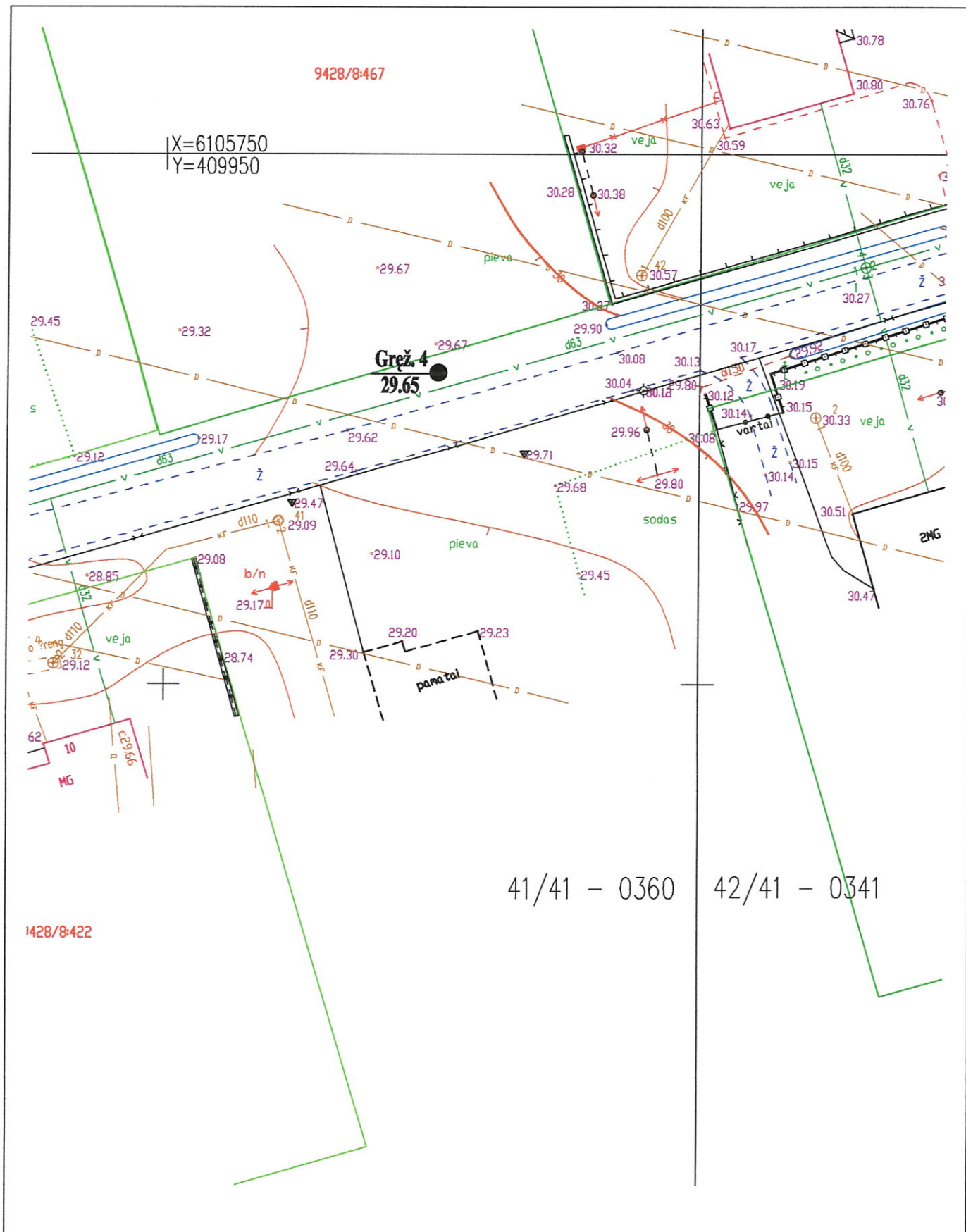
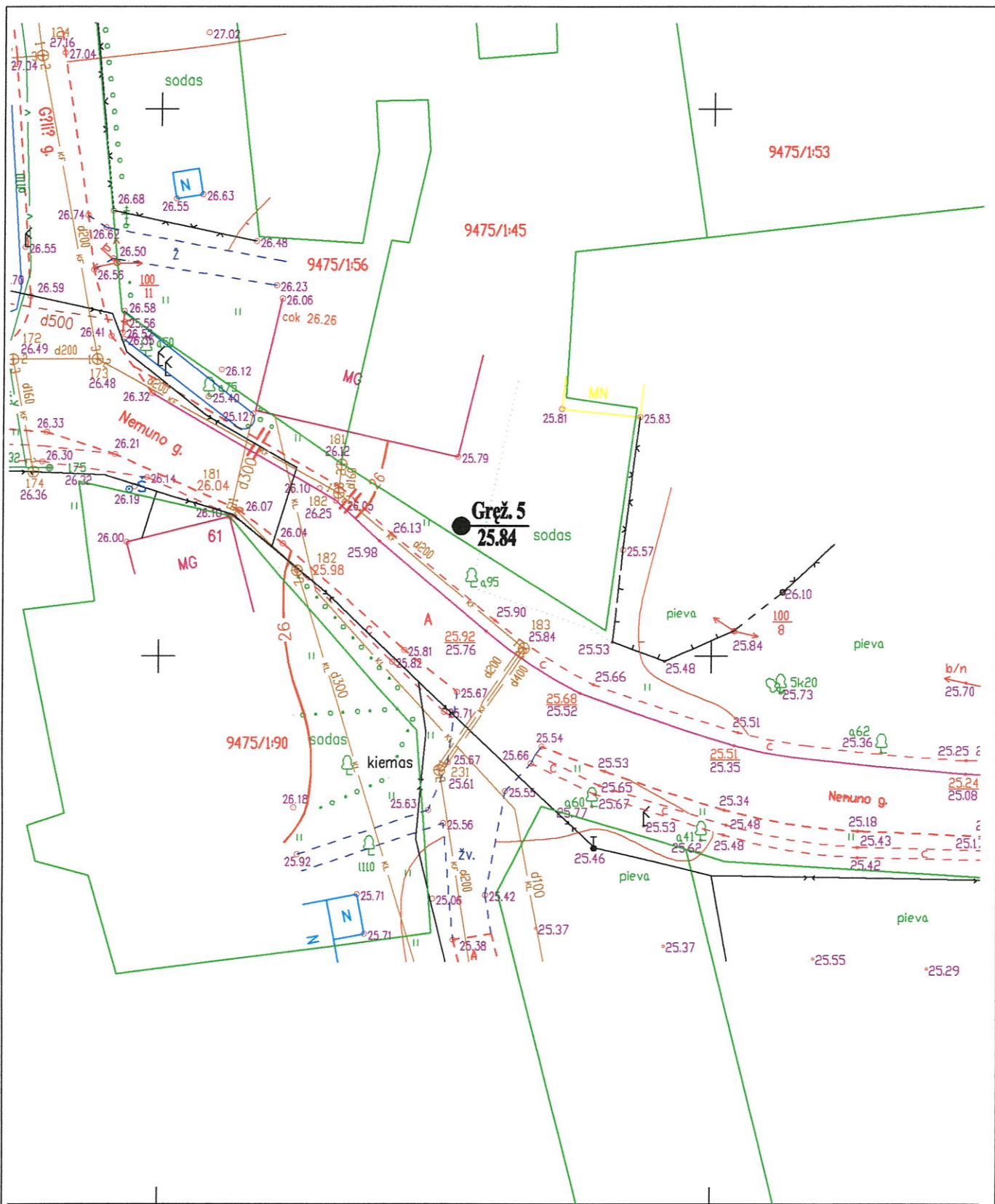
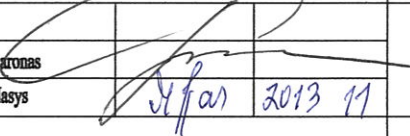
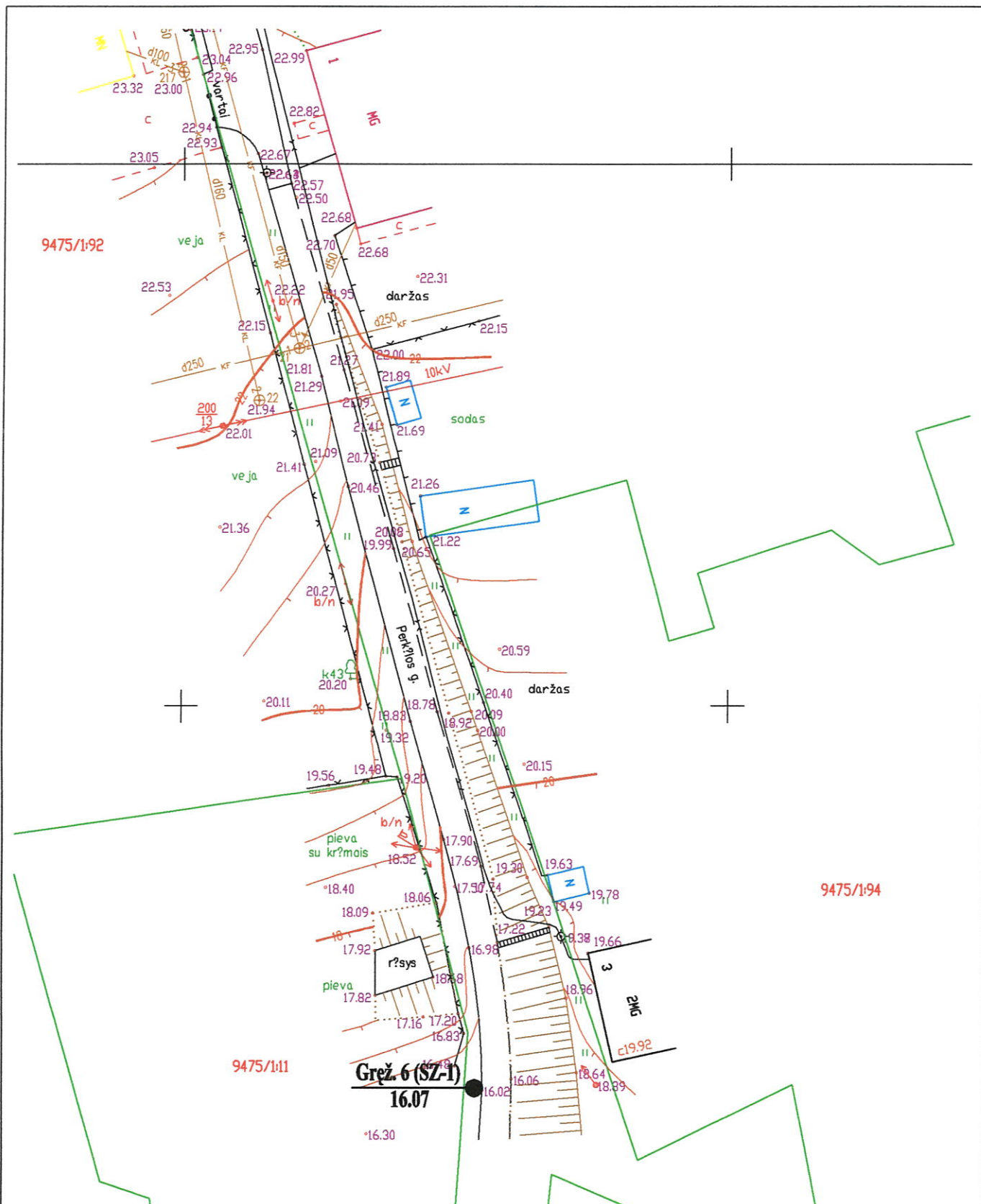
14



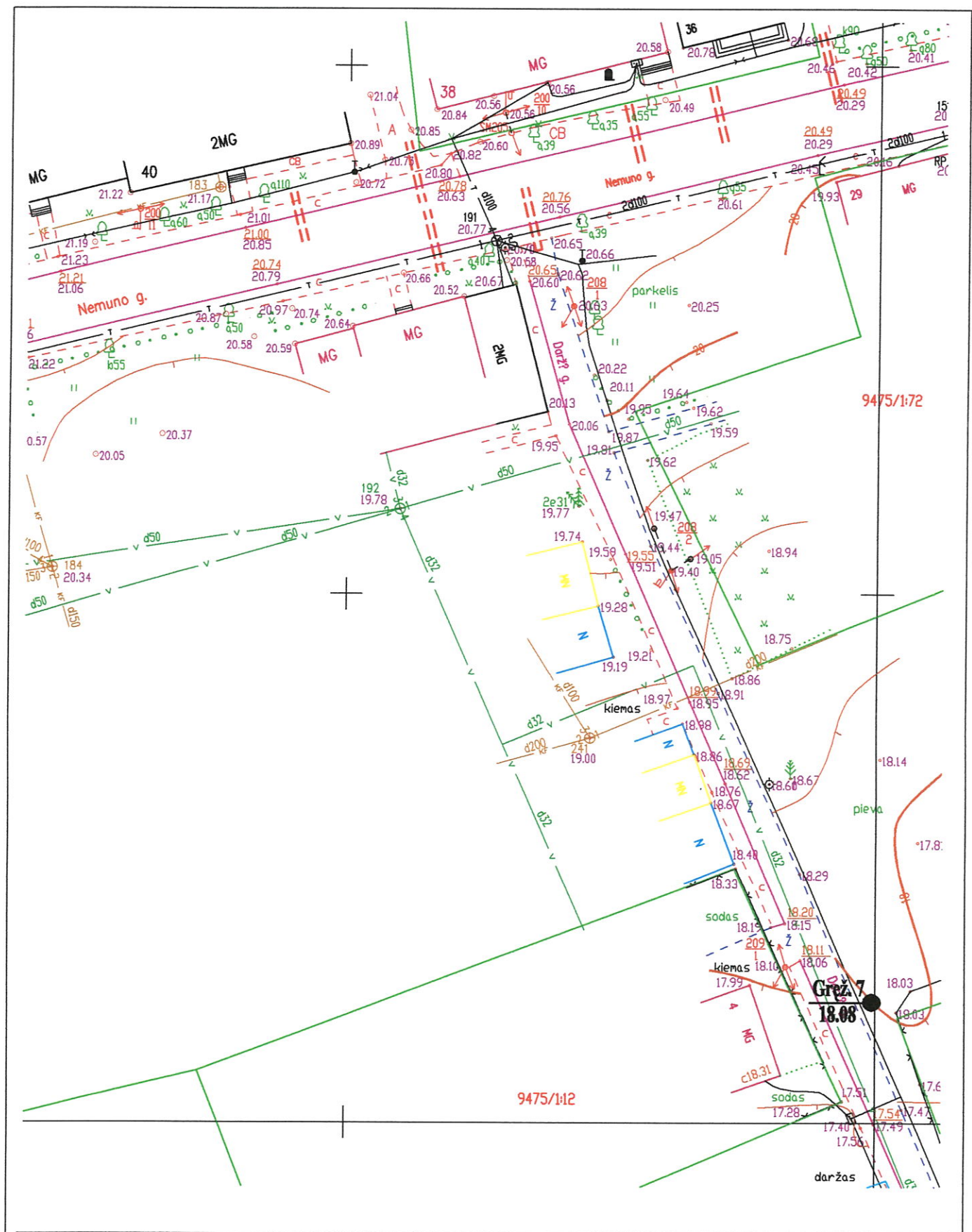
| | | | | | | | |
|------------------|---|--|--|--|--|-------|------|
| Leidimo Nr. | Uždaroji akcinė bendrovė KAUNO HIDROGEOLOGIJA | | | VANDENS TIEKIMO IR NUOTEKŲ TVARKYMO INFRASTRUKTŪROS PLĖTRA SMALININKUOSE, JURBARKO RAJONE. VANDENTIEKIO IR NUOTEKŲ TINKLŲ PLĖTRA SMALININKŲ MIESTE, STATYBOS PROJEKTAS | | | |
| 23 | | | | | | | |
| Projektų direkt. | G. Baronas | | | INŽINERINIAI GEOLOGINIAI TYRIMAI | | | |
| Inž. geologas | A. Masys | | | | | | |
| Stadija | Užsakovas: UAB "Evika" | | | TOPOGRAFINIS PLANAS SU GREŽINIO 4 VIETA M 1:500 | | Lapas | Lapų |
| TP | | | | | | 5 | 14 |



| | | | | | | |
|------------------|---|---|--|--|--|-------|
| Leidimo Nr. | Uždaroji akcinė bendrovė KAUNO HIDROGEOLOGIJA | | | VANDENS TIEKIMO IR NUOTEKŲ TVARKYMO INFRASTRUKTŪROS PLĖTRA SMALININKUOSE, JURBARKO RAJONE. VANDENTIEKIO IR NUOTEKŲ TINKLŲ PLĖTRA SMALININKŲ MIESTE, STATYBOS PROJEKTAS | | |
| 23 | | | | | | |
| Projektų direkt. | G. Baronas |  | | INŽINERINIAI GEOLOGINIAI TYRIMAI | | |
| Inž. geologas | A. Masys | | | | | |
| Stadija | Užsakovas: UAB "Evika" | | | TOPOGRAFINIS PLANAS SU GRĘŽINIO 5 VIETA M 1:500 | | Lapas |
| TP | | | | | | Lapų |
| | | | | | | 6 |
| | | | | | | 14 |



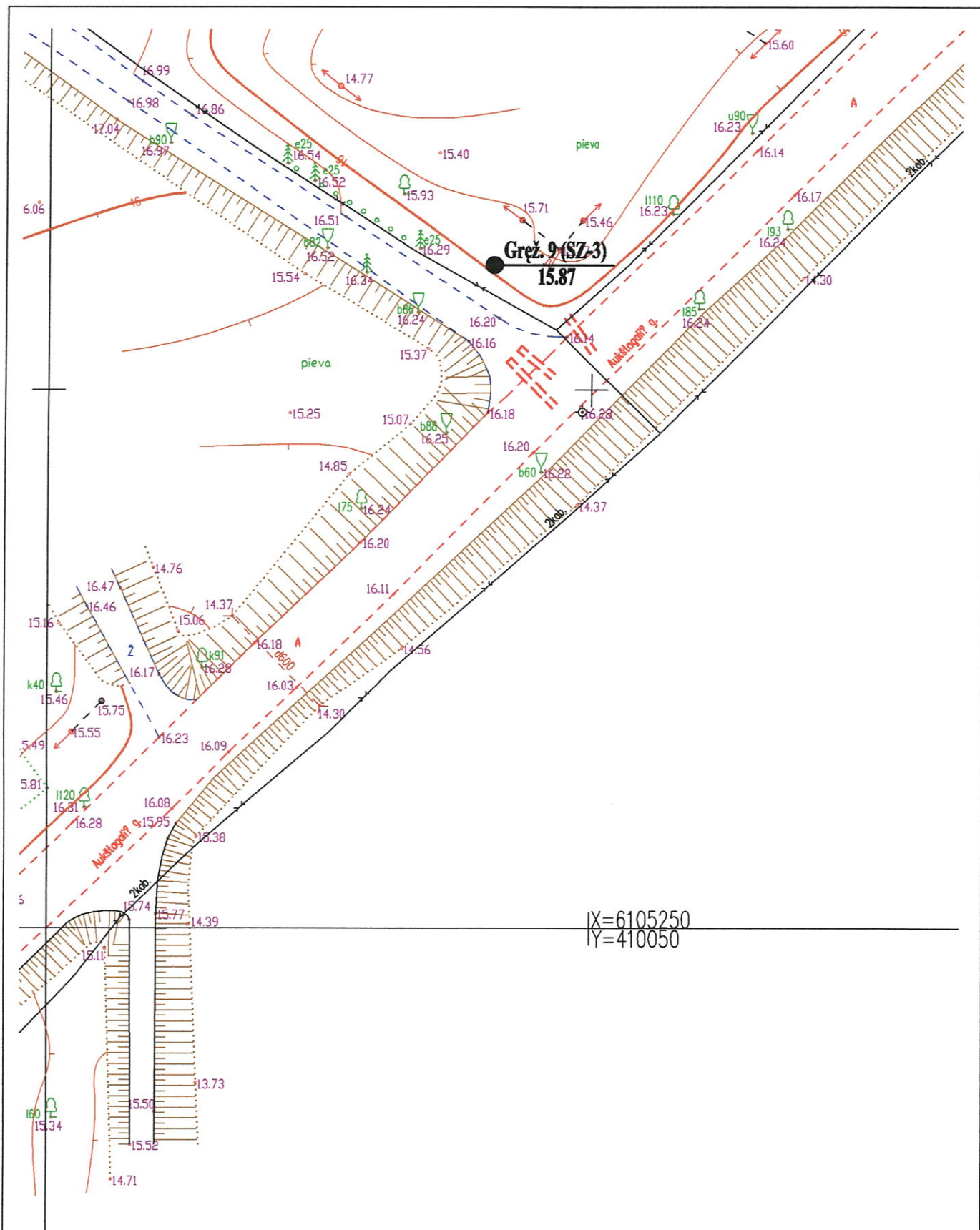
| | | | | | | | |
|------------------|---|--|--|--|--|-------|------|
| Leidimo Nr. | Uždaroji akcinė bendrovė KAUNO HIDROGEOLOGIJA | | | VANDENS TIEKIMO IR NUOTEKŲ TVARKYMO INFRASTRUKTŪROS PLĖTRA SMALININKUOSE, JURBARKO RAJONE. VANDENTIEKIO IR NUOTEKŲ TINKLŲ PLĖTRA SMALININKŲ MIESTE, STATYBOS PROJEKTAS | | | |
| 23 | | | | | | | |
| Projektų direkt. | G. Baronas | | | INŽINERINIAI GEOLOGINIAI TYRIMAI | | | |
| Inž. geologas | A. Masys | | | | | | |
| Stadija | Užsakovas: UAB "Evika" | | | TOPOGRAFINIS PLANAS SU GREŽINIO 6 IR STATINIO ZONDAVIMO TAŠKO 1 VIETOMIS M 1:500 | | Lapas | Lapų |
| TP | | | | | | 7 | 14 |



| | | | | | | | |
|------------------|---|--|--|---|--|-------|------|
| Leidimo Nr. | Uždaroji akcinė bendrovė KAUNO HIDROGEOLOGIJA | | | VANDENS TIEKIMO IR NUOTEKŲ TVARKYMO INFRASTRUKTŪROS PLĖTRA SMALININKUOSE, JURBARKO RAJONE. VANDENTIEKIO IR NUOTEKŲ TINKLŲ PLĖTRA SMALININKŲ MIESTE, STATYBOS PROJEKTAS | | | |
| 23 | | | | | | | |
| Projektų direkt. | G. Baronas | | | INŽINERINIAI GEOLOGINIAI TYRIMAI | | | |
| Inž. geologas | A. Masys | | | | | | |
| Stadija | | | | TOPOGRAFINIS PLANAS SU GRĘŽINIO 7 VIETA M 1:500 | | Lapas | Lapų |
| TP | Užsakovas: UAB "Evikta" | | | | | 8 | 14 |

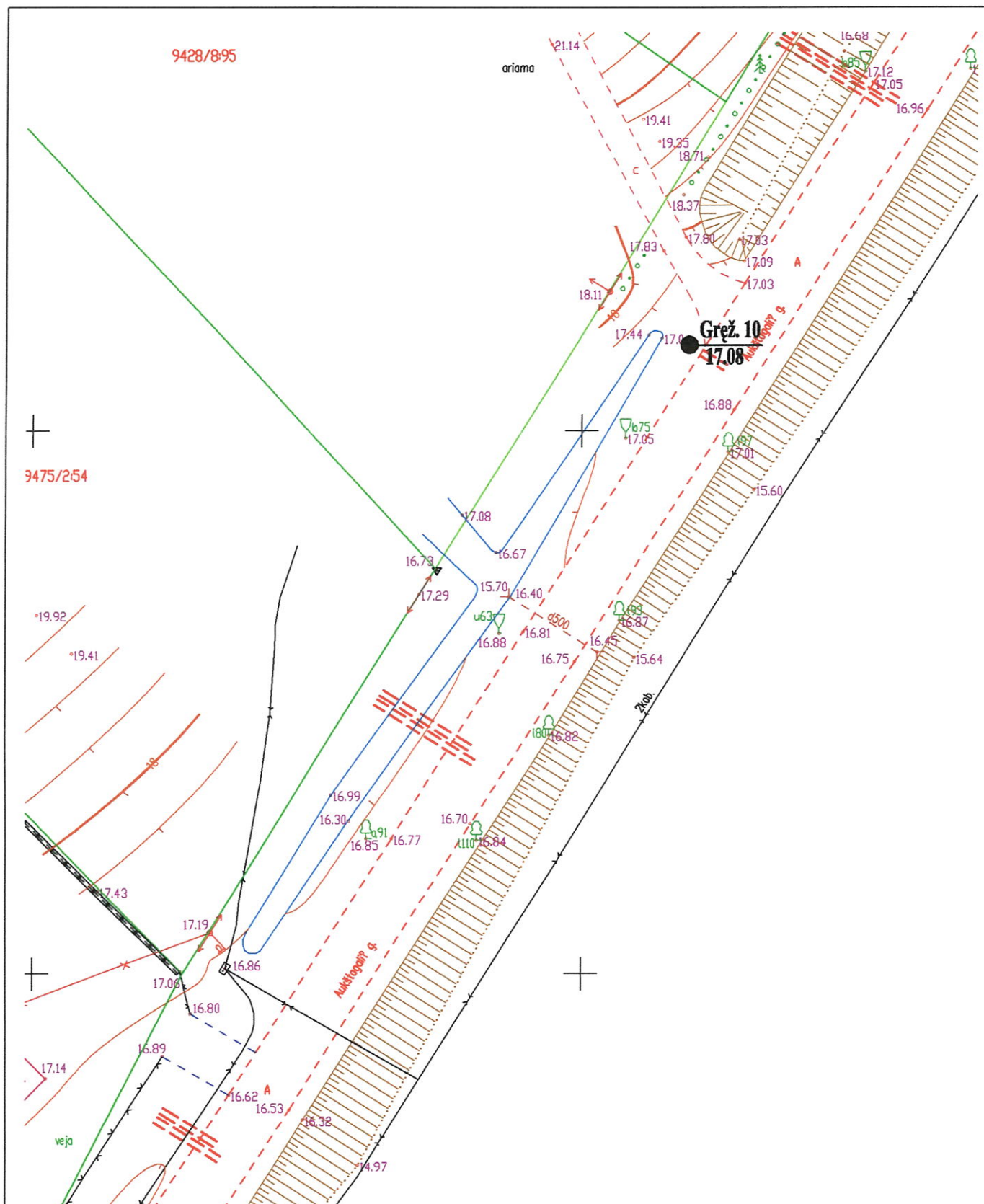



| | | | | | | |
|------------------|---|--|--|--|--|--|
| Leidimo Nr. | Užsąrašo akcinė bendrovė KAUNO HIDROGEOLOGIJA | | VANDENS TIEKIMO IR NUOTEKŲ TVARKYMO INFRASTRUKTŪROS PLĖTRA SMALININKUOSE, JURBARKO RAJONE. VANDENTIEKIO IR NUOTEKŲ TINKLŲ PLĖTRA SMALININKŲ MIESTE, STATYBOS PROJEKTAS | | | |
| 23 | | | | | | |
| Projekto direkt. | G. Baronas | | INŽINERINIAI GEOLOGINIAI TYRIMAI | | | |
| Inž. geologas | A. Masys | | | | | |
| Stadija | | | | | | |
| TP | Užsakovas: UAB "Evikta" | | TOPOGRAFINIS PLANAS SU GRĘŽINIO 8 IR STATINIO ZONDAVIMO TAŠKO 2 VIETOMIS M 1:500 | | | |
| | | | Lapas Lapų | | | |
| | | | 9 14 | | | |



X=6105250
Y=410050

| | | | | | | |
|------------------|---|--------------|--|----------------------------------|--|--|
| Leidimo Nr. | Uždaroji akcinė bendrovė KAUNO HIDROGEOLOGIJA | | VANDENS TIEKIMO IR NUOTEKŲ TVARKYMO INFRASTRUKTŪROS PLĖTRA SMALININKUOSE, JURBARKO RAJONE. VANDENTIEKIO IR NUOTEKŲ TINKLŲ PLĖTRA SMALININKŲ MIESTE, STATYBOS PROJEKTAS | | | |
| 23 | | | | | | |
| Projektų direkt. | G. Baronas | | | INŽINERINIAI GEOLOGINIAI TYRIMAI | | |
| Inž. geologas | A. Masys | 2013 11 | | | | |
| Stadija | | | | | | |
| TP | Užsakovas: | UAB "Evikta" | TOPOGRAFINIS PLANAS SU GRĘŽINIO 9 IR STATINIO ZONDAVIMO TAŠKO 9 VIETOMIS M 1:500 | | | |
| | | | Lapas | Lapų | | |
| | | | 10 | 14 | | |



| | | | | | | | |
|------------------|---|------------|---|--|----------------------------------|-------|------|
| Leidimo Nr. | Uždaroji akcinė bendrovė KAUNO HIDROGEOLOGIJA | | | VANDENS TIEKIMO IR NUOTEKŲ TVARKYMO INFRASTRUKTŪROS PLĖTRA SMALININKUOSE, JURBARKO RAJONE. VANDENTIEKIO IR NUOTEKŲ TINKLŲ PLĖTRA SMALININKŲ MIESTE, STATYBOS PROJEKTAS | | | |
| 23 | | | | | | | |
| Projektų direkt. | | G. Baronas |  | | INŽINERINIAI GEOLOGINIAI TYRIMAI | | |
| Inž. geologas | | A. Masys | | | | | |
| Stadija | Užsakovas: UAB "Evika" | | | TOPOGRAFINIS PLANAS SU GRĘŽINIO 10 VIETA M 1:500 | | Lapas | Lapų |
| TP | | | | | | 11 | 14 |

Altitudė m 28.22 **Grėž. 1** x- 6105385 y- 409023 2013 10 22

| GEOLOGINIS INDEKSAS | SLUOKSNIO NR. (INŽ. GEOL. ELEM.) | GRUNTŲ APRAŠYMAS | SLUOKSNIO PADO | | SLUOKSNIO STORIS M | STULPELIS | VANDENS LYGIS M | | |
|---------------------|----------------------------------|---|----------------|------------|--------------------|-----------|-----------------|-------------|------------|
| | | | GYLIS M | ALTITUDĖ M | | | PASIRODĖ | NUSISTOVĖJO | MAKSIMALUS |
| 1 | 2 | 3 | 4 | 5 | 6 | 7 | 8 | 9 | 10 |
| | 1 | Dirvožemis | 0.3 | 27.92 | 0.3 | | | | 0.3 |
| | 12 | Molis, rudas, standžiai platingas (Cl) | 0.7 | 26.80 | 0.4 | | | | 27.92 |
| lg IIIbl | 10 | Dulkingas smėlis, gelsvas, mažai drėgnas, drėgnas ir vandeningas, (siSa) | | | | | 1.8 | 1.8 | |
| | | | 3.2 | 25.02 | 2.5 | | 26.42 | 26.42 | |
| g IIIbl | 14 | Smėlingas dulkingas molis, rudas, standžiai platingas, moreninis (sasiCl) | | | | | | | |
| | | | 5.0 | 23.22 | 0.8 | | | | |

Altitudė m 28.83 **Grėž. 2** x- 6105304 y- 409339 2013 10 22

| | | | | | | | | | |
|----------|----|---|-----|-------|-----|---|-------|-------|-------|
| 1 | 2 | 3 | 4 | 5 | 6 | 7 | 8 | 9 | 10 |
| t IV | 2 | Supiltinis gruntas: smėlis su mažu organinės medžiagos kiekiu, susigul. | 0.6 | 28.23 | 0.6 | | | | 0.5 |
| | | | | | | | | | 28.33 |
| lg IIIbl | 11 | Smėlingas dulkingas molis, gelsvas, su molio ir smėlio lėšiais, minkštai platingas (sasiCl) | | | | | 2.4 | 2.4 | |
| | | | 3.0 | 25.83 | 2.4 | | 26.43 | 26.43 | |

Altitudė m 25.96 **Grėž. 3** x- 6105527 y- 409735 2013 10 22

| | | | | | | | | | |
|---------|----|---|-----|-------|-----|---|-------|-------|-------|
| 1 | 2 | 3 | 4 | 5 | 6 | 7 | 8 | 9 | 10 |
| t IV | 3 | Supiltinis gruntas: smėlingas dulkingas molis su mažu organinės medžiagos kiekiu | | | | | | | 0.5 |
| | | | 2.5 | 23.46 | 2.5 | | | | 25.46 |
| lg III | 10 | Dulkingas smėlis, gelsvas, mažai drėgnas (siSa) | 2.8 | 23.16 | 0.3 | | | | |
| g IIIbl | 14 | Smėlingas dulkingas molis, rudas, iki 5.5 m- su smėlio lėšiais, standžiai platingas, moreninis (sasiCl) | | | | | 5.0 | 5.0 | |
| | | | 7.0 | 18.96 | 4.2 | | 20.96 | 20.96 | |
| | 15 | Smėlingas dulkingas molis, rudas, kietas, moreninis (sasiCl) | 8.0 | 17.96 | 1.0 | | | | |

▲ 1 Suardytos struktūros grunto bandinio paėmimo vieta ir jo laboratorinis numeris

Altitudė m 29.65 **Grėž. 4** x- 6105731 y- 409973 2013 10 22

| | | | | | | | | | |
|----------|----|---|-----|-------|-----|---|---|---|-------|
| 1 | 2 | 3 | 4 | 5 | 6 | 7 | 8 | 9 | 10 |
| | 1 | Dirvožemis | 0.2 | 29.45 | 0.2 | | | | 0.2 |
| | | | | | | | | | 29.45 |
| lg IIIbl | 12 | Molis, rudas, standžiai platingas (Cl) | | | | | | | |
| | | | 3.6 | 26.05 | 3.4 | | | | |
| g IIIbl | 14 | Smėlingas dulkingas molis, rudas, standžiai platingas, moreninis (sasiCl) | | | | | | | |
| | | | 6.0 | 23.65 | 2.4 | | | | |

Altitudė m 25.84 **Grėž. 5** x- 6105063 y- 408928 2013 10 22

| | | | | | | | | | |
|----------|----|---|-----|-------|-----|---|---|---|-------|
| 1 | 2 | 3 | 4 | 5 | 6 | 7 | 8 | 9 | 10 |
| t IV | 2 | Supiltinis gruntas: smėlis su mažu organinės medžiagos kiekiu, susigul. | 0.5 | 25.34 | 0.5 | | | | 0.3 |
| | | | | | | | | | 25.54 |
| lg IIIbl | 11 | Smėlingas dulkingas molis, rusvas, minkštai platingas (sasiCl) | | | | | | | |
| | | | 2.6 | 23.24 | 2.1 | | | | |
| g III | 15 | Smėlingas dulkingas molis, rudas, kietas, moreninis (sasiCl) | 3.0 | 22.84 | 0.4 | | | | |

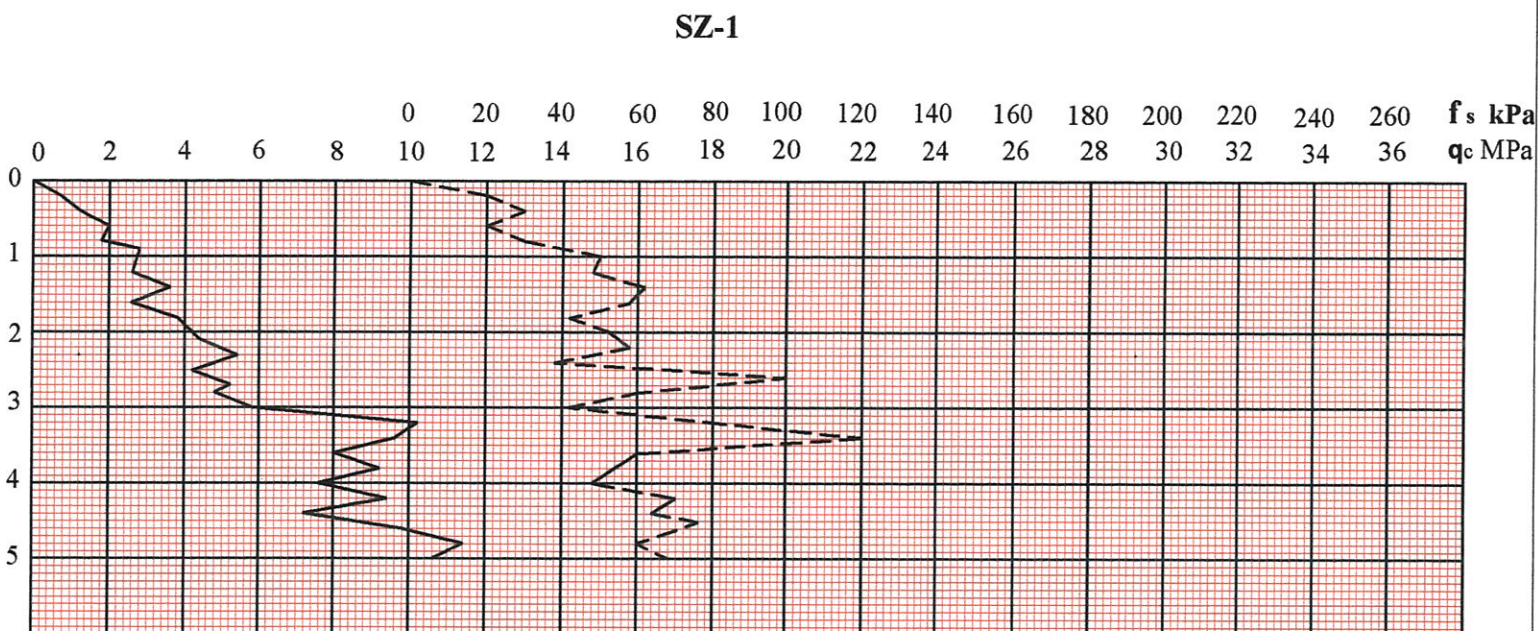
Altitudė m 18.08 **Grėž. 7** x- 6105012 y- 409500 2013 10 22

| | | | | | | | | | |
|---------|----|--|-----|-------|-----|---|-----|-----|-------|
| 1 | 2 | 3 | 4 | 5 | 6 | 7 | 8 | 9 | 10 |
| | 1 | Dirvožemis | 0.4 | 17.68 | 0.4 | | | | 0.5 |
| | | | | | | | 0.7 | 0.7 | 17.58 |
| a IV | 9 | Smulkus smėlis, gelsvas, drėgnas ir vandeningas, labai purus (FSa) | 1.6 | 16.48 | 1.2 | | | | |
| | 6 | Smėlingas žvyras, rusvas, vandeningas, vidut. tankumo (saGr) | 2.1 | 15.98 | 0.5 | | | | |
| g IIIbl | 13 | Smėlingas dulkingas molis, rudas, minkštai platingas, moreninis (sasiCl) | 4.2 | 13.88 | 2.1 | | | | |
| | | | | | | | | | |
| | 15 | Smėlingas dulkingas molis, pilkas, kietas, moreninis (sasiCl) | | | | | | | |
| | | | 8.0 | 10.08 | 3.8 | | | | |

| | | | | | | | |
|------------------|--|---|--|---|------|--|--|
| Leidimo Nr. | | Uždaroji akcinė bendrovė KAUNO HIDROGEOLOGIJA | | VANDENS TIEKIMO IR NUOTEKŲ TVARKYMO INFRASTRUKTŪROS PLĖTRA SMALININKUOSE, JURBARKO RAJONE. VANDENTIEKIO IR NUOTEKŲ TINKLŲ PLĖTRA SMALININKŲ MIESTE, STATYBOS PROJEKTAS | | | |
| 23 | | | | | | | |
| Projektų direkt. | | G. Baronas | | INŽINERINIAI GEOLOGINIAI TYRIMAI | | | |
| Inž. geologas | | A. Masys | | | | | |
| Stadija | | | | GRĘŽINIŲ 1-6, 7 STULPELIAI M 1:100 | | | |
| TP | | Užsakovas: UAB "Evikta" | | | | | |
| | | | | Lapas | Lapų | | |
| | | | | 12 | 14 | | |

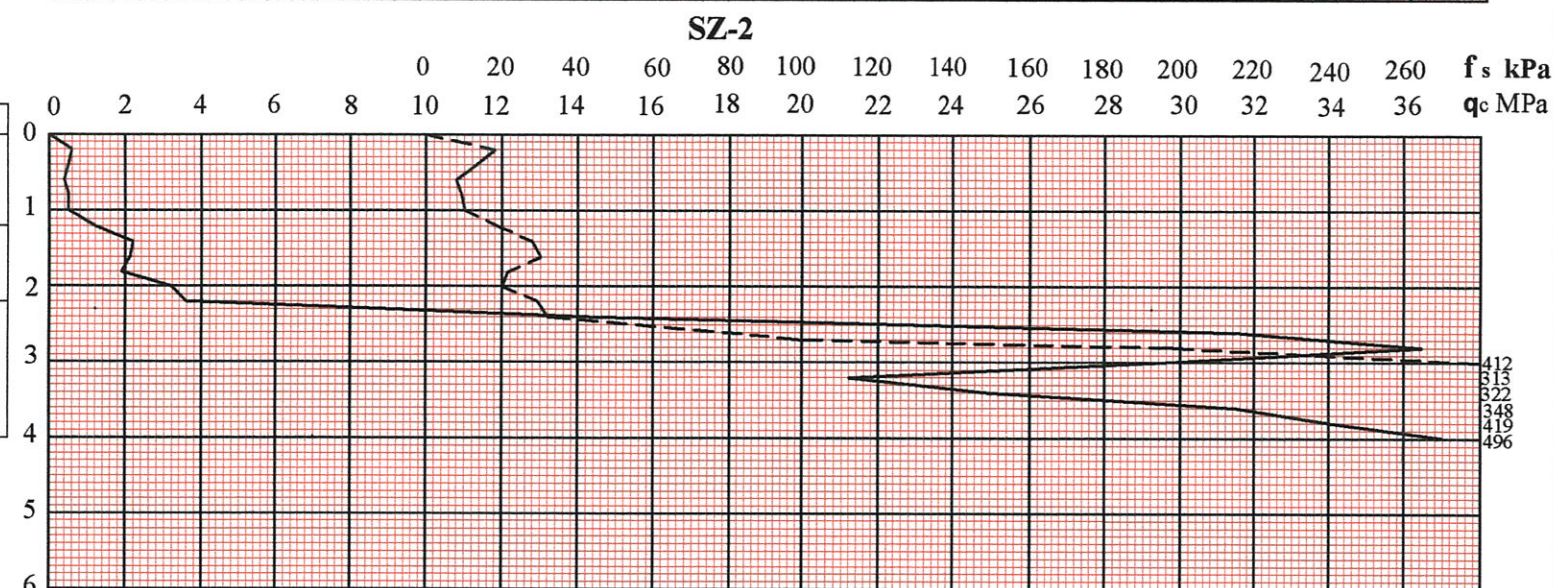
Altitudė m 16.07 **Gręž. 6 (SZ-1)** x- 6104915 y- 409127 2013 10 22

| GEOLOGINIS INDEKSAS | SLUOKSNIO NR. (INŽ. GEOL. ELEM.) | GRUNTŲ APRAŠYMAS | SLUOKSNIO PADO | | SLUOKSNIO STORIS M | STULPELIS | VANDENS LYGIS M | | | PAGAL SZ DUOMENIS | | |
|---------------------|----------------------------------|--|----------------|------------|--------------------|-----------|-----------------|-------------|--------------|--------------------|--------------------|----------|
| | | | GYLIS M | ALTITUDĖ M | | | PASIRODĖ | NUSISTOVĖJO | MAKSIMALUS | q _c MPa | E _o MPa | φ laipsn |
| 1 | 2 | 3 | 4 | 5 | 6 | 7 | 8 | 9 | 10 | 11 | 12 | 13 |
| d IV | 4 | Smulkus smėlis, pilkšvas, su mažu org. medž. kiekiu, labai purus (FSa) | 0.6 | 15.47 | 0.6 | | | | | 1.0 | 1.5 | – |
| a IV | 9 | Smulkus smėlis, rusvas, mažai drėgnas, su mažu organinės medžiagos kiekiu, labai purus (FSa) | 1.5 | 14.57 | 0.9 | | | | 1.0 15.07 | 2.4 | 3.6 | – |
| | 5 | | 3.0 | 13.07 | 1.5 | | Nesutiktas | Nesutiktas | | 4.5 | 13 | 34 |
| | 6 | Smėlingas žvyras, rusvas, mažai drėgnas, purus, nuo 3.0 m- vidutinio tankumo (saGr) | 5.0 | 11.07 | 2.0 | | | | | 8.0 | 24 | 37 |



Altitudė m 16.18 **Gręž. 8** x- 6105061 y- 409670 2013 10 23

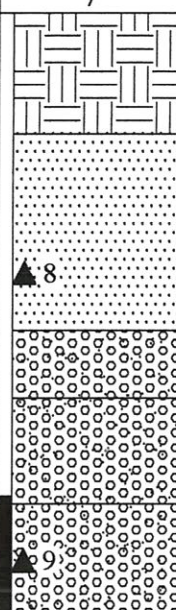
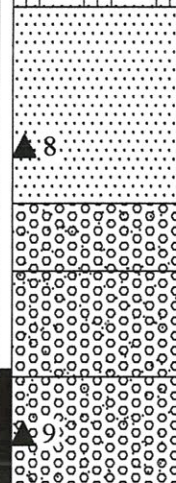
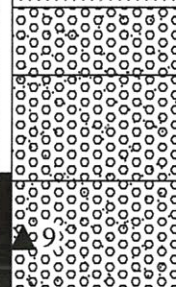


| 1 | 2 | 3 | 4 | 5 | 6 | 7 | 8 | 9 | 10 | 11 | 12 | 13 |
|------|---|--|-----|-------|-----|---|-------------|-------------|--------------|-----|-----|----|
| d IV | 4 | Smulkus smėlis, juosvas, su mažu org. medž. kiekiu, labai purus (FSa) | 1.2 | 14.98 | 1.2 | | | | 1.1 15.08 | 0.5 | 0.7 | – |
| a IV | 9 | Smulkus smėlis, rusvas, mažai drėgnas, labai purus (FSa) | 2.2 | 13.98 | 1.0 | | | | | 2.0 | 3 | – |
| | 8 | Smėlingas žvyras, rusvas, mažai drėgnas, nuo 6.5 m- vandeningas, labai tankus (saGr) | 7.0 | 9.18 | 4.8 | | 6.5 9.68 | 6.5 9.68 | | 24 | 72 | 43 |

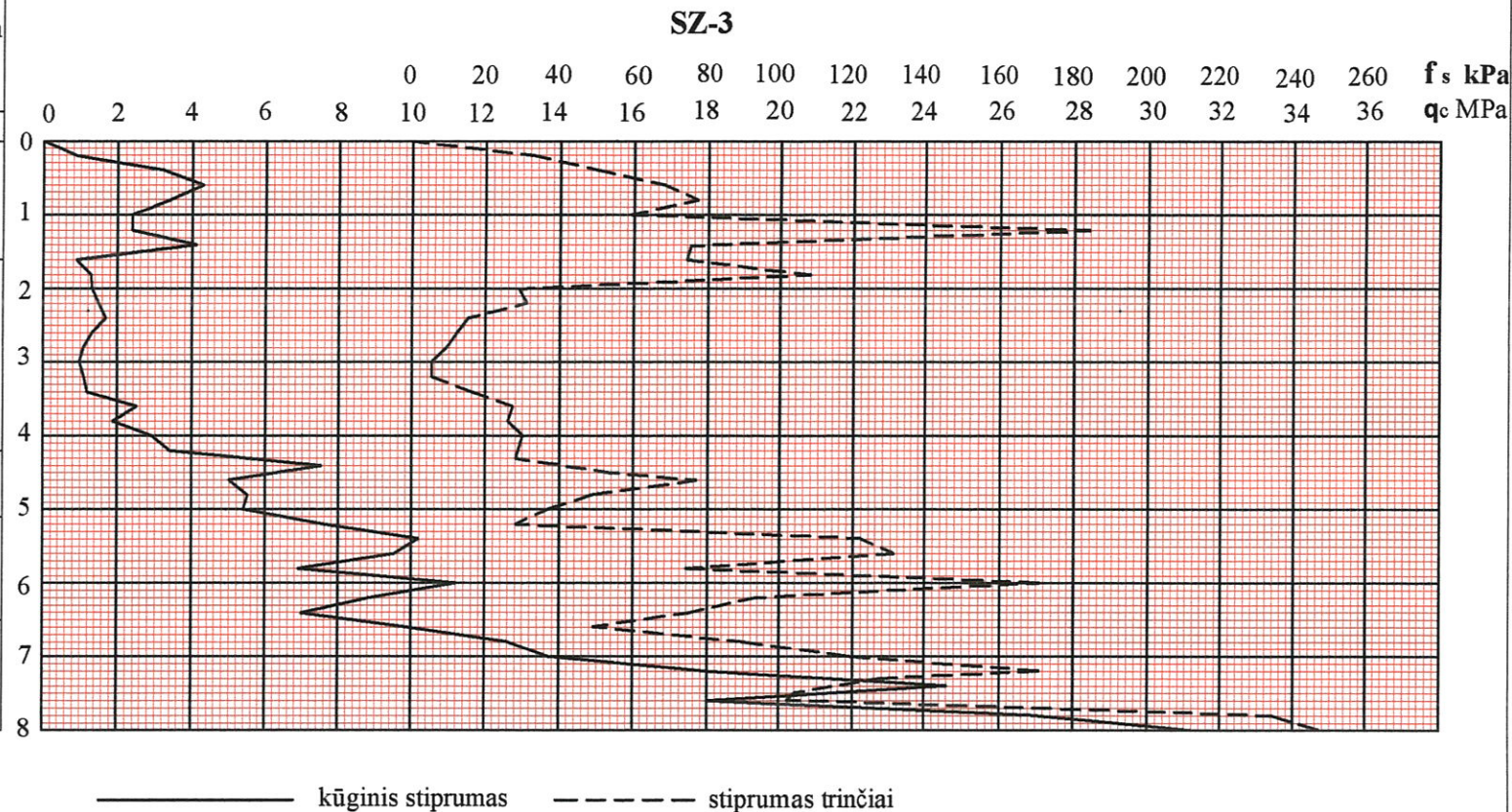



————— kūginis stiprumas ——— stiprumas trinčiai

▲ 5 Suardytos struktūros grunto bandinio paėmimo vieta ir jo laboratorinis numeris

| | | | | | | |
|------------------|---|--|--|---|------|--|
| Leidimo Nr. | Uždaroji akcinė bendrovė KAUNO HIDROGEOLOGIJA | | | NUOTEKŲ TVARKYMO INFRASTRUKTŪROS PLĖTRA ŠILUTĖS RAJONE (ŠILUTĖJE, KATYČIUOSE, USĖNUOSE, ŽEMAITKIEMYJE). NAUJŲ NUOTEKŲ TINKLŲ STATYBA KATYČIŲ MIESTELYJE | | |
| 23 | | | | | | |
| Projektų direkt. | G. Baronas | | | INŽINERINIAI GEOLOGINIAI TYRIMAI | | |
| Inž. geologas | A. Masys | | | | | |
| Stadija | | | | | | |
| TP | Užsakovas: UAB "Evikta" | | | GRĘŽINIŲ 6 IR 8 STULPELIAI SU STATINIO ZONDAVIMO GRAFIKAIS 1-2 M 1:100 | | |
| | | | | Lapas | Lapų | |
| | | | | 13 | 14 | |

| Altitudė m 15.87 | | | Gręž. 9 (SZ-3) | | | x- 6105314 y- 410042 | | 2013 10 23 | | | | |
|---------------------|-------------------------------------|--|----------------|------------|--------------------|---|-----------------|-------------|--------------|--------------------|--------------------|----------|
| GEOLOGINIS INDEKSAS | SLUOKSNIO NR. (INŽ. GEOL. ELEM.) | GRUNTŲ APRAŠYMAS | SLUOKSNIO PADO | | SLUOKSNIO STORIS M | STULPELIS | VANDENS LYGIS M | | | PAGAL SZ DUOMENIS | | |
| | | | GYLIS M | ALTITUDĖ M | | | PASIRODĖ | NUSISTOVĖJO | MAKSIMALUS | q _c MPa | E _o MPa | φ laipsn |
| 1 | 2 | 3 | 4 | 5 | 6 | 7 | 8 | 9 | 10 | 11 | 12 | 13 |
| t IV | 2 | Supiltinis gruntas: smėlis su mažu organinės medžiagos ir statybinio laužo kiekiu, susigulėjęs | 1.6 | 14.27 | 1.6 |  | | | 0.9 14.97 | 2.5 | 2.5 | – |
| a IV | 8a | Vidutinio rupumo smėlis, rusvas, mažai drėgnas, labai purus (MSa) | 4.2 | 11.67 | 2.6 |  | | | | 1.2 | 3 | – |
| | 5 | Smėlingas žvyras, rusvas, mažai drėgnas, nuo 6.4 m- vandeningas, purus, nuo 5.1 m- vidutinio tankumo, nuo 6.5 m- tankus (saGr) | 5.1 | 10.77 | 0.9 |  | | | | 5.0 | 15 | 34 |
| | 6 | | 6.5 | 9.37 | 1.4 |  | 6.4 9.47 | 6.4 9.47 | 8.0 | 24 | 37 | |
| | 7 | | 8.0 | 7.87 | 1.5 |  | | | 18 | 54 | 42 | |



| | | | | | | | | | |
|------------------|---|---|-----|-------|-----|---|------------|------------|--------------|
| | | | | | | x- 6105658 y- 410360 | | | |
| Altitudė m 17.08 | | | | | | Gręž. 10 | | 2013 10 23 | |
| 1 | 2 | 3 | 4 | 5 | 6 | 7 | 8 | 9 | 10 |
| t IV | 2 | Supiltinis gruntas: smėlis su mažu organinės medžiagos kiekiu, susigul. | 1.2 | 15.88 | 1.2 |  | Nesutiktas | Nesutiktas | 2.1 14.98 |
| a IV | 9 | Smulkus smėlis, gelsvas, mažai drėgnas, labai purus (FSa) | 3.4 | 15.68 | 2.2 | | | | |
| | 6 | Smėlingas žvyras, rusvas, mažai drėgnas, vidutinio tankumo (saGr) | 4.0 | 13.08 | 0.6 | | | | |

▲ 5 Suardytos struktūros grunto bandinio paėmimo vieta ir jo laboratorinis numeris

| | | | | | | |
|------------------|---|--|--|--|------|--|
| Leidimo Nr. | Uždaroji akcinė bendrovė KAUNO HIDROGEOLOGIJA | | | VANDENS TIEKIMO IR NUOTEKŲ TVARKYMO INFRASTRUKTŪROS PLĖTRA SMALININKUOSE, JURBARKO RAJONE. VANDENTIEKIO IR NUOTEKŲ TINKLŲ PLĖTRA SMALININKŲ MIESTE, STATYBOS PROJEKTAS | | |
| 23 | | | | | | |
| | | | | INŽINERINIAI GEOLOGINIAI TYRIMAI | | |
| Projektų direkt. | G. Baronas | | | | | |
| Inž. geologas | A. Masys | | | | | |
| Stadija | | | | GRĘŽINIŲ 9-10 STULPELIAI IR STATINIO ZONDAVIMO GRAFIKAS 3 M 1:100 | | |
| TP | Užsakovas: UAB "Evika" | | | | | |
| | | | | Lapas | Lapų | |
| | | | | 14 | 14 | |