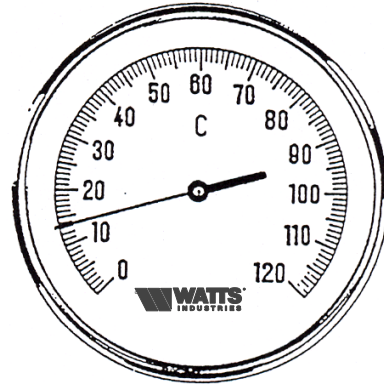


T 63 - T 80 - T 100 bimetalinis termometras

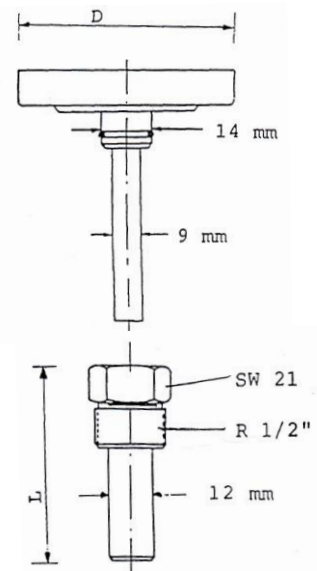


T 63/50 termometras



Bimetalinis termometras su rodykle

Korpusas:	iš lakštinio nikeliuoto metalo
Korpuso skersmuo:	63, 80, 100 mm
Skalė:	balta, su juodais skirtukais
Įleidžiamas strypas:	Ø 9,0 mm
Įsukama tutelė:	ašinė, žalvaris R 1/2"
	Su šešiasieniu SW 21
	ilgis 50-68-100 mm
Maks. darbo slėgis:	PN 10
Matavimo ribos:	0-120°C
Matavimo tikslumas:	± 2,5 %



Tipai ir artikulų numeriai:

T 63/50	03 01 040	Korpusas Ø 63 mm, tutelė 50 mm
T 63/50 S	03 01 050	Korpusas Ø 63 mm, tutelė 50 mm su tvirtinimo sraigtu
T 63/75	03 01 060	Korpusas Ø 63 mm, tutelė 75 mm
T 63/100	03 01 100	Korpusas Ø 63 mm, tutelė 100 mm
T 80/50	03 02 040	Korpusas Ø 80 mm, tutelė 50 mm
T 80/50 S	03 02 050	Korpusas Ø 80 mm, tutelė 50 mm su tvirtinimo sraigtu
T 80/75	03 02 060	Korpusas Ø 80 mm, tutelė 75 mm
T 80/100	03 02 100	Korpusas Ø 80 mm, tutelė 100 mm
T 100/50	03 03 040	Korpusas Ø 100 mm, tutelė 50 mm
T 100/75	03 03 060	Korpusas Ø 100 mm, tutelė 75 mm
T 100/100	03 03 100	Korpusas Ø 100 mm, tutelė 100 mm
T 100/150	03 03 150	Korpusas Ø 100 mm, tutelė 150 mm
T 63/50 SD	03 01 043	Korpusas Ø 63 mm, tutelė 50 mm, sriegis su sandarinimu
T 80/50 SD	03 02 043	Korpusas Ø 80 mm, tutelė 50 mm, sriegis su sandarinimu
T 100/50 SD	03 03 043	Korpusas Ø 100 mm, tutelė 50 mm, sriegis su sandarinimu