

**Klientas**

## Teciniai duomenys

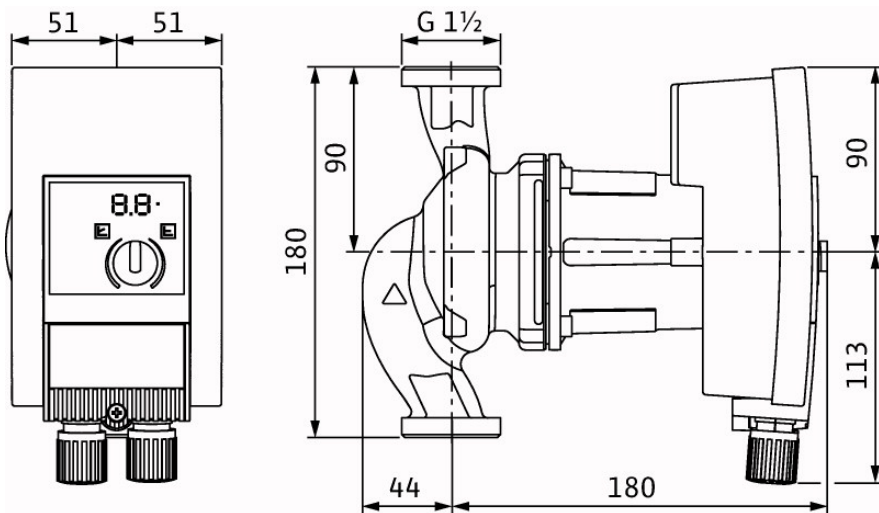
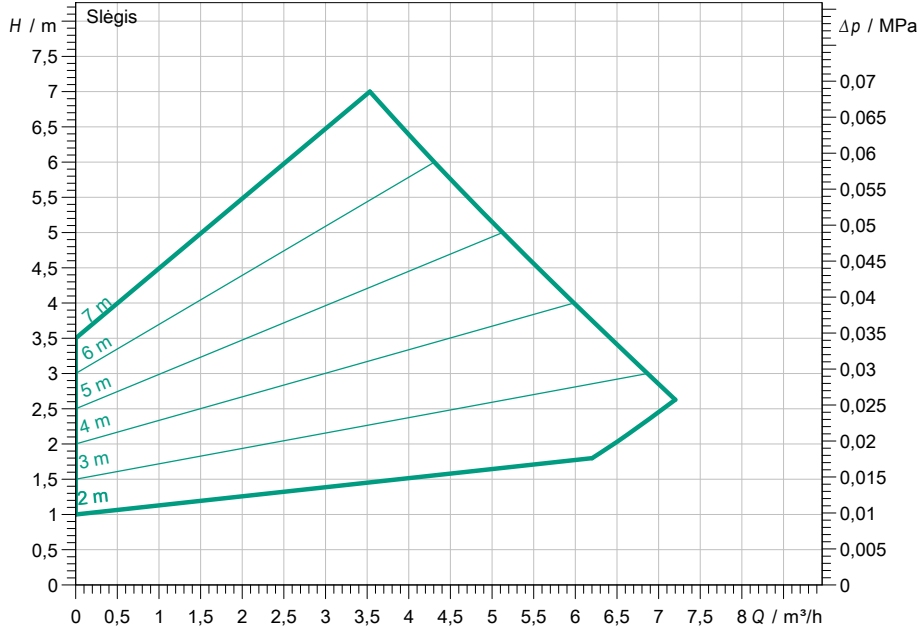
### Standartinis šlapio rotoriaus aukšto efektyvumo siurblys Yonos MAXO 25/0,5-7 PN 10

Projekto pavadinimas

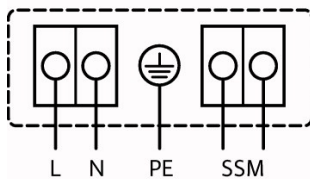
Projekto ID  
Montavimo vieta  
Kliento poz. Nr.

Data 2018-09-10

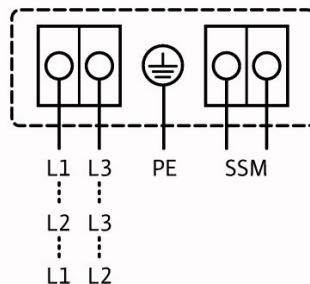
#### Darbo grafikas



1~230 V, 50/60 Hz



3~230 V, 50/60 Hz



#### Pradiniai duomenys

Debitas	
Slėgis	
Darbinė terpė	Vanduo 100 %
Terpės temperatūra	20,00 °C
Tankis	998,30 kg/m³
Kin. Klampis	1,00 mm²/s

#### Hidrauliniai duomenys (darbo taškas)

Debitas
Slėgis
Galia P1

#### Projekto duomenys

Standartinis šlapio rotoriaus aukšto efektyvumo siurblys	
Yonos MAXO 25/0,5-7 PN 10	
Darbo režimas	dp-v
Maks.darbo slėgis	1 MPa
Terpės temperatūra	-10 °C ... +110 °C
Maks. Aplinkos temperatūra	60 °C
Mažiausias įtako aukštis, kai	3/ 10/ 16 m
50 / 95 / 110°C	

#### Variklio duomenys

Variklio konstrukcija	EC variklis
Energijos vartojimo efektyvumo koeficientas (EVEK)	0,78
Elektros tinklo jungtis	1~230 V / 50 Hz
Leistinas įtampos svyravimas	±10
Didž. sūkių dažnis	3700 1/min
Galia P1	0,12 kW
Vartojama srovė	1 A
Apsaugos laipsnis	IP X4D
Izoliavimo klasė	F
Variklio apsauga	integruota
Elektromagnetinis suderinamumas	
Trikdžių emisija	EN 61800-3;2004+A1;20
Atsparumas trikdžiams	EN 61800-3;2004+A1;20
Kabulių jungimo elementai	M20x1.5

#### Jungties matmenys

Įsiurbimo pusės vamzdžio jungtis	G 1 1/2, PN 10
Slėgio pusės vamzdžio jungtis	G 1 1/2, PN 10
Siurblio ilgis	180 mm

#### Medžiagos

Siurblio korpusas	Ketaus lydinys (EN-GJL-200)
Darbaratis	Plastikas (PPE - 30% GF)
Siurblio velenas	Nerūdijantis plienas (X39CrMo17-1)
Guoliai	metalu impregnuota anglis

#### Informacija užsakymui

Svoris ca.	4,5 kg
Artikulo Nr.	2120639