

WOA

WORKSHOP OF OPEN ARCHITECTURE

WORKSHOP OF OPEN ARCHITECTURE È UNO STUDIO INTERNAZIONALE D'ARCHITETTURA FONDATA DAGLI ARCHITETTI SAULIUS GECAS, GABRIELE CHIARETTI E VAIVA RINKUNAITE ALLA FINE DEL 2012, DOPO MOLTI ANNI DI INTENSA COLLABORAZIONE CON GLI STUDI FUKSAS E KING ROSELLI DI ROMA - ITALIA, TPG ARCHITECTURE, HOK E TAMS DI NEW YORK - USA E STUDI IN LITUANIA.

LAVORIAMO DA ANNI A ROMA, IN ITALIA, NEGLI USA E IN LITUANIA, LA CONOSCENZA DI VARIE LINGUE TRA LE QUALI ITALIANO, INGLESE, RUSSO E LITUANO, PERMETTE UNA FACILE COLLABORAZIONE ALL'ESTERO CON SOCIETÀ DI COSTRUZIONI E DI INVESTITORI IN EUROPA, RUSSIA E CINA.

L'ESPERIENZA PROFESSIONALE SPAZIA DALLE NUOVE OPERE COMPLESSE COME AEROPORTI, GRATTACELI, CENTRI COMMERCIALI, HOTEL E MUSEI, FINO ALLE OPERE IN SCALA RIDOTTA COME RISTRUTTURAZIONI E DESIGN DI INTERNI.

ESEGUIAMO TUTTE LE DIVERSE FASI DALLA PROGETTAZIONE ALLA REALIZZAZIONE COLLABORANDO A TRETTO CONTATTO CON CONSULENTI ESPERTI NEI DIVERSI AMBITI DELL'EDILIZIA. SIAMO UNO STUDIO ETEROGENEO PER ETÀ, NAZIONALITÀ ED ESPERIENZA, QUESTE DIFFERENZE SONO LA NOSTRA FORZA, CI ARRICCHISCONO E CONTRIBUISCONO A CREARE UN TEAM GIOVANE MA CON ESPERIENZA, MODERNO E INNOVATIVO.

WOA

Via Ancona 21, int. 10

C.A.P. 00198 ROMA, ITALIA

tel./fax. 06 44234570

info@woarchitecture.com

www.woarchitecture.com

SAULIUS GECAS

Partner



Roma - Studio FUKSAS, capo progetto di interventi complessi a grande scala,
responsabile dei progetti in Cina

2009 - 2013

New York - Studi di architettura HOK, TPG, TAMS consultants

1997 - 2009

Mannheim - Ulrich & Sheib , Mannheim, Architektenpartnerschaft

1996 - 1997

Vilnius - Studio di architettura GRAFO, Architetto co-fondatore

1992 - 1996

Vilnius, Università delle belle Arti a Vilnius, Master in Architettura

1990

Vilnius, Università di ingegneria e delle costruzioni, facoltà di Architettura

1982

Iscritto all'ordine degli architetti di Roma e di Lituania

CONTACT:

saulius.gecas@woarchitecture.com

mob. 0039 334 1186863

GABRIELE CHIARETTI

Partner



Roma - King Rosselli Architetti	2011 - 2013
Roma - Studio FUKSAS	2008 - 2011
Roma - Studio Technico di Architettura "Ferretti e Rosati"	2007 - 2008
Roma - Transtech srl - Società di Ingeneria	2006 - 2007
Roma - Studio Technico di Architettura "Tstudio"/Guendalina SALIMEI	2004 - 2006
Roma, Laurea in Architettura all'Università "La Sapienza"	2005
Roma, Collaborazione con Prof. Arch. Alessandra CRICONIA, all'Università "La Sapienza"	2003 - 2004

Iscritto all'ordine degli architetti di Roma

CONTACT:

gabriele.chiaretti@woarchitecture.com

mob. 0039 333 2103505

VAIVA RINKUNAITE

Partner



Roma - Studio FUKSAS

2009 - 2012

Roma, Parigi - Master Internazionale "Gestione del progetto complesso di Architettura",
facoltà di Architettura "Ludovico Quaroni" e l'Università "La Villette"

2008 - 2009

Roma - Studio tecnico "Efferre sistemi"

2008 - 2009

Vilnius, Laurea in Architettura all'Università VGTU

2008

Iscritta all'ordine degli architetti di Roma e di Lituania

CONTACT:

vaiva.rinkunaite@woarchitecture.com

mob. 0039 333 5058733

2014

- Concorso per il nuovo Centro Civico di Milano, Italia
- Architetto locale per il padiglione EXPO 2015, Milano, in coll. con JAS
- Padiglione Lituano per EXPO 2015, concorso, Milano, Italia, in coll. con l'artista RAY Bartkus
- Centro Sportivo, Ospedale e Senior city, concorso ad inviti, Klaipeda, Lituania
- Hotel "Colosseum, progetto di ristrutturazione della hall di ingresso, Roma, Italia

2013

- Copertura dell'Auditorium dell'Imperatore Adriano in Piazza Venezia, concorso, Roma, Italia
- Centro culturale, concorso, Yaroslavl, Russia
- Appartamento P1, ristrutturazione, Roma, Italia
- Appartamento D1, ristrutturazione, Roma, Italia
- Edificio per uffici, proposta progettuale, Vilnius, Lituania
- Concorso "Senior City", Cortina D'ampezzo, Italia
- Nuovo ponte e parcheggio, concorso, Moena, Trento, Italia
- Progetto sostenibile di ristrutturazione di housing sociale Ellebo (concorso), Danimarca
- Edificio per uffici "Apranga", Vilnius, Lituania, in coll. con lo studio Grafo
- Appartamento MG, ristrutturazione, Roma, Italia, in coll. con int. designer C. Massaro
- Appartamento C2, ristrutturazione, Rieti, Italia
- Appartamento C1, ristrutturazione, Fiumicino, Italia
- Villa privata Kaunas, Lituania
- Casa EcoLogica, concept

2012

- Appartamento CR, ristrutturazione, Roma, Italia
- Ufficio M, ristrutturazione, Roma, Italia
- Appartamento M, ristrutturazione, Roma, Italia
- Appartamento F, ristrutturazione, Roma, Italia

COLLABORAZIONI

2012

- Shenzhen Aeroporto internazionale, Terminal 3, Cina, SG in coll. con Studio Fuksas
- Guosen Torre per uffici, Shenzhen, Cina, SG in coll. con Studio Fuksas
- Chengdu Centro Culturale, Cina, SG in coll. con Studio Fuksas
- Solis Hotel, Doha, Qatar, GC in coll. con King Roselli Architetti
- Club Med Cefalù, Cefalù, Italia, GC in coll. con King Roselli Architetti
- Villa di lusso Pearl Mansion Doha, Qatar , VR in coll. con Studio Fuksas
- Concorso ad inviti "Zuhai Hengqin", planimetria generale, Cina, VR in coll. con Studio Fuksas
- Concorso ad inviti "Università di Luigi Bocconi", Milano, Italia, VR in coll. con Studio Fuksas
- Concorso ad inviti "Memorial Nord pas de Calais", Francia, VR in coll. con Studio Fuksas
- Concorso ad inviti "Guangzhou Daily Group Culture Center", Cina, VR in coll. con Studio Fuksas
- Concorso ad inviti "Shanghai trade fair 2", Cina, VR in coll. con Studio Fuksas
- Concorso ad inviti "Cassan centre oenologique, hotel" Francia, VR in coll. con Studio Fuksas
- Concorso ad inviti "Al Najada hotel and bank", Doha, Qatar, VR in coll. con Studio Fuksas

2011

- Shenzhen Aeroporto internazionale, Terminal 3, Cina, SG in coll. con Studio Fuksas
- Guosen Torre per uffici (concorso), Shenzhen, Cina, GC in coll. con Studio Fuksas
- Aeroporto Internazionale Terminal 2 of Teheran, Iran, SG, VR in coll. con Studio Fuksas
- Palazzo Canossa (ristrutturazione), Mantova, Italia, VR in coll. con Studio Fuksas
- Fiera espositiva di Shanghai (concorso), Shanghai, Cina, GC, VR in coll. con Studio Fuksas
- Auditorium e spazio espositivo a Rike Park, Tbilisi, Georgia, VR in coll. con Studio Fuksas

2010

- Casa G1 (ristrutturazione), Roma, Italia
- Palestra della Scuola Elementare, Potenza, Italia, GC in coll. con arch. S. Collucci
- Shenzhen Aeroporto Internazionale, Terminal 3, Cina, SG in coll. con Studio Fuksas
- Gare Kirchberg (concorso), Luxemburg, GC in coll. con Studio Fuksas
- Federal National Concil (concorso), Abu Dhabi, Emirati Arabi, GC in coll. con Studio Fuksas
- Ristrutturazione Palazzo Canossa a Mantova, Italia, GC in coll. con Studio Fuksas
- Concorso ad inviti "Shanghai trade fair", Cina, GC, VR in coll. con Studio Fuksas
- Ristrutturazione delle Terme di Montecatini, Italia, VR in coll. con Studio Fuksas
- Concorso ad inviti "Incheon airport", Korea del Sud, VR in coll. con Studio Fuksas

2009

- Pier Museum Miami (concorso), Miami, USA, GC, VR
- Shenzhen International Airport, Terminal 3, China, SG in coll. con Studio Fuksas
- Ambasciata della repubblica Lituana in Washington DC, USA, SG in coll. con TPG Architecture e Grafo
- Mercy College Bronx, NY, USA, SG in coll. con TPG Architecture
- Louis Vuitton showroom, NY, USA, SG in coll. con TPG Architecture
- JetBlue Airways, NY, USA, SG in coll. con TPG Architecture
- British Airways terminal at JFK Airport, NY, USA, SG in coll. con TPG Architecture
- 1551 Broadway, NY, spazio commerciale a Times Square, NY, USA, SG in coll. con TPG Architecture
- CEMEX, SA Monterrey, Mexico ristrutturazione della sede, SG in coll. con TPG Architecture
- Wangjing Design Competition (concorso), Beijing, Cina, GC in coll. con Studio Fuksas
- Palazzo della regione Piemonte, Torino, Italia, GC, VR in coll. con Studio Fuksas
- Hotel e torre per uffici, Ostiense, Roma, Italia, VR in coll. con Studio Fuksas

2008

- Piazza dell'unità d'Italia (concorso), Santa Marinella, Italia, GC, VR

2007

- Un Lungomare per Cannigione e La Conia (concorso), Olbia, Italia, GC, VR

2001

- Delta Airlines Terminal A, Boston Logan Aeroporto Internazionale, USA, SG in coll. con HOK

2000

- West Side Terminal e nodo di scambio marittimo, NY, USA, SG in coll. con WNB & Associates

1999

- American Airlines Aeroporto Internazionale, USA, SG in coll. con TAMS Consultants
- Public School 360, Bronx, NY, USA, SG in coll. con Karlsberger Architecture
- James A. Thomas Center, Riker's Island, NY, USA, SG in coll. con Karlsberger Architecture

AMBASCIATA DELLA REPUBBLICA DI LITUANIA IN WASHINGTON, USA

2009, in collaborazione con TPG architecture e lo studio "Grafo"

Uffici e sedi di rappresentanza

Dimensione:: 26 000 sq.ft.

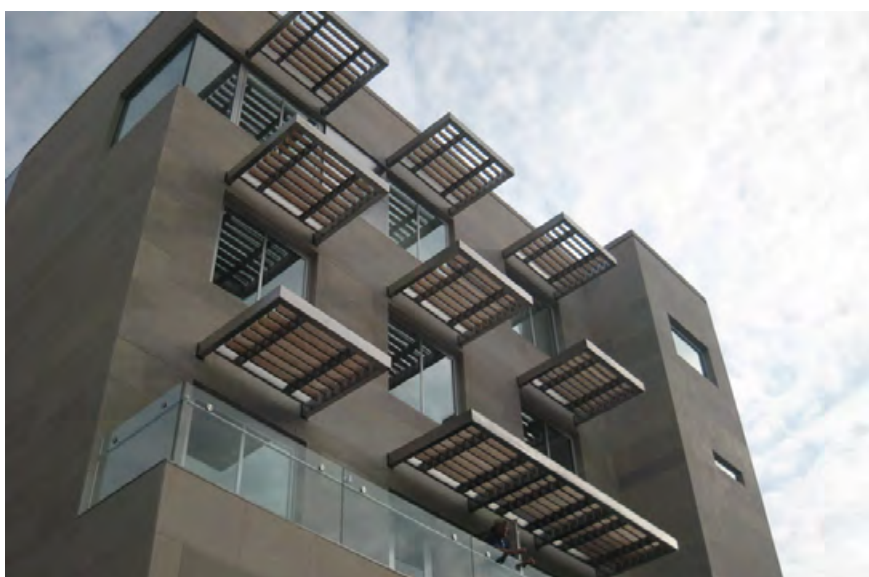


AMBASCIATA DELLA REPUBBLICA DI LITUANIA IN WASHINGTON, USA

2009, in collaborazione con TPG architecture e lo studio "Grafo"

Uffici e sedi di rappresentanza

Dimensione:: 26 000 sq.ft.

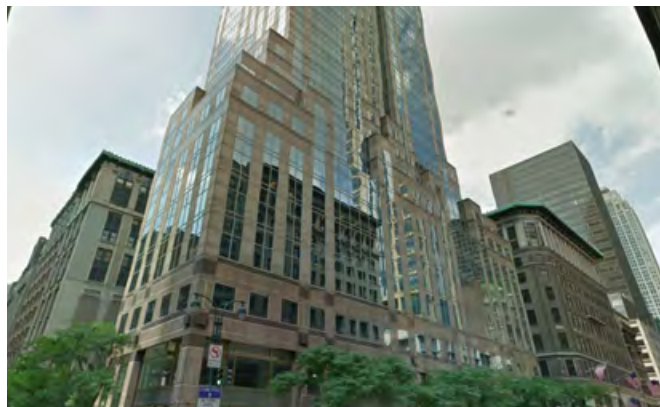
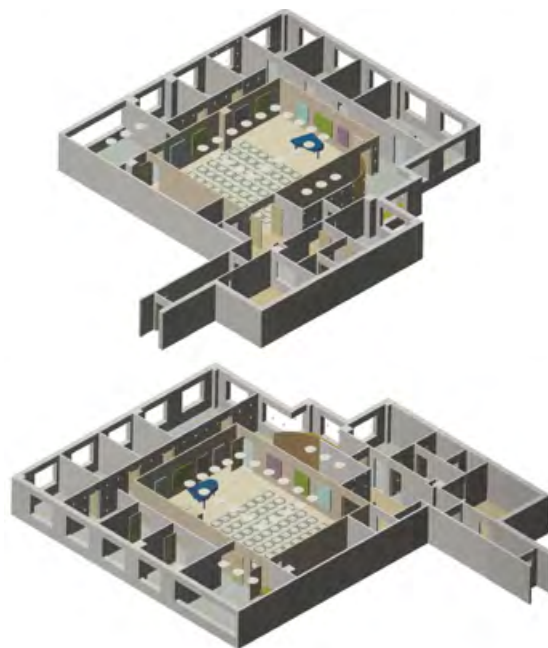


CONSOLATO DELLA REPUBBLICA LITUANA, New York , USA

2007 proposta progettuale, in collaborazione con TPG architecture

ristrutturazione uffici

dimensione: 380 mq.

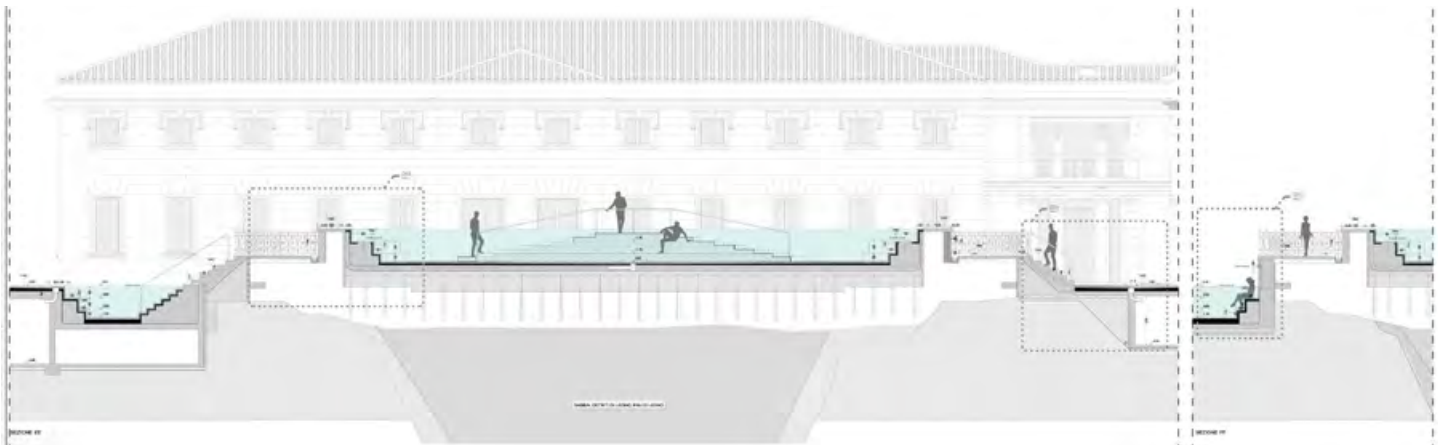
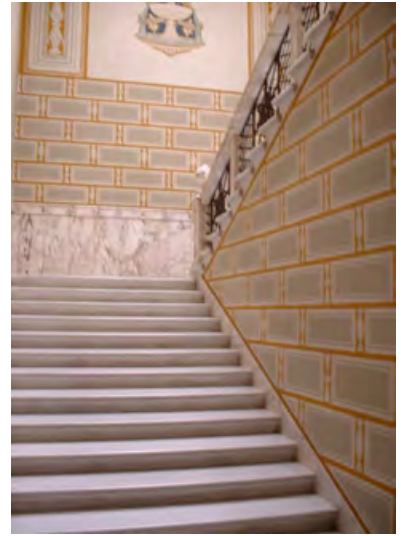


RISTRUTTURAZIONE DELLE TERME DI MONTECATINI, ITALIA

2010, collaborazione con lo studio Fuksas

dimensione del edificio esistente: 7 440 mq

dimensione SPA interna: 3 700 mq

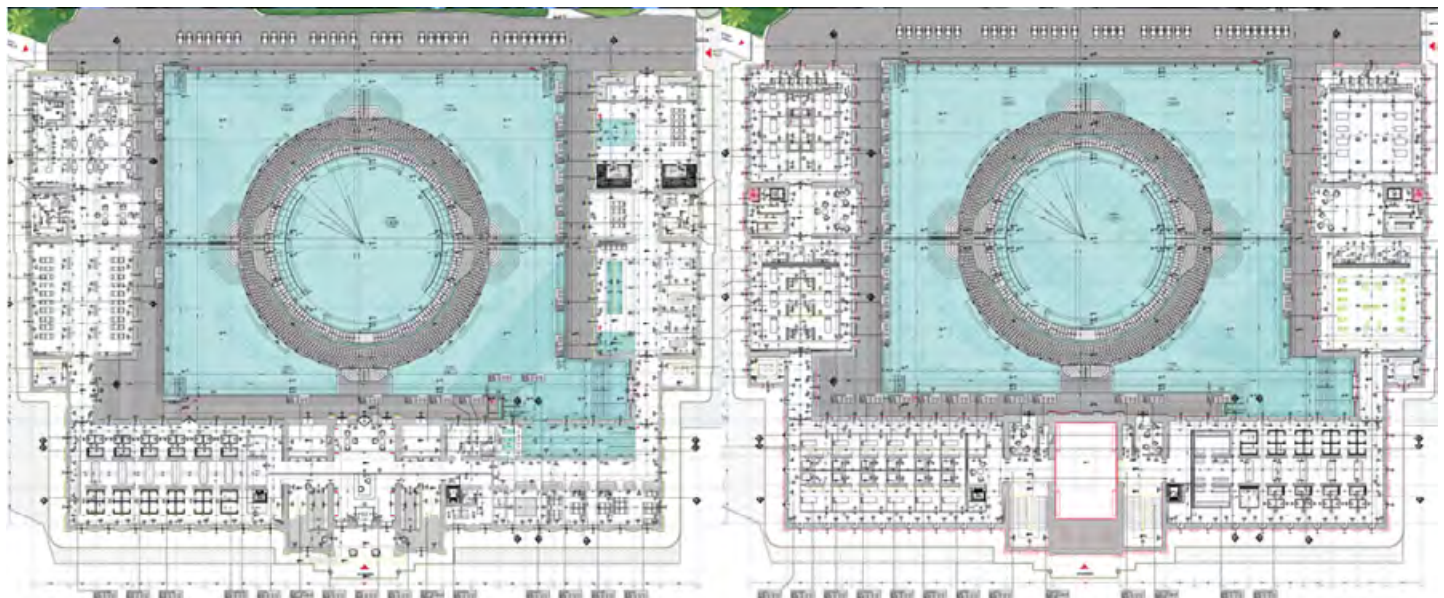
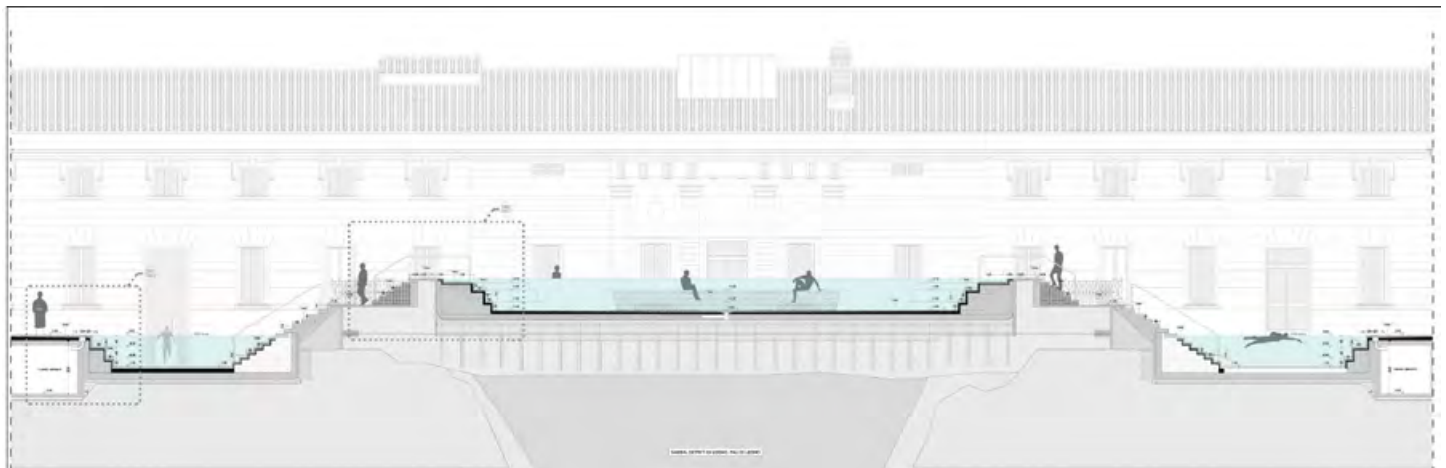
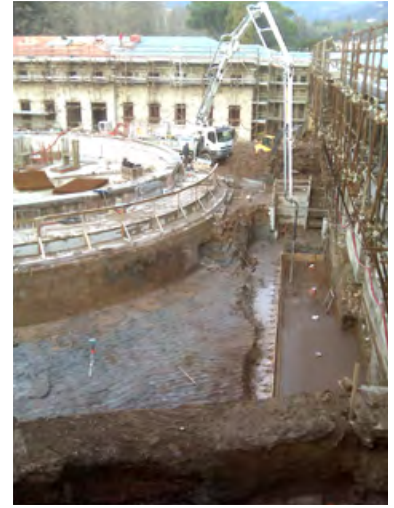


RISTRUTTURAZIONE DELLE TERME DI MONTECATINI, ITALIA

2010, collaborazione con lo studio Fuksas

dimensione del edificio esistente: 7 440 mq

dimensione SPA interna: 3 700 mq

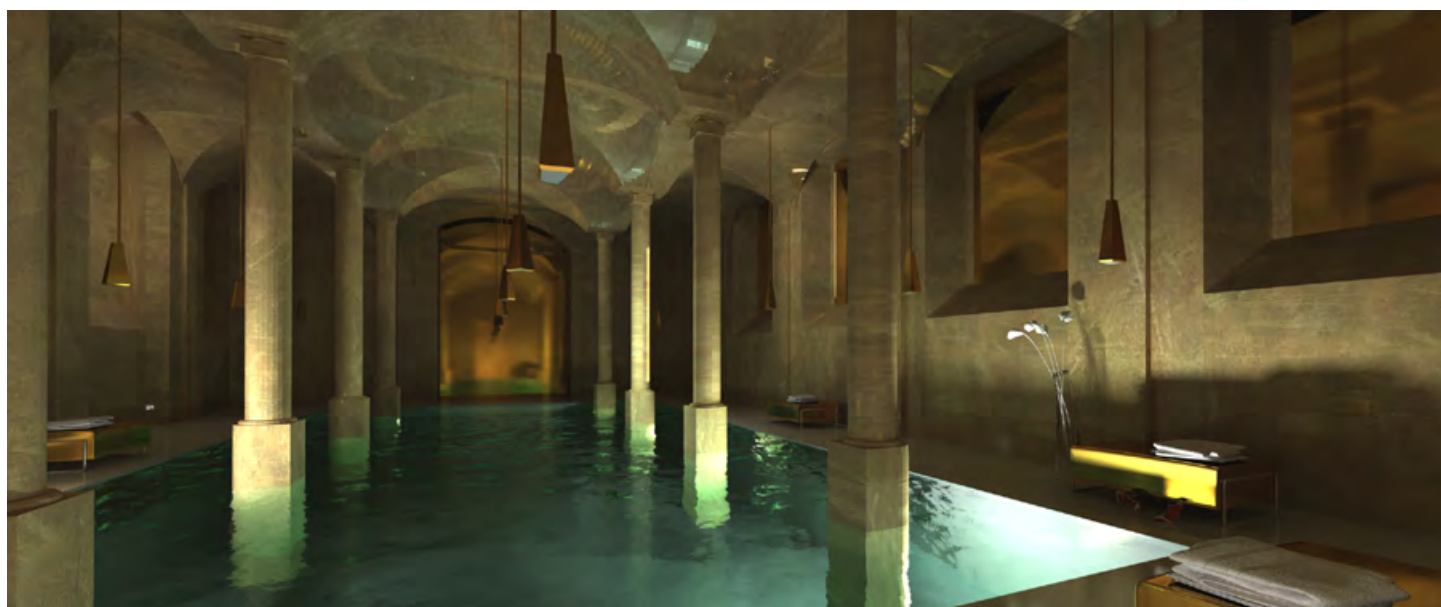


PALAZZO CANOSSA RISTRUTTURAZIONE, MANTOVA, ITALIA

2011, collaborazione con lo studio Fuksas

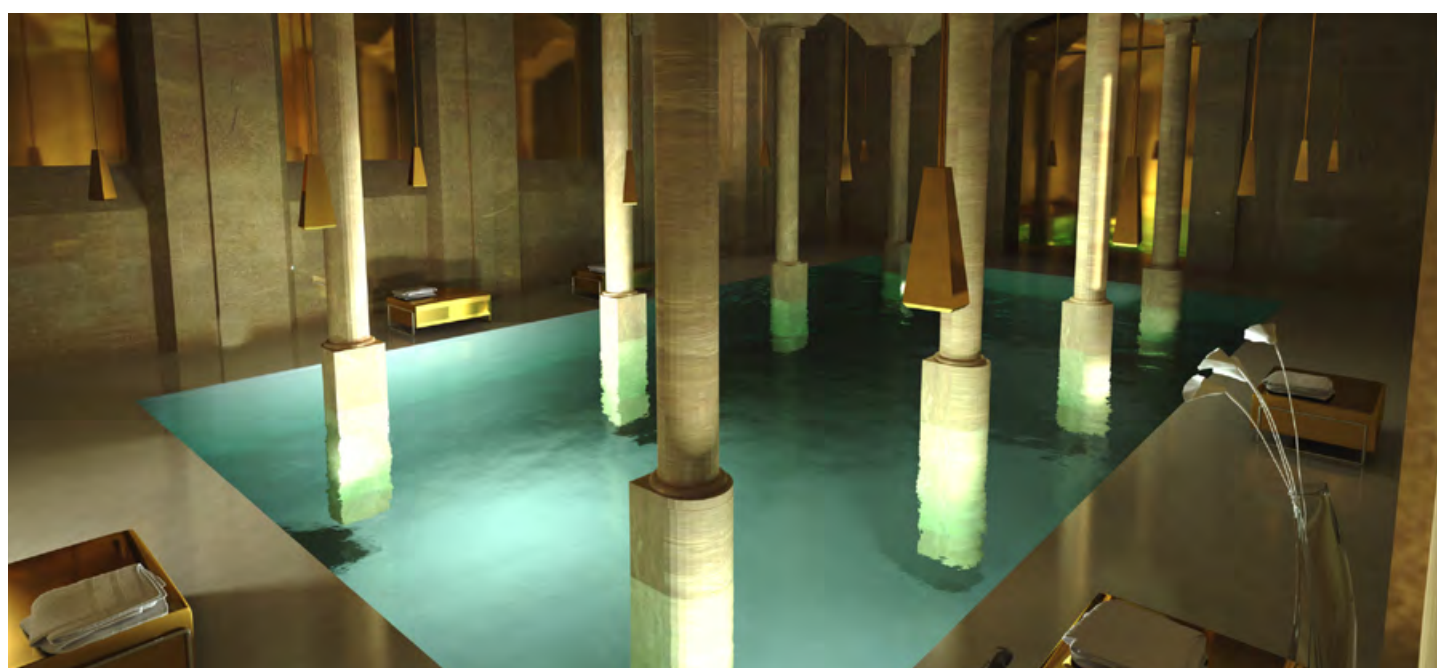
casa privata

dimensione: 8 500 mq



2011, collaborazione con lo studio Fuksas

dimensione: 8 500 mq



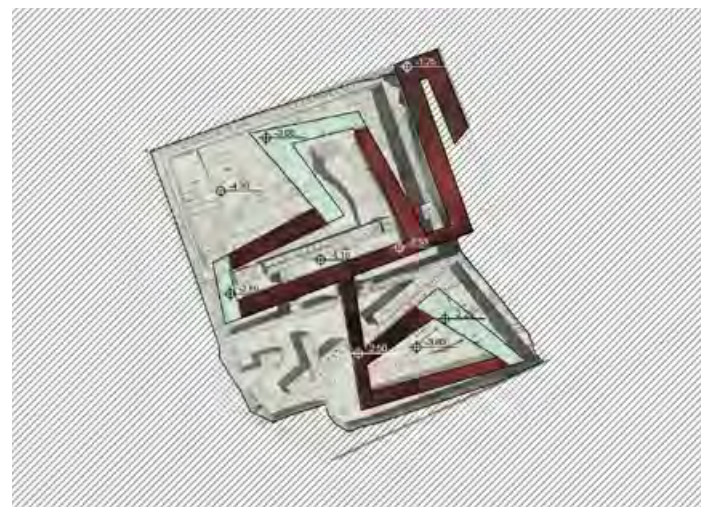
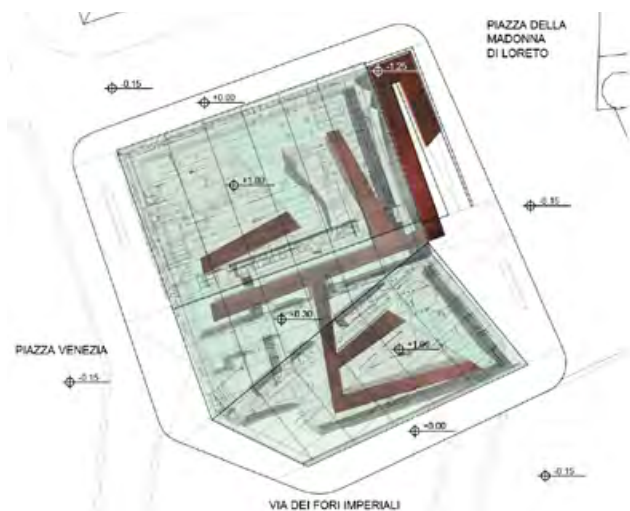
COPERTURA DELL' AUDITORIUM DELL'IMPERATORE ADRIANO, PIAZZA VENEZIA, ROMA, ITALIA

WOA

2013 concorso

Copertura in vetro delle rovine del I secolo a.C. e progettazione dei percorsi per i visitatori

Area totale 790 mq.



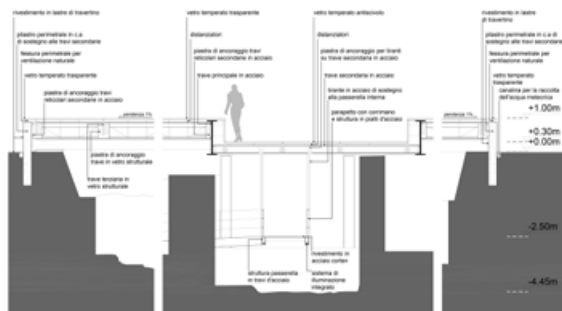
COPERTURA DELL' AUDITORIUM DELL'IMPERATORE ADRIANO, PIAZZA VENEZIA, ROMA, ITALIA

WOA

2013 concorso

Copertura in vetro delle rovine del I secolo a.C. e progettazione dei percorsi per i visitatori

Area totale 790 mq.



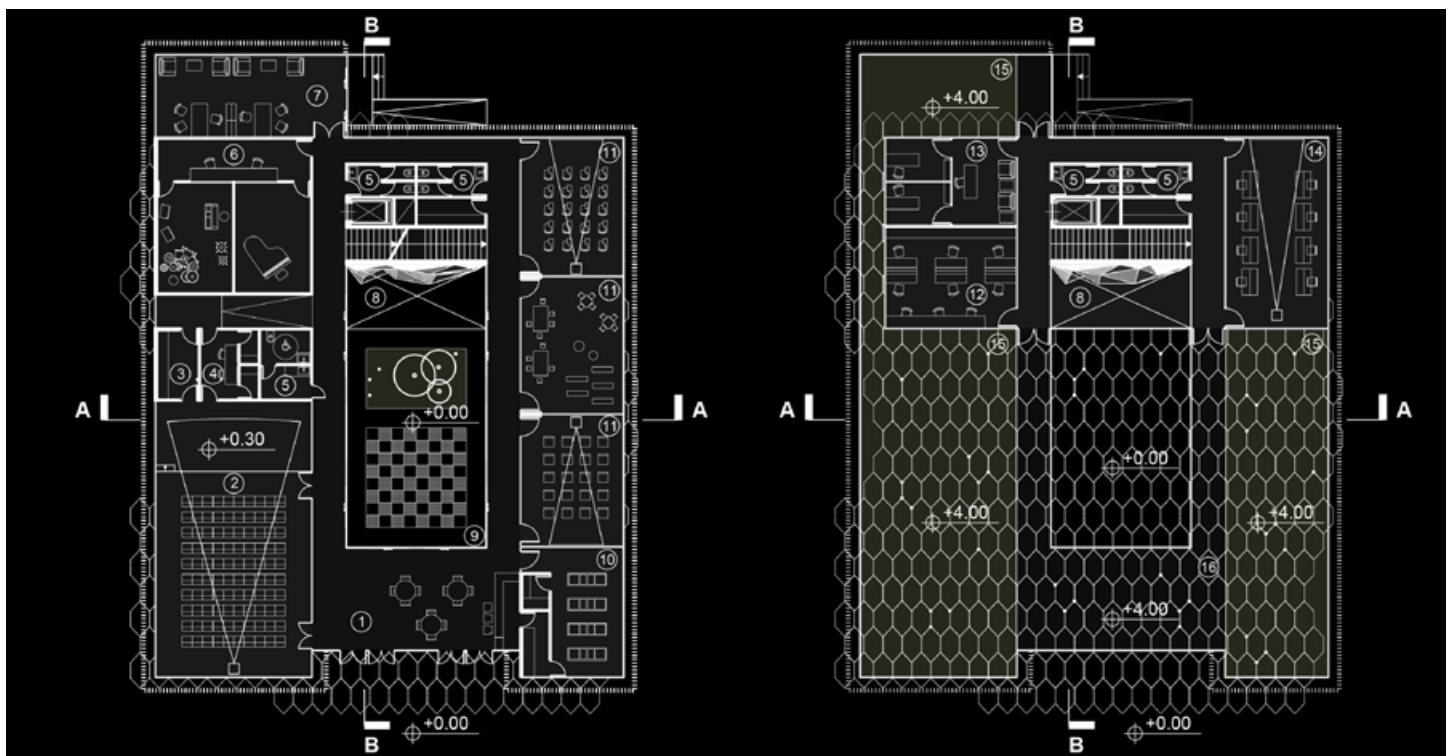
CIVIC CENTER, MILAN, ITALY

2014 competition

WOA

Theater, conference rooms, learning center, offices, bar, internal garden, roof terrace

Total area 1200 sq.m.



CIVIC CENTER, MILAN, ITALY

2014 competition

Theater, conference rooms, learning center, offices, bar, internal garden, roof terrace

Total area 1200 sq.m.

WOA



EXPO 2015 PAVILION OF LITHUANIA, MILAN, ITALY

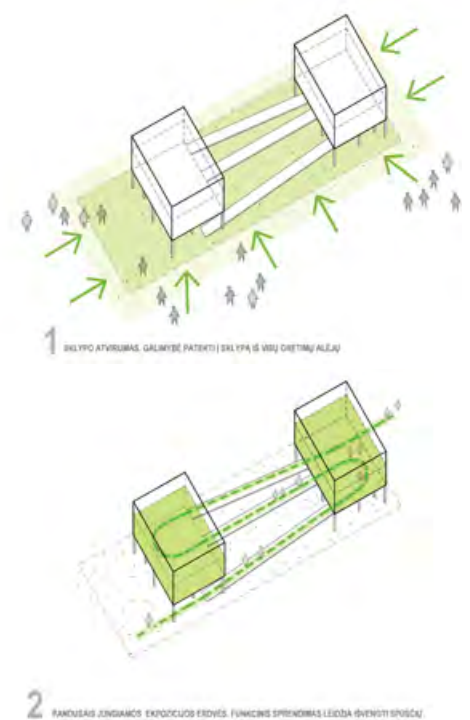
Under construction, local Architect

WOA

Project Architect - JAS

Structure - Studio Sarti; Engineering - Studio AI

Exhibition area, Multipurpose area, Restaurant, Offices, total project area 885 sq.m.



PADIGLIONE LITUANO PER EXPO 2015, MILANO, ITALIA

Terzo posto

2014 concorso

Area espositiva, Sala multifunzionale, Ristorante, Uffici

Area totale di progetto 885 mq

WOA



PADIGLIONE LITUANO PER EXPO 2015, MILANO, ITALIA

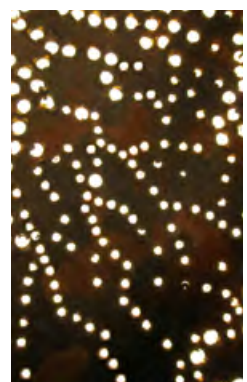
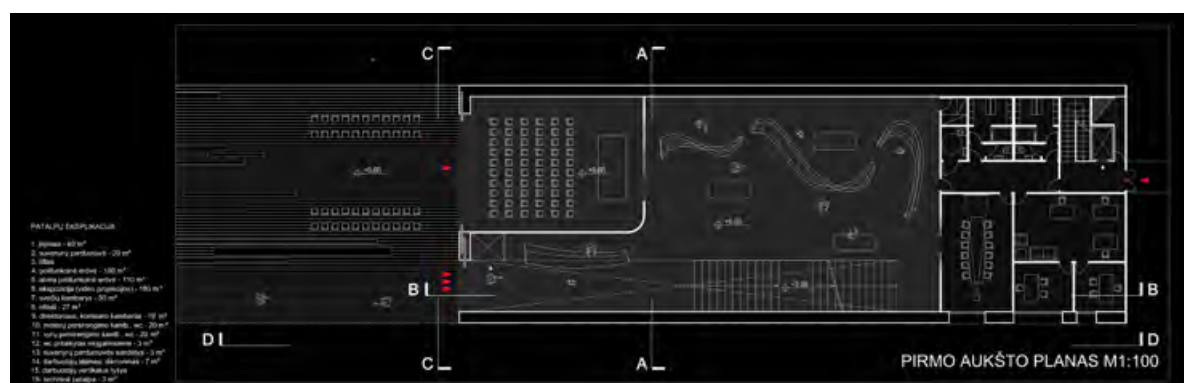
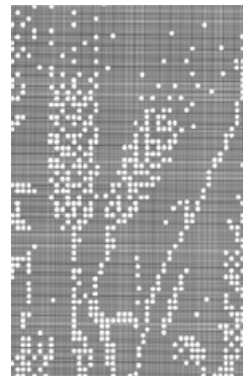
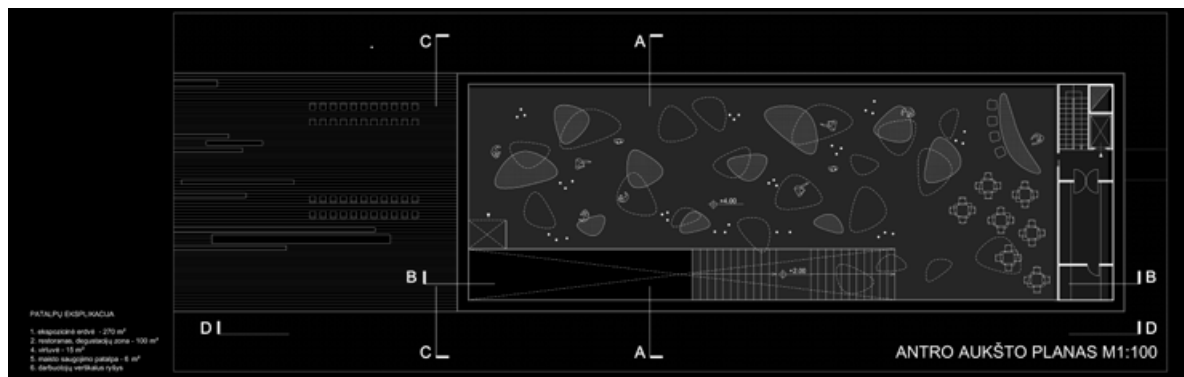
Terzo posto

WOA

2014 concorso

Area espositiva, Sala multifunzionale, Ristorante, Uffici

Area totale di progetto 885 mq



CENTRO SPORTIVO, KLAIPEDA, LITUANIA

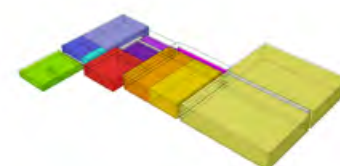
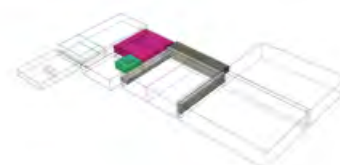
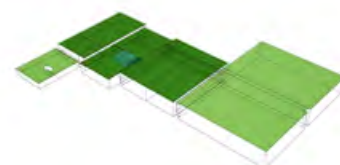
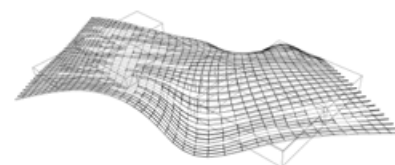
2014 concorso ristretto

CONSULENTI: strutture - Studio Sarti; sostenibilità - Stiebel Eltron

Area totale 16 ha

9500 mq Centro sportivo, 2000 mq Ospedale, 1500 mq Senior city

WOA



CENTRO SPORTIVO, KLAIPEDA, LITUANIA

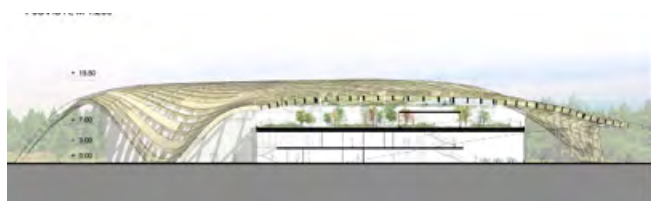
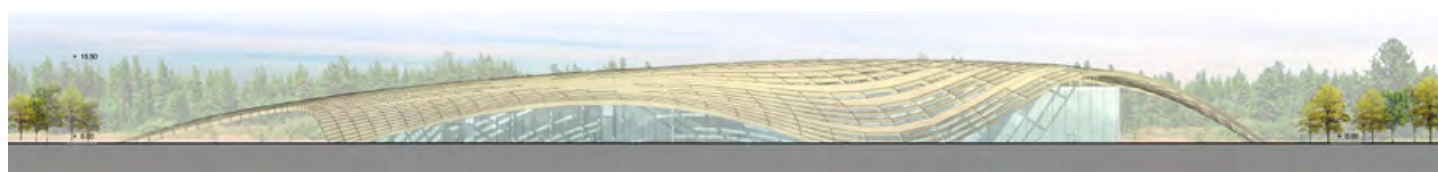
2014 concorso ristretto

CONSULENTI: strutture - Studio Sarti; sostenibilità - Stiebel Eltron

Area totale 16 ha

9500 mq Centro sportivo, 2000 mq Ospedale, 1500 mq Senior city

WOA



CENTRO SPORTIVO, KLAIPEDA, LITUANIA

2014 concorso ristretto

CONSULENTI: strutture - Studio Sarti; sostenibilità - Stiebel Eltron

Area totale 16 ha

9500 mq Centro sportivo, 2000 mq Ospedale, 1500 mq Senior city

WOA

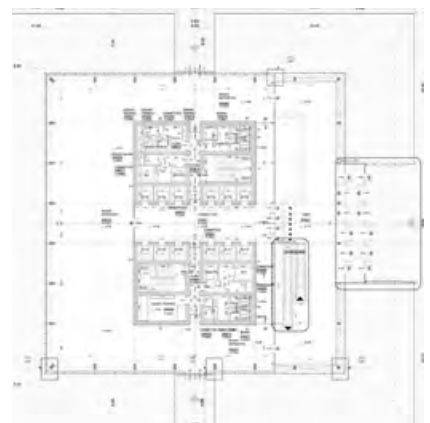
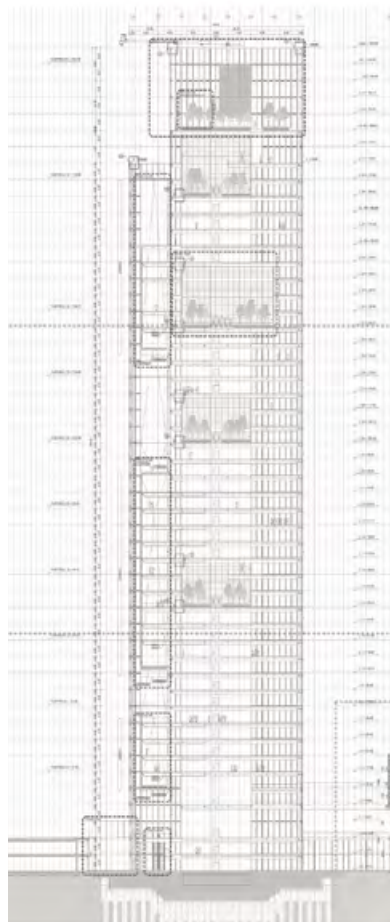
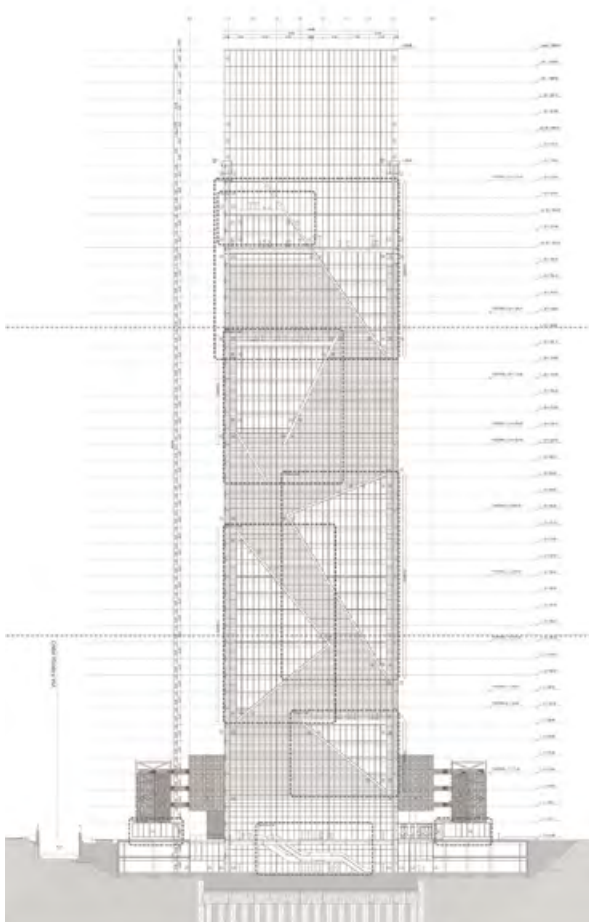
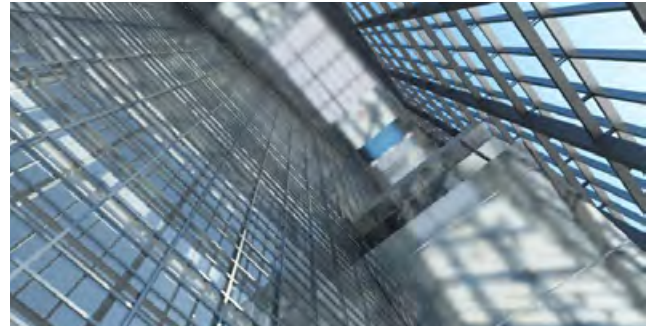


NUOVA SEDE UNICA DELLA REGIONE PIEMONTE, TORINO, ITALIA

2009, in collaborazione con lo studio Fuksas

Area di progetto totale: 70 000 mq.

Altezza massima della torre: 205 m

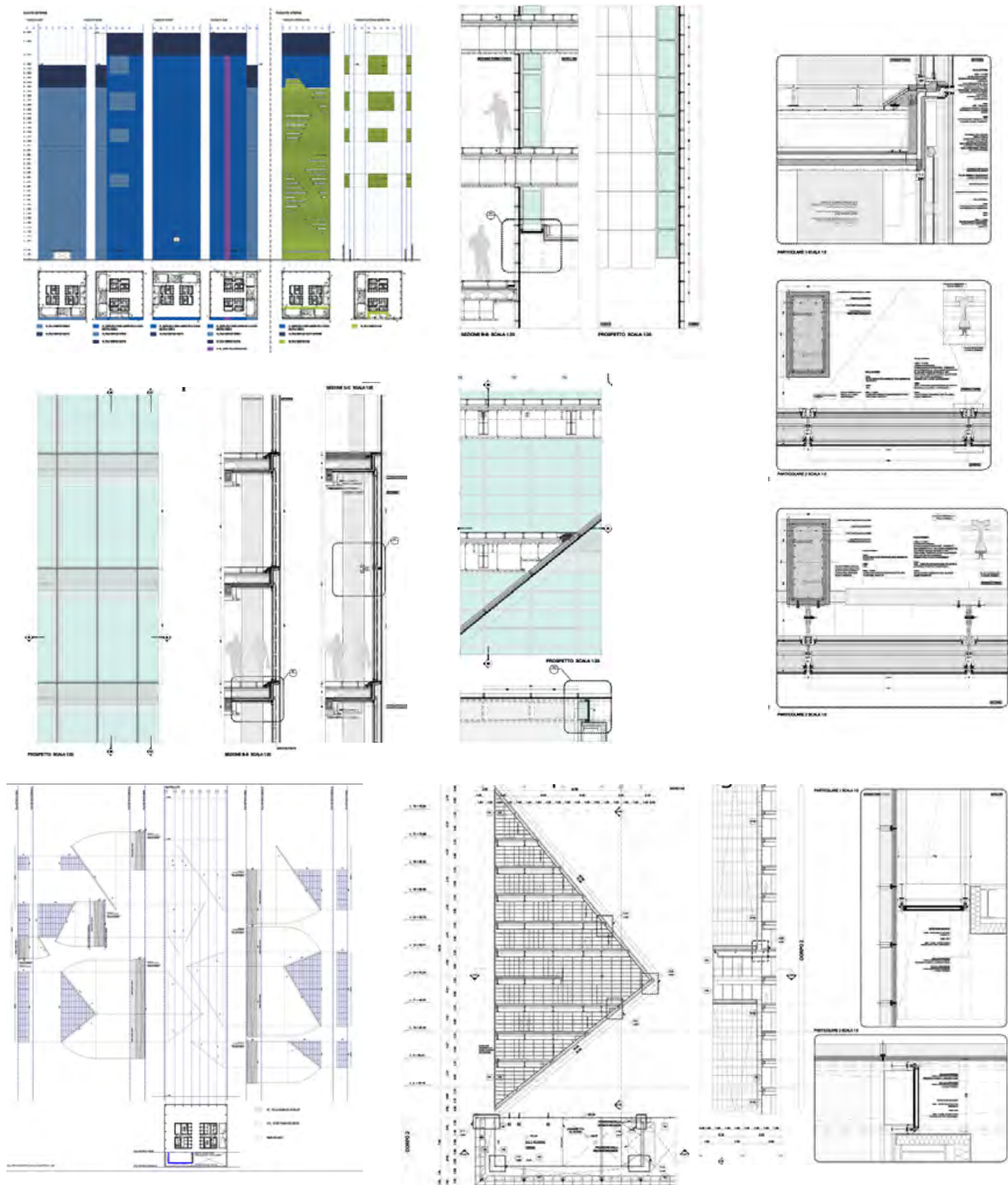


NUOVA SEDE UNICA DELLA REGIONE PIEMONTE, TORINO, ITALIA

2009, in collaborazione con lo studio Fuksas

Area di progetto totale: 70 000 mq.

Altezza massima della torre: 205 m

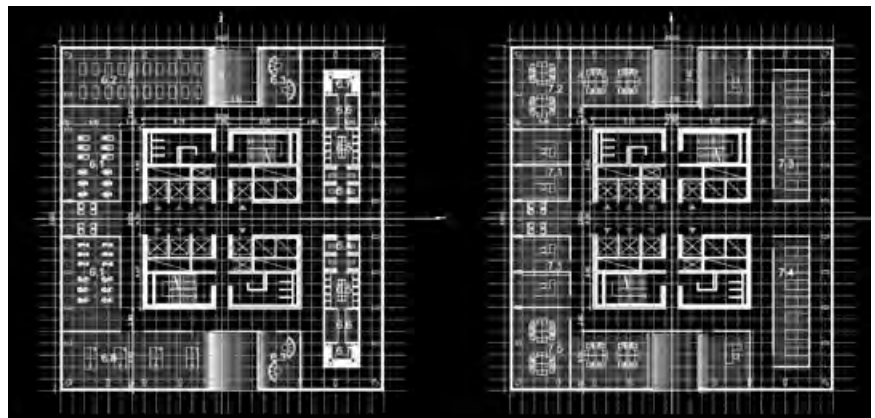
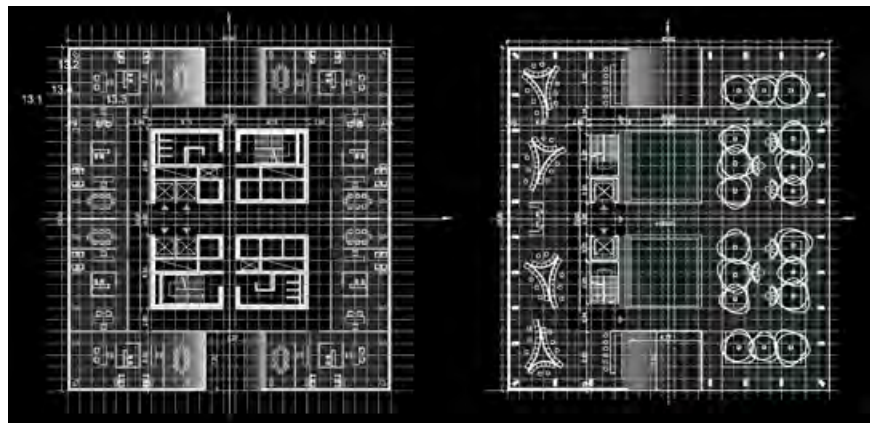
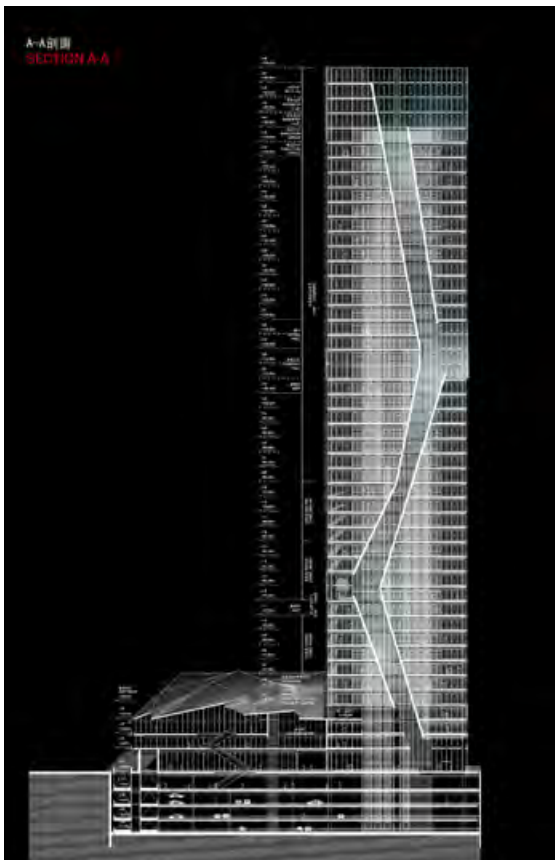


TORRE GUOSEN, CINA

2013, in collaborazione con lo studio Fuksas

Area di progetto totale: 82 000 mq.

Altezza massima della torre: 238 m

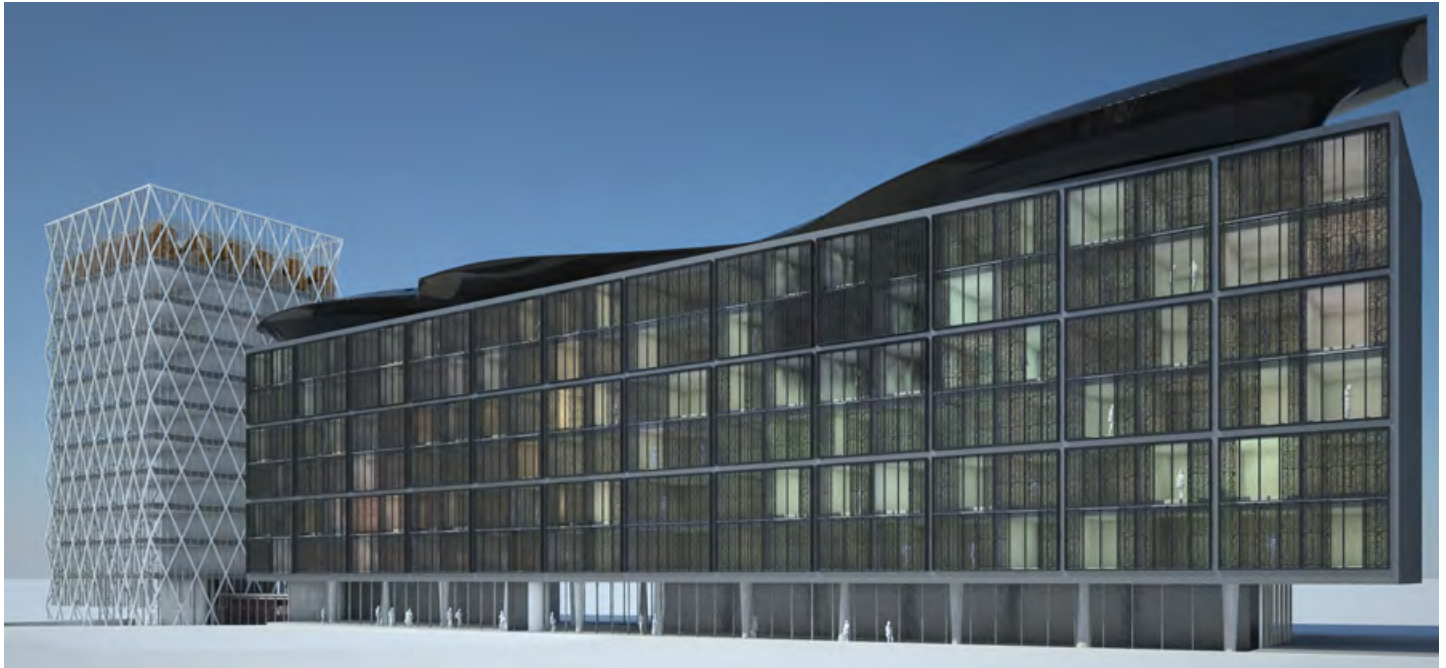


HOTEL OSTIENSE, ROMA, ITALIA

2012, in collaborazione con lo studio Fuksas

Hotel ed edificio per uffici

Dimensione: hotel 9 000 mq., edificio per uffici 4 200 mq.

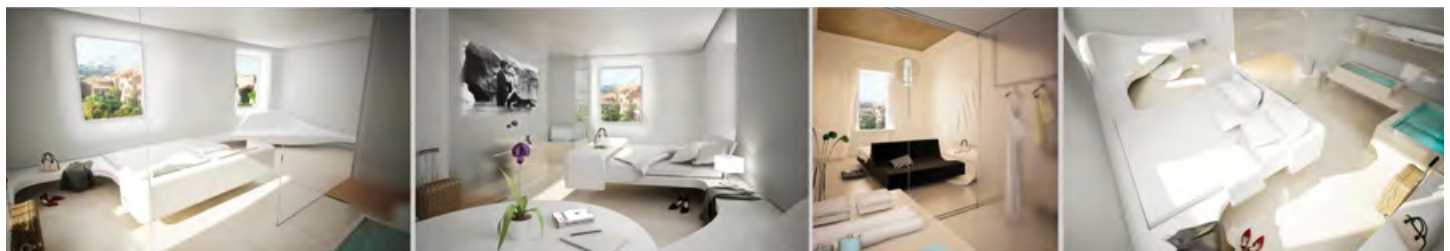
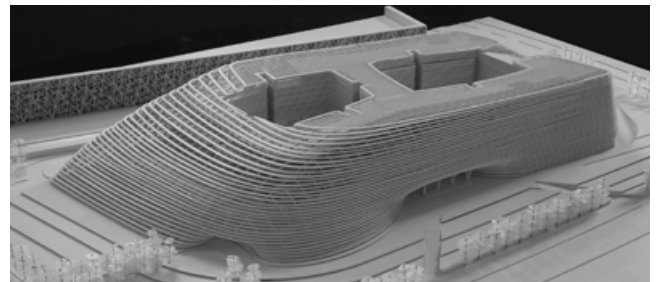
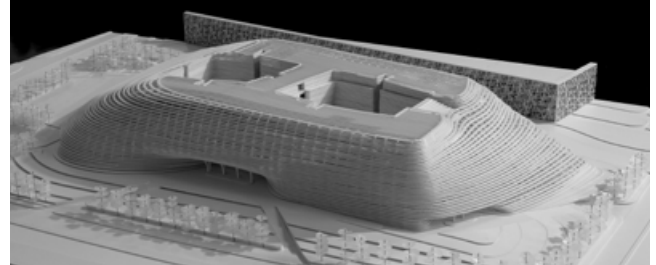


SOLIS HOTEL E SPA, DOHA, QATAR

2012, in collaborazione con lo studio King Roselli architetti associati

Dimensione: 72 000 mq.

Numero di camere: 443

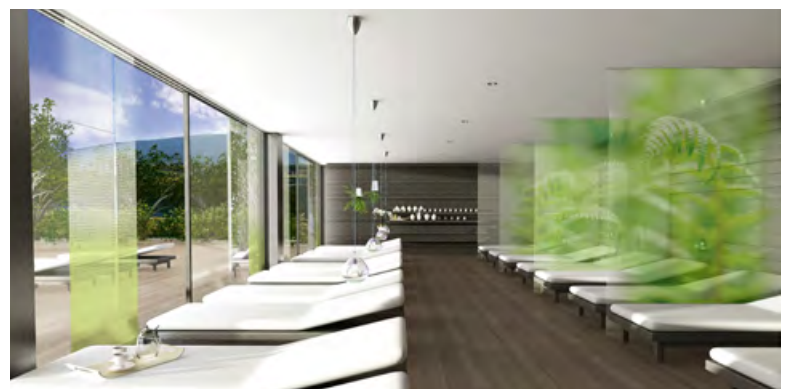


CLUB MED DI CEFALÙ, SICILIA, ITALIA

2012, in collaborazione con lo studio King Roselli architetti associati e l'Atelier Sophie Jacqmin

Hotel e strutture temporanee per il turismo

Dimensione: 80 000 m³



LOUIS VUITTON SHOWROOM, NEW YORK, USA

2009, in collaborazione con TPG Architecture

Commerciale

Dimensione: 100 000 sq. ft.

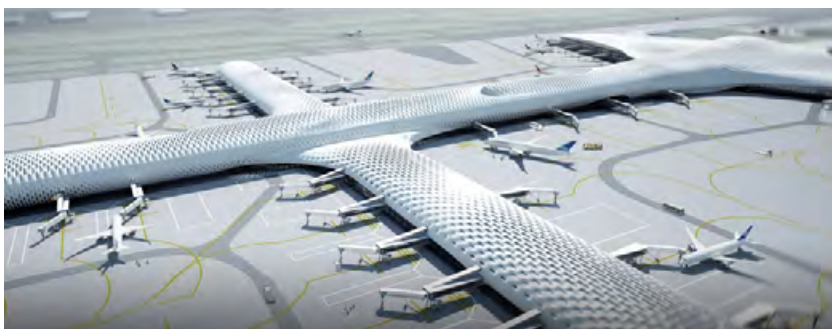


SHENZHEN AEROPORTO INTERNAZIONALE, TERMINAL 3, CINA

2013, in collaborazione con lo studio Fuksas

Dimensione: 450 000 mq.

Numero di gates: 58



TEATRO E SPAZIO ESPOSITIVO, TBILISI, GEORGIA

2011, in collaborazione con lo studio Fuksas

area totale: 9 000 mq.

Spazio espositivo area: 1 260 mq.

Teatro numero dei posti: 560

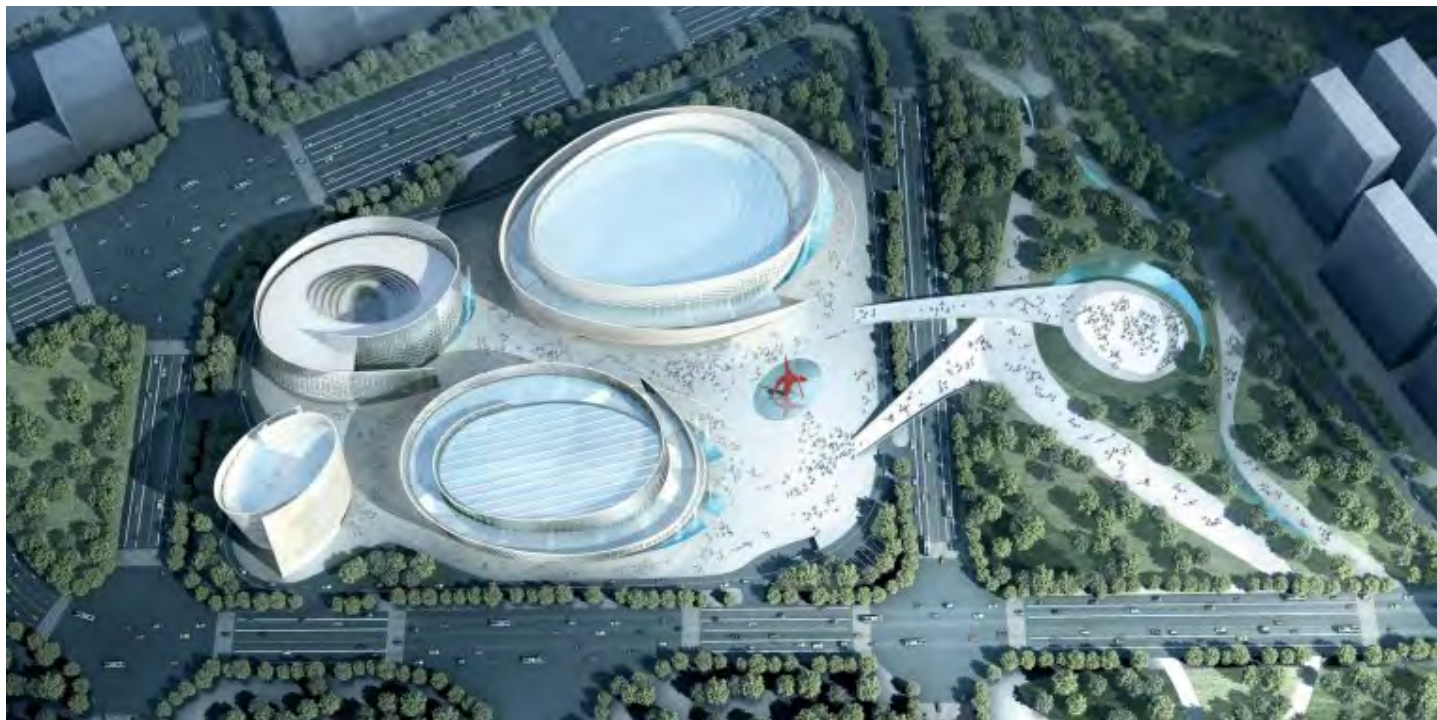


CHENGDU CENTRO CULTURALE, CINA

2012, in collaborazione con lo studio Fuksas

Teatro, centro culturale, uffici e hotel

Dimensione: 100 000 mq.



WOA

Via Ancona 21, int. 10

C.A.P. 00198 ROMA, ITALIA

tel./fax. 06 44234570

info@woarchitecture.com

www.woarchitecture.com

