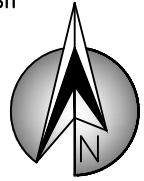

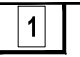
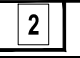



85/43 - 0310 85/43 - 0311



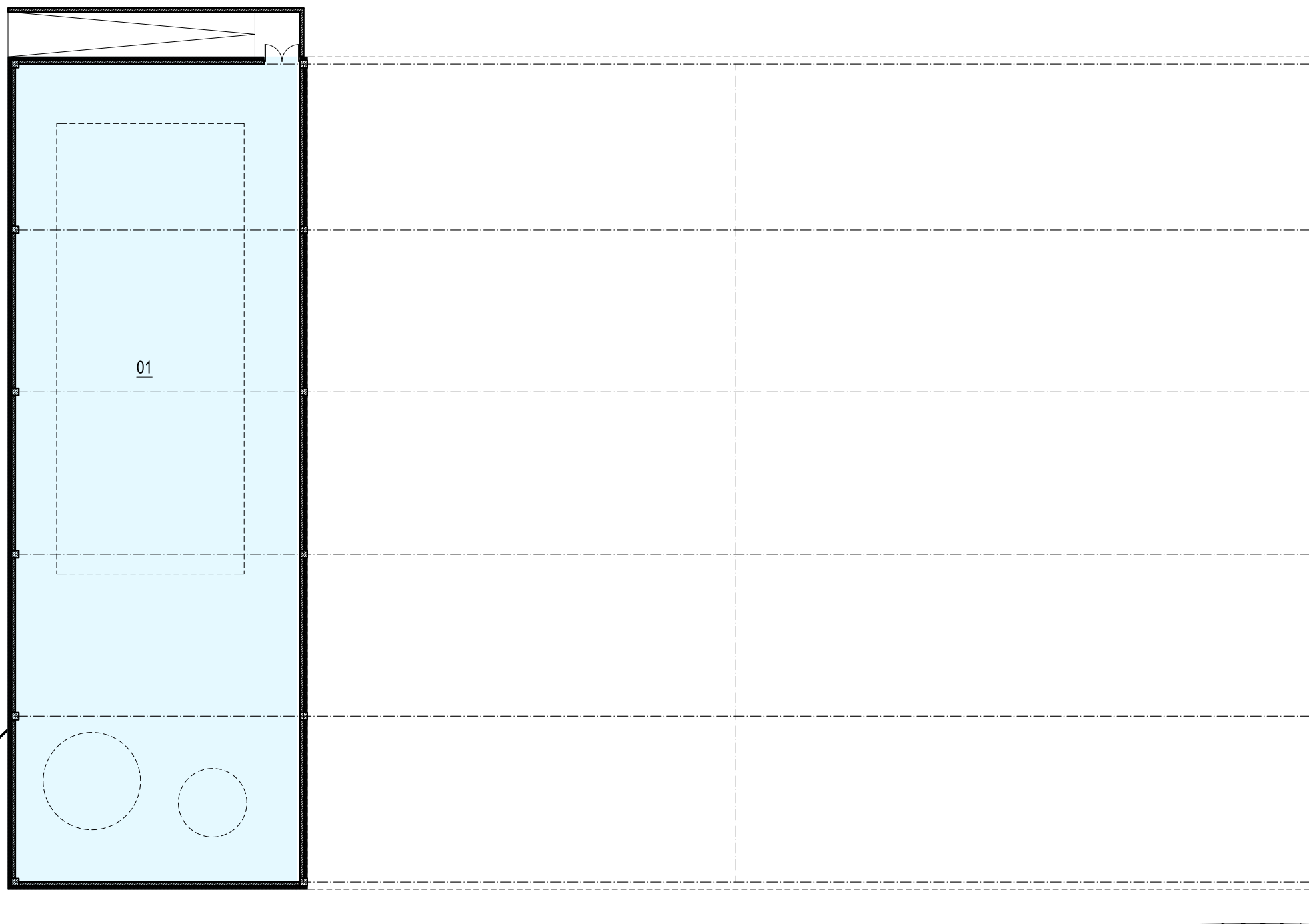
**EKSPLIKACIJA IR SUTARTINIAI PAŽYMĖJIMAI:**

-  SKLYPO RIBA
-  PROJEKTUOJAMAS SPORTO PASKIRTIES PASTATAS - I STATYBŲ ETAPAS (UNIVERSALI SPORTO SALĖ)
-  PROJEKTUOJAMAS SPORTO PASKIRTIES PASTATAS - II STATYBŲ ETAPAS (BASEINAS)
-  PROJEKTUOJAMAS ĮĖJIMAS Į PROJEKTUOJAMĄ PASTATĄ

**SKLYPO PLANAS (I, II STATYBŲ ETAPAI)**



RŪSIO EKSPLIKACIJA II ETAPAS		
Nr.	Pavadinimas	Plotas
05	TECHNISIS POGRINDIS	718m <sup>2</sup>
		718m <sup>2</sup>

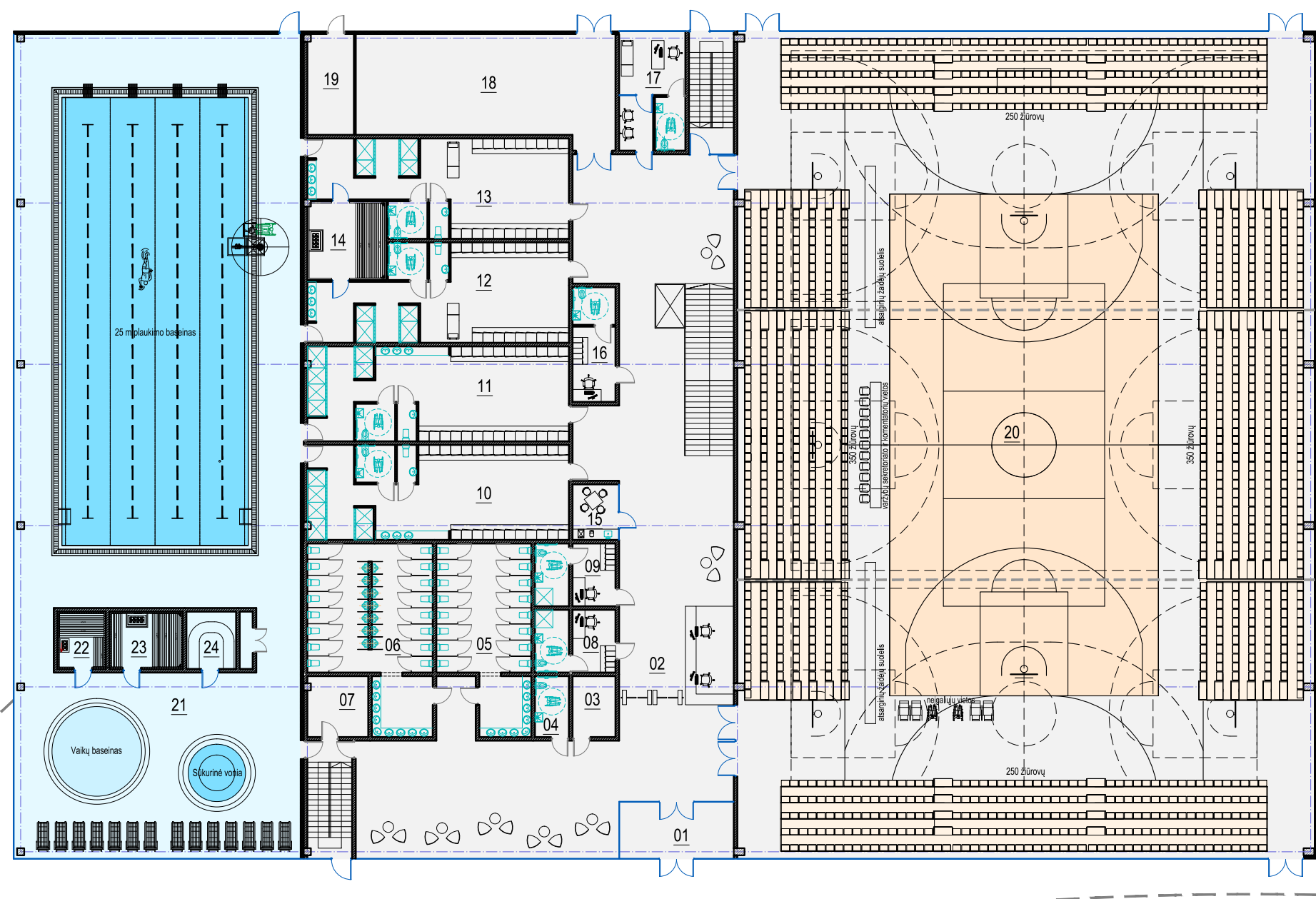


**RŪSIO PLANAS (I, II STATYBŲ ETAPAI)**



**1A. EKSPLIKACIJA II ETAPAS**

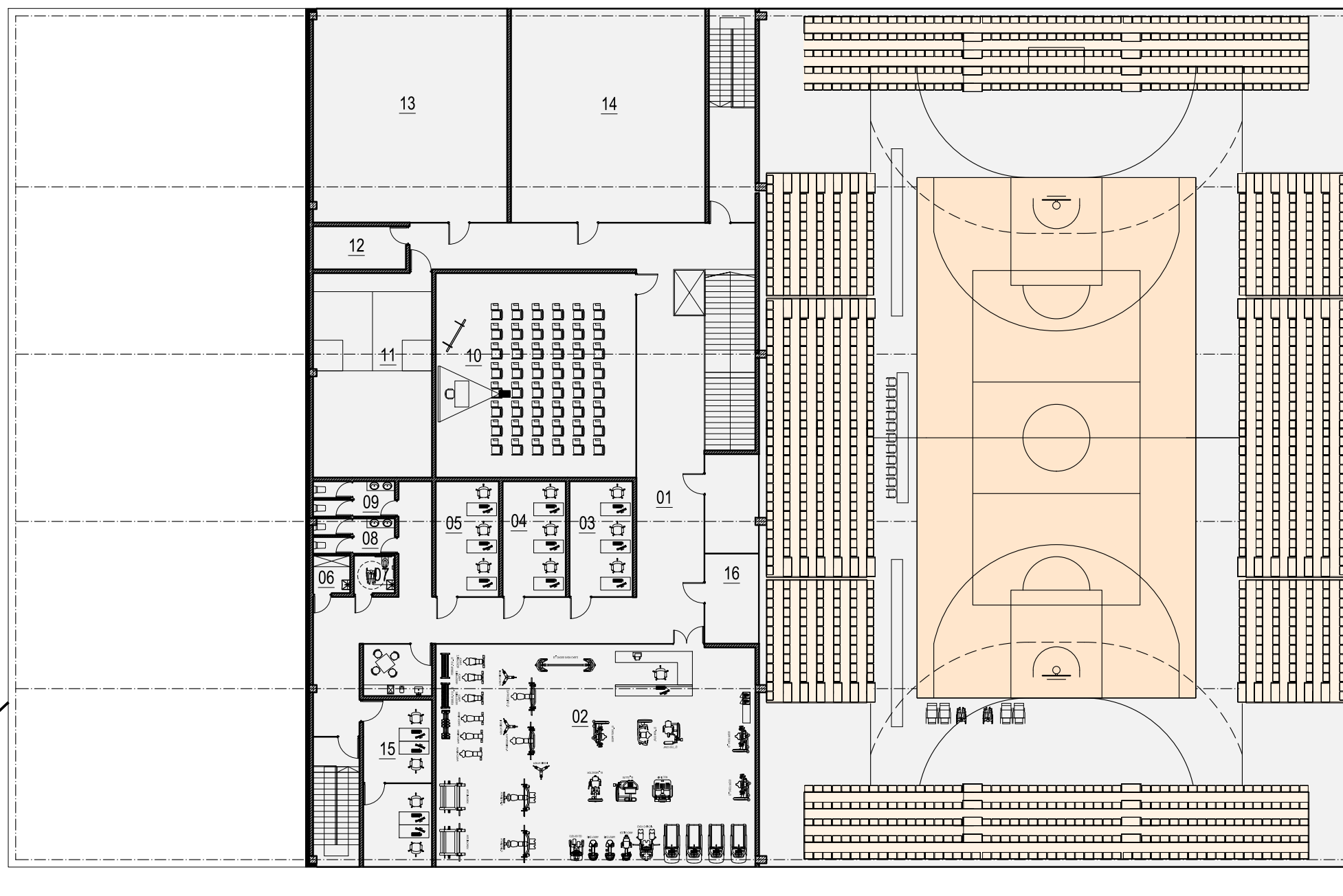
Nr.	Pavadinimas	Plotas
21	BASEINO PATALPA	700m <sup>2</sup>
22	SAUNA	7m <sup>2</sup>
23	RUSIŠKA PIRTIS	11m <sup>2</sup>
24	GARINĖ PIRTIS	9m <sup>2</sup>
		727m <sup>2</sup>



**1A. EKSPLIKACIJA I ETAPAS**

Nr.	Pavadinimas	Plotas
01	TAMBURAS	20m <sup>2</sup>
02	HOLAS, RECEPCIJA	297m <sup>2</sup>
03	RYŠIŲ ĮVAŽO PATALPA	8m <sup>2</sup>
04	NEJALPIŲ WC	8m <sup>2</sup>
05	ŽIŪROVŲ (MOTERŲ) WC	48m <sup>2</sup>
06	ŽIŪROVŲ (VYRŲ) WC	61m <sup>2</sup>
07	TECHINĖ PATALPA	12m <sup>2</sup>
08	TRENERIŲ PATALPA	15m <sup>2</sup>
09	TRENERIŲ PATALPA	15m <sup>2</sup>
10	SPORTININKŲ RŪBINE	90m <sup>2</sup>
11	SPORTININKŲ RŪBINE	90m <sup>2</sup>
12	SPORTININKŲ RŪBINE	86m <sup>2</sup>
13	PIRTIS	15m <sup>2</sup>
14	SPORTININKŲ RŪBINE	86m <sup>2</sup>
15	POILSIO PATALPA	15m <sup>2</sup>
16	TESEJŲ/SEKRETORIATO PAT.	15m <sup>2</sup>
17	MEDICINOS PUNKTAS - DOPINGO KONTROLĖS PAT.	25m <sup>2</sup>
18	SALES INVENTORIAUS PATALPA	70m <sup>2</sup>
19	TECHINĖ PATALPA	15m <sup>2</sup>
20	UNIVERSALUS SPORTO SALE	1470m <sup>2</sup>
		2459m <sup>2</sup>

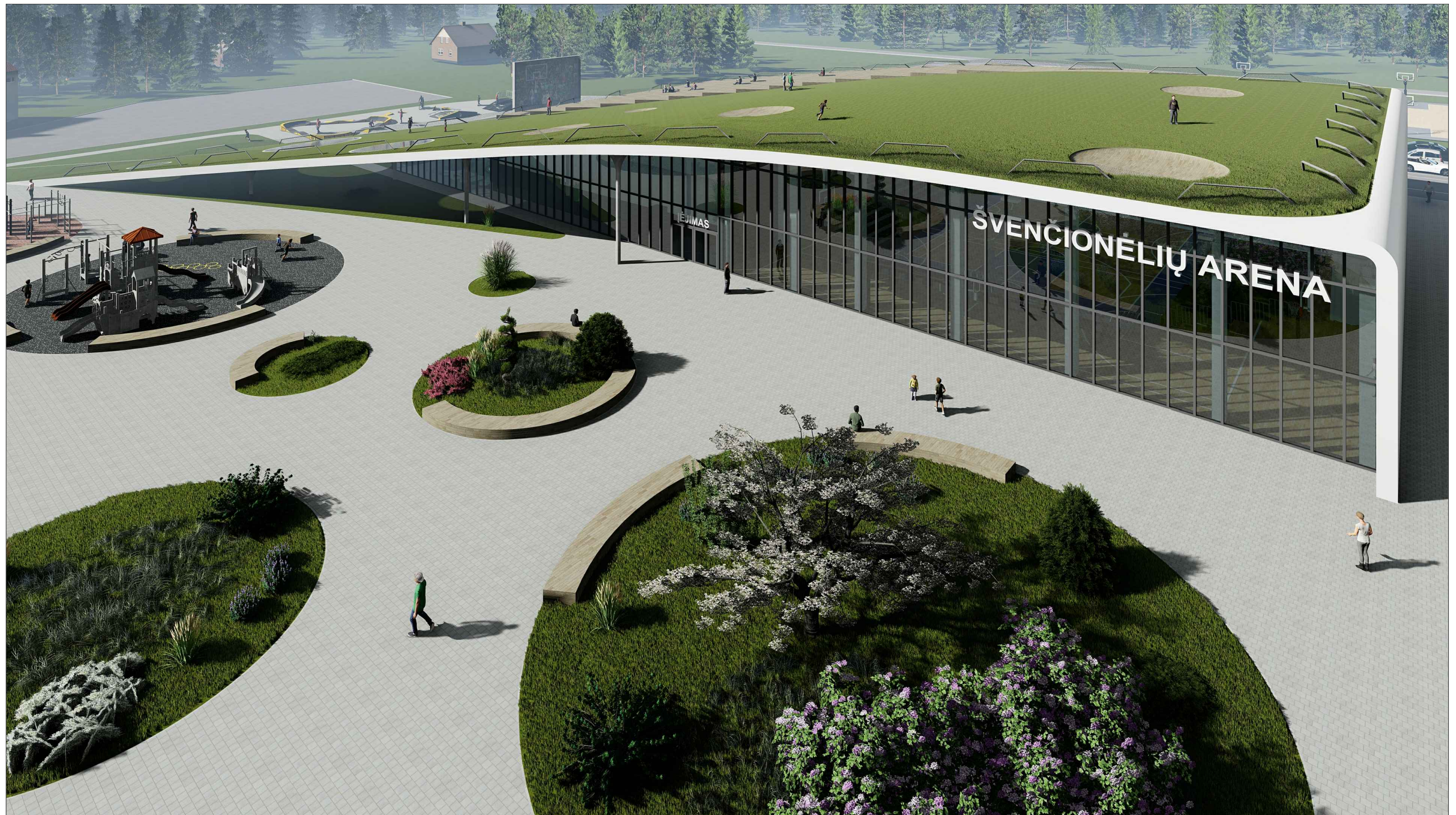
**PIRMO AUKŠTO PLANAS (I, II STATYBŲ ETAPAI)**



**2A. EKSPLIKACIJA  
I ETAPAS**

Nr.	Pavadinimas	Plotas
01	HOLAS	170m <sup>2</sup>
02	TRENIRUOKIŲ SALE	250m <sup>2</sup>
03	EDUKACINĖ PATALPA	30m <sup>2</sup>
04	EDUKACINĖ PATALPA	30m <sup>2</sup>
05	EDUKACINĖ PATALPA	30m <sup>2</sup>
06	VALYMO INVENTORIAUS PAT.	4m <sup>2</sup>
07	NEIGALIŲ WC	5m <sup>2</sup>
08	VYRŲ WC	12m <sup>2</sup>
09	MOTERŲ WC	12m <sup>2</sup>
10	KONFERENCIJŲ PATALPA	100m <sup>2</sup>
11	SKYČIO SALE	60m <sup>2</sup>
12	INVENTORIAUS PATALPA	11m <sup>2</sup>
13	UŽSIEMIMŲ PATALPA	120m <sup>2</sup>
14	UŽSIEMIMŲ PATALPA	120m <sup>2</sup>
15	ADMINISTRACIJA	45m <sup>2</sup>
16	DELAGATO, VAIZDO-GARSO, ŽINIASKLAIDOS PATALPOS	30m <sup>2</sup>
		1029m <sup>2</sup>

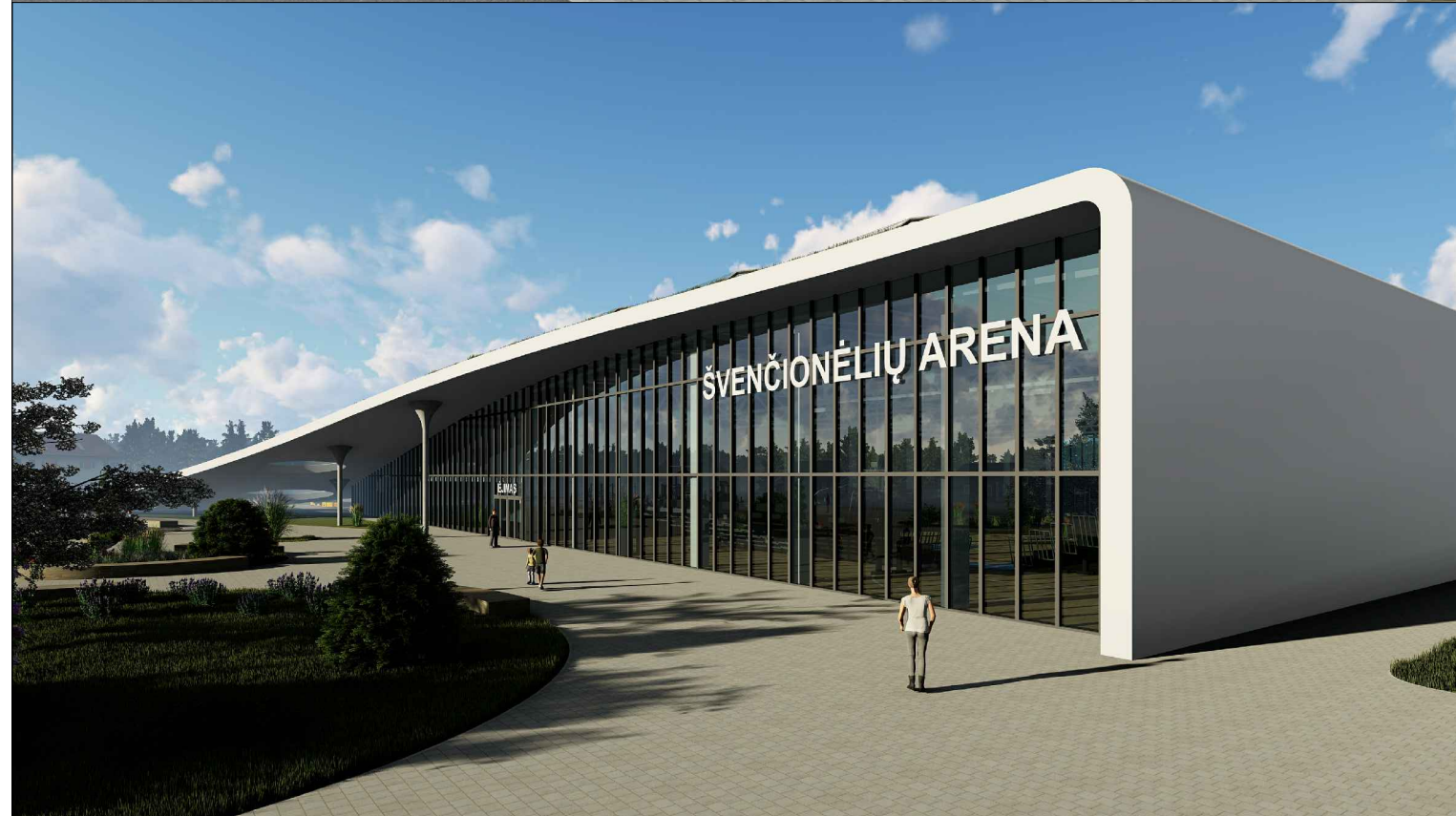
**ANTRO AUKŠTO PLANAS (I, II STATYBŲ ETAPAI)**



**VIZUALIZACIJA (I, II STATYBŲ ETAPAI)**



**VIZUALIZACIJA (I, II STATYBŲ ETAPAI)**



**VIZUALIZACIJA (I, II STATYBŲ ETAPAI)**



**VIZUALIZACIJA (I, II STATYBŲ ETAPAI)**