

Kiekis Aprašymas

1 SEG.40.40.E.2.50B FPV speciali versija



Atkreipkite dėmesį! Paveikslėlyje parodytas produktas gali skirtis nuo tikrojo

Produkto Nr.: [96878520 FPV speciali versija](#)

Nesavisiurbis, vienkopis, išcentrinis siurblys su horizontaliu išvadu, specialiai sukonstruotas išsiurbti kanalizacijos vandenį su klozetų nuotekomis. Siurblys turi smulkinimo sistemą, kuri sumala kietus objektus mažas daleles, kad jos galėtų būti pašalintos per palyginti mažo skersmens vamzdžius.

Siurblio paviršius yra lygus, kad prie jo nekibtų purvas ir kiti nešvarumai. Atspari korozijai nerūdijančio plieno apkaba, kuria variklis pritvirtintas prie siurblio korpuso, palengvina techninį siurblio priežiūrą.

„SmartTrim“ sistema leidžia lengvai reguliuoti darbą ir tarpelį, kad būtų užtikrintas maksimalus siurblio efektyvumas visą jo tarnavimo laiką.

Šioje AUTOADAPT versijoje yra valdiklis, jautikliai ir variklio apsaugos prietaisai, siurbliui reikia prijungti tik prie elektros tinklo. Siurblys automatiškai prisiderina prie slygų siurbliui.

AUTOADAPT funkcijos savybės:

- siurblio sukeitimas
- aliarmo rėš išėjimas
- atsitiktinis paleidimo uždelšimas po maitinimo tampo dingimo
- savikalibracija po kiekvieno siurbimo ciklo
- apsaugos nuo užstrigimo sistema
- darbo po sustabdymo funkcija

Kiti produkto duomenys

Šis nuotekų smulkinimo siurblys yra skirtas išsiurbti nuotekas ir kanalizacijos vandenį vietovėse, kuriose nėra kanalizacijos sistemos arba kur laisvo nuotekėjimo sistemos yra ne manomos.

Siurblys yra skirtas persiurbti buitines ir komunalines nuotekas:

- retai apgyvendintose teritorijose,
- mažuose kaimuose ir kiuose,
- vietovėse su sudėtingu reljefu,
- vietovėse, kuriose yra aukštas gruntinio vandens lygis.

Siurblys taip pat gali būti naudojamas pramoninėse sistemose siurbti pramonines nuotekas, kuriose yra pluošto, pvz., plovimo rengimuose.

Siurblys

Didžioji siurblio dalis yra pagaminta iš ketaus, nudažyto milteliniais dažais: juodi NCS9000N/RAL 9005, blizgumas 30, sluoksnio storis 100 μ.

Variklis ir siurblio korpusas jungianti nerūdijančio plieno apkaba užtikrina paprastą darbą ir veleno sandariklio patikrinimą ir remontą.

Veleno sandariklis sudaro dvigubas kasetinis sandariklis, užtikrinantis patikimą siurbiamo skysčio ir variklio atskyrimą.

- Pirminis sandariklis: mechaninis veleno sandariklis silicio karbidas / silicio karbidas (SiC/SiC)
- Antrinis sandariklis: mechaninis veleno sandariklis anglis / aliuminio oksidas

Šis siurblys turi unikalią „SmartTrim“ sistemą, kuri leidžia lengvai atstatyti gamykloje nustatytą darbą ir tarpelį ir palaikyti maksimalų siurblio efektyvumą. Norint pareguliuoti darbą ir tarpelį, reikia nuimti peilį galvutės ir pasukti darbą ir „SmartTrim“ veržlį. Tai galima padaryti vietoje, neišmontuojant siurblio ir nenaudojant jokių specialių ranki.

Kiekis Aprašymas

Siurblys yra patikrintas ir aprobuotas VDE.

Variklis

Variklis yra visiškai uždaras, nepraleidžiantis vandens ir tiekiamas su 10 m maitinimo kabeliu. Ner dijan iojo plieno kištukas pritvirtintas veržle. Ši veržl ir O žiedai apsaugo nuo skys io prasiskverbimo. Kištukas yra padengtas poliuretanu, kuris užtikrina nelaid vandeniui ir patvar kabelio laid užsandinim . Tai apsaugo nuo vandens prasiskverbimo varikl per kabel , jei jis b t pažeistas, arba b t neatsargiai elgiamasi su kabeliu rengimo arba technin s prieži ros metu.

Variklis yra kompaktiškos konstrukcijos su trumpu velenu. Tai sumažina vibracijas, tod l padid ja efektyvumas ir veleno sandariklio bei rutulini guoli tarnavimo laikas. Variklio apvijose yra dvi termorel s, saugan ios varikl nuo perkaitimo.

AUTOADAPT

Šis AUTOADAPT siurblys prisiderina prie siurblin je esan i s lyg ir gali aptikti kitus joje esan ius siurblius. Iki keturi siurbli automatiškai susikalibruos savo paleidimo/sustabdyimo lygius ir prad s dirbti darbo pakaitomis režimu, užtikrinan iu optimal darbo našum . Atskiriems siurbliams tarpusavio ryšys yra nereikalingas.

AUTOADAPT siurblyje yra:

- Integruoti lygio ir sausosios eigos jutikliai
- Integruota variklio apsauga
- Aliarmo rel s iš jimas. Pagal poreik galima pasirinkti NC arba NO suveikim , pavyzdžiui, akustiniam arba vizualiniam aliarmui.
- Atsitiktinis paleidimo uždelsimas po maitinimo tamos dingimo
- Savikalibracija po kiekvieno siurbimo ciklo
- Apsaugos nuo užstrigimo funkcija. Siurblys pasileidžia užprogramuotais laiko intervalais, kad ilgai nedirbantis darbaratis neužstrigt .
- Darbo po sustabdyimo funkcija. Užprogramuotais intervalais paleidimo/sustabdyimo lygis nustatomas žemiau siurblio korpuso, kad iš siurblin s b t išsiurbtos putos.
- Fazi eiliškumo aptikimas. Jei fazi eiliškumas yra neteisingas, siurblys nepasileis.

AUTOADAPT siurbliai – tai išman s, pavieniai sprendimai, kurie gali b ti lengvai integruoti SCADA sistemas ar nuotolin s siurblini steb senos sistemas. Vis informacij galima gauti naudojantis „Grundfos“ ryšio s sajos d žute (ryšys per maitinimo linij) arba galima naudotis integruota aliarmo rele.

Valdikliai:

Dr gm s jutiklis: be dr gm s jutiklio
 AUTOADAPT: TAIP

Skystis:

Siurbiamas skystis: Be koks Niutono skystis

Skys io temperat ros diapazonas: 0 .. 40 °C

Tankis: 998.2 kg/m³

Techniniai duomenys:

Einamasis apskai iuotas debetas: 14.04 m³/h

Bendras siurblio sl gio aukštis: 34.01 m

Darbara io tipas: SMULKINTUVO SISTEMA

Pirminis veleno sandariklis: SIC/SIC

Antrinis veleno sandariklis: CARBON/CERAMICS

Kreiv s tikslumas: ISO9906:2012 3B2

Medžiagos:

Siurblio korpusas: Ketus
 EN-GJL-200

Darbaratis: Ketus
 EN-GJL-200

rengimas:

Maximum ambient temperature: 40 °C

Maksimalus darbinis sl gis: 6 bar

Standartinis flanšas: DIN

Vamzdyno jungtis: DN40/50

Siurblio išvadas: DN 40

Sl gis: PN 10

Maksimalus panardinimo gylis: 10 m

Automatin jungiamoji mova: 96076063

Elektrotechniniai duomenys:

Naudojama galia - P1: 5.2 kW

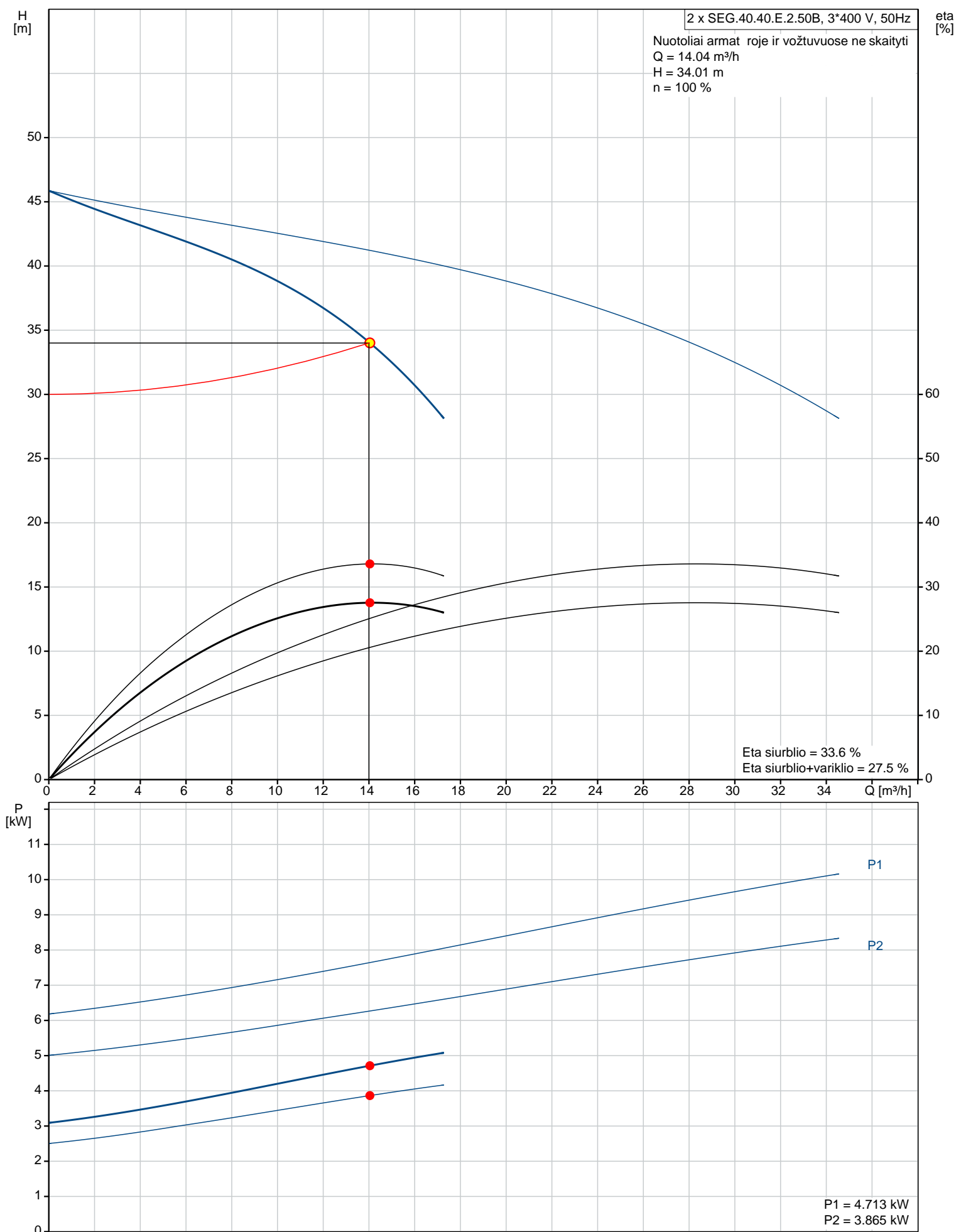
Nominali galia - P2: 4 kW

Kiekis Aprašymas

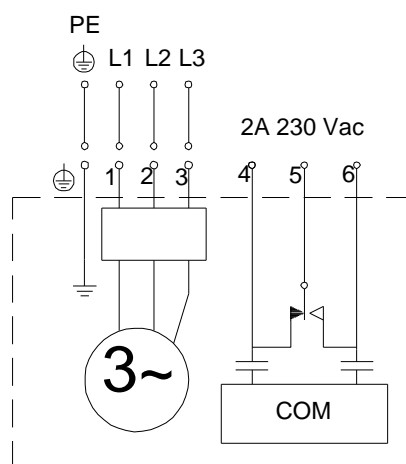
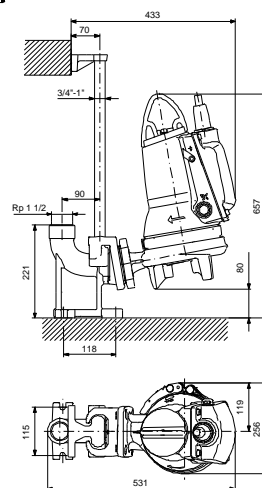
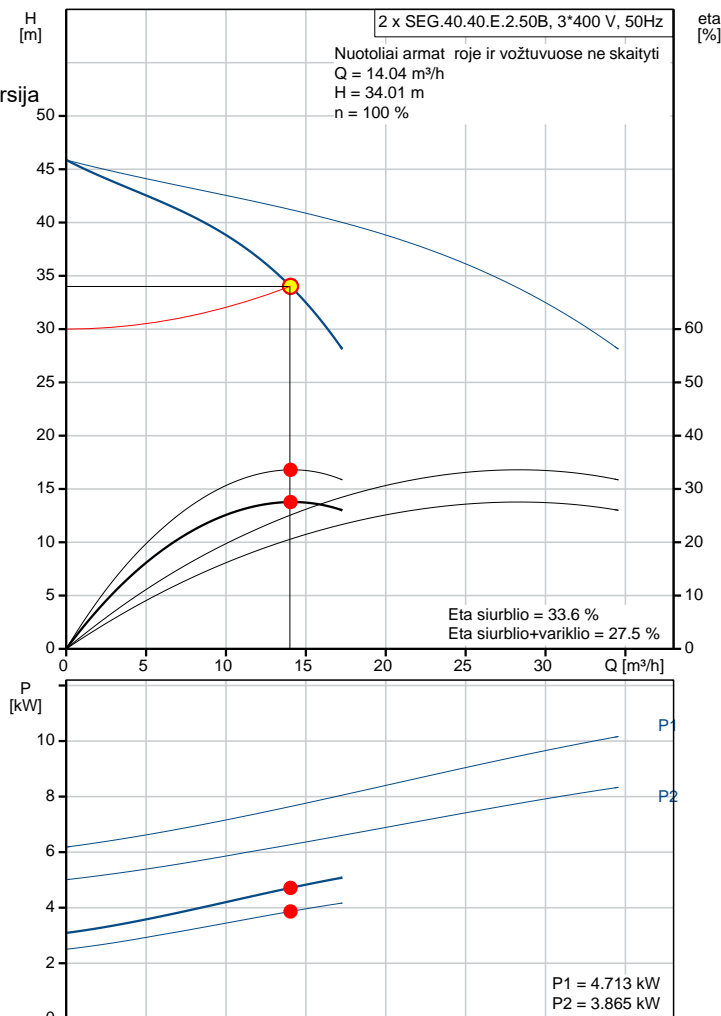
Elektros tinklo dažnis: 50 Hz
 Nominali tampa: 3 x 400-415 V
 Leistini tampos svyravimai: +6/-10 %
 Maks. paleidim skai ius per valand : 30
 Nominali srov : 8.2/8.2 A
 Paleidimo srov : 43 A
 Nominali srov be apkrovos: 3.5 A
 Cos fi – galios koeficientas: 0.92
 Cos fi - esant 3/4 apkrovai: 0.89
 Cos fi - esant 1/2 apkrovai: 0.81
 Nominalios apsuksos: 2830 rpm
 Inercijos momentas: 0.01 kg m²
 Variklio našumas esant pilnai apkrovai: 82 %
 Variklio našumas esant 3/4 apkrovos: 82 %
 Variklio našumas esant 1/2 apkrovos: 80 %
 Poli skai ius: 2
 Paleidimo b das: tiesioginis
 Korpuso klas (IEC 34-5): IP68
 Izoliacijos klas (IEC 85): F
 Skirtas sprogiui aplinkai: ne
 Kabelio ilgis: 10 m
 Kabelio tipas: LYNIFLEX
 Kabelio kištuko tipas: NO PLUG

Kita:
 Neto mas : 69.4 kg
 Danijos VVS Nr.: 391344191
 Švedijos RSK Nr.: 5885989
 Suomijos LVI Nr.: 4836113
 Norvegijos NRF Nr.: 9045568
 Country of origin: HU
 Custom tariff no.: 84137021

96878520 SEG.40.40.E.2.50B 50 Hz

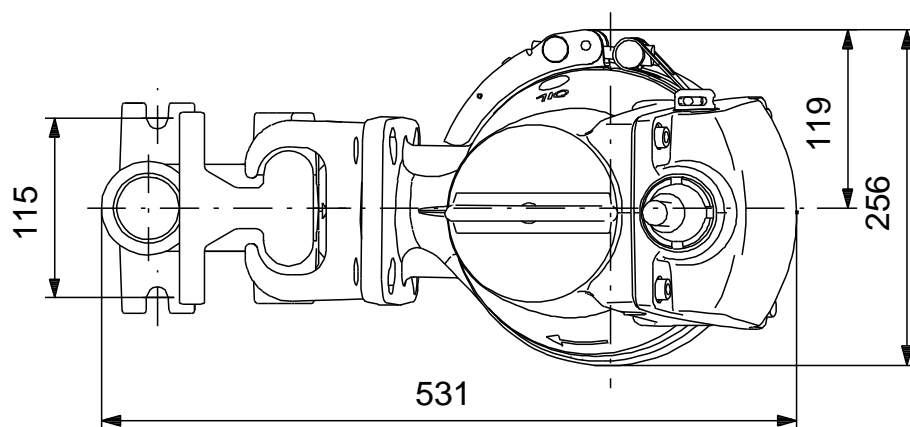
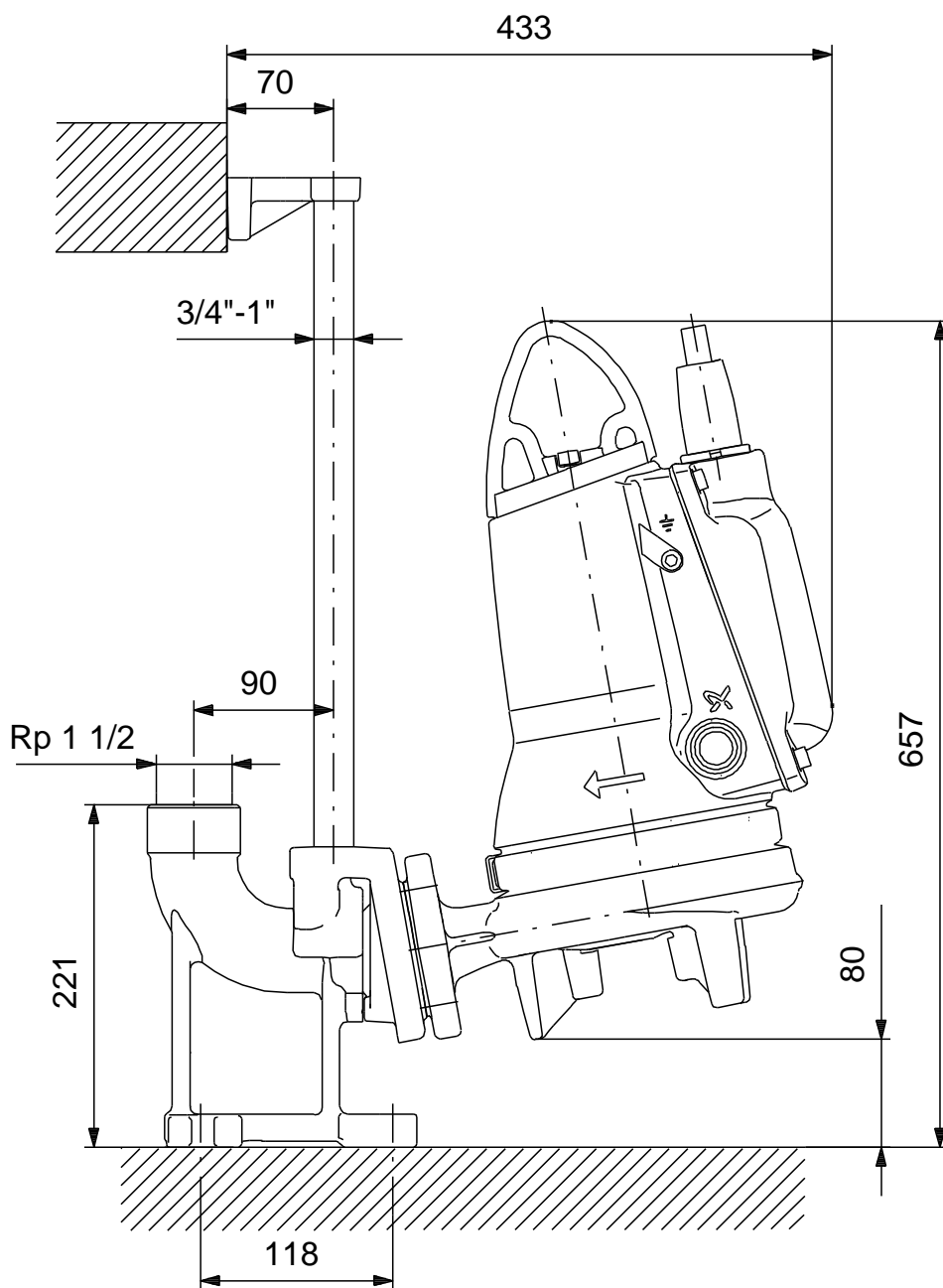


Aprašymas	Vert
Bendra informacija:	
Produkto pavadinimas:	SEG.40.40.E.2.50B FPV speciali versija
Produkto Nr.:	96878520 FPV speciali versija
EAN numeris:	5700312551331
Kaina:	€2416.7
Techniniai duomenys:	
Einamasis apskai iuotas debetas:	14.04 m³/h
Maximum flow:	17.1 m³/h
Maks. debitas:	17.1 m³/h
Bendras siurblio sl gio aukštis:	34.01 m
Maks. sl gio aukštis:	45.7 m
Darbara io tipas:	SMULKINTUVO SISTEMA
Pirminis veleno sandariklis:	SIC/SIC
Antrinis veleno sandariklis:	CARBON/CERAMICS
Kreiv s tikslumas:	ISO9906:2012 3B2
Medžiagos:	
Siurblio korpusas:	Ketus
Siurblio korpusas:	EN-GJL-200
Darbaratis:	Ketus
Darbaratis:	EN-GJL-200
rengimas:	
Maximum ambient temperature:	40 °C
Maksimalus darbinis sl gis:	6 bar
Standartinis flanšas:	DIN
Vamzdyno jungtis:	DN40/50
Siurblio išvadas:	DN 40
Sl gis:	PN 10
Maksimalus panardinimo gylis:	10 m
Sausas/šlapias reng.:	SUBMERGED
Automatin jungiamoji mova:	96076063
Skystis:	
Siurbiamas skystis:	Be koks Niutono skystis
Skys io temperat ros diapazonas:	0 .. 40 °C
Tankis:	998.2 kg/m³
Elektrotechniniai duomenys:	
Naudojama galia - P1:	5.2 kW
Nominali galia - P2:	4 kW
Elektros tinklo dažnis:	50 Hz
Nominali tampa:	3 x 400-415 V
Leistini tampos svyravimai:	+6/-10 %
Maks. paleidim skai ius per valand :	30
Nominali srov :	8.2/8.2 A
Paleidimo srov :	43 A
Nominali srov be apkrovos:	3.5 A
Cos fi – galios koeficientas:	0.92
Cos fi - esant 3/4 apkrovai:	0.89
Cos fi - esant 1/2 apkrovai:	0.81
Nominalios apsukos:	2830 rpm
Inercijos momentas:	0.01 kg m²
Variklio našumas esant pilnai apkrovai:	82 %
Variklio našumas esant 3/4 apkrovos:	82 %
Variklio našumas esant 1/2 apkrovos:	80 %
Poli skai ius:	2
Paleidimo b das:	tiesioginis
Korpuso klas (IEC 34-5):	IP68
Izoliacijos klas (IEC 85):	F
Skirtas sprogiai aplinkai:	ne
Variklio apsauga:	TERMOREL
Šilumin apsauga:	vidin
Kabelio ilgis:	10 m
Kabelio tipas:	LYNIFLEX
Kabelio kištuko tipas:	NO PLUG
Valdikliai:	
Valdymo d žut :	n ra
Papildomas jimas/iš jimas:	Build in
D gr m s jutiklis:	be dr gm s jutiklio

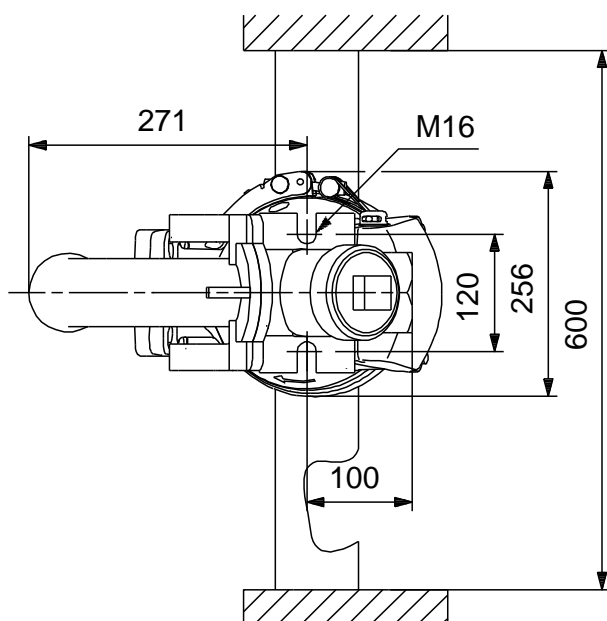
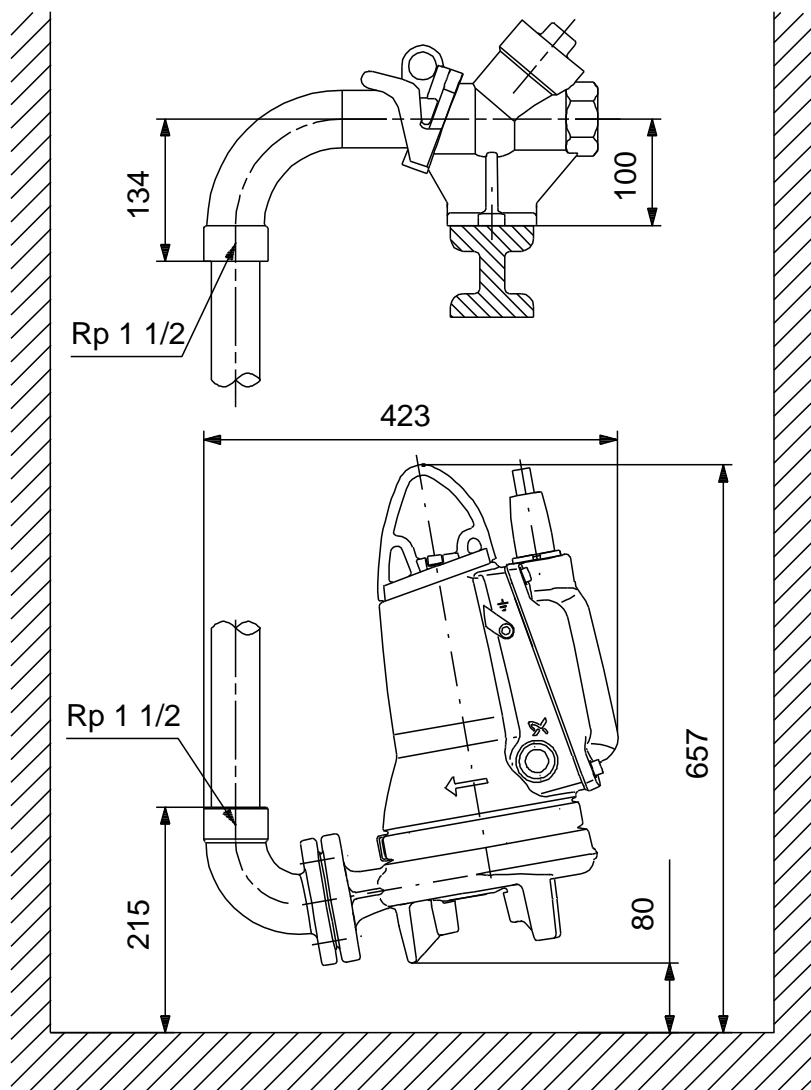


Aprašymas	Vert
AUTOADAPT:	TAIP
Kita:	
Neto mas :	69.4 kg
Danijos VVS Nr.:	391344191
Švedijos RSK Nr.:	5885989
Suomijos LVI Nr.:	4836113
Norvegijos NRF Nr.:	9045568
Country of origin:	HU
Custom tariff no.:	84137021

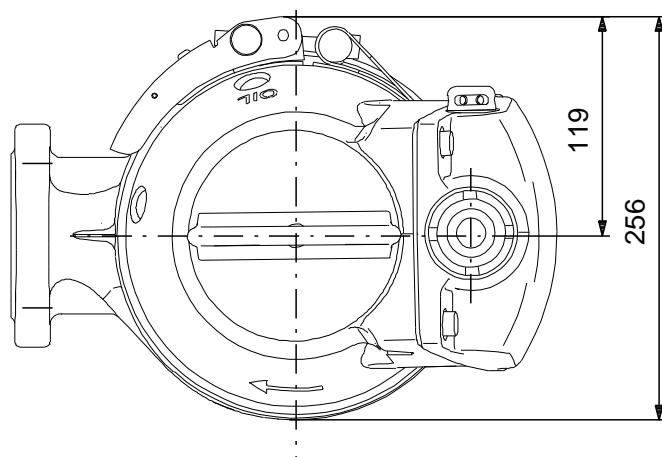
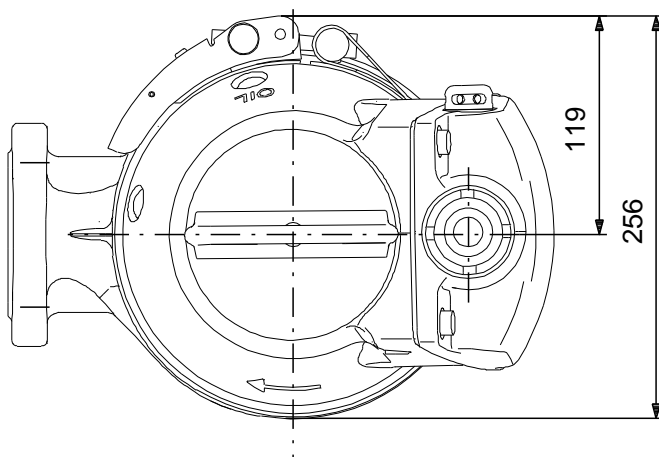
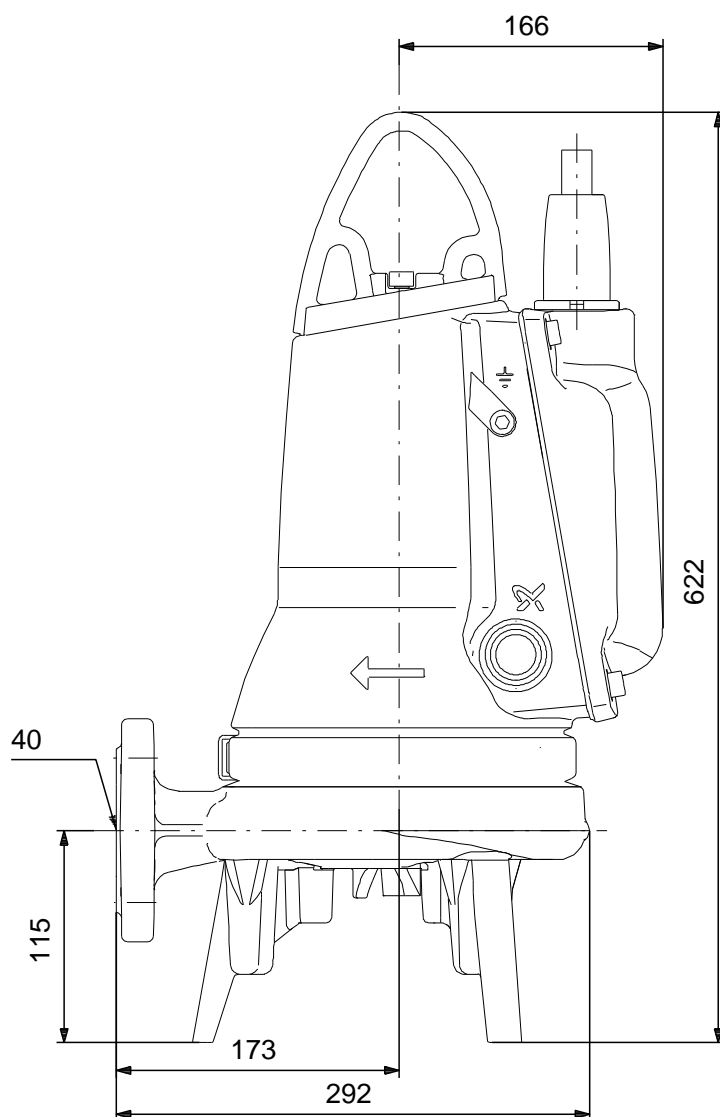
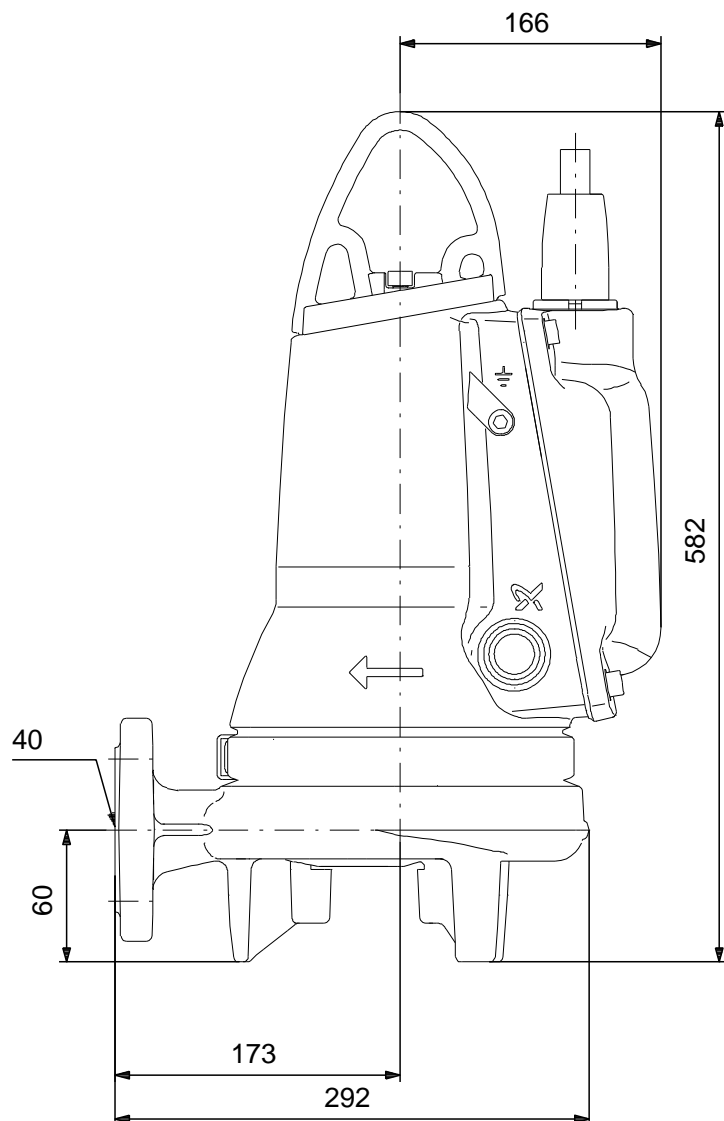
96878520 SEG.40.40.E.2.50B 50 Hz



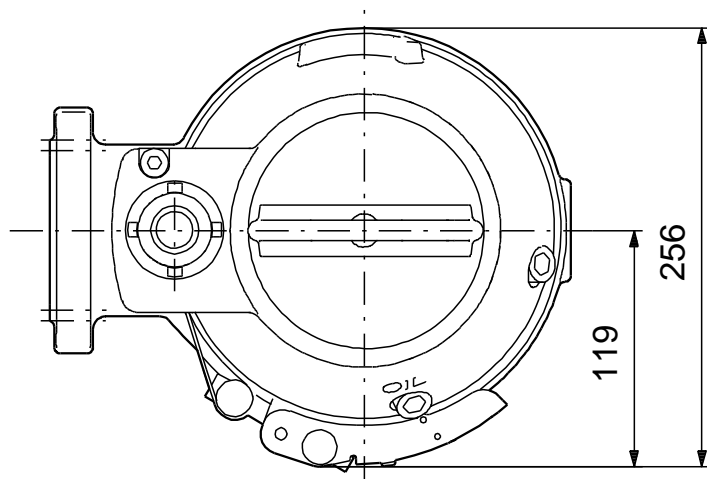
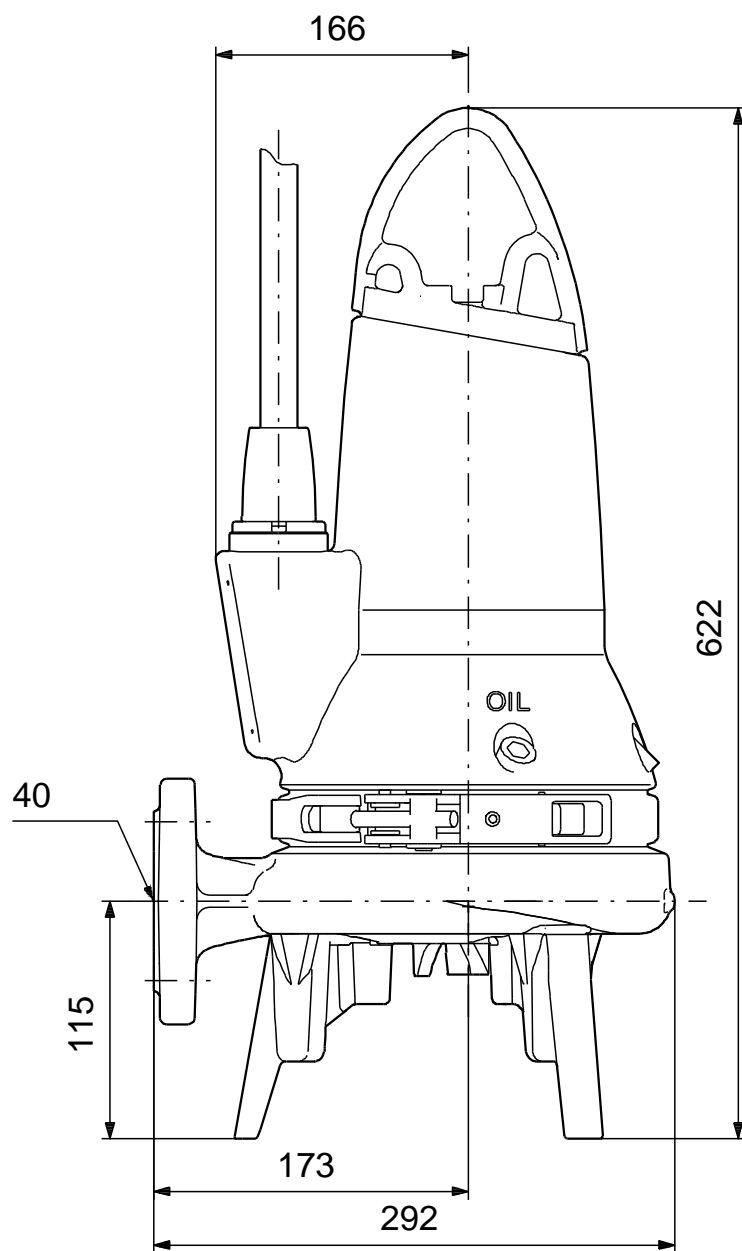
96878520 SEG.40.40.E.2.50B 50 Hz



96878520 SEG.40.40.E.2.50B 50 Hz



96878520 SEG.40.40.E.2.50B 50 Hz



96878520 SEG.40.40.E.2.50B 50 Hz

